

Zeitschrift: Candollea : journal international de botanique systématique = international journal of systematic botany

Herausgeber: Conservatoire et Jardin botaniques de la Ville de Genève

Band: 41 (1986)

Heft: 2

Artikel: Datos taxonómicos sobre el género Festuca L. (Gramineae) en la Península Ibérica

Autor: Fuente García, V. de la / Sánchez-Mata, Daniel

DOI: <https://doi.org/10.5169/seals-880011>

Nutzungsbedingungen

Die ETH-Bibliothek ist die Anbieterin der digitalisierten Zeitschriften auf E-Periodica. Sie besitzt keine Urheberrechte an den Zeitschriften und ist nicht verantwortlich für deren Inhalte. Die Rechte liegen in der Regel bei den Herausgebern beziehungsweise den externen Rechteinhabern. Das Veröffentlichen von Bildern in Print- und Online-Publikationen sowie auf Social Media-Kanälen oder Webseiten ist nur mit vorheriger Genehmigung der Rechteinhaber erlaubt. [Mehr erfahren](#)

Conditions d'utilisation

L'ETH Library est le fournisseur des revues numérisées. Elle ne détient aucun droit d'auteur sur les revues et n'est pas responsable de leur contenu. En règle générale, les droits sont détenus par les éditeurs ou les détenteurs de droits externes. La reproduction d'images dans des publications imprimées ou en ligne ainsi que sur des canaux de médias sociaux ou des sites web n'est autorisée qu'avec l'accord préalable des détenteurs des droits. [En savoir plus](#)

Terms of use

The ETH Library is the provider of the digitised journals. It does not own any copyrights to the journals and is not responsible for their content. The rights usually lie with the publishers or the external rights holders. Publishing images in print and online publications, as well as on social media channels or websites, is only permitted with the prior consent of the rights holders. [Find out more](#)

Download PDF: 24.04.2026

ETH-Bibliothek Zürich, E-Periodica, <https://www.e-periodica.ch>

Datos taxonómicos sobre el género *Festuca* L. (Gramineae) en la Península Ibérica

V. DE LA FUENTE GARCÍA
&
DANIEL SÁNCHEZ-MATA

RÉSUMÉ

DE LA FUENTE GARCÍA, V. & D. SÁNCHEZ-MATA (1986). Dates taxonomiques sur le genre *Festuca* L. (Gramineae) dans la Péninsule ibérique. *Candollea* 41: 441-448. En espagnol, résumé français.

Désignation des types nomenclaturaux de trois taxa ibériques du genre *Festuca* L. décrits par R. de Litardière avec indication des lieux de dépôt et photographies: *F. rubra* subsp. *fontqueri* Litard., *F. rubra* subsp. *rubra* var. *rothmaleri* Litard. & *F. querana* Litard. On propose par ailleurs *F. paucispicula* nom. nov., au rang spécifique, pour *F. rubra* subsp. *fontqueri* Litard. On ajoute les caractères morphologiques et d'anatomie des feuilles concernant ce dernier taxon.

RESUMEN

DE LA FUENTE GARCÍA, V. & D. SÁNCHEZ-MATA (1986). Datos taxonómicos sobre el género *Festuca* L. (Gramineae) en la Península Ibérica. *Candollea* 41: 441-448. En español, resumen francés.

Se designan los tipos nomenclaturales de tres táxones ibéricos del género *Festuca* L. conservados en el herbario del Instituto Botánico de Barcelona (BC): *F. rubra* subsp. *fontqueri* Litard., *F. rubra* subsp. *rubra* var. *rothmaleri* Litard. y *F. querana* Litard. Asimismo se propone *F. paucispicula* nom. nov. para *F. rubra* subsp. *fontqueri* Litard., en el rango específico, y se incluye un estudio morfológico y de anatomía foliar de este último taxon.

Introducción

Continuamos con este artículo la tipificación de los táxones ibéricos del género *Festuca* que hemos iniciado recientemente (cf. *Candollea* 41(1): 163-171. 1986). En esta ocasión se trata de tres táxones descritos por R. de Litardière y cuyos tipos nomenclaturales han sido hallados en el herbario del Instituto Botánico de Barcelona (BC): *Festuca rubra* subsp. *fontqueri* Litard., *F. rubra* var. *rothmaleri* Litard. y *F. querana* Litard. El rango que, actualmente, aceptamos para estos táxones es el específico: *F. rothmaleri* (Litard.) Markgr.-Dannenb., *F. querana* Litard. y *F. paucispicula* nom. nov.

El estudio exhaustivo de los tipos nomenclaturales de los táxones ibéricos del género *Festuca* es el primer paso obligado para cualquier estudio posterior del género en la Península Ibérica.

***Festuca paucispicula* Fuente & Sánchez-Mata, nom. nov.**

Bas. *F. rubra* L. subsp. *font-queri* Litard. in *Candollea* 10: 133. 1945.

Typus In herbarium Institutum botanicum barcinonensis (cf. LITARDIÈRE, op. cit.: 134); BC 93053, lectotypus a nobis designatus; isotypus in herb. Litardière (cf. LITARDIÈRE, l.c.).

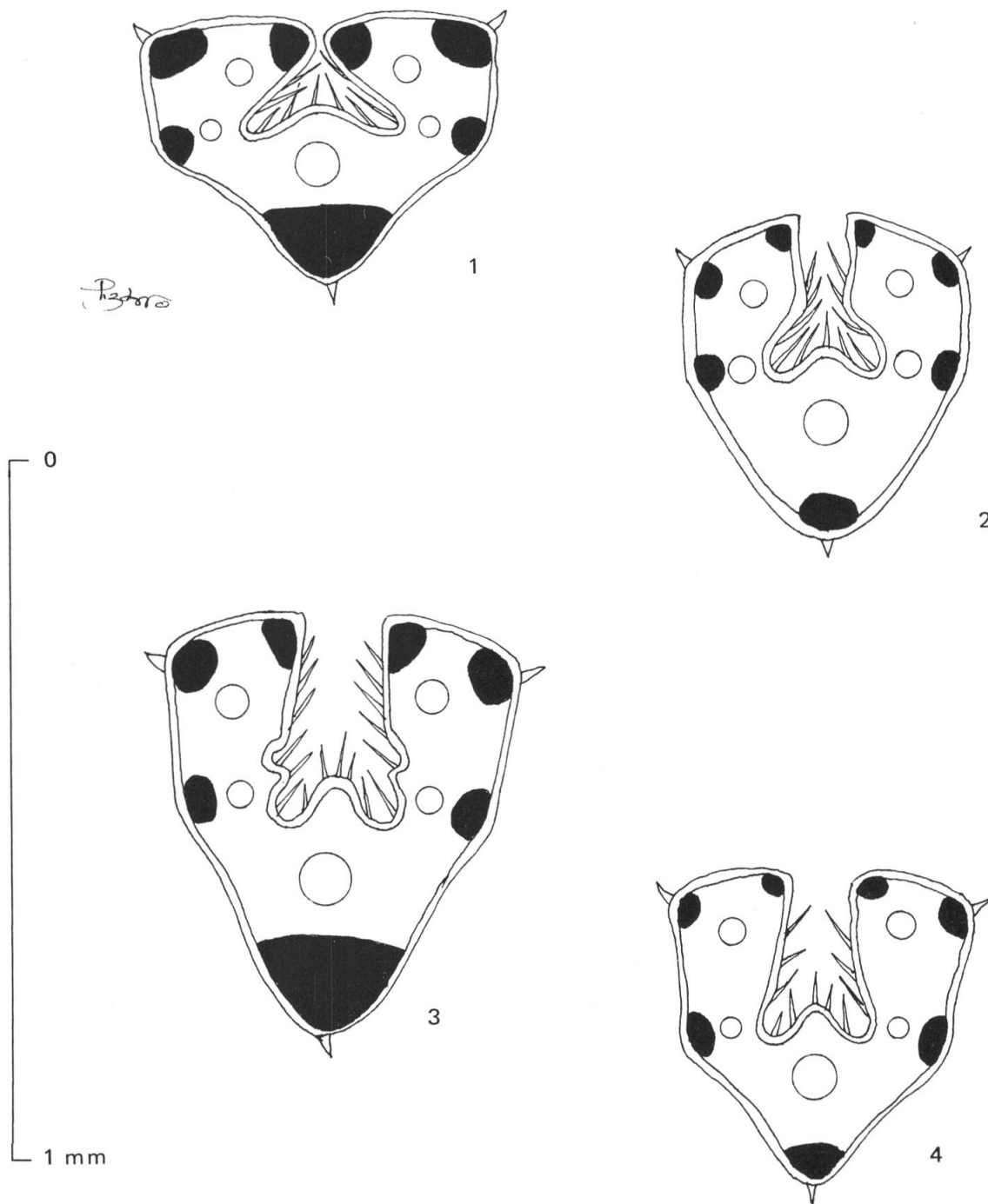


Fig. 1. — Variabilidad en la anatomía foliar (hojas medias de los renuevos estériles) de *F. paucispicula* (*F. rubra* subsp. *fontqueri* Litard.) (Tarragona, Cardó, BC 93053). 1, 3, hojas adultas; 2, 4, hojas jóvenes.

Estudiado minuciosamente el material original, herborizado por Font Quer, que sirvió a Litardière para describir *F. rubra* subsp. *fontqueri* y en función de los caracteres morfológicos y de anatomía foliar, ecológicos y corológicos opinamos que se trata, sin ninguna duda, de una buena especie hasta ahora solo conocida de la localidad clásica (Sierra de Cardó, Tarragona).

Entre los caracteres diagnósticos de este taxon destacamos el ser una planta humilde, con rizomas largamente estoloníferos; estolones finos, tallos muy cortos, simples y erectos (9.5-12 cm) y vainas enteras y pubescentes. La anatomía foliar de los renuevos estériles presenta variabilidad con respecto a lo reseñado por LITARDIÈRE (l.c.). Según nuestras observaciones las hojas son ligeramente escábridas y presentan secciones transversales de contorno ampliamente hexagonal, de 1-3 costillas, 5 fascículos vasculares, 7 islotes de esclerenquima subiguales (uno medio, dos marginales y cuatro situados frente a los fascículos vasculares) excepto en las hojas adultas donde el islote medio es de mayor grosor. El diámetro foliar varía entre 0.4-0.6 mm y el grosor foliar es de 0.3-0.4 mm (fig. 1). La panícula es corta, simple y con pocas espiguillas (2-4); cada espiguilla presenta de 4 a 5 flores.

Discusión

La propuesta de *F. paucispicula* nom. nov. para *F. rubra* subsp. *fontqueri* es obligada para evitar la homonimia, en el rango específico, con el taxon rifeño *F. fontqueri* Saint-Yves in Cavanillesia 3: 5-7. 1930, non Litard.

Tipificación

Símbolos tipográficos empleados

Para la transcripción de las etiquetas se ha respetado, en la medida de lo posible, la grafía original, tanto en ortografía como en puntuación. En el caso de que un pliego presente varias etiquetas o anotaciones en el mismo, éstas se relacionan precedidas de una letra minúscula (a, b, c...).

Los símbolos tipográficos y abreviaturas empleados son los siguientes:

- () Observaciones de los autores del presente trabajo.
- [] Autores de las inscripciones de las etiquetas.
- / Cambio (ruptura) de línea.
- // Ruptura de línea con gran intervalo (párrafos o líneas muy distanciados).
- n. leg. Nomen legitimum (frase diagnosis del protólogo).
- loc. cl. Loco classico (localidad(es) del protólogo).
- impr. Grafía impresa.
- m. Texto manuscrito.
- m.i. Manu ignota (inscripción de autor desconocido).
- prob. Grafía atribuida a un determinado autor.

1. *Festuca paucispicula* Fuente & Sánchez-Mata

Bas. *F. rubra* L. subsp. *font-queri* Litard. in Candollea 10: 133. 1945.

n. leg. *F. rubra* L. subsp. *Font-Queri* R. Lit.

loc. cl. Hab. in Hispania orientali, prov. Tarragona, Cardó, in argillosis juxta fontem "de l'Oliver" dictum, ad alt. 800 m s.m. ubi cl. Font Quer d. 28 junii 1942 invenit.

Material tipo (syntypus): A. (BC 93053)

a) Instituto Botanicum Barcinonense (impr.) // *Festuca rubra* L. subsp. *font-queri* R. Lit. // nov. subsp. // R. Litardière ann. 1943 [m. Litardière] // Habitat (impr.) In argillosis juxta fontem de l'Oliver dictum, 800 m // (Cardó-Tarragona) [m. prob. Font-Quer] // Legit. (impr.) Font Quer 28 junii 1942 [m. prob. Font-Quer].

b) (Anotaciones en la etiqueta): nº 6 (m.i.); 93053 (impr.) en a.

Lectotypus: pliego A (BC 93053), ejemplar completo (fig. 2).

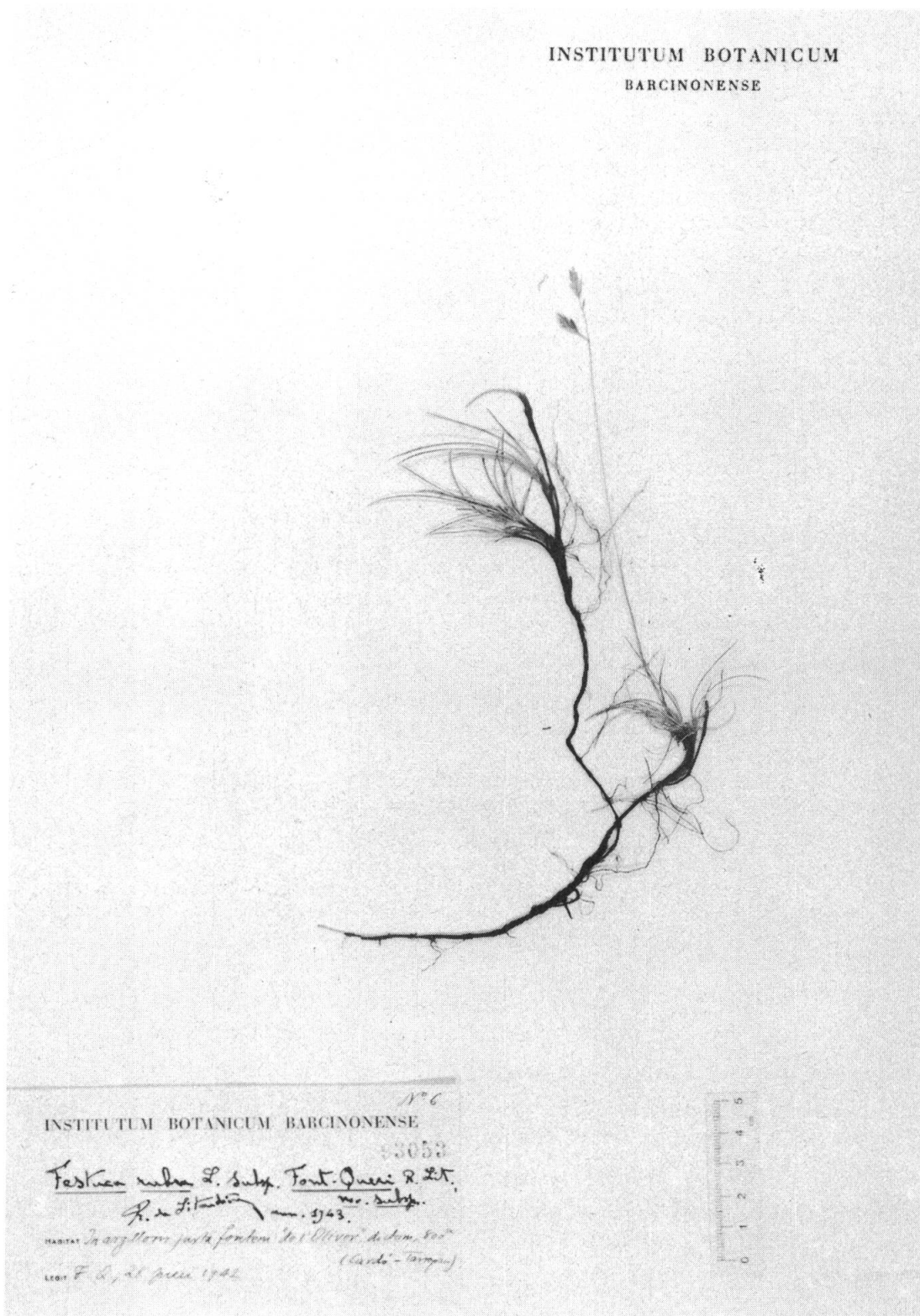


Fig. 2. — Lectotypus de *F. rubra* subsp. *fontqueri* Litard. (BC 93053).

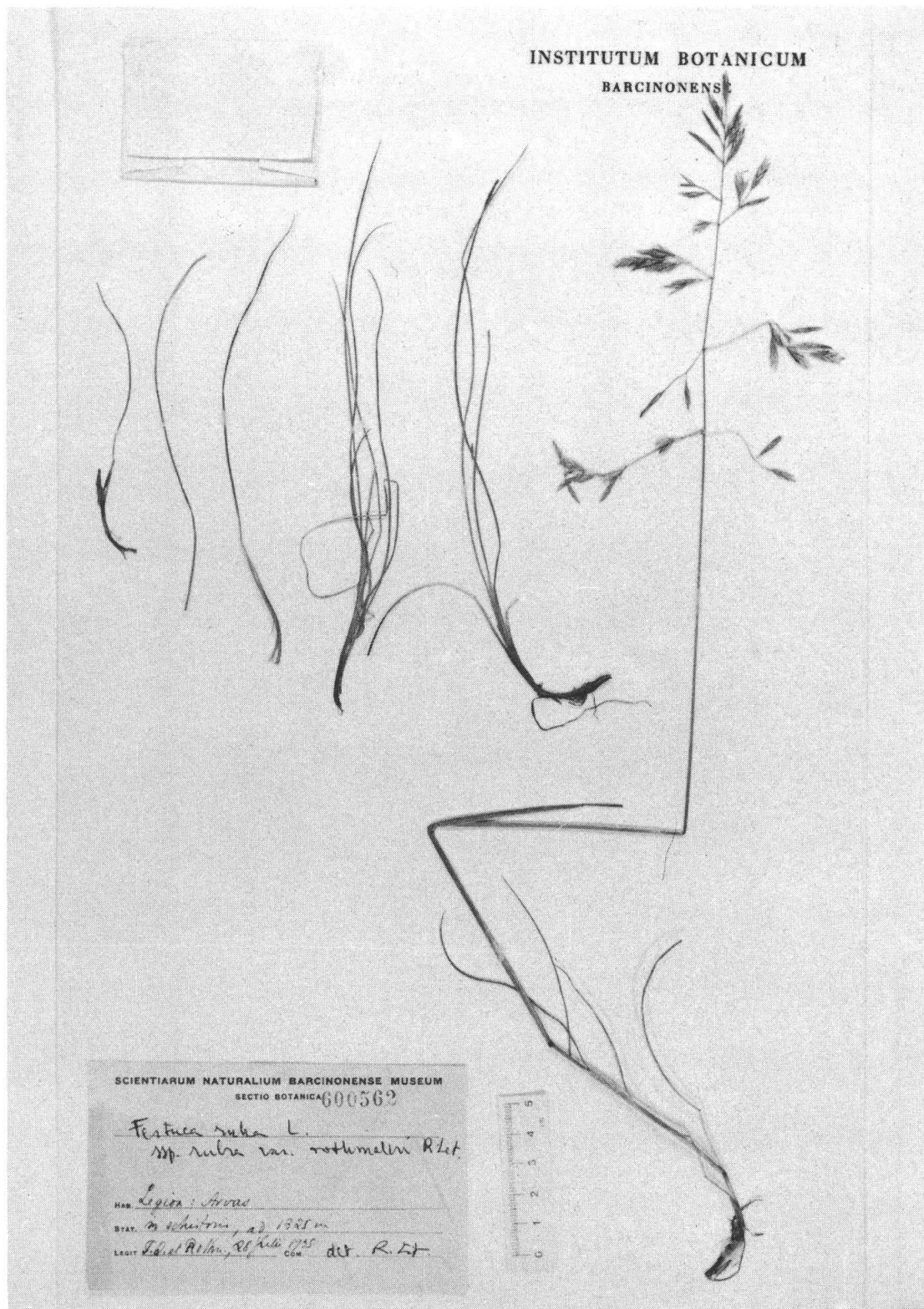


Fig. 3. — Material tipo de *F. rubra* var. *rothmaleri* Litard. (BC 600562); lectotypus, espécimen de la derecha.



Fig. 4. — Material tipo de *F. "Queriana"* Litard. (BC 600557); lectotypus, espécimen de la derecha.

2. *Festuca rubra* L. subsp. *rubra* var. *rothmaleri* Litard. in Cavanillesia 8: 57. 1936.

n. leg. *Festuca rubra* subsp. *eurubra* var. *Rothmaleri* Litard.

loc. cl. Hab. in schistosis Hispania boreo-occidentalis (prov. Legionensis), in monte Arvas, ad alt. 1325 m, ubi cl. P. Font Quer et cl. W. Rothmaler leg. d. 28 julii 1935.

Material tipo (syntypus): A (BC 600562)

a) *Festuca rubra* (subrayado) L. / subsp. *eu-rubra* (subrayado) Hack. / var. *Rothmaleri* (subrayado) R. Lit., nov. var. (subrayado con trazos discontinuos) [m. Litardière] // R. de Litardière [m. Litardière] // DETERM. ANNO (impr.) 1936. II [m. Litardière].

b) SCIENTIARUM NATURALIUM BARCINONENSE MUSEUM // SECTIO BOTANICA (impr.) // *Festuca rubra* L. / ssp. *rubra* var. *rothmaleri* R. Lit. [m.i.] // HAB. (impr.) Legion: Arvas [m.i.] // STAT. (impr.) In schistosis, ad 1325 m [m.i.] // LEGIT (impr.) F.Q. et Rothm., 28 julii 1935 COM. (impr.) det. R. Lit. (m. i.).

c) (Anotaciones en la etiqueta): 600562 (impr.) en b.

d) (Anotaciones en el pliego): INSTITUTUM BOTANICUM BARCINONENSE (impr.).

Lectotypus: pliego A (BC 600562), ejemplar completo de la derecha (fig. 3).

Tipificación: el pliego BC 600562 conserva cuatro hojas. La hoja A contiene el lectótipo designado por nosotros y presenta adheridas las etiquetas reseñadas. Otras dos hojas más contienen cada una dos isótipos (especímenes incompletos). Una cuarta hoja incluye la lámina con los dibujos originales de las secciones transversales foliares realizadas por Litardière con anotaciones y que fueron publicadas en una lámina junto al protólogo (cf. LITARDIÈRE, l.c.). No cabe duda, pues, de que se trata del material original estudiado por Litardière y que sirvió para la descripción del taxon en cuestión.

3. *Festuca querana* Litard. in Cavanillesia 8: 55. 1936.

n. leg. *F. "Queriana"* R. Lit.

loc. cl. Hab. in ericetis Hispaniae boreo-occidentalis (prov. Legionensis), prope jugo "Puerto del Manzanal" dicto, ad alt. 1170 m, ubi cl. FONT QUER et cl. W. ROTHMALER leg. d. 12 julii 1935.

Typus In Herbarium Scientiarum Naturalium Barcinonensis Musei (cf. LITARDIÈRE, l.c.).

Material tipo (syntypus): A (BC 600557)

a) *Festuca Queriana* R. Lit. (subrayado) [m. Litardière] // sp. nov. (subrayado con trazos discontinuos) [m. Litardière] // R. de Litardière [m. Litardière] // DETERM. ANNO (impr.) 1936. II [m. Litardière].

b) SCIENTIARUM NATURALIUM BARCINONENSE MUSEUM // SECTIO BOTANICA // *Festuca queriana* R. Lit. (m.i.) // HAB. (impr.) Pto. del Manzanal, León (m.i.) // STAT. (impr.) in ericetis, ad 1170 m (m.i.) // LEGIT (impr.) F. Q. et Rothm., 12 julii 1935 m.i. COM. (impr.) / Det R. Lit. (m.i.).

c) (Anotaciones en la etiqueta): 600557 (impr.) en b.

d) (Anotaciones en el pliego): INSTITUTUM BOTANICUM BARCINONENSE (impr.).

Lectotypus: pliego A (BC 600557), ejemplar de la derecha (fig. 4).

Tipificación: el pliego BC 600557 conserva tres hojas. La hoja A contiene el lectótipo designado por nosotros y presenta adheridas las etiquetas reseñadas. Otra hoja contiene cuatro isótipos y una tercera incluye la lámina con los dibujos originales de las secciones transversales foliares y de vaina realizados por Litardière con anotaciones y que se publicaron junto al protólogo (cf. LITARDIÈRE, l.c.). Además en esta última hoja existe una etiqueta de revisión manuscrita de I. Markgraff-Dannenberg (monógrafa del género *Festuca* en Europa) con fecha VII-1974.

Como en el caso anterior, no cabe duda de que éste fue el material en que se basó Litardière para describir su *Festuca* "queriana".

Observaciones

A pesar de que LITARDIÈRE, l.c.) denominó a este taxon *F.* "queriana", dedicado a Font Quer (cf. LITARDIÈRE, l.c.: 56), seguimos la opinión de MARKGRAFF-DANNENBERG (1980: 137) que, además, corresponde con lo recomendado por el actual Código Internacional de Nomenclatura Botánica (VOSS & al. (eds.), 1983. Utrecht) en cuanto a la grafía de los epítetos específicos y su corrección obligada cuando se trata de errores ortográficos (art. 43).

AGRADECIMIENTOS

Agradecemos al director del Instituto Botánico de Barcelona y conservador del herbario BC las facilidades dadas a los autores para el estudio del material reseñado en este trabajo. Asimismo a J. M. Pizarro por la magnífica iconografía que lo ilustra y a A. G. Bueno por su colaboración.

REFERENCIAS BIBLIOGRÁFICAS

MARKGRAFF-DANNENBERG, I. (1980). *Festuca* L. In: TUTIN, T. G. & al. (ed.), *Flora Europaea* 5: 125-153. Cambridge.
VOSS, E. G. & al. (ed.) (1983). International code of Botanical Nomenclature. *Regnum Veg.* 111: 472 pp. Utrecht.

Direcciones de los autores: V. F. G., Departamento de Botánica, Facultad de Ciencias. Universidad Autónoma, E-28049 Madrid.

D. S. M., Departamento de Botánica, Facultad de Farmacia, Universidad Complutense de Madrid, E-28040 Madrid.