

**Zeitschrift:** Candollea : journal international de botanique systématique = international journal of systematic botany  
**Herausgeber:** Conservatoire et Jardin botaniques de la Ville de Genève  
**Band:** 41 (1986)  
**Heft:** 1

**Artikel:** Tipificación de algunos táxones ibéricos del género Festuca L. (Gramineae) descritos por E. Hackel  
**Autor:** de la Fuente, Vicenta / Sanchez-Mata, Daniel  
**DOI:** <https://doi.org/10.5169/seals-879989>

### Nutzungsbedingungen

Die ETH-Bibliothek ist die Anbieterin der digitalisierten Zeitschriften auf E-Periodica. Sie besitzt keine Urheberrechte an den Zeitschriften und ist nicht verantwortlich für deren Inhalte. Die Rechte liegen in der Regel bei den Herausgebern beziehungsweise den externen Rechteinhabern. Das Veröffentlichen von Bildern in Print- und Online-Publikationen sowie auf Social Media-Kanälen oder Webseiten ist nur mit vorheriger Genehmigung der Rechteinhaber erlaubt. [Mehr erfahren](#)

### Conditions d'utilisation

L'ETH Library est le fournisseur des revues numérisées. Elle ne détient aucun droit d'auteur sur les revues et n'est pas responsable de leur contenu. En règle générale, les droits sont détenus par les éditeurs ou les détenteurs de droits externes. La reproduction d'images dans des publications imprimées ou en ligne ainsi que sur des canaux de médias sociaux ou des sites web n'est autorisée qu'avec l'accord préalable des détenteurs des droits. [En savoir plus](#)

### Terms of use

The ETH Library is the provider of the digitised journals. It does not own any copyrights to the journals and is not responsible for their content. The rights usually lie with the publishers or the external rights holders. Publishing images in print and online publications, as well as on social media channels or websites, is only permitted with the prior consent of the rights holders. [Find out more](#)

**Download PDF:** 12.01.2026

**ETH-Bibliothek Zürich, E-Periodica, <https://www.e-periodica.ch>**

# Tipificación de algunos táxones ibéricos del género *Festuca* L. (Gramineae) descritos por E. Hackel

VICENTA DE LA FUENTE  
&  
DANIEL SANCHEZ-MATA

## RÉSUMÉ

DE LA FUENTE, V. & D. SANCHEZ-MATA (1986). Tipification de quelques taxons ibériques du genre *Festuca* L. (Gramineae) décrits par E. Hackel. *Candollea* 41: 163-171. En espagnol, résumé français.

Désignation des types nomenclaturaux de trois taxons ibériques du genre *Festuca* L. décrits par E. Hackel avec indication des lieux de dépôt et photographies: *F. rubra* subsp. *nevadensis* Hackel, *F. rubra* var. *iberica* subvar. *subscabra* Hackel et *F. ovina* subsp. *borderei* Hackel.

## RESUMEN

DE LA FUENTE, V. & D. SANCHEZ-MATA (1986). Tipificación de algunos táxones ibéricos del género *Festuca* L. (Gramineae) descritos por E. Hackel. *Candollea* 41: 163-171. En español, resumen francés.

Se designan los tipos nomenclaturales de tres táxones ibéricos del género *Festuca* L. descritos por E. Hackel con indicación del herbario donde se conservan: *F. rubra* subsp. *nevadensis* Hackel, *F. rubra* var. *iberica* subvar. *subscabra* Hackel y *F. ovina* subsp. *borderei* Hackel. Se aporta documentación gráfica acerca de los mismos.

## Introducción

El estudio de los táxones ibéricos del género *Festuca* nos lleva a la necesidad imperiosa de aclarar la intrincada nomenclatura y diferentes interpretaciones de que ha sido objeto este género por los distintos autores desde el siglo pasado hasta nuestros días. Puntos de partida básicos, son por un lado la *Monographia Festucarum europaeorum* de HACKEL (1882) y por otro los numerosos trabajos sobre el género de A. Saint-Yves y de R. de Litardière, autores cuya obra está profusamente dispersa y en ocasiones poco conocida. Más recientemente son de destacar las numerosas publicaciones de agrostólogos como Markgraff-Dannenberg, Auquier, Patzke, Kerguén, etc.

Para el presente trabajo hemos procedido al estudio minucioso del material original de algunos de los táxones ibéricos del género *Festuca* L. existentes en el herbario de E. Hackel (Herbarium E. Hackel, W). La designación de los tipos nomenclaturales de estos tres táxones, presentes todos ellos en la Península Ibérica, es una primera aproximación para cualquier estudio posterior sobre el género en el Mediterráneo occidental.

## Tipificación

### *Símbolos tipográficos empleados*

Para la transcripción de las etiquetas se ha respetado, en la medida de lo posible, la grafía original, tanto en ortografía como en puntuación. Cada pliego identificado se señala con una letra

mayúscula (A, B...). En el caso de que un pliego presente varias etiquetas o anotaciones en el mismo éstas se relacionan precedidas de una letra minúscula (a, b, c...).

Los símbolos tipográficos y abreviaturas empleados son los siguientes:

- () Observaciones de los autores del presente trabajo.
- [] Autores de las inscripciones de las etiquetas.
- / Cambio (ruptura) de línea.
- // Ruptura de línea con gran intervalo (párrafos o líneas muy distanciados).
- n. leg. Nomen legitimum (frase diagnosis del protólogo).
- loc. cl. Loco classico (localidad(es) del protólogo).
- impr. Grafía impresa.
- m. Texto manuscrito.
- m.i. Manu ignota (inscripción de autor desconocido).
- prob. Grafía atribuida a un determinado autor.
- ... Texto excluido sin que afecte a su comprensión general o ilegible.

### 1. *Festuca rubra* L. subsp. *nevadensis* Hackel, Monogr. Fest. Eur.: 146. 1882.

- n. leg. Spec. 10. F. rubra L. sens. ampliss. Subsp. VI. nevadensis.
- loc. cl. In glareosis calcareis regionis subalpinae Sierra Nevada: Cerro de Dornajo supra Cortijo de S. Jeronimo 2000 m legi ipse, Cerro de Tesoro lg. amiciss. Winkler et Sierra Segurae (leg. Bourg. in hb. Boiss.).

#### *Material tipo* (syntypus)

A. (*W 14820*, herb. Hackel., fig. 1a).

- a) *Festuca rubra* subsp. *melanopoda* (tachado) *nevadensis* (añadido) / Kern. (tachado) & Hack. [m. Hackel] / Hispania: (impr.) Sra. Nevada in saxosis / ad radicem montis Dornajo versus SO [m. Hackel] // In itinere hispanico-lusitanico (impr.) // 20/7 [m. Hackel] 1876 (impr.) leg. E. Hackel (impr.) / 6 (m.i.).
- b) (Dos dibujos a lápiz de secciones transversales foliares con anotaciones y números ilegibles).
- c) (Anotaciones en el pliego): HERB. MUS. PALAT. VINDOB. / Acqu. 1916 Nr. 14820 (impr.) // Herbarium E. Hackel (impr.) // 142 (m.i.).

#### *Lectotypus*

Pliego A (Herbarium E. Hackel, *W 14820*), ejemplar completo de la izquierda.

#### *Tipificación*

En el herbario original de E. Hackel (W) se conserva el material herborizado por él en Sierra Nevada. El pliego elegido como material tipo consta de un individuo completo (elegido como lectótipo) y de dos tallos floríferos aislados montados por separado. Junto a ellos están incorporados los dibujos originales de la sección foliar que coinciden con los publicados por HACKEL en la monografía (l.c. t. IV, f. 5). A la vista del protólogo y teniendo en cuenta estos datos no nos cabe duda de que este fue el material en que se basó para describir este taxon (fig. 1). El resto del material procedente de las localidades citadas en el protólogo pueden considerarse como sintipos ("Cerro Tesoro, Nevada", leg. M. Winkler 21.7.1876, sub *F. duriuscula* L.  $\beta$  *laxa* (tachado) *elatior* (m. Winkler?) in COI-Willk.; G(?),...).

### 2. *Festuca rubra* L. var. *iberica* Hackel subvar. *subscabra* Hackel, Monogr. Fest. Eur.: 137. 1882.

- n. leg. Spec. 10. F. rubra L. sens. ampliss. Subsp. II. violacea Var. 5. *iberica* Subvar.  $\beta$  *subscabra*.
- loc. cl. In montibus peninsulae Ibericae: ...  $\beta$  in Pyrenaeis centralibus (Gavarnie 1. Bordère sub "tenuifolia").



Fig. 1a. — Material original de *Festuca rubra* subsp. *nevadensis* Hackel (herb. Hackel, W. 14820). Lectótipo ejemplar de la izquierda.

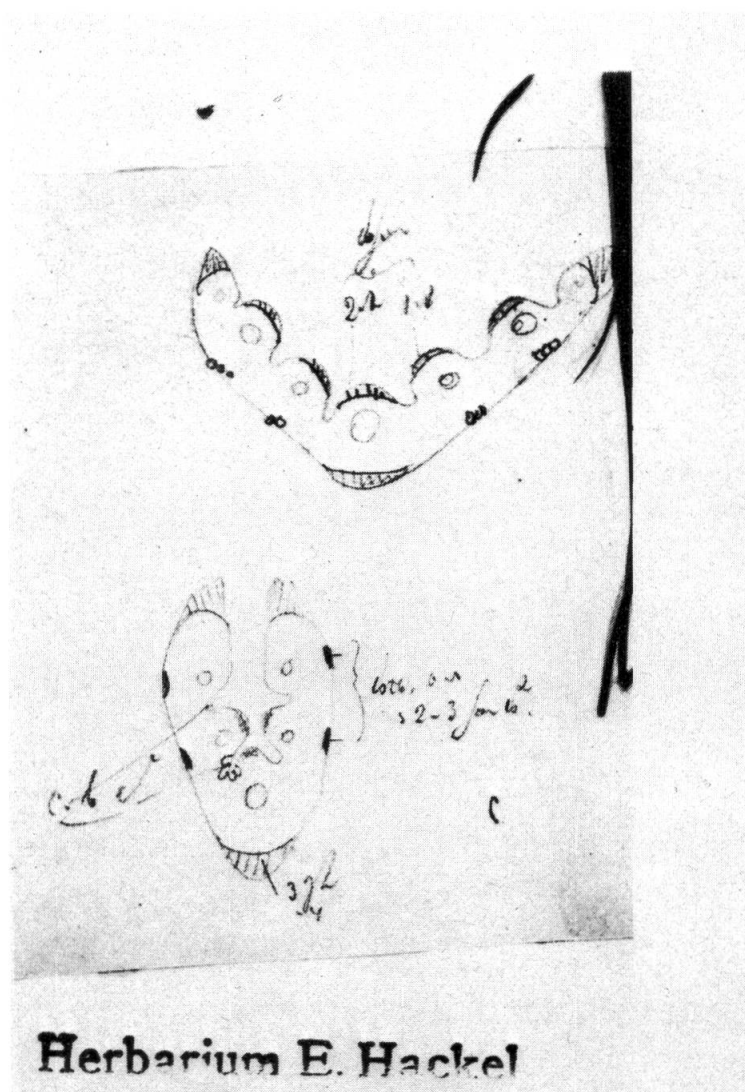
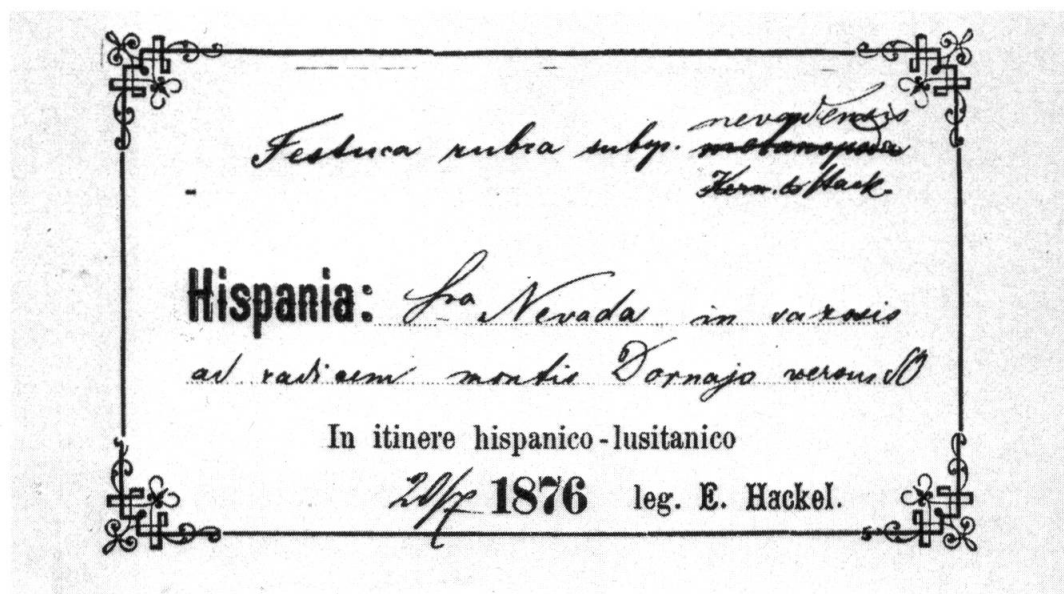


Fig. 1b. — Etiqueta manuscrita por Hackel.

Fig. 1c. — Detalle de los dibujos de los cortes anatómicos incorporados al pliego.





Fig. 2a. — Material original de *Festuca rubra* var. *iberica* subvar. *subscabra* Hackel (herb. Hackel, W 5183). Lectótipo ejemplar de la derecha.

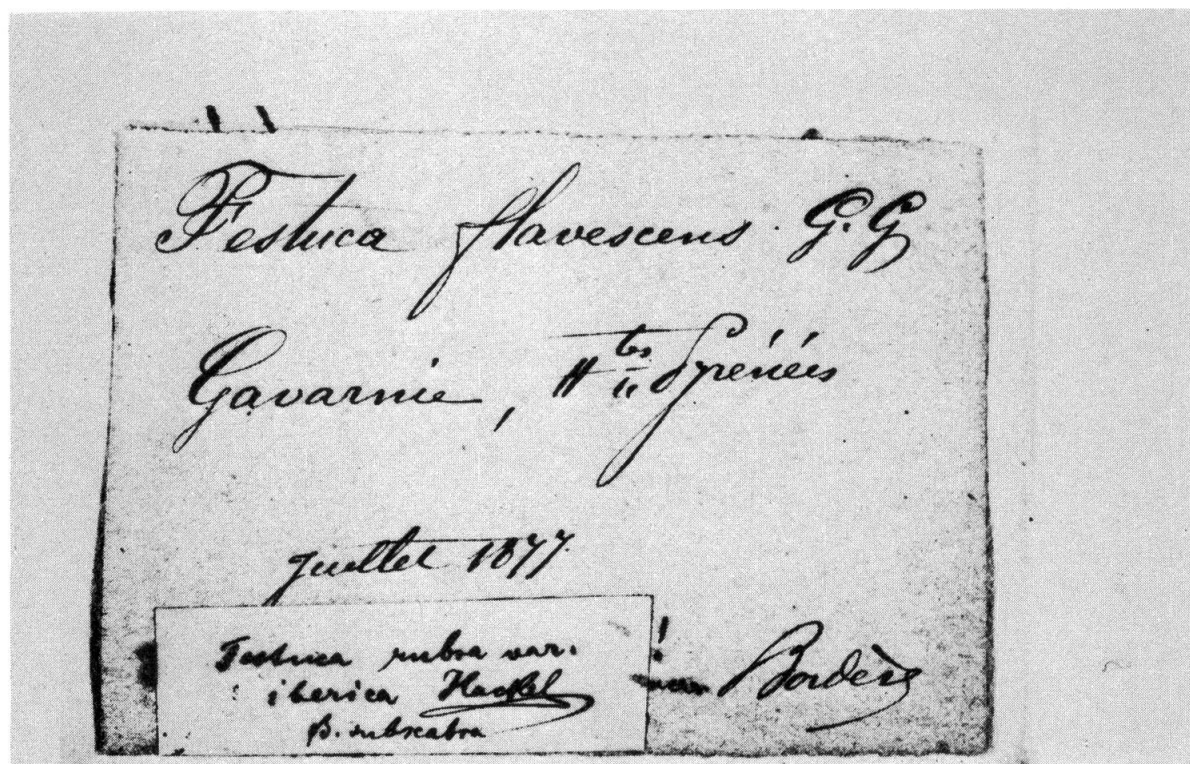


Fig. 2b. — Etiqueta manuscrita (Bordère) y determinación incorporada de Hackel.

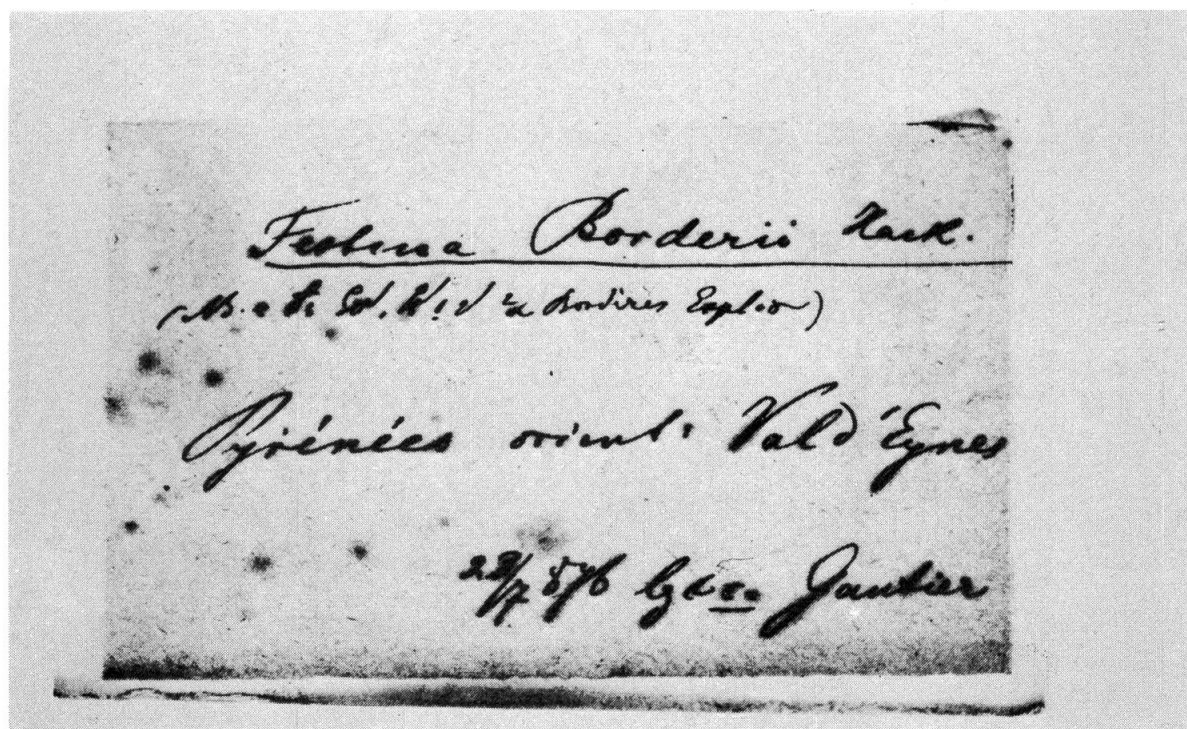


Fig. 3b. — Etiqueta manuscrita por Hackel.

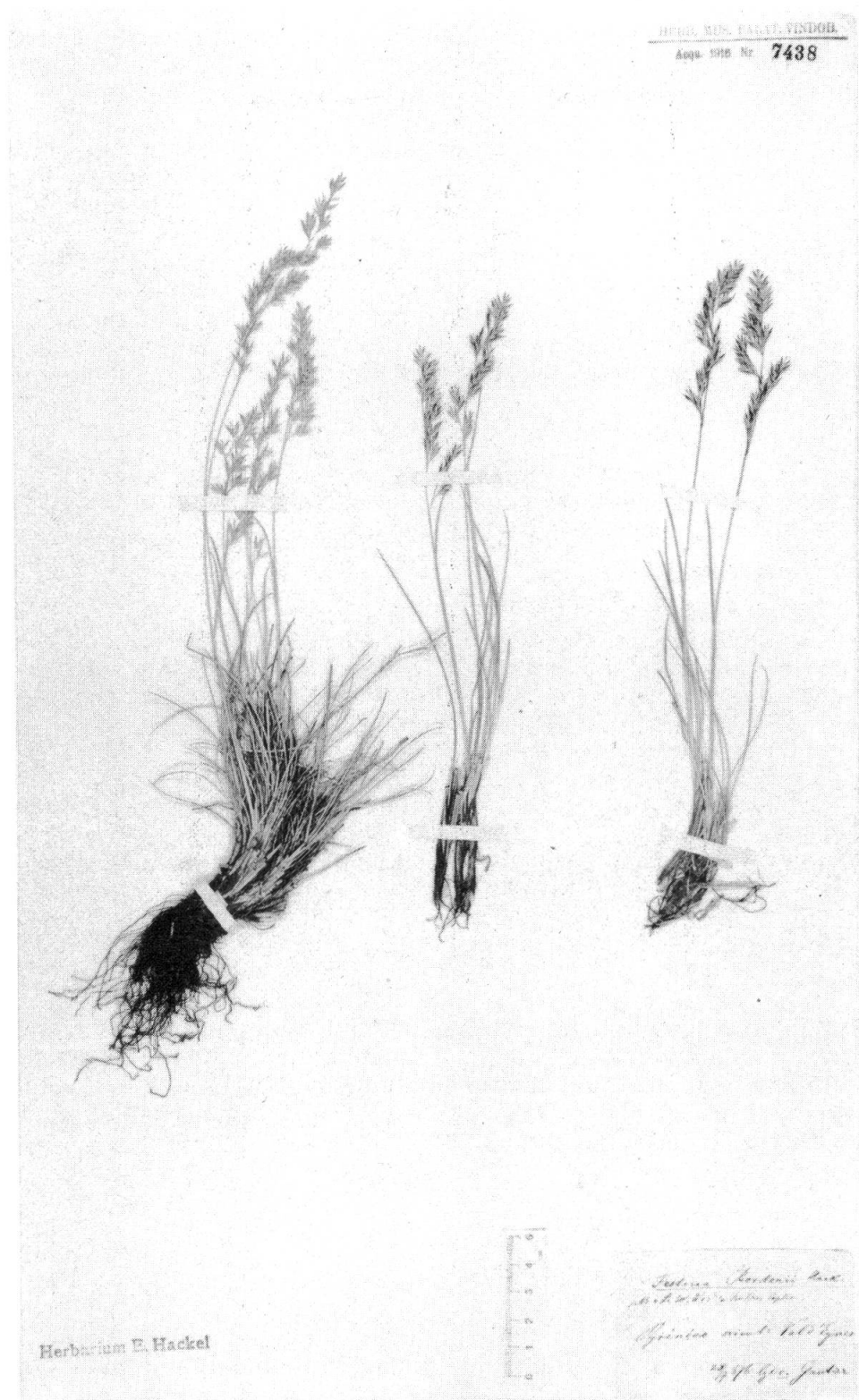


Fig. 3a. — Material original de *Festuca ovina* subsp. *borderei* Hackel (herb. Hackel, W 7438). Lectótipo ejemplar de la izquierda.



*Material tipo (syntypus)*

A. (*W* 5183, herb. Hackel, fig. 2a).

- a) *Festuca flavescens* G. G / Gavarnie, Ht. "Pyrenées // juillet 1877 [m. prob. Bordère] // ... (texto ilegible por estar tapado con la etiqueta b. de revisión y determinación m. Hackel) // Bordère [m. prob. Bordère].
- b) (etiqueta m. Hackel adherida en a.) *Festuca rubra* var. / *iberica* Hackel /  $\beta$  *subscabra* [m. Hackel].
- c) (Anotaciones en el pliego): HERB. MUS. PALAT. VINDOB. / Acqu. 1916 Nr. 5183 (impr.) // Herbarium E. Hackel (impr.).

*Lectotypus*

Pliego A (Herbarium E. Hackel, *W* 5183), ejemplar de la derecha.

*Tipificación*

En el herbario original de E. Hackel (*W*) se conserva el material herborizado por Bordère en Gavarnie, única localidad citada por Hackel en el protólogo (fig. 2).

**3. *Festuca ovina* L. subsp. *borderei* Hackel, Monogr. Fest. Eur.: 113. 1882.**

n. leg. Spec. 1. *F. OVINA*. Linn. sens. ampliss. Subspec. (v. spec.?) VI. *Borderii*.

loc. cl. In Pyrenaeis centralibus et orientalibus: Pic de Salettes, Fourquette d'Aure, Campvieil etc. lg. Bordère; Vallée d'Eynes lg. Gautier.

*Material tipo (syntypus)*

A. (*W* 7438, herb. Hackel, fig. 3a).

- a) *Festuca Borderii* Hack. (subrayado) / (... (símbolos ilegibles) ... Bordères Explor) // Pyrénées Orient: Val d'Eynes // 23/7 876 lg... Gautier [m. Hackel].
- b) (Anotaciones en el pliego): HERB. MUS. PALAT. VINDOB. / Acqu. 1916 Nr. 7438 (impr.) // Herbarium E. Hackel (impr.).

B. *W* (s.n.; herb. Hackel)

- a) *Festuca violacea* Gaud // juillet 1875 // Cambiéil, Htes "Pyrenées // Bordère [m. prob. Bordère].
- b) *F. borderei* mihis n. sp. ined. / *F. Pseudo-dura* Steud // proxima // det. E. Hackel.

*Lectotypus*

Pliego A (herbarium E. Hackel, *W* 7438), ejemplar de la izquierda (sub *F. borderii*).

*Tipificación*

HACKEL (l.c.), al describir este taxon, hace alusión, en el protólogo, a caracteres que sólo pudo apreciar en individuos completos (vg. "... laminas emortuas mox deicientes, ad basin innovationum dense aggregatae, emarcidae demum basi subfibrosae"). Es por esto que a la vista de los sintipos conservados en el herbario original de este autor, elegimos en el pliego A el lectótipo de *Festuca ovina* subsp. *borderei* Hackel (fig. 3).

#### AGRADECIMIENTOS

Agradecemos al director del Museo de Historia Natural de Viena y al conservador del herbario W las facilidades dadas a los autores para el estudio del herbario original de E. Hackel. Asimismo al director y conservador de los herbarios del Instituto Botánico de la Universidad de Coimbra por permitirnos el estudio del herbario original de Willkomm (COI-Willk.), a la Biblioteca del Conservatorio y Jardín Botánico de Ginebra por la inestimable ayuda bibliográfica prestada y a A. G. Bueno por su colaboración en la realización del presente trabajo.

#### REFERENCIAS BIBLIOGRÁFICAS

HACKEL, E. (1882). *Monographia Festucarum Europaeorum*. Kassel & Berlín. 216 pp.

---

Direcciones de los autores: V. F., Departamento de Botánica, Facultad de Ciencias, Universidad Autónoma de Madrid, Madrid/España.

D. S. M., Departamento de Botánica, Facultad de Farmacia, Universidad Complutense de Madrid, Madrid/España.

