

**Zeitschrift:** Candollea : journal international de botanique systématique = international journal of systematic botany

**Herausgeber:** Conservatoire et Jardin botaniques de la Ville de Genève

**Band:** 39 (1984)

**Heft:** 2

**Artikel:** Etude biosystématique du *Silene vulgaris* s.l. (Caryophyllaceae) dans le domaine alpin : typification du subsp. *marginata* (Kit.) Hayek

**Autor:** Aeschimann, David

**DOI:** <https://doi.org/10.5169/seals-879917>

### **Nutzungsbedingungen**

Die ETH-Bibliothek ist die Anbieterin der digitalisierten Zeitschriften auf E-Periodica. Sie besitzt keine Urheberrechte an den Zeitschriften und ist nicht verantwortlich für deren Inhalte. Die Rechte liegen in der Regel bei den Herausgebern beziehungsweise den externen Rechteinhabern. Das Veröffentlichen von Bildern in Print- und Online-Publikationen sowie auf Social Media-Kanälen oder Webseiten ist nur mit vorheriger Genehmigung der Rechteinhaber erlaubt. [Mehr erfahren](#)

### **Conditions d'utilisation**

L'ETH Library est le fournisseur des revues numérisées. Elle ne détient aucun droit d'auteur sur les revues et n'est pas responsable de leur contenu. En règle générale, les droits sont détenus par les éditeurs ou les détenteurs de droits externes. La reproduction d'images dans des publications imprimées ou en ligne ainsi que sur des canaux de médias sociaux ou des sites web n'est autorisée qu'avec l'accord préalable des détenteurs des droits. [En savoir plus](#)

### **Terms of use**

The ETH Library is the provider of the digitised journals. It does not own any copyrights to the journals and is not responsible for their content. The rights usually lie with the publishers or the external rights holders. Publishing images in print and online publications, as well as on social media channels or websites, is only permitted with the prior consent of the rights holders. [Find out more](#)

**Download PDF:** 24.04.2026

**ETH-Bibliothek Zürich, E-Periodica, <https://www.e-periodica.ch>**

# Etude biosystématique du *Silene vulgaris* s.l. (Caryophyllaceae) dans le domaine alpin.

## Typification du subsp. *marginata* (Kit.) Hayek

DAVID AESCHIMANN

### RÉSUMÉ

AESCHIMANN, D. (1984). Etude biosystématique du *Silene vulgaris* s.l. (Caryophyllaceae) dans le domaine alpin. Typification du subsp. *marginata* (Kit.) Hayek. *Candollea* 39: 395-397. En français, résumé anglais.

Le *Silene vulgaris* (Moench) Garcke subsp. *marginata* (Kit.) Hayek, basé sur le *Cucubalus marginatus* Kit. est typifié.

### ABSTRACT

AESCHIMANN, D. (1984). Biosystematical studies on *Silene vulgaris* s.l. (Caryophyllaceae) in the alpine region. Typification of subsp. *marginata* (Kit.) Hayek. *Candollea* 39: 395-397. In French, English abstract.

*Silene vulgaris* (Moench) Garcke subsp. *marginata* (Kit.) Hayek, based on *Cucubalus marginatus* Kit. is typified.

Un quatrième groupement naturel parmi les populations du *Silene vulgaris* s.l. des Alpes et chaînes voisines a été mis en évidence par une analyse numérique spécifique (AESCHIMANN, 1984). Il s'agit de nommer ce taxon. Nous avons retenu et typifié la combinaison subsppécifique suivante:

***Silene vulgaris* (Moench) Garcke subsp. *marginata* (Kit.) Hayek**, Prodr. Fl. Penins. Balcan.; Repert. Spec. Nov. Regni. Veg. Beih. 30, 1: 258. 1924 ≡ *Cucubalus marginatus* Kitaibel, in Schultes, J. A., Öster. Fl. ed. 2, 1: 674. 1814. **Typus**: "Auf der Alpe Badany". **Lectotypus**: "Cucubalus mar/ginatus mihi / In alpe Badany", Fasc. XIII, N° 176, échantillon annoté "1", en haut à gauche, BP. Ce travail: figures 1 & 2. **Isotypus**: "Cucubalus marginatus / mihi / In alpe Badany cars/tena Velebich", M. ≡ *Silene marginata* Kitaibel, Linnaea 32: 536. 1863.

Comme le font remarquer JAVORKA (1926: 585) et DEGEN (1937: 79), le matériel original de Kitaibel comprend des individus à feuilles dont le bord est poilu (fig. 1, n<sup>os</sup> 3, 8 & 9), et d'autres dont le bord de la feuille est glabre (n<sup>os</sup> 2, 4, 5 & 6). Les échantillons n<sup>os</sup> 1 (lectotype) et 7 possèdent les deux types de feuille. Le bord des feuilles de l'isotype déposé à Munich (M) est glabre. Ce caractère est donc variable à l'intérieur des populations du subsp. *marginata*, de même parfois sur les différentes feuilles d'un seul et même individu; nous l'avons constaté sur de nombreux échantillons d'herbier et lors de nos études sur le terrain.

Ce n'est pas ce caractère de pilosité du bord de la feuille qui a guidé notre choix du lectotype. Nous avons au contraire retenu l'échantillon n° 1 car c'est la plus grosse part à disposition, la mieux développée.

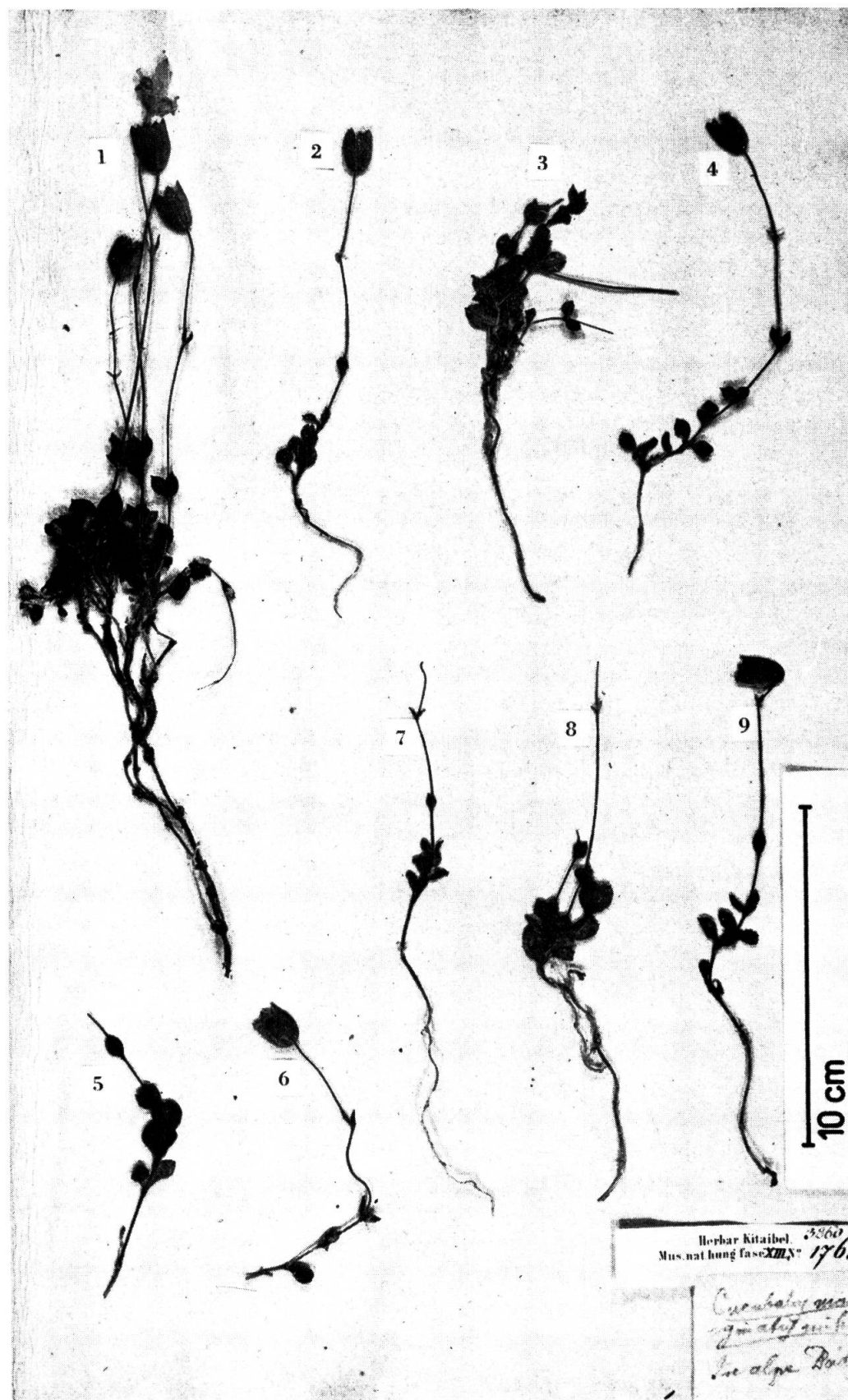


Fig. 1. — Matériel original du *Cucubalus marginatus* Kitabel (BP).

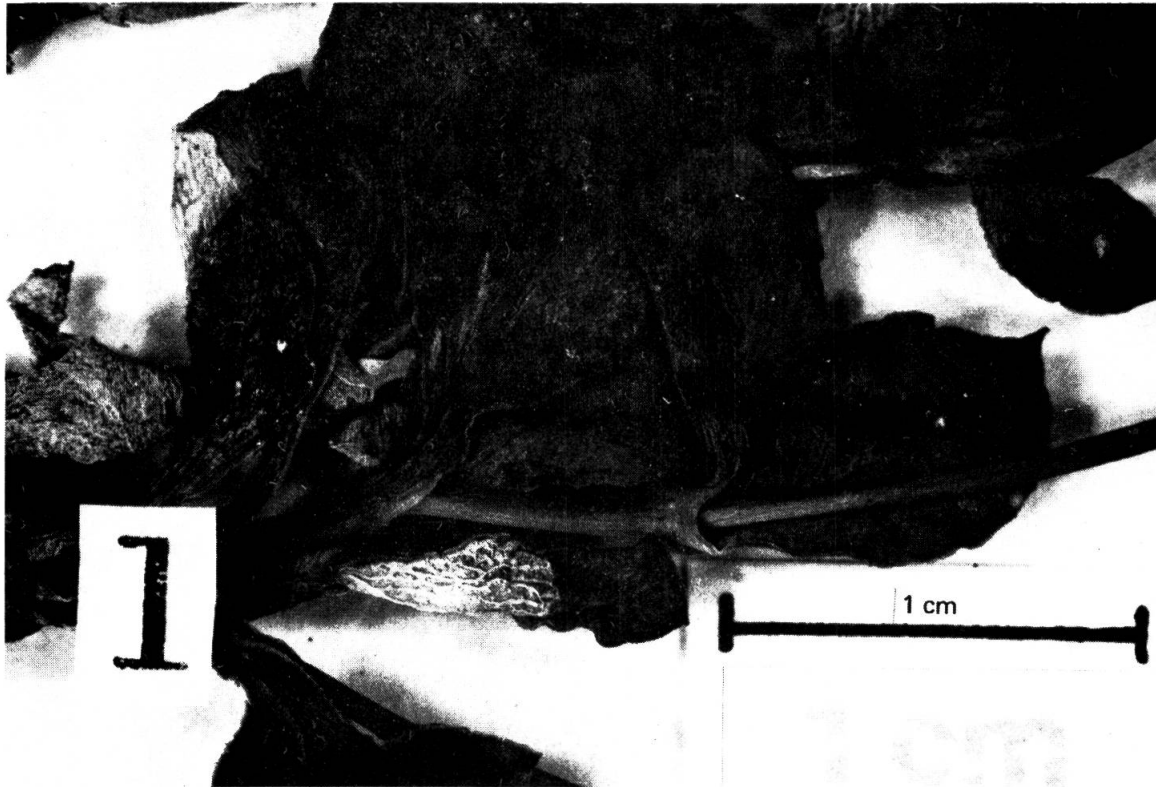


Fig. 2. — Détail du lectotype (échantillon n° 1).

#### REMERCIEMENTS

Nous remercions vivement le Fonds National Suisse de la Recherche Scientifique pour son généreux appui (projets n<sup>os</sup> 3.571-0.79 et 3.278-0.82). Nous remercions également très chaleureusement M. D. Konstantin, muséologue au Département de botanique du Muséum d'histoire naturelle hongrois à Budapest (BP), qui nous aimablement préparé et fait parvenir les négatifs des prises de vues du matériel d'herbier original de Kitaibel.

#### RÉFÉRENCES BIBLIOGRAPHIQUES

- AESCHIMANN, D. (1984). Etude biosystématique du *Silene vulgaris* s.l. (Caryophyllaceae) dans le domaine alpin. Traitement numérique des populations des Alpes et de quelques chaînes voisines. *Candollea* 39: 399-415.
- DEGEN, A. (1937). *Flora velebitica*. Vol. 2. Verlag der Ungar. Akademie der Wissenschaften, Budapest, 667 pp.
- JAVORKA, S. (1926). Kitaibel Herbariuma. *Ann. Hist.-Nat. Mus. Natl. Hung.* 24: 428-585.

