

Objekttyp: **FrontMatter**

Zeitschrift: **Cahiers d'archéologie fribourgeoise = Freiburger Hefte für Archäologie**

Band (Jahr): **9 (2007)**

PDF erstellt am: **26.09.2024**

Nutzungsbedingungen

Die ETH-Bibliothek ist Anbieterin der digitalisierten Zeitschriften. Sie besitzt keine Urheberrechte an den Inhalten der Zeitschriften. Die Rechte liegen in der Regel bei den Herausgebern.

Die auf der Plattform e-periodica veröffentlichten Dokumente stehen für nicht-kommerzielle Zwecke in Lehre und Forschung sowie für die private Nutzung frei zur Verfügung. Einzelne Dateien oder Ausdrucke aus diesem Angebot können zusammen mit diesen Nutzungsbedingungen und den korrekten Herkunftsbezeichnungen weitergegeben werden.

Das Veröffentlichen von Bildern in Print- und Online-Publikationen ist nur mit vorheriger Genehmigung der Rechteinhaber erlaubt. Die systematische Speicherung von Teilen des elektronischen Angebots auf anderen Servern bedarf ebenfalls des schriftlichen Einverständnisses der Rechteinhaber.

Haftungsausschluss

Alle Angaben erfolgen ohne Gewähr für Vollständigkeit oder Richtigkeit. Es wird keine Haftung übernommen für Schäden durch die Verwendung von Informationen aus diesem Online-Angebot oder durch das Fehlen von Informationen. Dies gilt auch für Inhalte Dritter, die über dieses Angebot zugänglich sind.

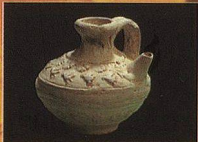
Ein Dienst der *ETH-Bibliothek*
ETH Zürich, Rämistrasse 101, 8092 Zürich, Schweiz, www.library.ethz.ch

<http://www.e-periodica.ch>

Cahiers d'Archéologie Fribourgeoise

Freiburger Hefte für Archäologie

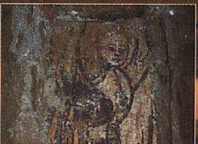
N° 9/2007



Etudes
Fribourg avant Fribourg: les Gallo-Romains
dans la ville



Actualités et activités
Archéologie entre fortifications modernes
et grands travaux urbains



Chronique archéologique 2006
Freiburg/Samaritergasse

Cahiers d'Archéologie Fribourgeoise Freiburger Hefte für Archäologie

ÉDITEUR

HERAUSGEBER

Service archéologique de l'État de
Fribourg / Amt für Archäologie des
Kantons Freiburg

COMITÉ DE RÉDACTION

REDAKTIONSKOMITEE

Anne-Francine Auberson
Dominique Bugnon
Gabriele Graenert
Mireille Ruffieux
Claus Wolf

RÉDACTION

REDAKTION

Planche-Supérieure / Obere Matte 13
CH - 1700 FRIBOURG / FREIBURG
Secrétariat / Sekretariat
Evelyne Schlittler
Tél. 026 351 22 22/03
Fax 026 351 22 00
E-mail SchlittlerE@fr.ch

PRIX DU NUMÉRO

EINZELPREIS

CHF 25.- (Etranger/Ausland € 20.-)
Souscription auprès du secrétariat
Bestellung beim Sekretariat
Versement pour / Bankverbindung:
Banque cantonale, 1700 Fribourg
En faveur de / Zugunsten von
01.16.076001-06 768
Trésorerie de l'Etat de Fribourg
Compte 460-32800
SAEF/Publications, 1700 Fribourg
CCP 17-49-3

TRADUCTION

ÜBERSETZUNG

Dominique Bugnon (p. 3 + légendes
de figures et résumés des
articles en allemand)
Gabriele Graenert (légendes de
figures et résumés des articles en
français)

MISE EN PAGES

LAYOUT

Infolio éditions, Collion

RÉALISATION ET IMPRESSION

AUSFÜHRUNG UND DRUCK

Imprimerie St-Paul, Fribourg

PHOTO DE COUVERTURE

TITELBILD

Extrait de l'affiche de l'exposition
«Fryburg 850 ans et plus.
Archéologie d'une ville» / *Ausschnitt
aus dem Ausstellungsplakat «Fryburg
mehr als 850 Jahre. Archäologie
einer Stadt»* (P.-A. Huguet)

Les auteurs sont seul(e)s responsables
du contenu de leur(s) article(s)
Für den Inhalt der Beiträge zeichnen
die Autor(in)nen verantwortlich
© 2007 l'éditeur / der Herausgeber
ISSN 1423-8756

Toutes les cartes publiées dans ce
Cahier le sont avec l'autorisation
de l'Office fédéral de topographie
swisstopo (JA022179).

Alle in diesem Heft abgebildeten
Karten wurden mit Genehmigung des
Bundesamtes für Landestopographie
swisstopo (JA022179) abgedruckt.

CRÉDIT DES ILLUSTRATIONS

BILDNACHWEIS

Jean-Pierre Anderegg: 209,
Abb. 10-11 – Archives de la ville,
fonds Jean Dubas: 194, fig. 5
– Archéodunum SA: 20, fig. 6
– Atelier d'archéologie médiévale,
Moudon: 132, fig. 28; 133, fig. 29
– Gilles Bourgarel: 37, fig. 3; 213;
223, fig. 7; 227, Abb. 11-12; 229,
fig. 13-14; 233, fig. 18 – Fabienne
Bujard-Ebener: 118, fig. 1; 119, fig.
2; 123, fig. 11-12; 125, fig. 15; 126,
fig. 18; 127, fig. 20; 128, encadré
(photo); 130, fig. 25; 131, fig. 26;
136, fig. 31; 137, fig. 32; 138, fig.
33; 140, fig. 34; 141, fig. 35; 143,
fig. 36 – Philippe Cogné: 36, fig.
1; 41, fig. 5-6; 41, fig. 7; 42, fig. 9;
43, fig. 11-13; 44, fig. 14-15; 45,
fig. 16; 46, fig. 17-18; 48, fig. 21;
50, fig. 22-23; 51, fig. 25; 52, fig.
26-27; 53, fig. 29-31; 54, fig. 32-33;
55, encadré (1-4); 56, fig. 34-36;
57, fig. 37-38; 58, fig. 39-40; 59,
fig. 41; 60, fig. 42; 155, fig. 2a; 224,
fig. 8; 226, Abb. 10 – Luc Dafflon:
230, fig. 15 – Milka Humbert: 19,
fig. 5; 173-187, pl. 1-30 (mise en
forme) – Christian Kündig: 234, fig.
19 – DI I Lemp: 17, fig. 3; 25, Abb.
2-3 – MAHF, Primula Bosshard: 51,
fig. 24 – Roberto Marras: 74, pl. 1;
193, fig. 2-3; 200-201, pl. 1-2; 212;
218, fig. 1 – Michel Mauvilly: 4, fig.
1; 5, fig. 3; 6, fig. 5; 7, fig. 7-8; 8,
fig. 9-10; 10, fig. 12; 219, fig. 3;
222, fig. 6; 231, Abb. 16 – Serge
Menoud: 236 – Maria Perzynska:
18, fig. 4 – Musée Romain Vallon:
214-216 – Julien Pochon: 219, fig.
2 – Mélanie Rouiller: 68, fig. 53 –
François Roulet: 19, fig. 5; 29, Abb.
6; 31, Abb. 10; 120, fig. 4; 124, fig.
14; 154, fig. 1; 162, fig. 17 (photo);
163, fig. 19 (photo); 164, fig. 20
(photo); 167, fig. 27 – Frédéric
Saby: 220, Abb. 4-5 – SAEF: 7, fig.

6; 9, fig. 11; 194, fig. 4; 225, fig.
9 – Rolf Schwyter: 6, fig. 4; 14,
fig. 1; 26, Abb. 4; 61, encadré; 90-
113, pl. 6-29 (dessins) – Stiftung
Preussischer Kulturbesitz, Museum
für Vor- und Frühgeschichte Berlin:
28, Textkasten – Wilfried Trillen: 11,
fig. 13; 38, fig. 4; 41, fig. 8; 42, fig.
10; 47, fig. 19-20; 51, fig. 25; 74-
78, pl. 1-5; 119, fig. 3; 120, fig. 5;
121, fig. 6-7; 122, fig. 8-9; 123, fig.
10 et 13; 127, fig. 19 et 21; 128,
encadré (dessin) et fig. 22; 129, fig.
23; 130, fig. 24; 131, fig. 27; 132,
fig. 28; 133, fig. 29; 135, fig. 30;
144-149, pl. 1-6 – Henri Vigneau:
234, fig. 20 – Marquita Volken: 155,
fig. 2b-d; 156, fig. 3; 157, fig. 4;
158, fig. 5-7; 159, fig. 8-11; 160,
fig. 12; 161, fig. 14; 162, fig. 16-17
(dessin); 163, fig. 18-19 (dessin);
164, fig. 20 (dessin) et 21; 165, fig.
22-24; 166, fig. 25-26; 173-187,
pl. 1-30 – Claus Wolf: 232, fig. 17
– Claude Zaugg: 21, encadré; 27,
Abb. 5; 29, Abb. 7; 30, Abb. 8-9; 31,
Abb. 11; 55, encadré (5); 62, fig.
43-44; 64, fig. 45; 65, fig. 46-47;
66, 48-49; 67, fig. 50-51; 68, fig.
52; 69, fig. 54-55; 70, fig. 56; 71,
fig. 57-59; 73, fig. 60; 90-113, pl.
6-29 (photos); 192, fig. 1; 195, fig.
6; 197, fig. 7; 198, fig. 8.