

Zeitschrift: Basler Zeitschrift für Geschichte und Altertumskunde
Herausgeber: Historische und Antiquarische Gesellschaft zu Basel
Band: 85 (1985)

Artikel: Die Grabhügel in der Muttенzer und Pratteler Hard bei Basel : eine Neubearbeitung
Autor: Lüscher, Geneviève
Anhang: Tafeln
Autor: [s.n.]
DOI: <https://doi.org/10.5169/seals-118156>

Nutzungsbedingungen

Die ETH-Bibliothek ist die Anbieterin der digitalisierten Zeitschriften auf E-Periodica. Sie besitzt keine Urheberrechte an den Zeitschriften und ist nicht verantwortlich für deren Inhalte. Die Rechte liegen in der Regel bei den Herausgebern beziehungsweise den externen Rechteinhabern. Das Veröffentlichen von Bildern in Print- und Online-Publikationen sowie auf Social Media-Kanälen oder Webseiten ist nur mit vorheriger Genehmigung der Rechteinhaber erlaubt. [Mehr erfahren](#)

Conditions d'utilisation

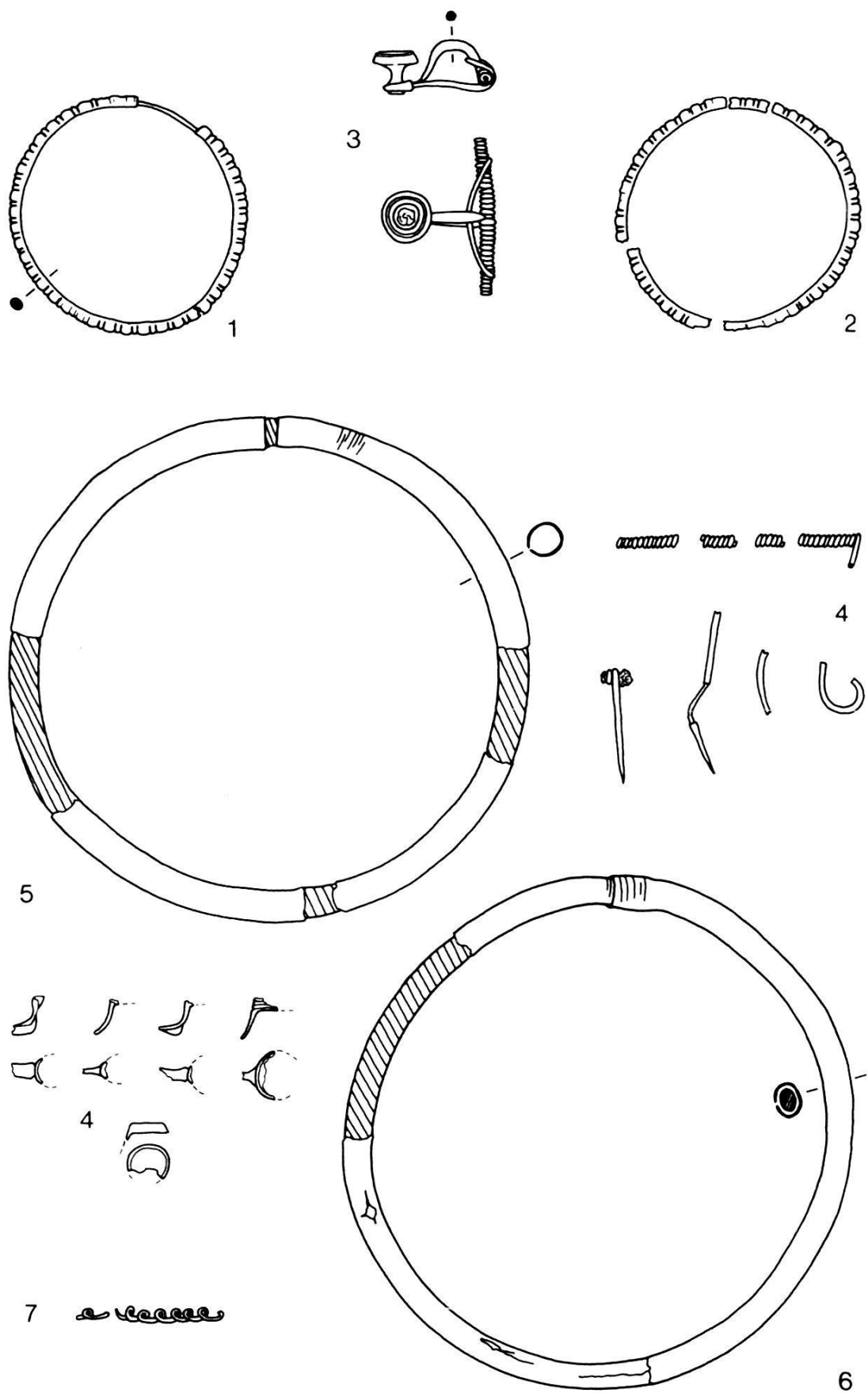
L'ETH Library est le fournisseur des revues numérisées. Elle ne détient aucun droit d'auteur sur les revues et n'est pas responsable de leur contenu. En règle générale, les droits sont détenus par les éditeurs ou les détenteurs de droits externes. La reproduction d'images dans des publications imprimées ou en ligne ainsi que sur des canaux de médias sociaux ou des sites web n'est autorisée qu'avec l'accord préalable des détenteurs des droits. [En savoir plus](#)

Terms of use

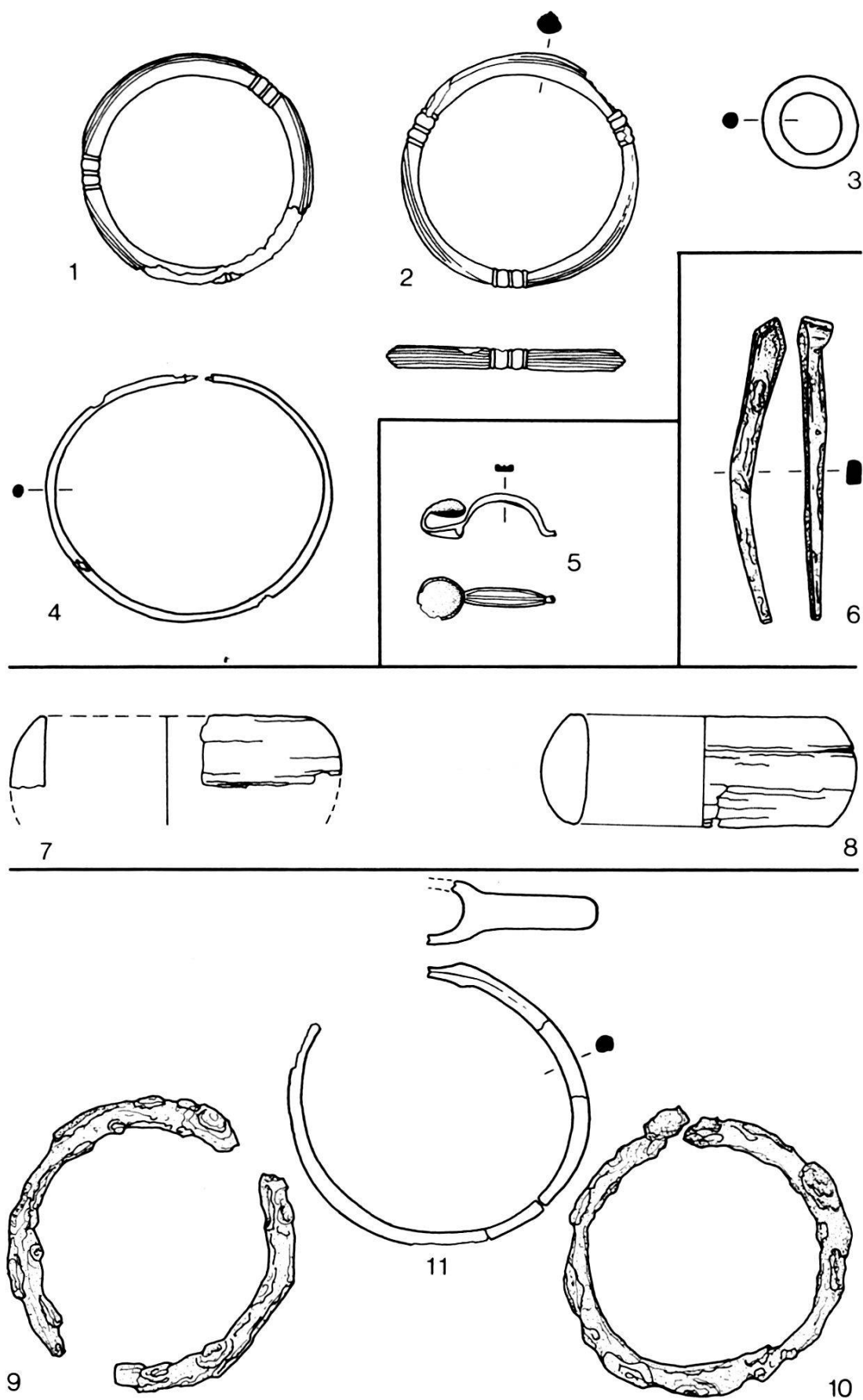
The ETH Library is the provider of the digitised journals. It does not own any copyrights to the journals and is not responsible for their content. The rights usually lie with the publishers or the external rights holders. Publishing images in print and online publications, as well as on social media channels or websites, is only permitted with the prior consent of the rights holders. [Find out more](#)

Download PDF: 27.01.2026

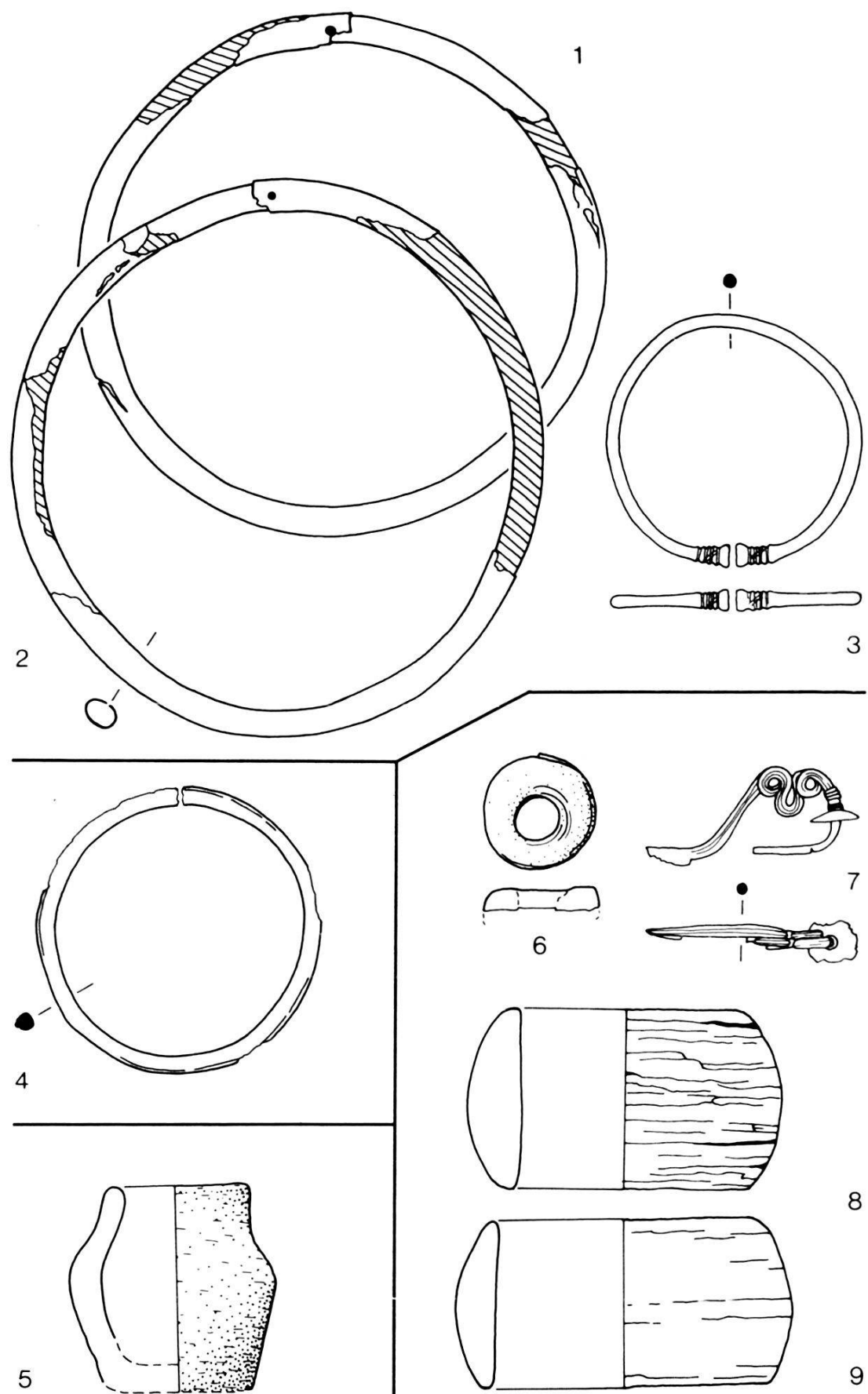
ETH-Bibliothek Zürich, E-Periodica, <https://www.e-periodica.ch>



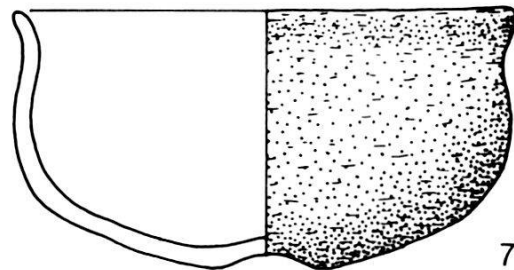
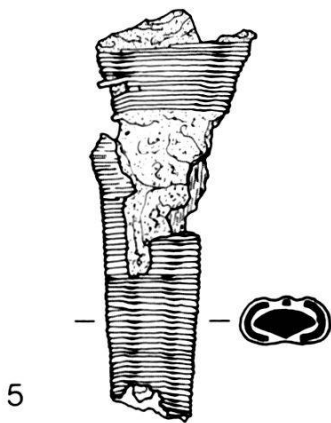
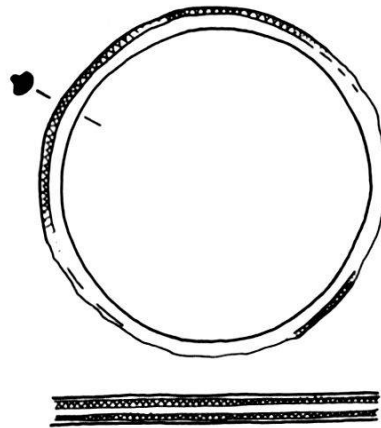
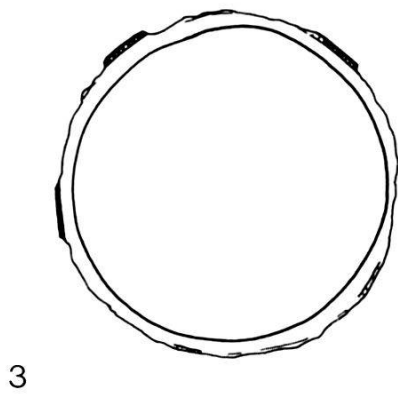
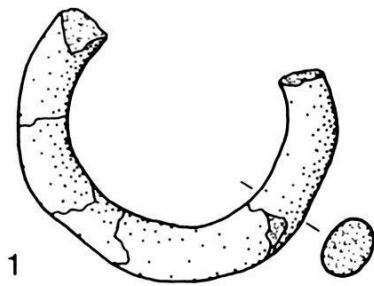
Tafel 1. MuttENZ-Hardhäuslischlag. 1-7: Grab 1. – 1-7 Bronze. – M. 1:2.



Tafel 2. Muttenez-Hardhäuslischlag. 1-4: Grab 4; 5: Grab 9; 6: Grab 8; 7.8: Grab 7; 9-11: Grab 11. – 1-5.11 Bronze; 6.9-10 Eisen; 7.8 Lignit. – M. 1:2.

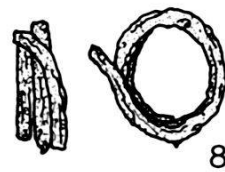


Tafel 3. Muttenez-Bitzeneschlag. 1–3: Grab 7; 4: Grab 1; 5: Grab 6; 6–9: Grab 10.
– 1–4.7 Bronze; 5 Keramik; 6 Gagat; 8.9 Lignit. – M. 1:2.

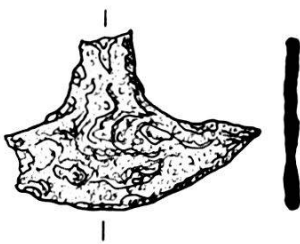


5

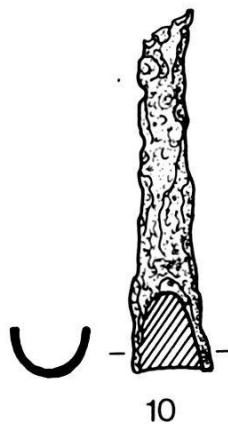
7



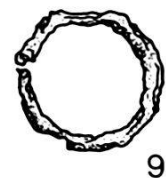
8



6

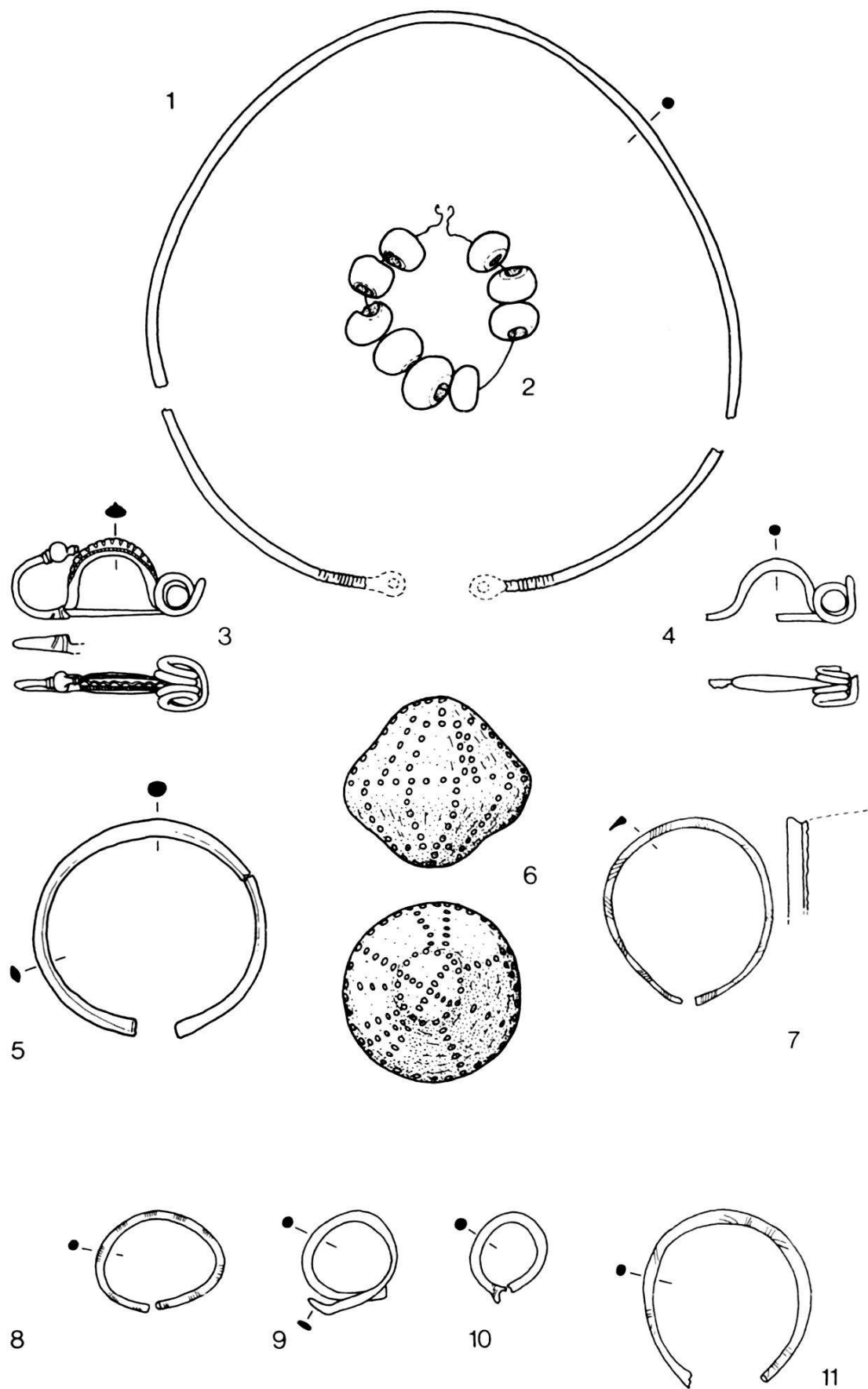


10

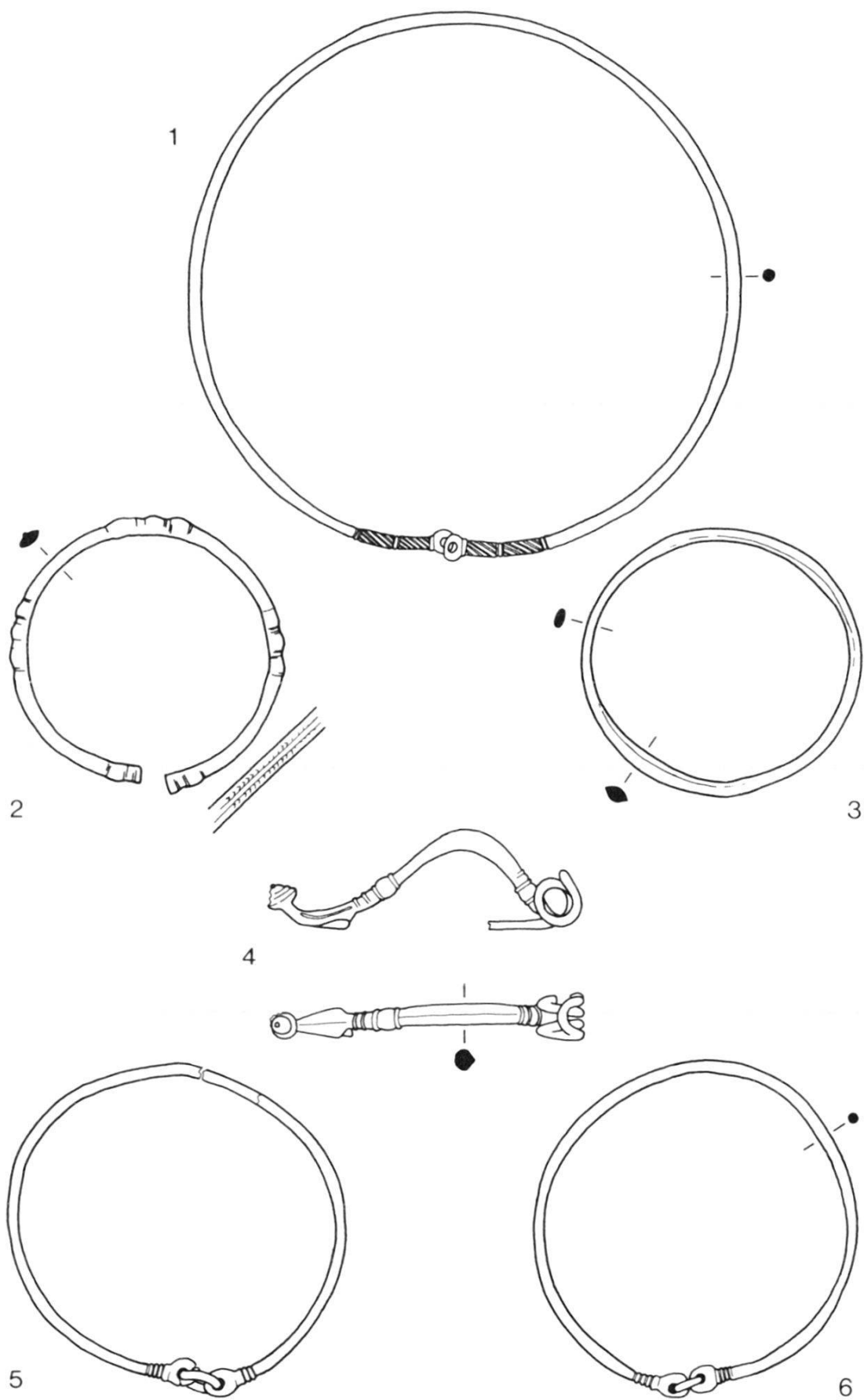


9

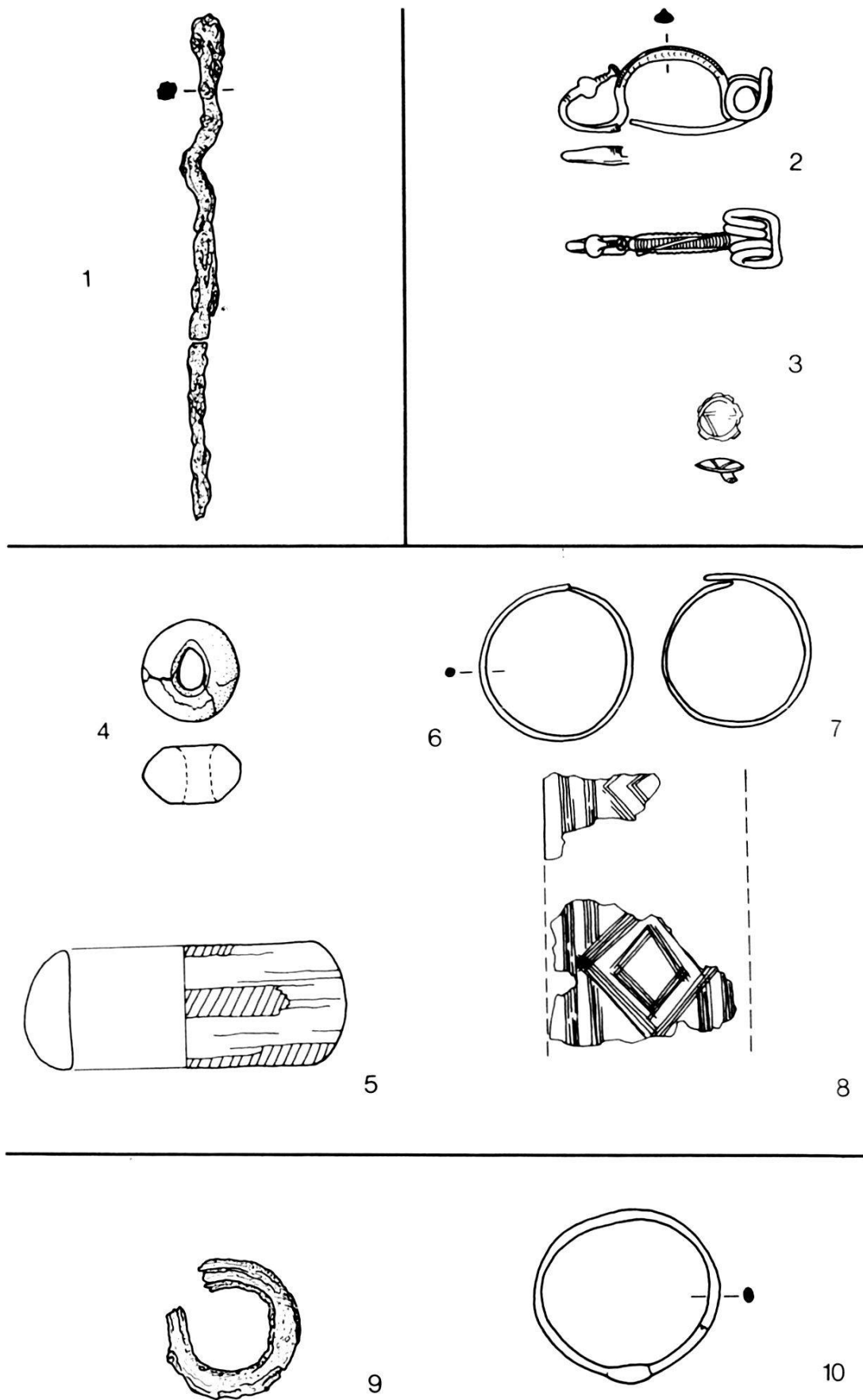
Tafel 4. Pratteln-Neueinschlag. 1.2: Grab 2; 3.4: Grab 3; 5-10: Grab 4. – 1.7 Ton; 2 Glas; 3.4 Bronze; 6.8-10 Eisen; 5 Eisen, Holz, Bronzedraht. – M. 1:2. Querschnitt bei 5 schematisiert.



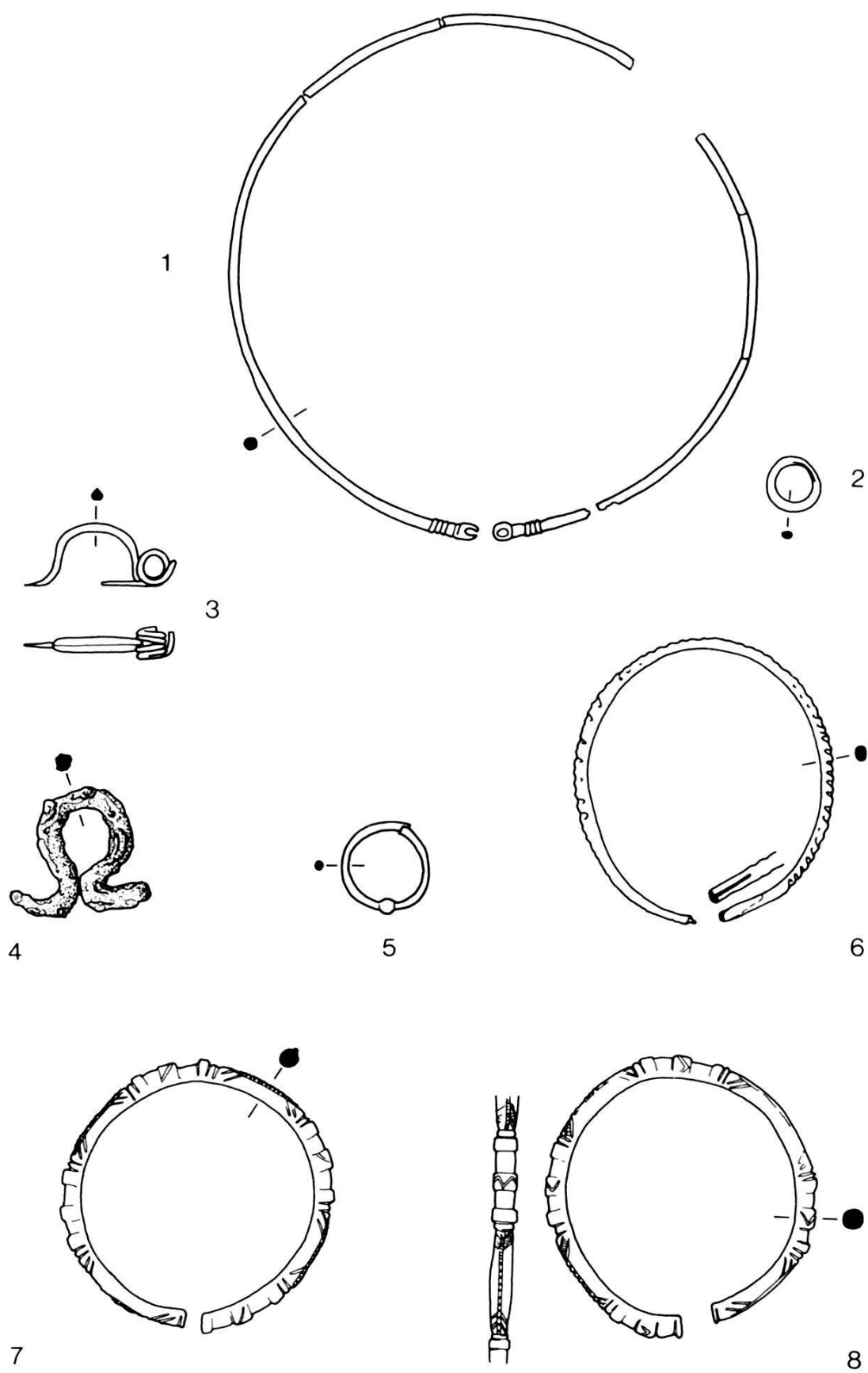
Tafel 5. Pratteln-Neueinschlag. 1–11: Grab 5. – 1.3–5.7–11 Bronze; 2 Glas; 6 Ton.
 – M. 1:2.



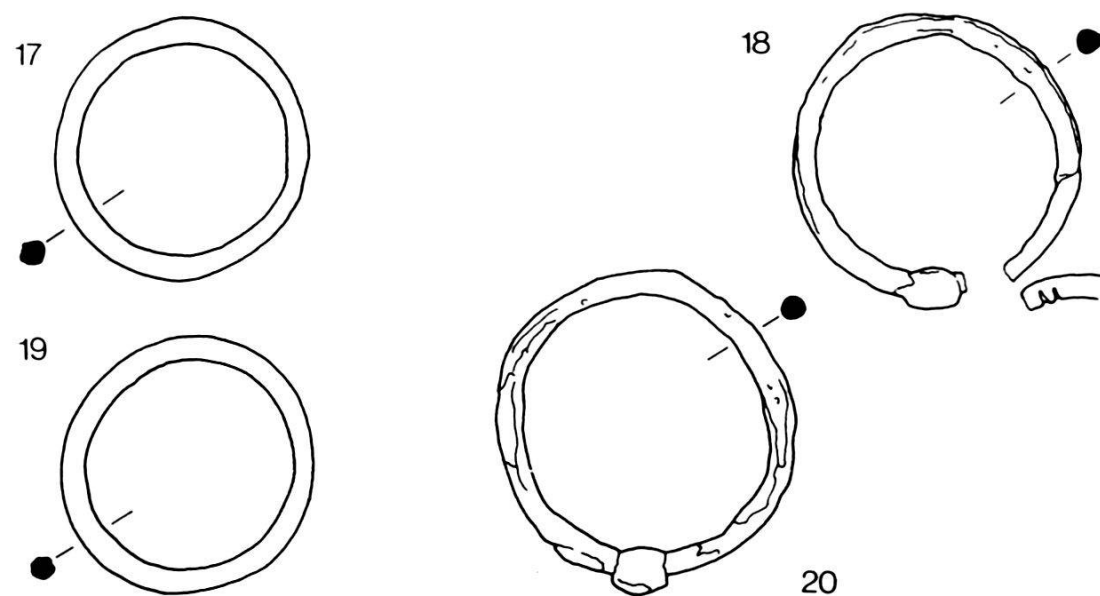
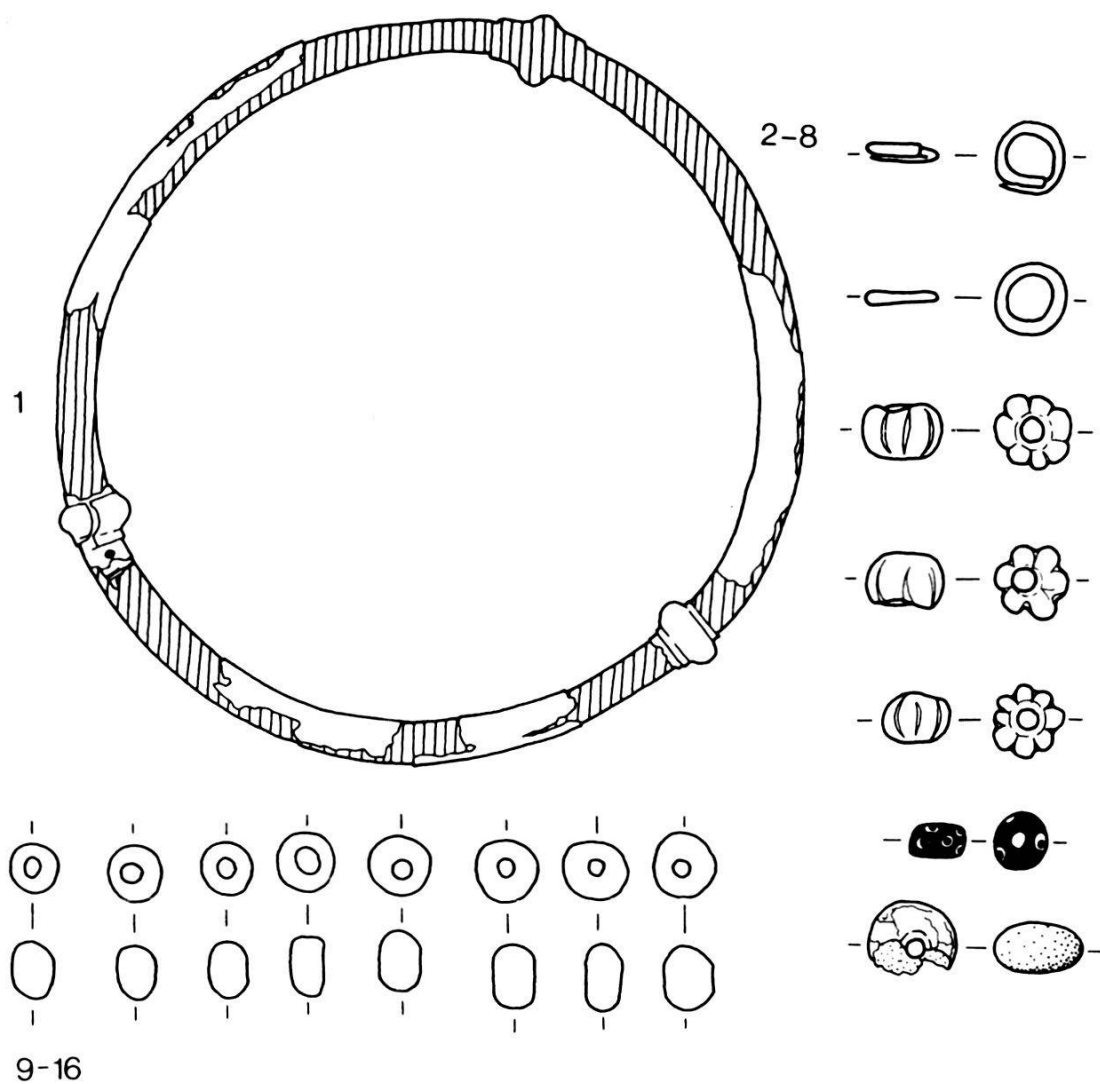
Tafel 6. Pratteln-Neueinschlag. 1–6: Grab 6. – 1–6 Bronze. – M. 1:2.



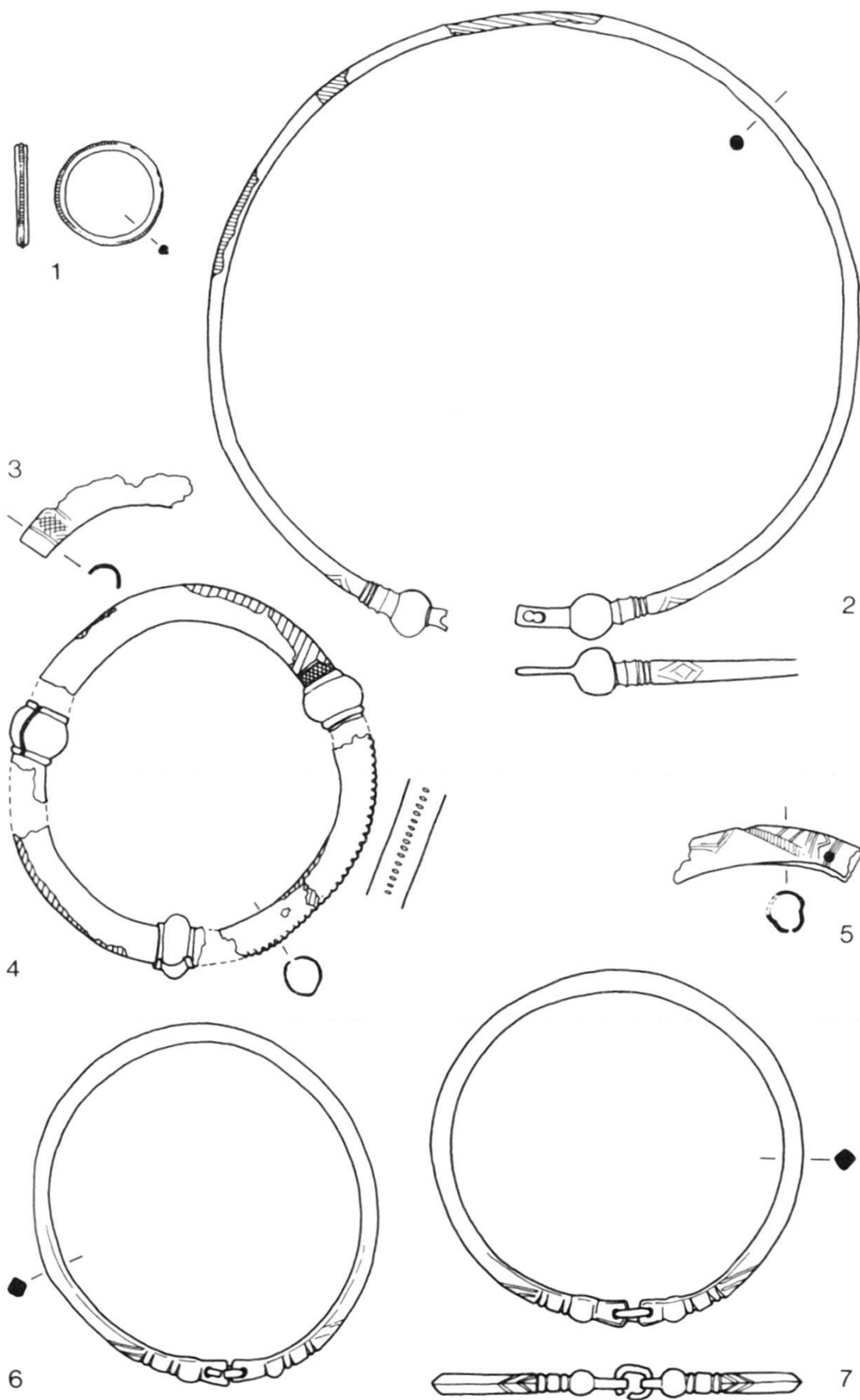
Tafel 7. Pratteln-Neueinschlag. 1: Grab 7; 2.3: Grab 13a/b; 4–8: Grab 8; 9.10: Grab 14. – 1.9 Eisen; 2.3. 6–8.10 Bronze; 4 Gagat; 5 Lignit. – M. 1:2.



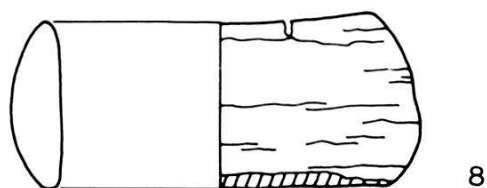
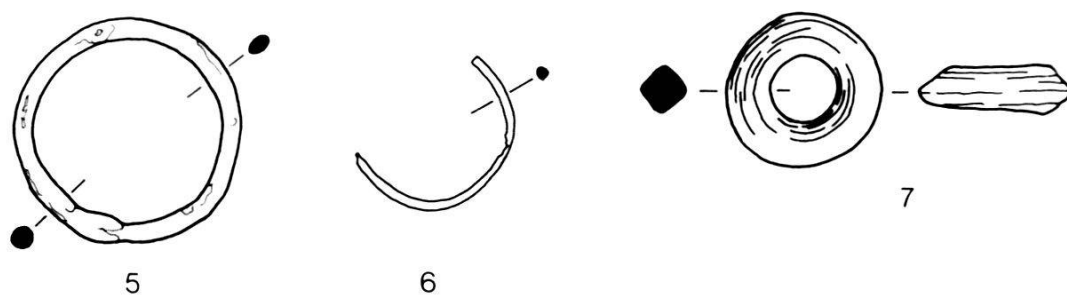
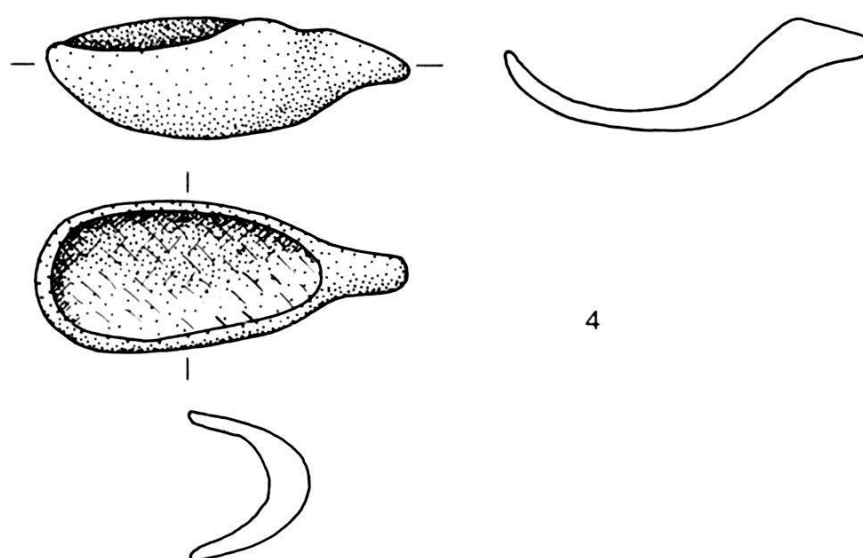
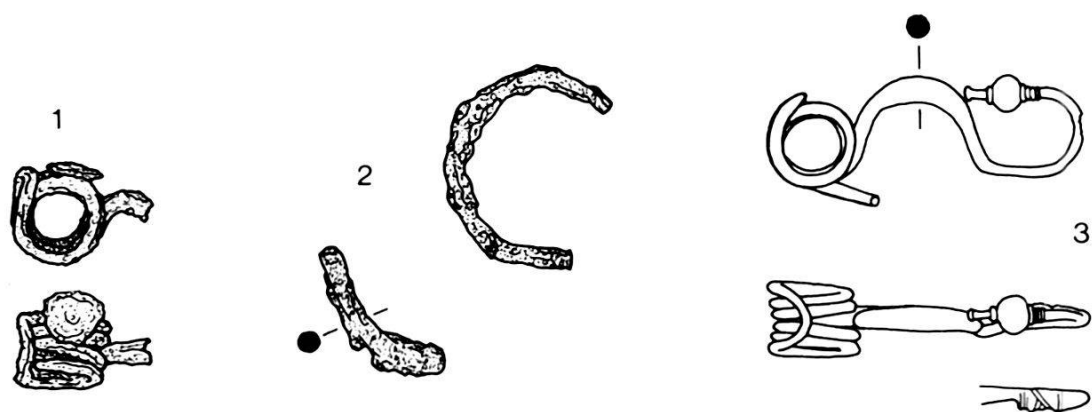
Tafel 8. Pratteln-Neueinschlag. 1–8: Grab 9. – 1–3.5–8 Bronze; 4 Eisen. – M. 1:2.



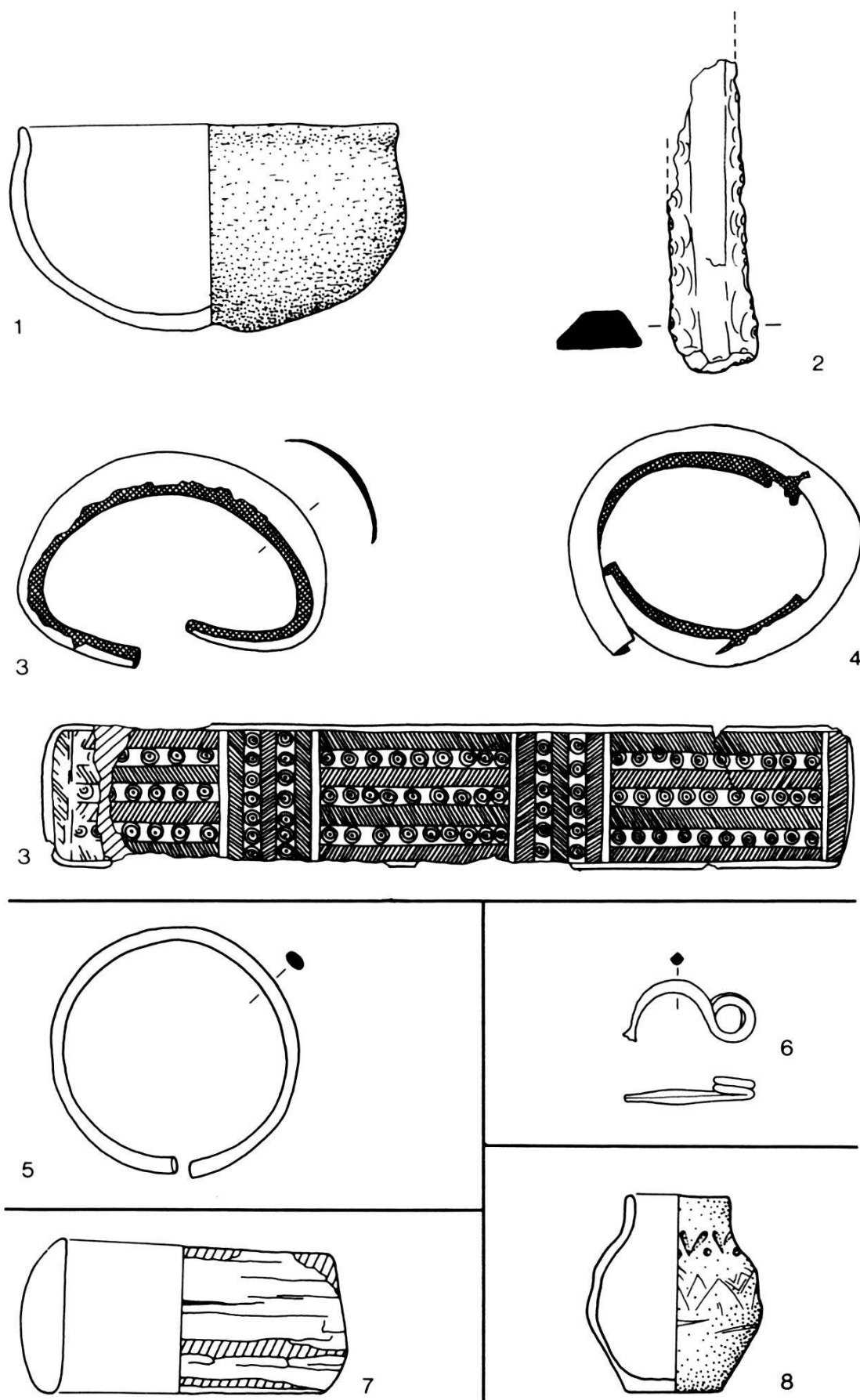
Tafel 9. Pratteln-Neueinschlag. 1-16: Grab 10; 17-20: Keinem der Gräber 8-10 zuweisbar. – 1-3.17-20 Bronze; 4-7.9-16 Glas; 8 Bernstein. – M. 1:2.



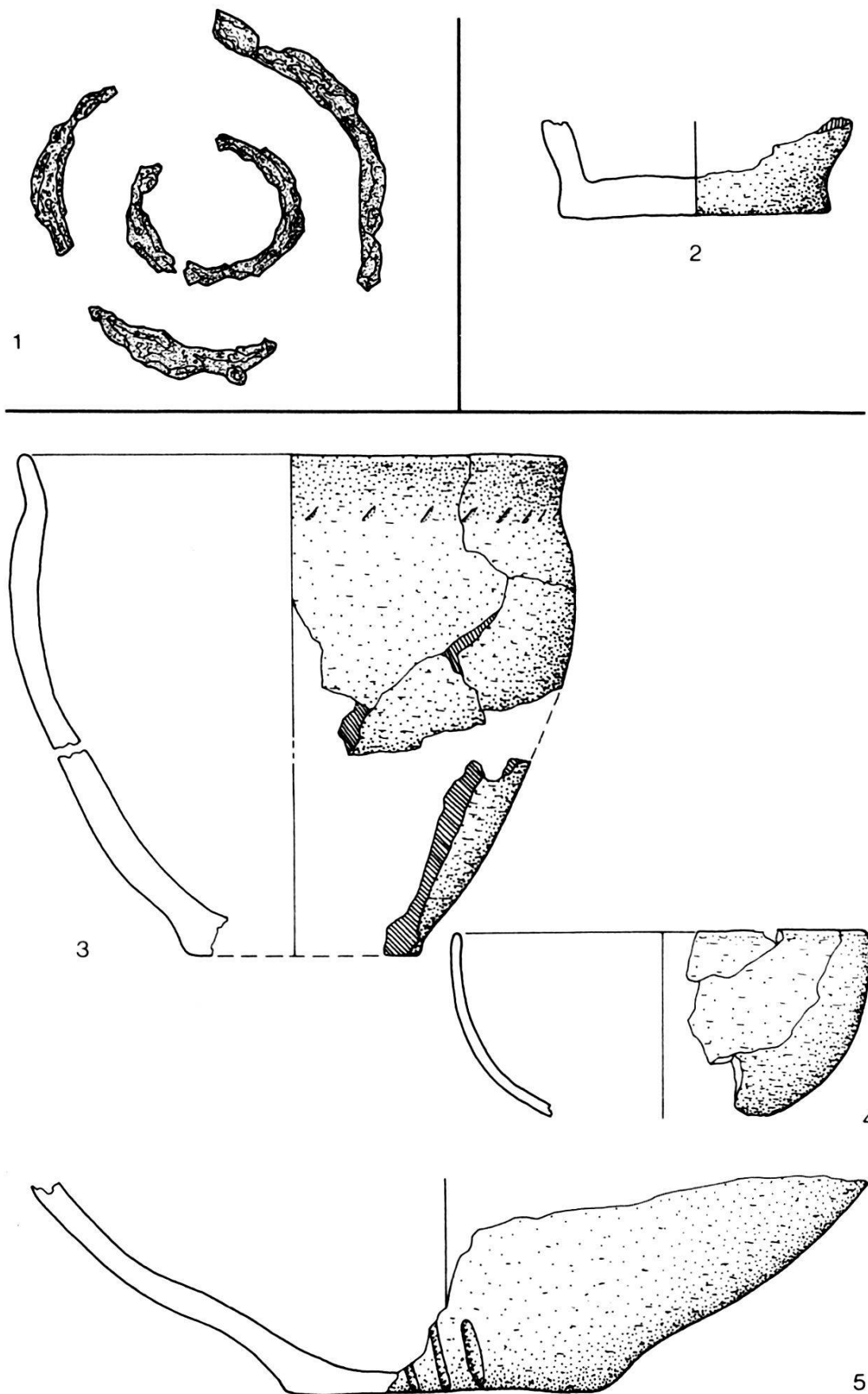
Tafel 10. Pratteln-Neueinschlag. 1-7: Grab 11. – 1-7 Bronze. – M. 1:2.



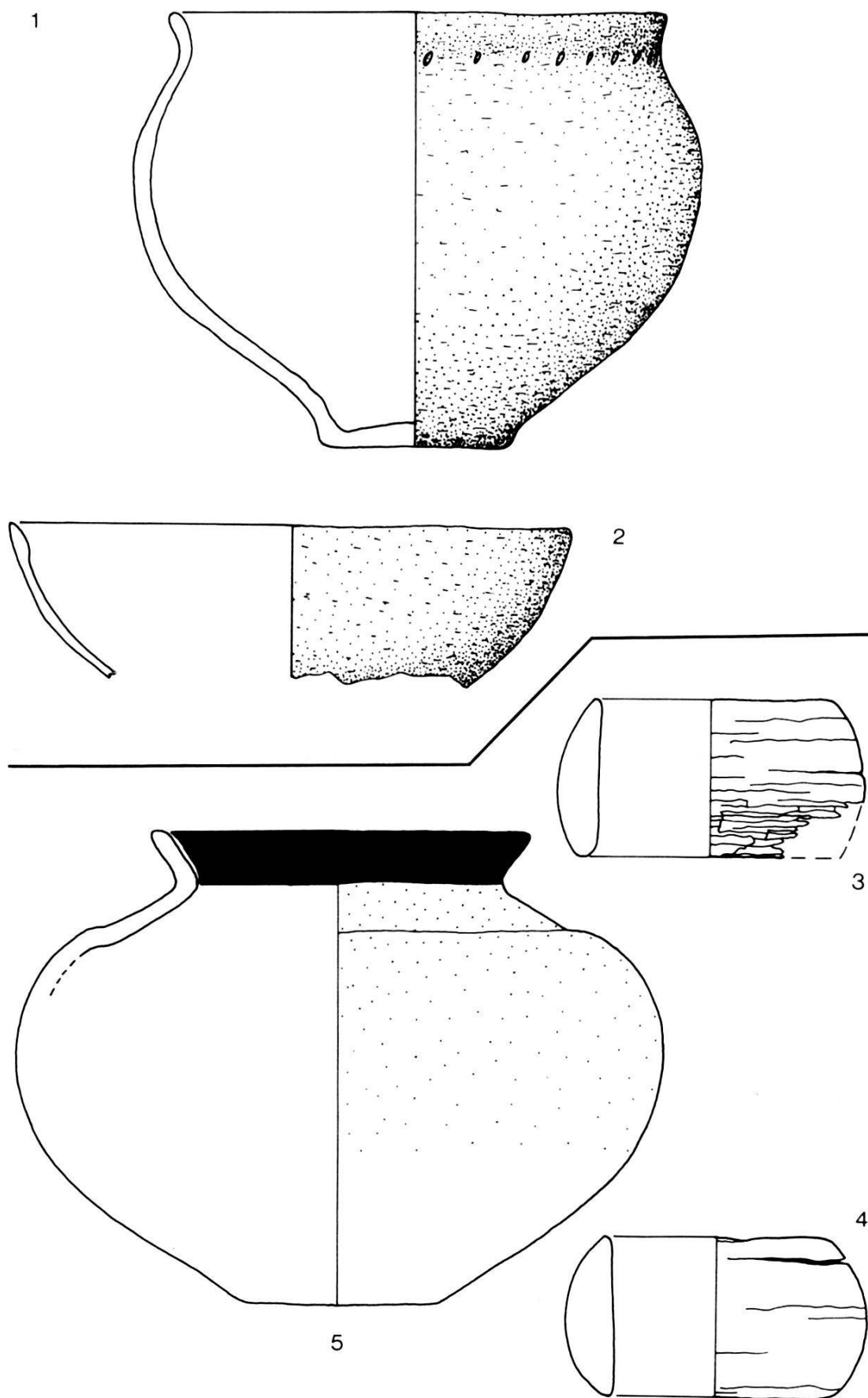
Tafel 11. Pratteln-Neueinschlag. 1–3: Grab 15; 4: Grab 16; 5–7: Grab 17; 8: Grab 19. – 1.2 Eisen; 3.5.6 Bronze; 4 Ton; 7 Gagat; 8 Lignit. – M. 1:2.



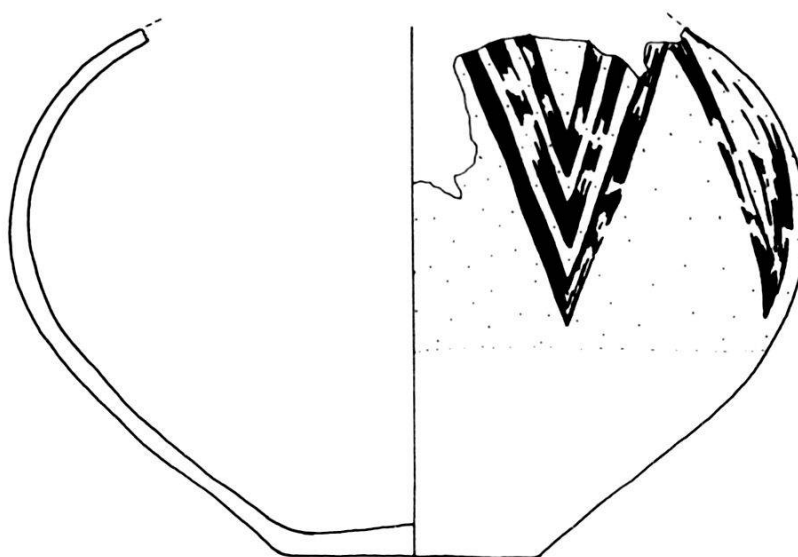
Tafel 12. Pratteln-Neueinschlag. 1–4: Grab 18; 5: Grab 20; 6: Fund 23; 7: Fund 25; 8: Fund 24. – 1.8 Keramik; 2 Silex; 3–6 Bronze; 7 Lignit. – M. 1:2.



Tafel 13. 1.2: Keinem der drei Grabhügel des Jahres 1841 zuweisbar. 3–5 MuttENZ-In den hinteren Bitzenen. – 1 Eisen; 2–5 Keramik. – M. 1:2.



Tafel 14. 1.2 Muttentz-In den hinteren Bitzenen; 3–5 Pratteln-In den Heuern. – 1.2.5 Keramik, M. 1:4; 3.4 Lignit, M. 1:2.



Tafel 15. Pratteln-In den Heuern. – Keramik. – M. 1:4.

Abkürzungsliste

ASA	Anzeiger für Schweizerische Altertumskunde
BS	Bodenscherbe
BZGA	Basler Zeitschrift für Geschichte und Altertumskunde
Dm.	Durchmesser
H.	Höhe
Ha D1–3	Hallstattzeit/Ältere Eisenzeit, Stufen 1–3
HMB	Historisches Museum Basel
Inv. Nr.	Inventarnummer
JbBHMB	Jahrbuch des Bernischen Historischen Museums Bern
JbSGUF	Jahrbuch der Schweizerischen Gesellschaft für Ur- und Frühgeschichte
JbSLMZ	Jahresbericht des Schweizerischen Landesmuseums Zürich
KMBL	Kantonsmuseum Baselland Liestal
L.	Länge
LK	Landeskarte
LT	Latènezeit/Jüngere Eisenzeit
MAGZ	Mitteilungen der Antiquarischen Gesellschaft Zürich
M.	Massstab
NF	Neue Folge
RS	Randscherbe
WS	Wandscherbe