

**Zeitschrift:** Basler Zeitschrift für Geschichte und Altertumskunde  
**Herausgeber:** Historische und Antiquarische Gesellschaft zu Basel  
**Band:** 68 (1968)

**Artikel:** Werkstatt und Nachfolge des Konrad Witz : ein Beitrag zur Geschichte der Basler Malerei des 15. Jahrhunderts. Zweiter Teil  
**Autor:** Feldges-Henning, Uta  
**Anhang:** Abbildungen  
**Autor:** [s.n.]  
**DOI:** <https://doi.org/10.5169/seals-117575>

### **Nutzungsbedingungen**

Die ETH-Bibliothek ist die Anbieterin der digitalisierten Zeitschriften auf E-Periodica. Sie besitzt keine Urheberrechte an den Zeitschriften und ist nicht verantwortlich für deren Inhalte. Die Rechte liegen in der Regel bei den Herausgebern beziehungsweise den externen Rechteinhabern. Das Veröffentlichen von Bildern in Print- und Online-Publikationen sowie auf Social Media-Kanälen oder Webseiten ist nur mit vorheriger Genehmigung der Rechteinhaber erlaubt. [Mehr erfahren](#)

### **Conditions d'utilisation**

L'ETH Library est le fournisseur des revues numérisées. Elle ne détient aucun droit d'auteur sur les revues et n'est pas responsable de leur contenu. En règle générale, les droits sont détenus par les éditeurs ou les détenteurs de droits externes. La reproduction d'images dans des publications imprimées ou en ligne ainsi que sur des canaux de médias sociaux ou des sites web n'est autorisée qu'avec l'accord préalable des détenteurs des droits. [En savoir plus](#)

### **Terms of use**

The ETH Library is the provider of the digitised journals. It does not own any copyrights to the journals and is not responsible for their content. The rights usually lie with the publishers or the external rights holders. Publishing images in print and online publications, as well as on social media channels or websites, is only permitted with the prior consent of the rights holders. [Find out more](#)

**Download PDF:** 17.01.2026

**ETH-Bibliothek Zürich, E-Periodica, <https://www.e-periodica.ch>**



*Abb. 15. Verkündigungsengel. Zürich, Kunsthaus.*



*Abb. 16. Anbetung der Könige. Zürich, Kunsthaus. Rückseite von Abb. 15.*



Abb. 17. St. Georg. Basel, Öffentliche Kunstsammlung.





*Abb. 18. Beweinung Christi. Basel, Öffentliche Kunstsammlung. Rückseite von Abb. 17.*

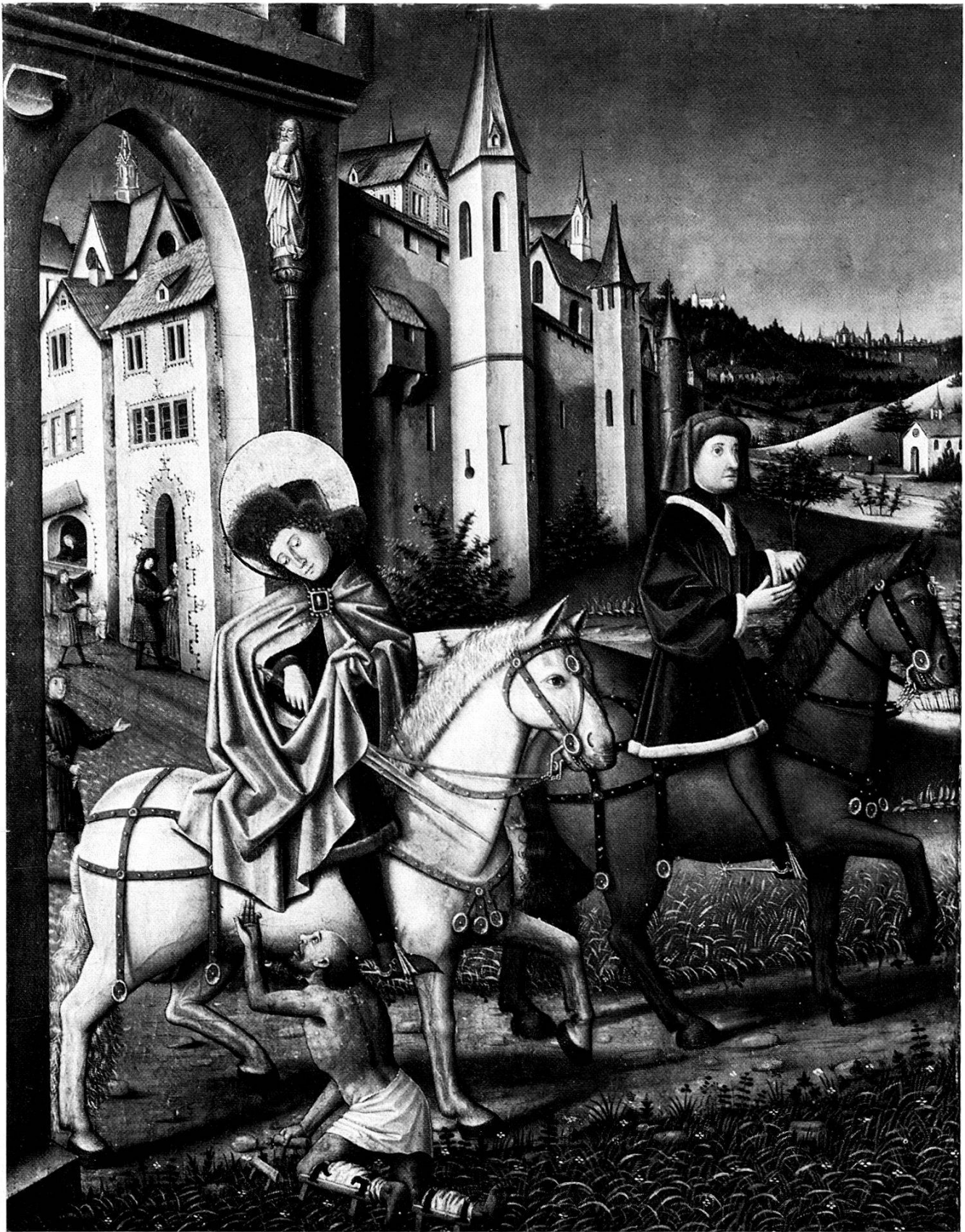


Abb. 19. St. Martin. Basel, Öffentliche Kunstsammlung.



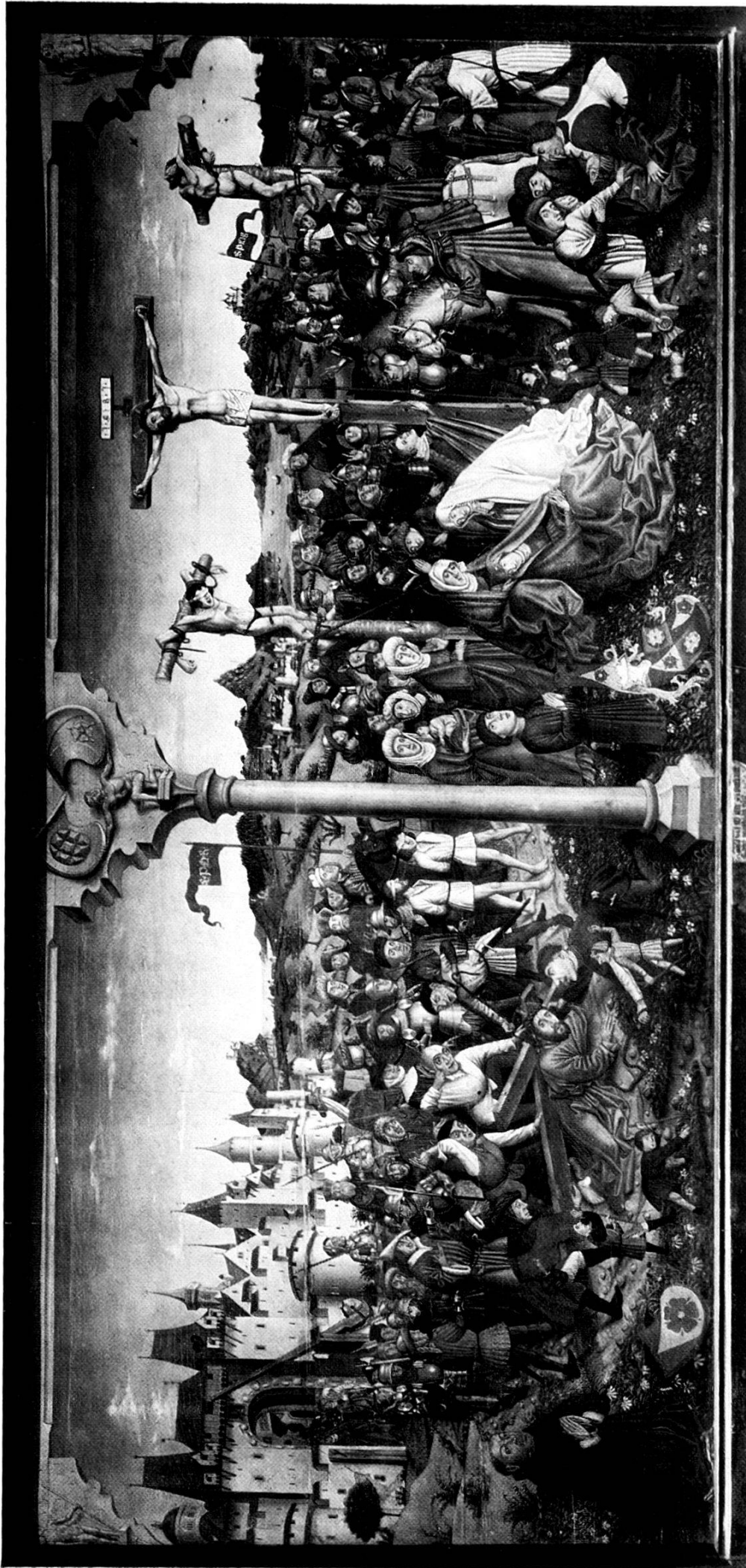
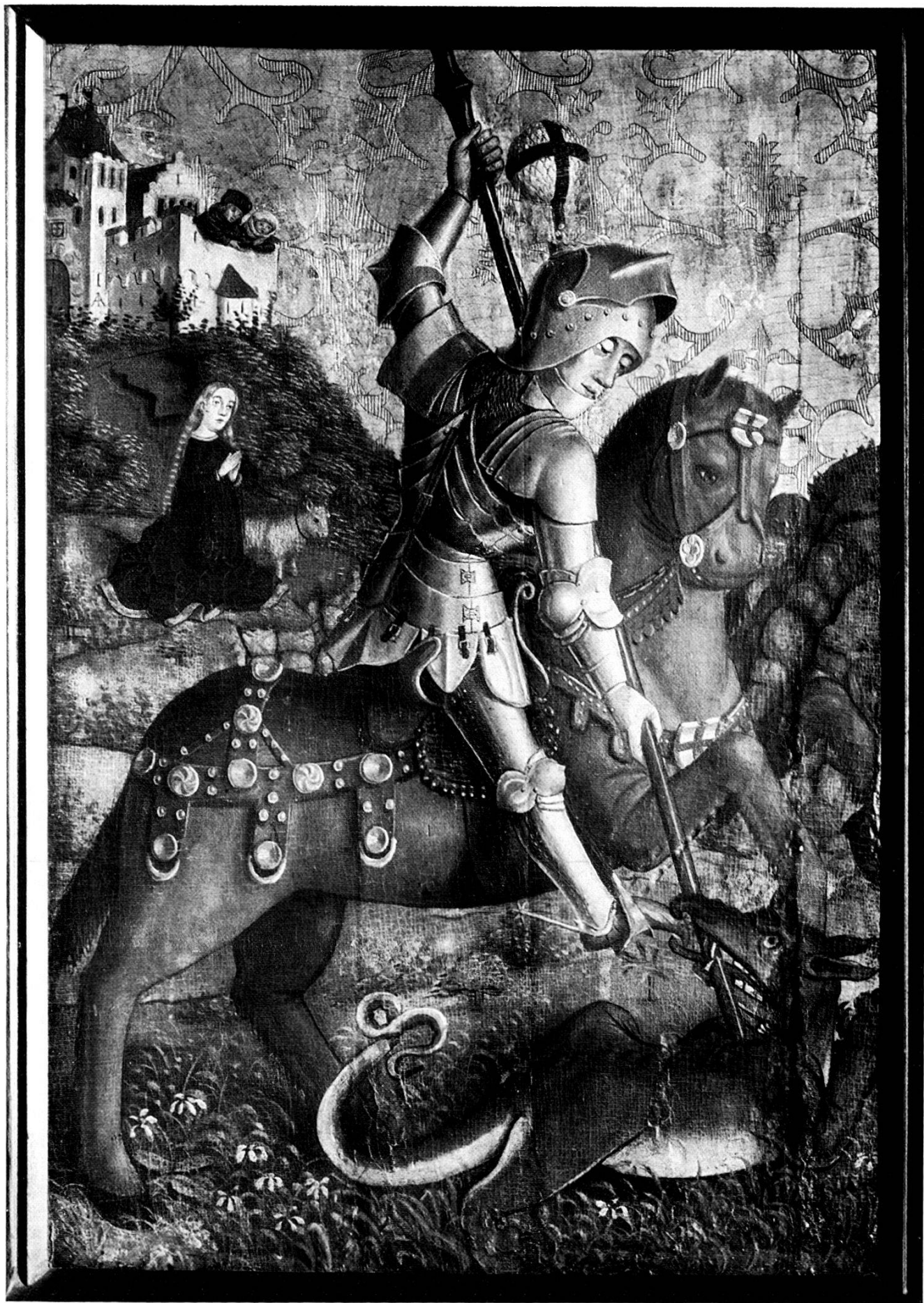


Abb. 20. Jünteler-Epitaph (Zustand vor dem Brand). Schaffhausen, Museum Allerheiligen.

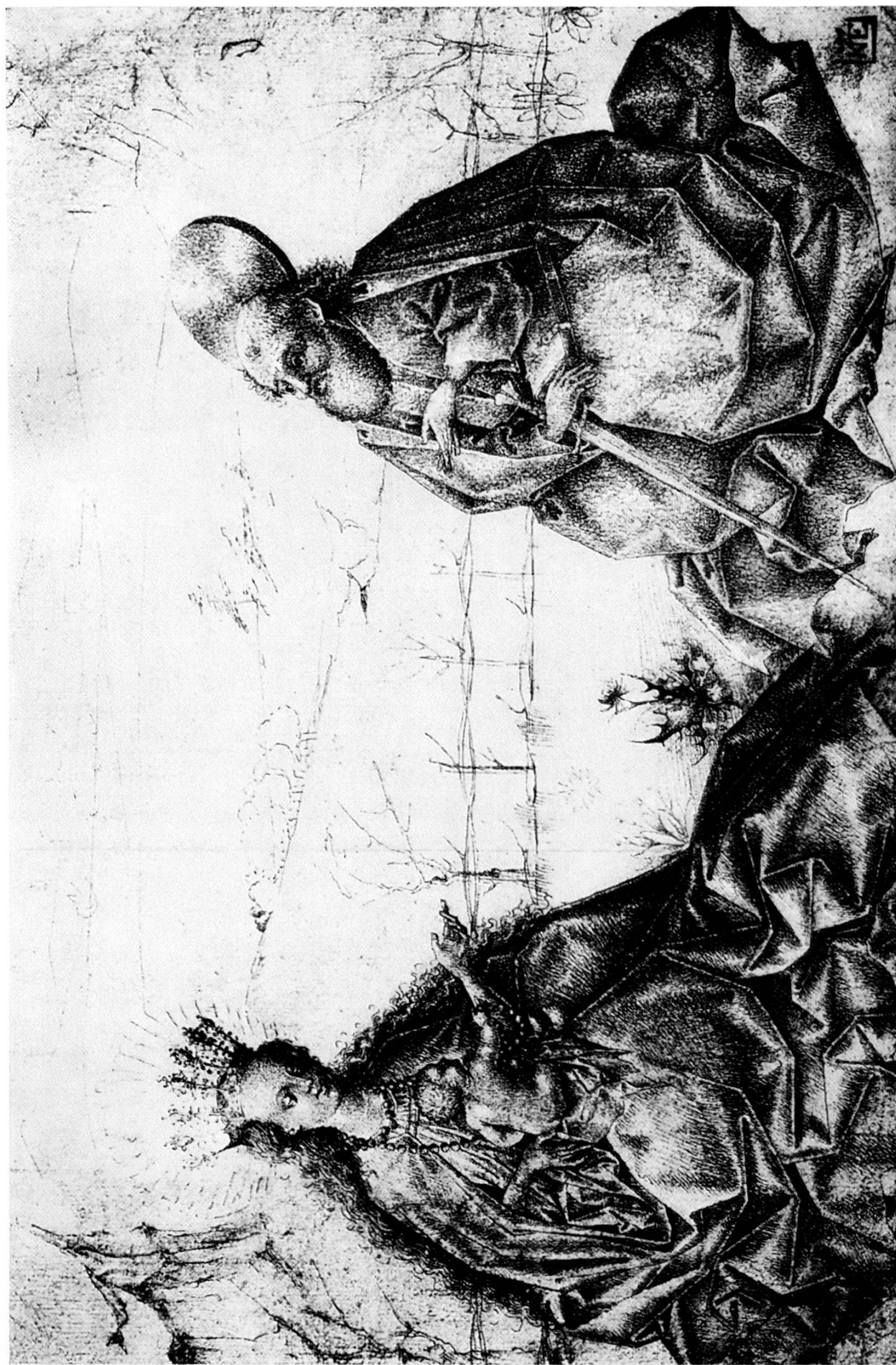


*Abb. 21. Hl. Georg, Zürich, Landesmuseum.*





*Abb. 22. St. Christophorus. Berlin, Gemäldegalerie Dablem.*



*Abb. 23. Maria mit Kind und bl. Paulus. Budapest, Museum der Schönen Künste.*





*Abb. 24. Großbasler Totentanz: Kopf des Herolds  
(Zustand nach der Restaurierung). Basel, Historisches Museum.*



*Abb. 25. Großbasler Totentanz: Fragment des Jünglings  
(Zustand nach der ersten Übermalung). Basel, Historisches Museum.*





*Abb. 26. Mann am Opferstock. Basel, Kupferstichkabinett.*

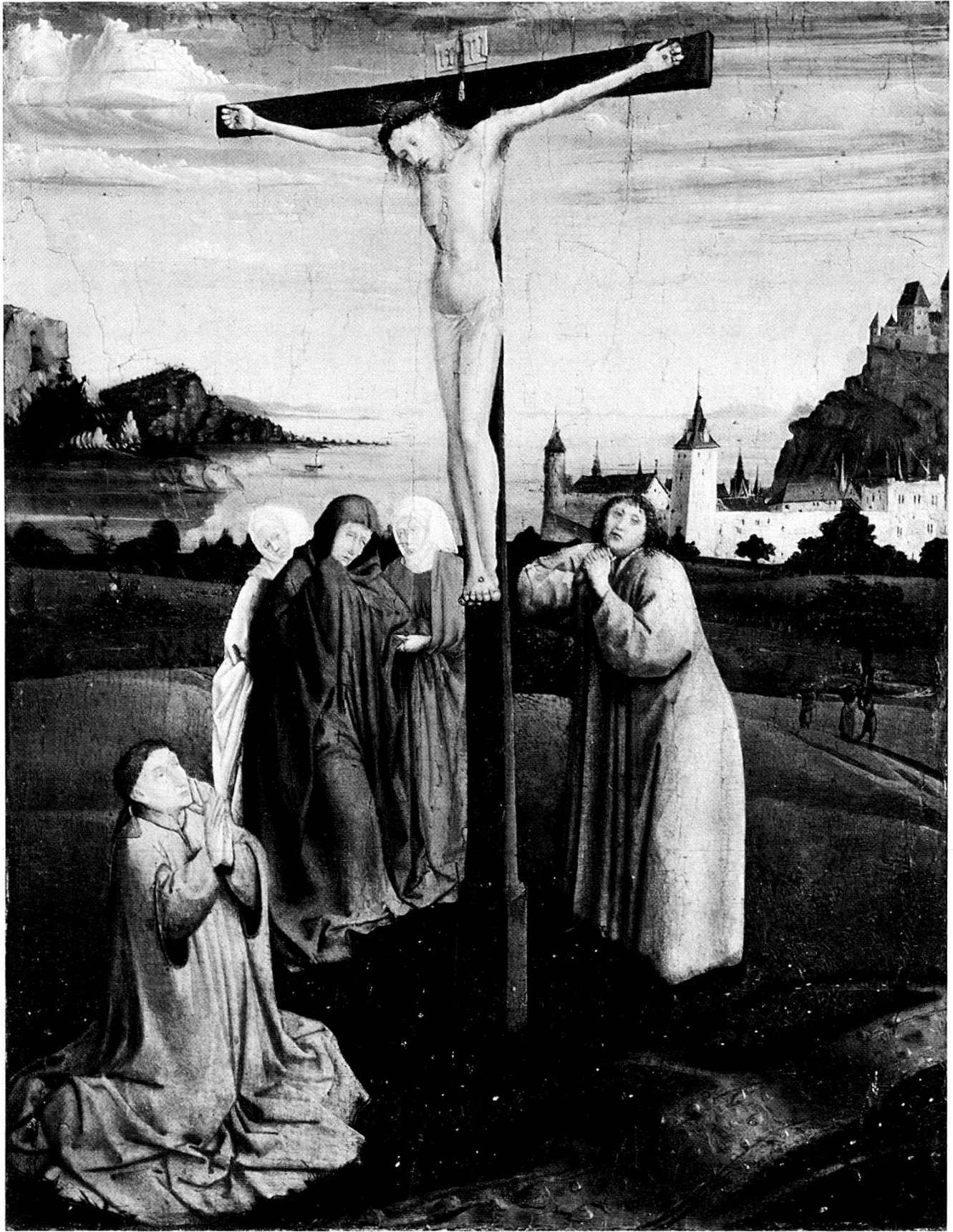


*Abb. 27. Kopf der Maria aus der «Marienkrönung».  
Kaiseraugst, christkatholische Kirche, südliche Chorwand.*



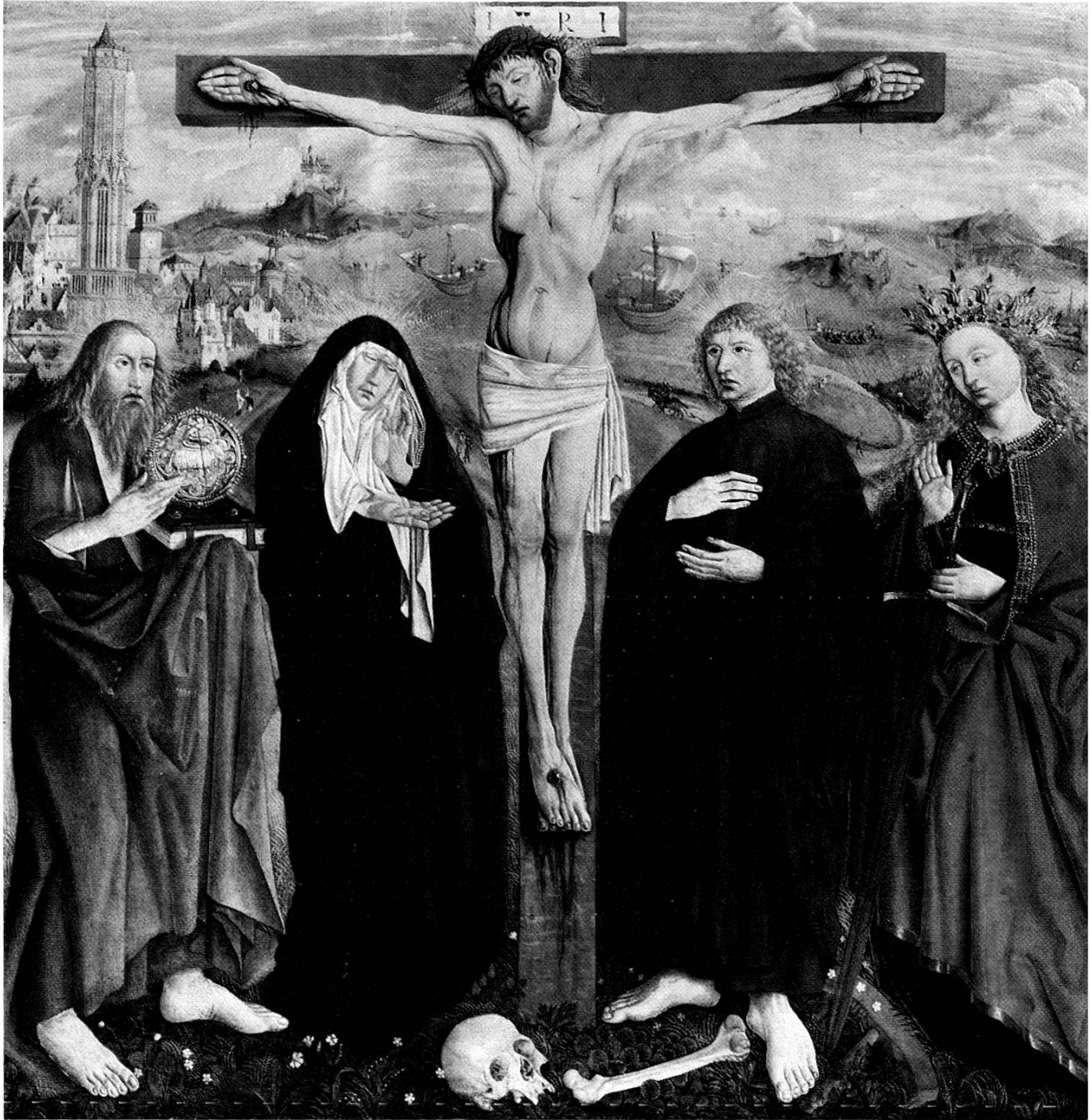
*Abb. 28. Mannalese. Tülingen, evangelische Kirche, Chor.*





*Abb. 29. Kreuzigung. Berlin, Gemäldegalerie Dablem.*





*Abb. 30. Kreuzigung. Feldbacher Altar: Mittelbild. Frauenfeld,  
Museum des Kantons Thurgau.*



Abb. 31. Der hl. Paulus und der hl. Antonius. Basel, Öffentliche Kunstsammlung.