

Objekttyp: **Advertising**

Zeitschrift: **Die Berner Woche**

Band (Jahr): **35 (1945)**

Heft 10

PDF erstellt am: **25.09.2024**

Nutzungsbedingungen

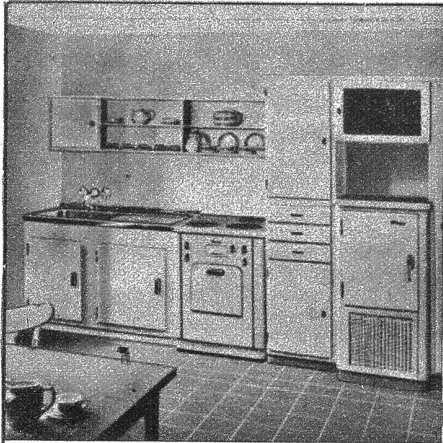
Die ETH-Bibliothek ist Anbieterin der digitalisierten Zeitschriften. Sie besitzt keine Urheberrechte an den Inhalten der Zeitschriften. Die Rechte liegen in der Regel bei den Herausgebern. Die auf der Plattform e-periodica veröffentlichten Dokumente stehen für nicht-kommerzielle Zwecke in Lehre und Forschung sowie für die private Nutzung frei zur Verfügung. Einzelne Dateien oder Ausdrucke aus diesem Angebot können zusammen mit diesen Nutzungsbedingungen und den korrekten Herkunftsbezeichnungen weitergegeben werden. Das Veröffentlichen von Bildern in Print- und Online-Publikationen ist nur mit vorheriger Genehmigung der Rechteinhaber erlaubt. Die systematische Speicherung von Teilen des elektronischen Angebots auf anderen Servern bedarf ebenfalls des schriftlichen Einverständnisses der Rechteinhaber.

Haftungsausschluss

Alle Angaben erfolgen ohne Gewähr für Vollständigkeit oder Richtigkeit. Es wird keine Haftung übernommen für Schäden durch die Verwendung von Informationen aus diesem Online-Angebot oder durch das Fehlen von Informationen. Dies gilt auch für Inhalte Dritter, die über dieses Angebot zugänglich sind.

Ein Dienst der *ETH-Bibliothek*
ETH Zürich, Rämistrasse 101, 8092 Zürich, Schweiz, www.library.ethz.ch

<http://www.e-periodica.ch>



1915
1945

30 Jahre Qualitätsarbeit

Elektrische Unternehmungen

LANZ & BAUMANN

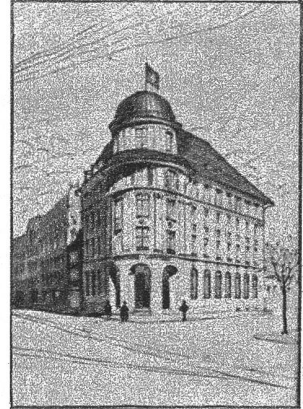
Entreprises électriques

Zentralstrasse 11 rue Centrale

Telephon 23127

Konzessionär des EW, Biel und der Bernischen Kraftwerke
Concessionnaire de la ville de Bienne et des Forces Motrices Bernoises

Ihre Bank



Schweizerischer Bankverein Biel

INDUSTRIELLE BETRIEBE UND TRANSPORT-ANSTALTEN DER STADT BIEL



**ELEKTRIZITÄTSWERK
GAS-UND WASSERWERK
STRASSENBAHN - AUTOBUS
TROLLEYBUS**



Elektrisch geschweisst
Erste schweizerische
Qualitätsarbeit

Aufträge nehmen entgegen

*A.G. der von Mooschen
Eisenwerke Luzern*

*Hess & Cie. Pilgerstr.
Rüti (Zürich)*

*Vereinigte Drahtwerke
A.G. Biel*

UNION A.G. BIEL

Kettenfabrik

A.Z.