

# Rotkreuzfahrerinnen werden gesucht

Autor(en): **[s.n.]**

Objektyp: **Article**

Zeitschrift: **Die Berner Woche**

Band (Jahr): **35 (1945)**

Heft 7

PDF erstellt am: **25.09.2024**

Persistenter Link: <https://doi.org/10.5169/seals-637446>

## **Nutzungsbedingungen**

Die ETH-Bibliothek ist Anbieterin der digitalisierten Zeitschriften. Sie besitzt keine Urheberrechte an den Inhalten der Zeitschriften. Die Rechte liegen in der Regel bei den Herausgebern.

Die auf der Plattform e-periodica veröffentlichten Dokumente stehen für nicht-kommerzielle Zwecke in Lehre und Forschung sowie für die private Nutzung frei zur Verfügung. Einzelne Dateien oder Ausdrucke aus diesem Angebot können zusammen mit diesen Nutzungsbedingungen und den korrekten Herkunftsbezeichnungen weitergegeben werden.

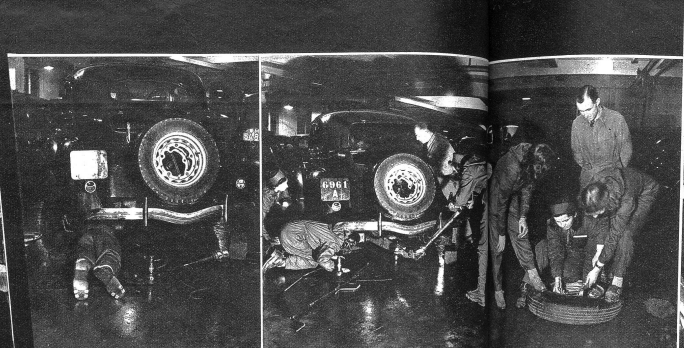
Das Veröffentlichen von Bildern in Print- und Online-Publikationen ist nur mit vorheriger Genehmigung der Rechteinhaber erlaubt. Die systematische Speicherung von Teilen des elektronischen Angebots auf anderen Servern bedarf ebenfalls des schriftlichen Einverständnisses der Rechteinhaber.

## **Haftungsausschluss**

Alle Angaben erfolgen ohne Gewähr für Vollständigkeit oder Richtigkeit. Es wird keine Haftung übernommen für Schäden durch die Verwendung von Informationen aus diesem Online-Angebot oder durch das Fehlen von Informationen. Dies gilt auch für Inhalte Dritter, die über dieses Angebot zugänglich sind.



Die Birne des Scheinwerfers wird gewechselt. Hier heisst es aufpassen, dass das Leffel richtig oben ist



Auch das muss manchmal sein, wenn der Defekt sich an einer schwer zugänglichen Stelle befindet

So geht's natürlich bedeutend leichter, wenn der Defekt an einer leicht zugänglichen Stelle befindet. Der Pneu muss deshalb demontiert werden



Der Prüfung wohnten militärische Experten bei, die selbst auch Fragen stellten



Auf der Suche nach Schmierstellen

# Rotkreuzfahrerinnen werden gesucht

Am 8. Januar hatte in Bern der schweiz. Damen-Automobilklub (Postfach 719 Bern) seinen ersten techn. prakt. Fahrkurs für Rotkreuzfahrerinnen begonnen. An fünf Wochenabenden von 20—22 Uhr wurde das Kursprogramm, 40 Stunden Theorie und Praktikum, in der Feinwerkzeuggarage durchgeführt. Dem Fahrunterricht, der während den Tagesstunden absolviert werden musste, war der Januar Wettergott nicht gütig gestimmt. Trotzdem sind die bei der Prüfung erzielten Resultate

befriedigend ausgefallen. Weitere Kurse sind nun in der West-, Ost- und Südschweiz vorgesehen. Für Töchter der Altersklassen 1918—1925, die sich als Rotkreuzfahrerinnen verpflichten wollen, ist der techn. prakt. Fahrkurs unentgeltlich. Immerhin werden gewisse Anforderungen gestellt und die Musterung und sanitärische Untersuchung durch den Frauen-Hilfsdienst durchgeführt.

(Photos W. Nydegger)

Zens. No. III Ae 9778—9780



Links: Auch theoretisch muss man die Kerzen genau Bescheid wissen

Rechts oben: Auch das Montieren einer Schneekette muss verstanden sein  
Rechts: Die Kerzen sind total verrusst; das ist kein Wunder bei dem heutigen Benzingemisch



Der Schlauch wird geölt. Keine Garage in der Nähe ist, muss der Schlauch mit der Hand- oder Fusspumpe aufgepumpt werden



Der Radwechsel hat geklappt



Welches mag der rechte Schlüssel sein?