

Objektyp: **Advertising**

Zeitschrift: **Die Berner Woche**

Band (Jahr): **33 (1943)**

Heft 11

PDF erstellt am: **21.09.2024**

Nutzungsbedingungen

Die ETH-Bibliothek ist Anbieterin der digitalisierten Zeitschriften. Sie besitzt keine Urheberrechte an den Inhalten der Zeitschriften. Die Rechte liegen in der Regel bei den Herausgebern. Die auf der Plattform e-periodica veröffentlichten Dokumente stehen für nicht-kommerzielle Zwecke in Lehre und Forschung sowie für die private Nutzung frei zur Verfügung. Einzelne Dateien oder Ausdrucke aus diesem Angebot können zusammen mit diesen Nutzungsbedingungen und den korrekten Herkunftsbezeichnungen weitergegeben werden. Das Veröffentlichen von Bildern in Print- und Online-Publikationen ist nur mit vorheriger Genehmigung der Rechteinhaber erlaubt. Die systematische Speicherung von Teilen des elektronischen Angebots auf anderen Servern bedarf ebenfalls des schriftlichen Einverständnisses der Rechteinhaber.

Haftungsausschluss

Alle Angaben erfolgen ohne Gewähr für Vollständigkeit oder Richtigkeit. Es wird keine Haftung übernommen für Schäden durch die Verwendung von Informationen aus diesem Online-Angebot oder durch das Fehlen von Informationen. Dies gilt auch für Inhalte Dritter, die über dieses Angebot zugänglich sind.

PIANOFABRIK
FABRIQUE
DE PIANOS
Burger & Jacobi
BIEL - BIENNE

BEWahrte KONSTRUKTIONSMETHODEN
ERSTKLASSIGES MATERIAL

*Instrumente
grösster
Wertbeständigkeit*



Der **BANKVEREIN** leiht dem Gewerbetreibenden, dem Kaufmann, dem Industriellen jene Kapitalien, die sie zur Durchführung ihrer Geschäfte und Aufträge nötig haben.

Das Geld des **BANKVEREINS** muss rollen . . . dahin . . . dorthin, wo man es braucht, wo es sich nützlich macht, Initiative ermöglicht, das Wirtschaftsleben befruchtet und Arbeit schafft!

**SCHWEIZERISCHER
BANKVEREIN
BIEL**

ELEKTR. DRAHTSEILBAHNEN

Biel-Leubringen (Evilard)

Betriebslänge 927 m, Fahrzeit
6 Min. Maximale Steigung 35,5%
Retourfahrt: 65 Rappen

Biel-Magglingen (Macolin)

Betriebslänge 1681 m, Fahrzeit
9 Min. Maximale Steigung 32%
Retourfahrt: Fr. 1.20

Leubringen und Magglingen sind Ausgangspunkte lohnender Wanderungen nach den Ilfinger Maiten, Chasseral, Hohmatt, Twanberg und Taubenlochschlucht. Für Gesellschaften und Schulen ermässigte Preise. Anfragen sind an die **Betriebsleitung in Leubringen**, Telefon 45 11, zu richten.

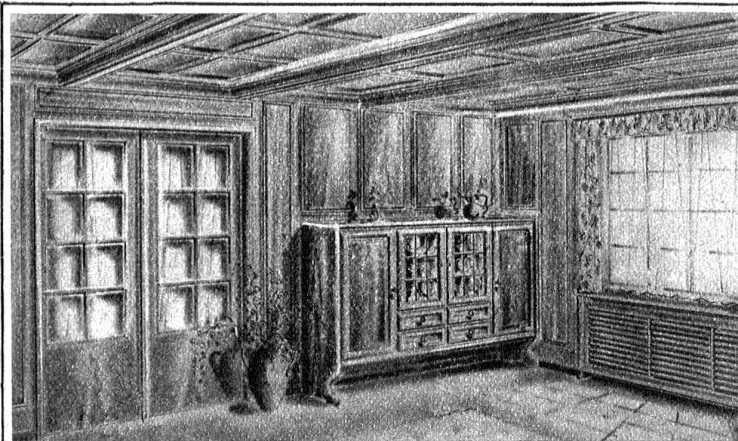


VERWALTUNGS- UND HANDELSCHULE BERN

DIR. HANS M. ZELTNER

Abgeschlossene Berufsausbildung für Handel, Verwaltung, Sekretariat, in Halb- und Jahreskursen. Verlangen Sie unseren Prospekt.

Neue Kurse: 27. April
Spitalgasse 37
Telefon 2 31 77



Möbelfabrik **J. SUMI** **BIEL**

*Das Haus für
individuelle Raumgestaltung
Ausstellung und technisches Büro:
Zentralstrasse 93*