

# Modeschau

Objektyp: **Group**

Zeitschrift: **Die Berner Woche**

Band (Jahr): **32 (1942)**

Heft 39

PDF erstellt am: **19.09.2024**

## **Nutzungsbedingungen**

Die ETH-Bibliothek ist Anbieterin der digitalisierten Zeitschriften. Sie besitzt keine Urheberrechte an den Inhalten der Zeitschriften. Die Rechte liegen in der Regel bei den Herausgebern.

Die auf der Plattform e-periodica veröffentlichten Dokumente stehen für nicht-kommerzielle Zwecke in Lehre und Forschung sowie für die private Nutzung frei zur Verfügung. Einzelne Dateien oder Ausdrucke aus diesem Angebot können zusammen mit diesen Nutzungsbedingungen und den korrekten Herkunftsbezeichnungen weitergegeben werden.

Das Veröffentlichen von Bildern in Print- und Online-Publikationen ist nur mit vorheriger Genehmigung der Rechteinhaber erlaubt. Die systematische Speicherung von Teilen des elektronischen Angebots auf anderen Servern bedarf ebenfalls des schriftlichen Einverständnisses der Rechteinhaber.

## **Haftungsausschluss**

Alle Angaben erfolgen ohne Gewähr für Vollständigkeit oder Richtigkeit. Es wird keine Haftung übernommen für Schäden durch die Verwendung von Informationen aus diesem Online-Angebot oder durch das Fehlen von Informationen. Dies gilt auch für Inhalte Dritter, die über dieses Angebot zugänglich sind.



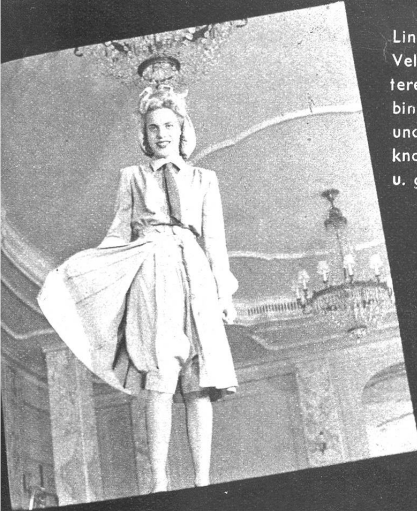
Photos  
Thierstein

Links: Jackettkleid  
aus Kamelhaar-  
stoff mit Ozelot-  
garnitur, Hut im  
gleichen Ton wie  
Ozelot



Rechts: Elegantes  
Abendkleid mit  
Goldpailletten be-  
stickt

Links: Sportliches  
Wollkleid in blau-  
weiss kariertem  
Stoff, dazu weisse  
Wolljacke und  
weisser Hut



Links: Hellgraues  
Velokleid mit in-  
teressanter Kom-  
bination von Hose  
und Rock, dazu  
knallrote Kravatte  
u. grauer Turban



# Modeschau

der Firma Kohler, Bern

Unten links: Mantel aus Kamelhaarstoff  
mit interessantem Faltenwurf. — Unten  
Mitte: Tiefrotes Hauskleid aus Samt. —  
Unten rechts: Grauer Mantel mit Pelzfutter  
(Feh), dazu knallrotes Kleid und grauer  
Hut mit Indisch-Lamm

