

Zeitschrift: Die Berner Woche
Band: 37 (1947)
Heft: 36

Artikel: Verkehr und Verkehrslage
Autor: Wymann, W.
DOI: <https://doi.org/10.5169/seals-649351>

Nutzungsbedingungen

Die ETH-Bibliothek ist die Anbieterin der digitalisierten Zeitschriften auf E-Periodica. Sie besitzt keine Urheberrechte an den Zeitschriften und ist nicht verantwortlich für deren Inhalte. Die Rechte liegen in der Regel bei den Herausgebern beziehungsweise den externen Rechteinhabern. Das Veröffentlichen von Bildern in Print- und Online-Publikationen sowie auf Social Media-Kanälen oder Webseiten ist nur mit vorheriger Genehmigung der Rechteinhaber erlaubt. [Mehr erfahren](#)

Conditions d'utilisation

L'ETH Library est le fournisseur des revues numérisées. Elle ne détient aucun droit d'auteur sur les revues et n'est pas responsable de leur contenu. En règle générale, les droits sont détenus par les éditeurs ou les détenteurs de droits externes. La reproduction d'images dans des publications imprimées ou en ligne ainsi que sur des canaux de médias sociaux ou des sites web n'est autorisée qu'avec l'accord préalable des détenteurs des droits. [En savoir plus](#)

Terms of use

The ETH Library is the provider of the digitised journals. It does not own any copyrights to the journals and is not responsible for their content. The rights usually lie with the publishers or the external rights holders. Publishing images in print and online publications, as well as on social media channels or websites, is only permitted with the prior consent of the rights holders. [Find out more](#)

Download PDF: 14.01.2026

ETH-Bibliothek Zürich, E-Periodica, <https://www.e-periodica.ch>

Verkehr und Verkehrslage

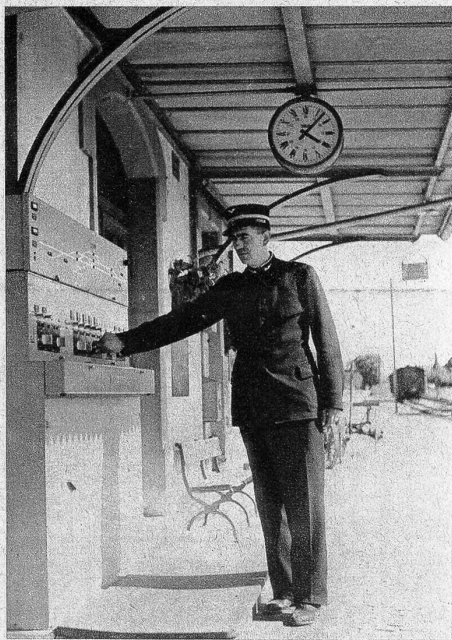
Wohl das Wichtigste für die wirtschaftliche Prosperität unseres Dorfes, ist die sehr günstige Verkehrslage. Utzenstorf liegt an der Emmental-Burgdorf-Thun-Bahn. Im Jahre 1871 wurde die Strecke Solothurn-Burgdorf eröffnet. Ab diesem Zeitpunkt zeigt sich sehr deutlich das stetige Wachsen des Dorfes und dessen wirtschaftlicher Aufschwung.

Die sehr intensive Landwirtschaft in der Gegend, sowie die Industriebetriebe, brachten der Bahn einen derartigen Verkehr, dass die Station Utzenstorf bald eine der verkehrsreichsten der EBT wurde. Hier einige Angaben der Verkehrsmengen der Station Utzenstorf im Jahre 1946:

| | |
|--------------------------------|---------|
| Beförderte Personen ab Station | 282 300 |
| Abgang beladener Güterwagen | 2 600 |

Täglich benützen ca. 250 Arbeiter und Angestellte ab hier die Bahn, um ihren Arbeitsplatz zu erreichen.

Die Bahn brachte der Gemeinde aber auch Verpflichtungen. Die Beteiligung am Aktien-



Stationsvorstand Wymann ist ebenfalls Sekretär des Verkehrsverein Utzenstorf

kapital EBT der Gemeinde ist Fr. 157 000.—. Dieses Verhältnis bringt es mit, dass wohl jeder weitsichtige Bürger vom Dorfe ein spezielles Interesse an der Bahn hat. Sehr deutlich zeigt sich dieses Interesse gegenwärtig wieder beim geplanten Umbau der Station. Es ist den Geschäftsleuten nicht gleichgültig, wie sie einen auswärtigen Geschäftspartner empfangen können, desgleichen jedem Dorfeinwohner, denn es ist bestimmt so, der erste Eindruck, den ein Fremder vom Dorfe bekommt, ist der bleibendste. Deshalb hat auch unsere Behörde sofort einen namhaften Beitrag zum Stationsumbau zugesagt. Utzenstorf will auch eine schöne Station.

Gleich wie bei der Bahn ist auch bei der Post der Verkehr stark gestiegen. Die Verkehrspunkte stiegen hier in 15 Jahren von 310 auf 460.

Wichtig für den Verkehr innerhalb der Gemeinde sind die Strassen. Utzenstorf hat ein Netz von Strassen und Wegen in einer Gesamtlänge von 35 km. Deren Unterhalt jährlich ca. 16 000 Franken benötigen.

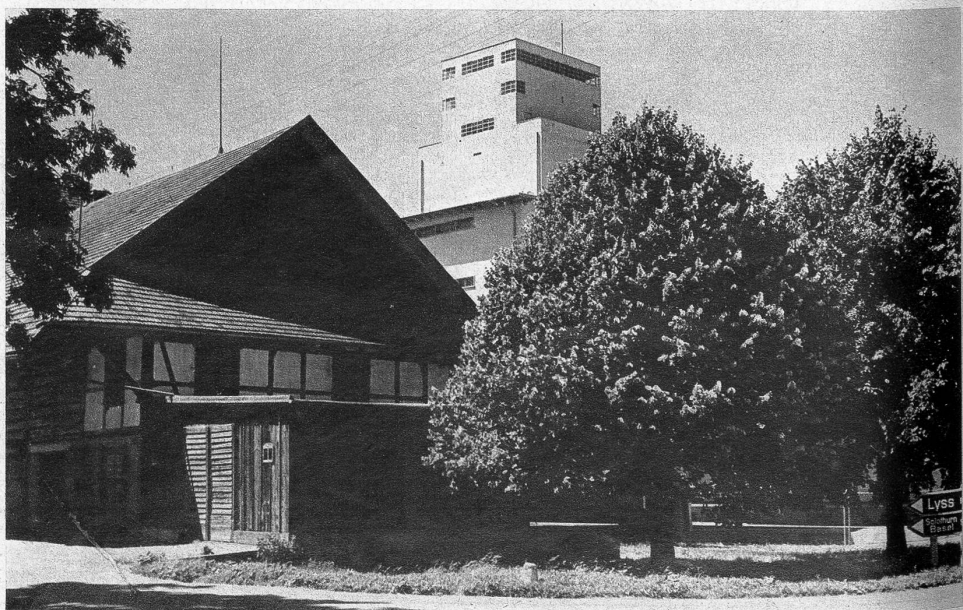
W. Wymann.



Der Bahnhof von Utzenstorf



Eine schöne breite Strasse führt am Bahnhof vorbei



Die günstige Verkehrslage von Utzenstorf hat fördernd auf die Entstehung von Industrien gewirkt. So hat sich die Mühle schon frühzeitig zu grosser Bedeutung entwickelt