

Zeitschrift: Die Berner Woche
Band: 37 (1947)
Heft: 16

Artikel: Hans Kissling Eisenbau AG, Bern
Autor: [s.n.]
DOI: <https://doi.org/10.5169/seals-640998>

Nutzungsbedingungen

Die ETH-Bibliothek ist die Anbieterin der digitalisierten Zeitschriften auf E-Periodica. Sie besitzt keine Urheberrechte an den Zeitschriften und ist nicht verantwortlich für deren Inhalte. Die Rechte liegen in der Regel bei den Herausgebern beziehungsweise den externen Rechteinhabern. Das Veröffentlichen von Bildern in Print- und Online-Publikationen sowie auf Social Media-Kanälen oder Webseiten ist nur mit vorheriger Genehmigung der Rechteinhaber erlaubt. [Mehr erfahren](#)

Conditions d'utilisation

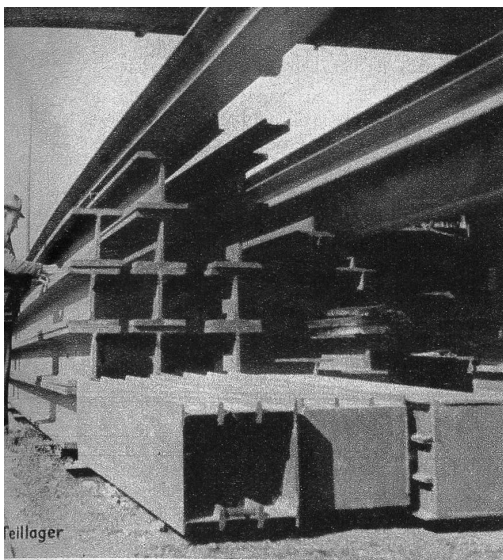
L'ETH Library est le fournisseur des revues numérisées. Elle ne détient aucun droit d'auteur sur les revues et n'est pas responsable de leur contenu. En règle générale, les droits sont détenus par les éditeurs ou les détenteurs de droits externes. La reproduction d'images dans des publications imprimées ou en ligne ainsi que sur des canaux de médias sociaux ou des sites web n'est autorisée qu'avec l'accord préalable des détenteurs des droits. [En savoir plus](#)

Terms of use

The ETH Library is the provider of the digitised journals. It does not own any copyrights to the journals and is not responsible for their content. The rights usually lie with the publishers or the external rights holders. Publishing images in print and online publications, as well as on social media channels or websites, is only permitted with the prior consent of the rights holders. [Find out more](#)

Download PDF: 10.01.2026

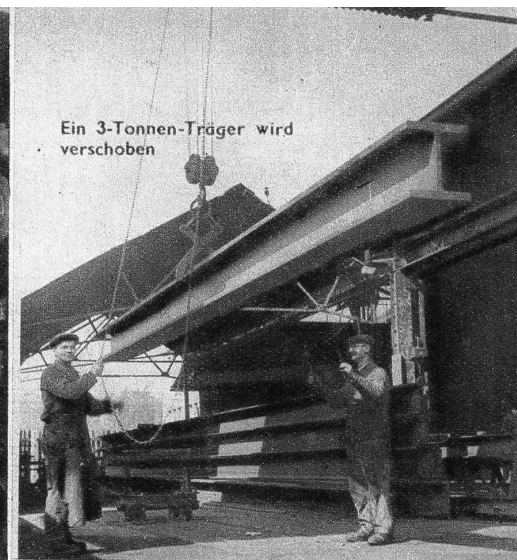
ETH-Bibliothek Zürich, E-Periodica, <https://www.e-periodica.ch>



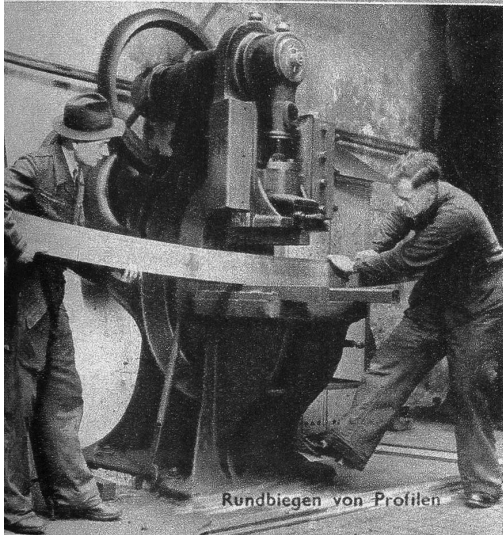
Teillager



Arbeit an der Profil-Schere



Ein 3-Tonnen-Träger wird verschoben



Rundbiegen von Profilen

HANS KISSLING EISENBAU AG. BERN

Der Vater des Herrn Hans Kissling gründete das Unternehmen in den 70er Jahren, das in der Murtenstrasse und später beim Amthaus seine Werkstätte hatte. Um 1886 wurde der Betrieb in die Lorraine verlegt, wo er unter der Leitung des Vaters und dann des Herrn Hans Kissling zu einem Grossunternehmen emporwuchs. Langjährige und tüchtige Angestellte haben grossen Verdienst am Aufstieg der Firma. Der Sohn und spätere Nachfolger arbeitet ebenfalls seit einigen Jahren im Betrieb.

Von den Arbeiten, welche die Firma ausführt, sind unter anderem zu nennen: Hochbau: Stahlskelettbauten, Hallenbauten, Freileitungs- und Seilbahnmasten und Antennentürme.

Schlosserei: Feineisen- und Metallbau, eiserne Fenster und Türen.

Torabteilung: Patentierte Kipptore, Schieb- und Flügeltore, Hubtore und Flughallentore.

Der bedeutende Ruf, welchen das Unternehmen unter der Leitung des Herrn Hans Kissling erreicht hat, stempelt es zu einem der wichtigsten Betriebe des Kantons und weit darüber hinaus. Ueberall dort, wo grosse Leistungen in grossen Dimensionen erforderlich sind, wird das Unternehmen eingesetzt, um Zeit, Raum und Materie zu überwinden.

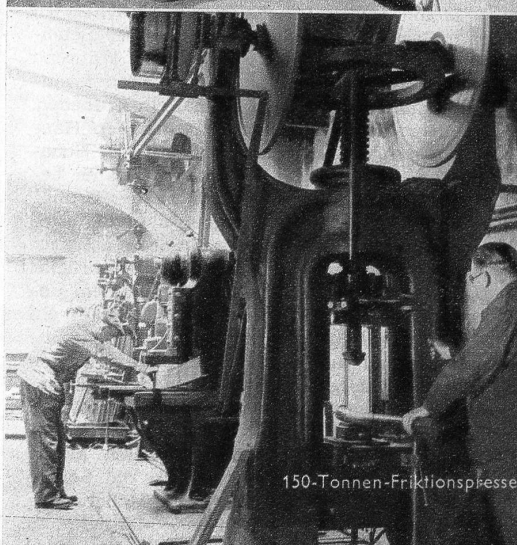
Die wenigen Aufnahmen wirken darum wie kurze Streiflichter eines grossen Werkes.



Bohren am grossen Träger



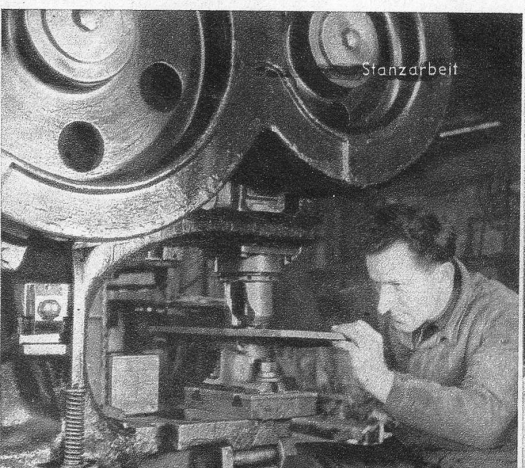
Als Abwechslung: Eine Kunstschmiedearbeit



150-Tonnen-Frictionspresse



Elektrische Lichtbogenschweissung



Stanzarbeit

