

Zeitschrift: Die Berner Woche
Band: 36 (1946)
Heft: 52

Artikel: Die Drehscheibe zum glücklichen Fahren
Autor: [s.n.]
DOI: <https://doi.org/10.5169/seals-650049>

Nutzungsbedingungen

Die ETH-Bibliothek ist die Anbieterin der digitalisierten Zeitschriften auf E-Periodica. Sie besitzt keine Urheberrechte an den Zeitschriften und ist nicht verantwortlich für deren Inhalte. Die Rechte liegen in der Regel bei den Herausgebern beziehungsweise den externen Rechteinhabern. Das Veröffentlichen von Bildern in Print- und Online-Publikationen sowie auf Social Media-Kanälen oder Webseiten ist nur mit vorheriger Genehmigung der Rechteinhaber erlaubt. [Mehr erfahren](#)

Conditions d'utilisation

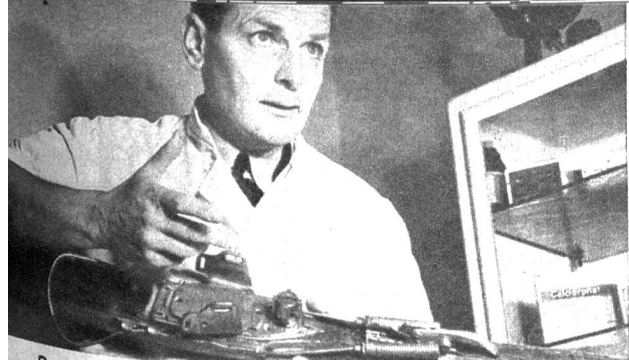
L'ETH Library est le fournisseur des revues numérisées. Elle ne détient aucun droit d'auteur sur les revues et n'est pas responsable de leur contenu. En règle générale, les droits sont détenus par les éditeurs ou les détenteurs de droits externes. La reproduction d'images dans des publications imprimées ou en ligne ainsi que sur des canaux de médias sociaux ou des sites web n'est autorisée qu'avec l'accord préalable des détenteurs des droits. [En savoir plus](#)

Terms of use

The ETH Library is the provider of the digitised journals. It does not own any copyrights to the journals and is not responsible for their content. The rights usually lie with the publishers or the external rights holders. Publishing images in print and online publications, as well as on social media channels or websites, is only permitted with the prior consent of the rights holders. [Find out more](#)

Download PDF: 03.04.2026

ETH-Bibliothek Zürich, E-Periodica, <https://www.e-periodica.ch>



Der Erfinder der «Nefracta», ein bekannter Arzt und Chirurg in Zürich

Die Drehscheibe zum glücklichen Fahren

(Aufnahmen der «Nefracta», Schutzengel des Skifahrers TECHAG AG., Zürich)

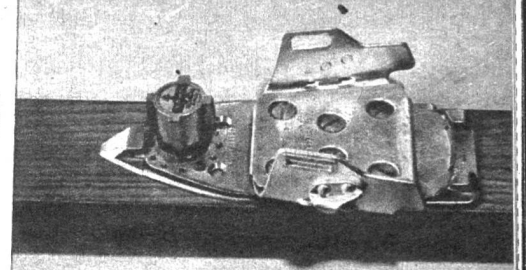
Der Sturz ist ein gefährlicher Spielverderber und beim Skifahren erst recht. Die meisten Skiunfälle enden bei starker Beinverdrehung mit einem Knochenbruch. Dagegen war noch kein Kraut gewachsen bis — ja bis es endlich gelang, eine sinnreiche Einrichtung zu konstruieren, die im richtigen Drehmoment die Spannung der Skibindung vom Bein löst und den Knochen vor Bruch bewahrt.

Diese «Nefracta» - Klinkensicherung besteht aus 2 rostfreien Stahlplatten, die zwischen Ski und Bindung so angebracht werden, dass die untere Platte auf dem Ski angeschraubt wird und die Bindungsbacken auf der oberen Platte montiert werden. Die beiden Stahlplatten werden durch 3 Halternocken zusammengehalten und eine Drehscheibe an der oberen Platte wird in der unteren Platte so eingeführt, dass sich die beiden Platten nur durch seit-

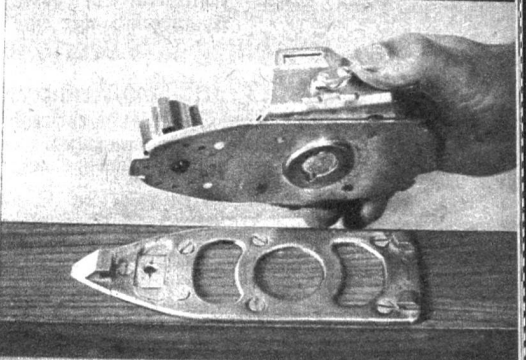
liche Verdrehung voneinander lösen lassen. Seitlicher Stemmdruck, wie er beim Fahren (selbst im Renntempo) eintritt, vermag die «Nefracta» nicht auszuklinken, so dass jeder Schwung und Sprung ohne Behinderung gelingt. Dagegen löst sich die Sicherungsklinke sofort, wenn ein Verdrehungsdruck eintritt. Ein solcher tritt aber nur bei einem Sturz ein, der eine abnormale Bein- oder Fussverdrehung zur Folge hat.

Der Federdruck auf die Sicherungsklinke lässt sich individuell einstellen, so dass jeder Fahrer entsprechend seiner Anlage das Einstellen regulieren kann. Diese neue Erfindung kann auf alle Modelle montiert werden und die Versuche der Elitefahrer unter schwierigsten Bedingungen im Firnschnee auf dem Jungfraujoch haben einwandfrei die Tatsache der Sicherung bestätigt und die «Nefracta»-Konstruktion begutachtet.

Es ist gewiss, dass mit dieser Sicherung ein schwerer Alpdruck, der besonders auf jungen und unerfahrenen, aber auch auf den Meisterfahrern gelastet hat, nun gebannt ist. Man kann Fahren, Stürzen und die Drehscheibe wendet die Möglichkeit des Beinbruches ab. Es ist zu erwarten, dass die «Nefracta»-Sicherung dem Skisport einen gesunden Auftrieb verleihen wird.



Die montierte Sicherungsvorrichtung «Nefracta» auf der Skibindung



Die beiden Stahlplatten. Die untere auf dem Ski, die obere lose, mit der sichtbaren Drehscheibe



Serienmässige Herstellung der Stahlplatten

Unten: Das Bild zeigt einen verdrehten Sturz. Der rechte Ski hat sich um 180 Grad verdreht, das rechte Bein zeigt, dank der Sicherungsvorrichtung, welche das Ausklingen im Augenblick bewirkt hatte, die normale Lage nach dem Fall



Knochenbruch durch Verdrehung, wie es nun nicht mehr vorkommen soll

