

Zeitschrift: Die Berner Woche
Band: 36 (1946)
Heft: 43

Werbung

Nutzungsbedingungen

Die ETH-Bibliothek ist die Anbieterin der digitalisierten Zeitschriften auf E-Periodica. Sie besitzt keine Urheberrechte an den Zeitschriften und ist nicht verantwortlich für deren Inhalte. Die Rechte liegen in der Regel bei den Herausgebern beziehungsweise den externen Rechteinhabern. Das Veröffentlichen von Bildern in Print- und Online-Publikationen sowie auf Social Media-Kanälen oder Webseiten ist nur mit vorheriger Genehmigung der Rechteinhaber erlaubt. [Mehr erfahren](#)

Conditions d'utilisation

L'ETH Library est le fournisseur des revues numérisées. Elle ne détient aucun droit d'auteur sur les revues et n'est pas responsable de leur contenu. En règle générale, les droits sont détenus par les éditeurs ou les détenteurs de droits externes. La reproduction d'images dans des publications imprimées ou en ligne ainsi que sur des canaux de médias sociaux ou des sites web n'est autorisée qu'avec l'accord préalable des détenteurs des droits. [En savoir plus](#)

Terms of use

The ETH Library is the provider of the digitised journals. It does not own any copyrights to the journals and is not responsible for their content. The rights usually lie with the publishers or the external rights holders. Publishing images in print and online publications, as well as on social media channels or websites, is only permitted with the prior consent of the rights holders. [Find out more](#)

Download PDF: 11.02.2026

ETH-Bibliothek Zürich, E-Periodica, <https://www.e-periodica.ch>

Sambo-Kaffee

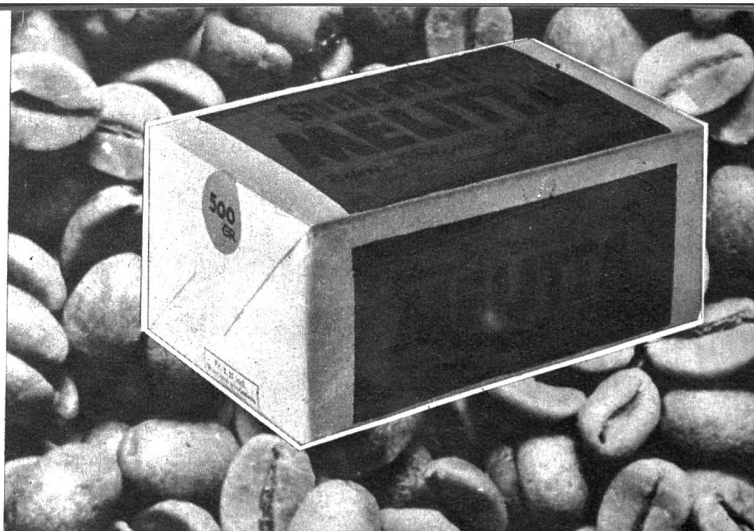
wird aus den besten Produktionsgebieten direkt importiert und in modernsten Maschinen von kundigen Händen geröstet

Kiwa-Broken-Tea

eine wirklich herrliche Spitzenmischung, in England die meistgetrunkene Sorte, wird von Graber & Cie. importiert, gepflegt und an die Detaillisten versandt

Melitta-Speisefett

ein reines Pflanzenfett in zweckmässiger Form und Verpackung. Das Produkt wird seit 20 Jahren aus den besten Rohmaterialimporten entwickelt

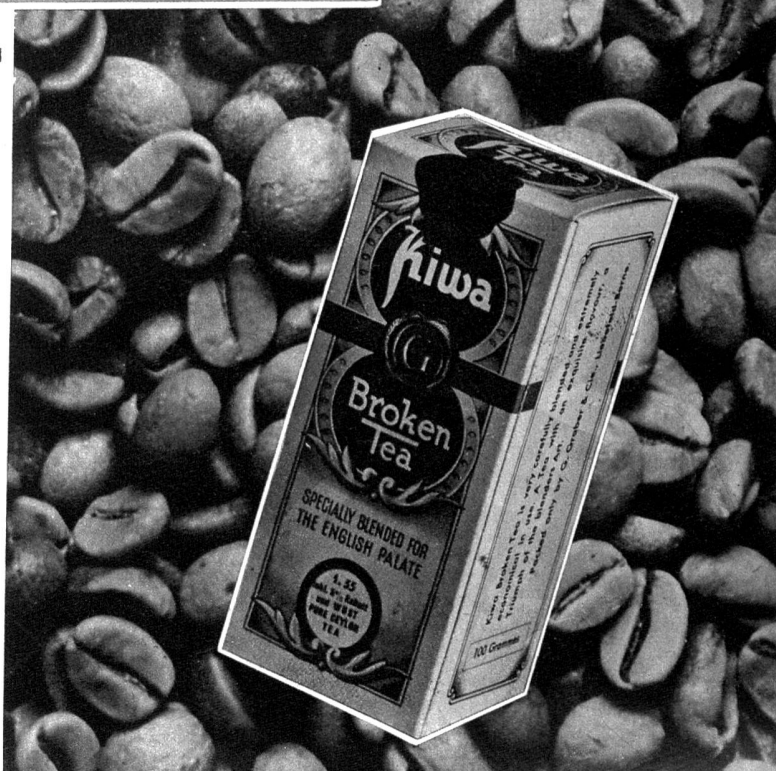


Teilansicht des Unternehmens mit Verladerrampe bei der Station Liebefeld

Das Gute hat sich durchgesetzt

Die Firma G. Graber & Cie. im Liebefeld beliefert heute rund 2000 Spezereihändler in der ganzen Schweiz mit Sambo-Kaffee, Kiwa-Broken-Tea und Melitta-Speisefett. Grossvater Samuel Graber mag in seinem Kolonialwarengeschäft bereits die Verkaufserfolge, die mit guten Qualitäten zu erringen sind, erkannt haben. Der Vater der beiden jetzigen Firmeninhaber, Herr Gottfried Graber, brachte bereits eine grosse Erfahrung im Kaffeehandel und in der Kaffeepflege ins 1918 gegründete, eigene Geschäft.

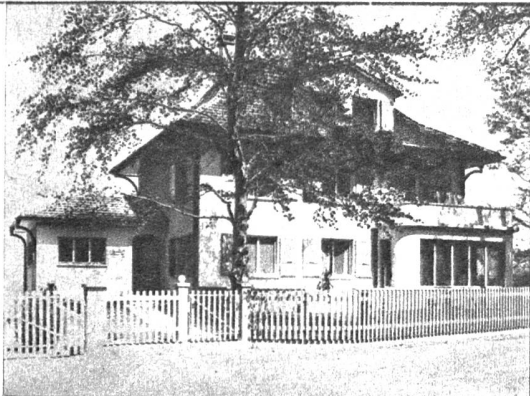
Direkter Import, hohe Qualitätsanforderungen an die Ware und volle Ausnutzung der vorteilhaftesten Transportmittel und Transportwege machte das Unternehmen bald konkurrenzfähig. Mit dem steigenden Ansehen verdoppelte sich das Geschäftsvolumen. Der ständige Bedacht auf Konkurrenzfähigkeit in Preis und Qualität, Lieferung und Kundendienst, hat die Leistung andauernd gesteigert.



A. Bill

Bau-
unter-
nehmer

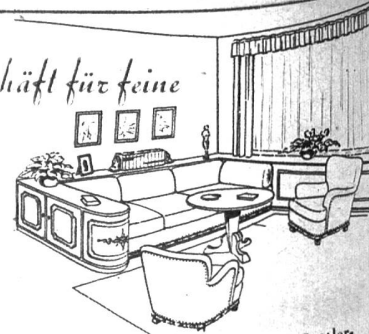
Wabern



empfiehlt sich bestens für sämtliche Maurerarbeiten

Das Fachgeschäft für feine

Lederkumtarbeiten
Teppiche
Kleinformel
Polstermöbel
Vorhänge
Betten



Fr. Schwerzmann

Eidg. diplomierter Sattler-
und Tapeziermeister
Wabern/Bern
Seftigenstr. 294, Tel. 5 29 46

Oelfeuerungen Siam • Vevey

Vom Besten das Beste

Vertretung:

Fritz Zybach, Mech., Wabern

Mech. Schreinerei

Emil Maibach

Liebefeld

Waldeckstrasse 20

Telephon 5 00 42

Neu- und Umbauten,
Büro-Einrichtungen
sowie alle in
unser Fach
einschlagenden
Arbeiten

Bürki

MALERMEISTER

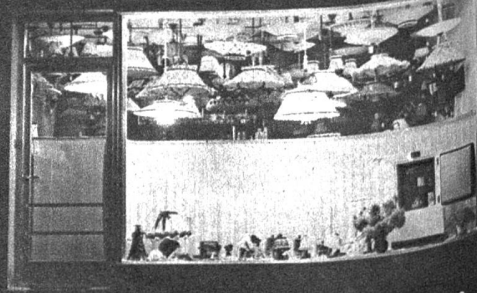


WABERN

Flach- und Möbel-
Malerei
Spritz-Anlage
Gipserei
Isolierarbeiten

Telephon 5 28 41

E. RONIGER



Elektrische Anlagen

Wabern
Tel. 5 20 52



Vertretung
engl. Qualitäts-Automobile

Morris • Riley • M. G.

Reparaturen Revisionen

J. & E. Waeny

Telephon 5 26 22 u. 5 26 23

Das Fachgeschäft für

*Zentralheizungen
Oelfeuerungen
sanitäre Anlagen*

Blaser & Cie., Liebefeld-Bern

Telephon 5 07 37

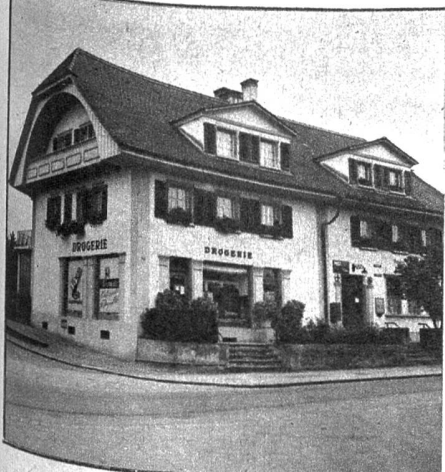


Ausführung von
staubfreien
Strassen- und Hofbelägen,
Teerungen,
Pflästerungen

A. MARTI & CIE.

STRASSEN- UND TIEFBAU
Freiburgstrasse 133 + BERN

Telephon 5 21 52



**Drogerie
Köniz**

Fr.
H. Im Obersteg

Telephon 5 02 94

5 %
Rabattmarken

Botendienst

POLSTER-MÖBEL

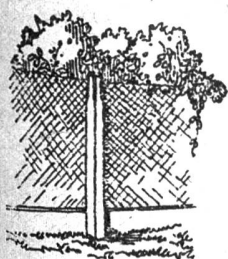


*Bettwaren
Vorhänge*

Neuanfertigung, Umarbei-
tung vom Fachgeschäft

W. Geering, Liebefeld

Könizstr. 264, Tel. 5 07 30



**Einfriedungen
Gartenartikel
Deckenmaterial
(Seiling-Decken)
Kläranlagen
Benzin- und
Fettabscheider**

Seiling-Eisenbeton A. G., Bern

Telephon 5 00 19

Ein
heimeliges
Chale
erbaut
durch



E. MOSIMANN, HOLZBAU, KÖNIZ

Spezialität: Treppen, Fenster, Chalets Telephon 5 02 19

Jeder Gegenstand bedarf eines Überzuges

**Lacke
und
Farben**

für jeden Anstrich

zum Spritzen, Touchen,
Streichen und Einbrennen

finden Sie in bester Qualität bei

Böhme^{a/g}

Liebefeld
Stationsstrasse 37

Haus gegründet: 1866