

Zeitschrift: Die Berner Woche
Band: 36 (1946)
Heft: 43

Rubrik: Was die Woche bringt

Nutzungsbedingungen

Die ETH-Bibliothek ist die Anbieterin der digitalisierten Zeitschriften auf E-Periodica. Sie besitzt keine Urheberrechte an den Zeitschriften und ist nicht verantwortlich für deren Inhalte. Die Rechte liegen in der Regel bei den Herausgebern beziehungsweise den externen Rechteinhabern. Das Veröffentlichen von Bildern in Print- und Online-Publikationen sowie auf Social Media-Kanälen oder Webseiten ist nur mit vorheriger Genehmigung der Rechteinhaber erlaubt. [Mehr erfahren](#)

Conditions d'utilisation

L'ETH Library est le fournisseur des revues numérisées. Elle ne détient aucun droit d'auteur sur les revues et n'est pas responsable de leur contenu. En règle générale, les droits sont détenus par les éditeurs ou les détenteurs de droits externes. La reproduction d'images dans des publications imprimées ou en ligne ainsi que sur des canaux de médias sociaux ou des sites web n'est autorisée qu'avec l'accord préalable des détenteurs des droits. [En savoir plus](#)

Terms of use

The ETH Library is the provider of the digitised journals. It does not own any copyrights to the journals and is not responsible for their content. The rights usually lie with the publishers or the external rights holders. Publishing images in print and online publications, as well as on social media channels or websites, is only permitted with the prior consent of the rights holders. [Find out more](#)

Download PDF: 12.02.2026

ETH-Bibliothek Zürich, E-Periodica, <https://www.e-periodica.ch>

Was die Woche bringt

KURSAAL BERN

Täglich Tee- und Abendkonzerte des Orchesters Guy Marrocco, Gesangseinlagen von Letizia Otero, Sopran, und Bruno Ruggeri, Tenor.

Dancing allabendlich und Sonntag nachmittag. Tanzkapelle Hans Gizéda.

Boule-Spiel und Bar.

BERNER WANDERWEGE

Tourenvorschlag

Gstaad — Meielsgrund — Col de Jable. Wanderung durchs schöne Meielsgrundtal hinauf auf die Gummalp am Fusse der Gummfluh und Abstieg nach Etiva, oder Rückmarsch über Wilden Boden — Kalberhöhi — Saanen oder Aufstieg nach Meiel, einer der schönsten Alpen des Saanenlandes und hinüber nach Arnensee — Gsteig oder Pillonpass.

Rückfahrt: Postauto ab Contour-Etiva nach Château-d'Oex und dann Bahn.

Marschzeit: Gstaad — Col de Jable 3 ¼ Stunden. Abstieg nach Contour-Etiva 1 ¼ Stunden. Rückmarsch nach Gstaad 2 Stunden.

KURSAAL BERN

Orchester



GUY MARROCCO

Tee- und Abendkonzerte

Die Bilder auf Seite 1 unten (von links nach rechts): Schöner alter Bauernhof in Herzwil. — Unten im Tal ist alles grau in grau, der Gurten aber ist hell und sonnig. — Blick in den Schlosshof von Köniz. — Zwei gute Freunde in Oberscherli



Brauerei-Wirtschaft Wabern

E. Käch-Nager

Telephon
5 29 30



Hotel-Restaurant Gurten-Kulm

Fam. Scheurer

Telephon 5 63 41

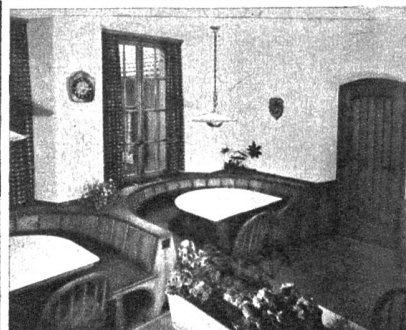
75 Jahre Wirtschaft zum Spiegel



Der Spiegelwirt gedenket gern,
der Spiegelgäst von nah und fern.
Möge es im Spiegel allen,
auch weiterhin recht gut gefallen.



Fred Balsiger

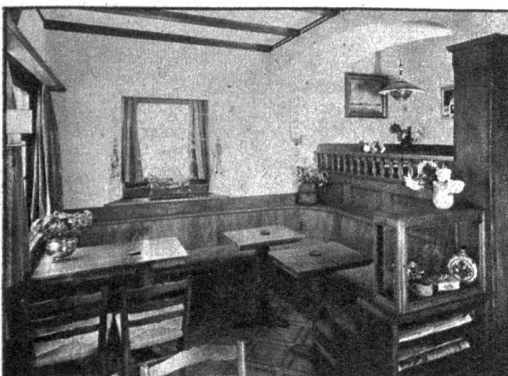


Gänjebraten

eine der
gepflegten
Spezialitäten,
serviert in der
Martistube
des

Restaurants Liebefeld

Inhaber H. Marti
Telephon 5 07 58



Tea Room Kloeti

beim
Sportplatz
Wander

Eine heimelige neue Stube, guter Kaffee und feine Patisserie

Hoch- und Tiefbau

WERNER SCHMID

Baumeister

Wabern

Seftigenstrasse 377 • Telephon 5 52 76