

**Zeitschrift:** Die Berner Woche  
**Band:** 36 (1946)  
**Heft:** 39  
  
**Rubrik:** [Handarbeiten und Mode]

### **Nutzungsbedingungen**

Die ETH-Bibliothek ist die Anbieterin der digitalisierten Zeitschriften auf E-Periodica. Sie besitzt keine Urheberrechte an den Zeitschriften und ist nicht verantwortlich für deren Inhalte. Die Rechte liegen in der Regel bei den Herausgebern beziehungsweise den externen Rechteinhabern. Das Veröffentlichen von Bildern in Print- und Online-Publikationen sowie auf Social Media-Kanälen oder Webseiten ist nur mit vorheriger Genehmigung der Rechteinhaber erlaubt. [Mehr erfahren](#)

### **Conditions d'utilisation**

L'ETH Library est le fournisseur des revues numérisées. Elle ne détient aucun droit d'auteur sur les revues et n'est pas responsable de leur contenu. En règle générale, les droits sont détenus par les éditeurs ou les détenteurs de droits externes. La reproduction d'images dans des publications imprimées ou en ligne ainsi que sur des canaux de médias sociaux ou des sites web n'est autorisée qu'avec l'accord préalable des détenteurs des droits. [En savoir plus](#)

### **Terms of use**

The ETH Library is the provider of the digitised journals. It does not own any copyrights to the journals and is not responsible for their content. The rights usually lie with the publishers or the external rights holders. Publishing images in print and online publications, as well as on social media channels or websites, is only permitted with the prior consent of the rights holders. [Find out more](#)

**Download PDF:** 28.04.2026

**ETH-Bibliothek Zürich, E-Periodica, <https://www.e-periodica.ch>**

## SCHNITTMUSTER- MODELLE



1439



1440



1441



1442

1442. Dieser Tailleur weist eine neue Linie auf. Die Schultern sind sehr breitgearbeitet und die Jacke ist über den Hüften mässig eng. Sie ist doppelreihig geschlossen und mit Stickerei verziert. Dazu können verschiedene Blusen getragen werden.

1439. Kleine sportliche Bluse, vorteilhaft im Schnitt für Schlanke und weniger Schlanke.

1440. Hübsches Blüschen mit eingearbeiteter Faltegarntur.

1441. Sportliche Bluse aus warmem Material. Die beiden Brusttaschen sind mit runden Schleifen aus dem gleichen Material verziert.



### Bestellschein für ein Schnittmuster

Senden Sie mir ein Schnittmuster zu folgender Abbildung  
Den Betrag für das Schnittmuster füge ich in Briefmarken bei — ersuche ich durch Nachnahme zu erheben. Nicht gewünsches streichen

Heft Nr. .... Modell Nr. ....

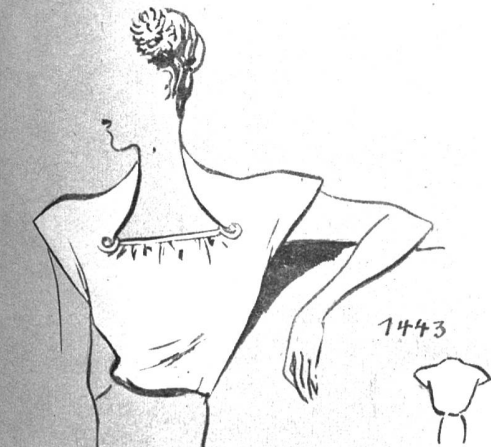
Grösse Nr. ....

Name: .....

Adresse: .....

Schnittmuster können zum Preise von Fr. 1.50 durch unsern Verlag bezogen werden. Sie sind in den Grössen 40, 42, 44 und 46 erhältlich

# UND DIE BLUSEN, DIE ICH DAZU HABEN SOLLTE



1443



1444



1445

1443. Am Abend wird uns diese Bluse gute Dienste leisten. Sie hat einen angeschnittenen Aermel und ist rasch gearbeitet

1444. Bluse mit Kimonoärmel. Der Verschluss ist im Rücken. Sie kann aus Wolle oder Seide gearbeitet werden

1445. Bluse in weicher Linie mit Rüschen verziert



Wie nehme ich Mass?

1. Oberweite
2. Taillenweite
3. Hüftenweite
4. Rückenbreite
5. Aermellänge
6. Tailllänge
7. Ganze Länge (von der Achsel gemessen)
8. Rückenlänge
9. Jupelänge



1446

Doze

1446. Tailleur aus dunklem Stoff, der sich sowohl tagsüber als auch abends tragen lässt. Der Ausnäher vorn läuft in zwei Taschen aus, die mit Fransen aus demselben Stoff verziert sind. Die Schultern werden mit langhaarigem Pelz garniert