

Zeitschrift: Die Berner Woche
Band: 36 (1946)
Heft: 35

Rubrik: [Handarbeiten und Mode]

Nutzungsbedingungen

Die ETH-Bibliothek ist die Anbieterin der digitalisierten Zeitschriften auf E-Periodica. Sie besitzt keine Urheberrechte an den Zeitschriften und ist nicht verantwortlich für deren Inhalte. Die Rechte liegen in der Regel bei den Herausgebern beziehungsweise den externen Rechteinhabern. Das Veröffentlichen von Bildern in Print- und Online-Publikationen sowie auf Social Media-Kanälen oder Webseiten ist nur mit vorheriger Genehmigung der Rechteinhaber erlaubt. [Mehr erfahren](#)

Conditions d'utilisation

L'ETH Library est le fournisseur des revues numérisées. Elle ne détient aucun droit d'auteur sur les revues et n'est pas responsable de leur contenu. En règle générale, les droits sont détenus par les éditeurs ou les détenteurs de droits externes. La reproduction d'images dans des publications imprimées ou en ligne ainsi que sur des canaux de médias sociaux ou des sites web n'est autorisée qu'avec l'accord préalable des détenteurs des droits. [En savoir plus](#)

Terms of use

The ETH Library is the provider of the digitised journals. It does not own any copyrights to the journals and is not responsible for their content. The rights usually lie with the publishers or the external rights holders. Publishing images in print and online publications, as well as on social media channels or websites, is only permitted with the prior consent of the rights holders. [Find out more](#)

Download PDF: 15.02.2026

ETH-Bibliothek Zürich, E-Periodica, <https://www.e-periodica.ch>

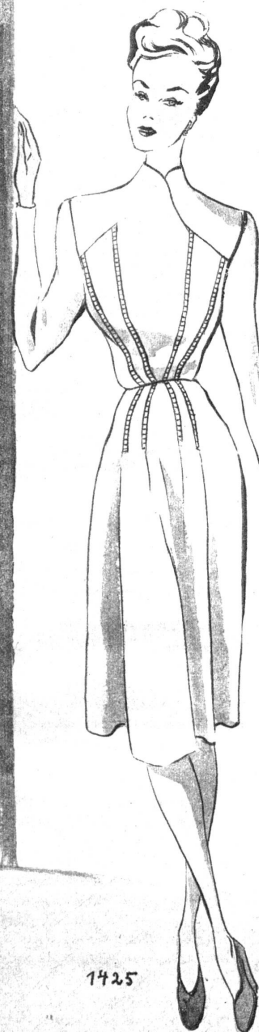
Wenn kühler Wind

1426. Ein Kleid, das uns nie verleidet. Breit gesteppte Partien — unten sind Taschen eingearbeitet — und originelle Holzknöpfe bilden die Verzierung

1427. Karierte Stoffe sind beliebt und lassen sich vielseitig verwenden. Unser Modell weist einen neuen Schnitt auf — Ärmel und Passe sind aus einem Stück gearbeitet. Vorne ist ein versteckter Verschluss

Velours côtelé — das richtige für kühle Tage. Das Kleid ist sehr sportlich verarbeitet. Eine andersartige, gestrickte Garnitur wird im Halsausschnitt eingesetzt. Die schwere Kette ist an der Taille befestigt und endigt in der Tasche

Die Mode bringt uns wieder den bauchig gearbeiteten Ärmel. Zusammen mit dem Schössli wirkt er reich am Nachmittagskleid



1425

1425. Das Kleid für ältere, nicht sehr schlanke Damen. Die einzige Garnitur bilden die Stabhohlsäume



1426



1427



1428



1429



1430

1430. Hier werden zwei Farben verwendet. Die Art des Schnittes ist neu. Der Ärmel ist tief eingesetzt und hat als Abschluss eine eng zulaufende Stulpe, rund geschnitten, nicht fronciert

Bestellschein für ein Schnittmuster

Senden Sie mir ein Schnittmuster zu folgender Abbildung:

Den Betrag für das Schnittmuster füge ich in Briefmarken bei — ersuche ich durch Nachnahme zu erheben. Nichtgewünschtes streichen.

Heft Nr. Modell Nr. Grösse Nr.

Name:

Adresse:

Schnittmuster können zum Preise von Fr. 1.50 durch unsern Verlag bezogen werden. Sie sind in den Grössen 40, 42, 44 und 46 erhältlich

