

Zeitschrift: Die Berner Woche
Band: 36 (1946)
Heft: 10

Rubrik: [Handarbeiten und Mode]

Nutzungsbedingungen

Die ETH-Bibliothek ist die Anbieterin der digitalisierten Zeitschriften auf E-Periodica. Sie besitzt keine Urheberrechte an den Zeitschriften und ist nicht verantwortlich für deren Inhalte. Die Rechte liegen in der Regel bei den Herausgebern beziehungsweise den externen Rechteinhabern. Das Veröffentlichen von Bildern in Print- und Online-Publikationen sowie auf Social Media-Kanälen oder Webseiten ist nur mit vorheriger Genehmigung der Rechteinhaber erlaubt. [Mehr erfahren](#)

Conditions d'utilisation

L'ETH Library est le fournisseur des revues numérisées. Elle ne détient aucun droit d'auteur sur les revues et n'est pas responsable de leur contenu. En règle générale, les droits sont détenus par les éditeurs ou les détenteurs de droits externes. La reproduction d'images dans des publications imprimées ou en ligne ainsi que sur des canaux de médias sociaux ou des sites web n'est autorisée qu'avec l'accord préalable des détenteurs des droits. [En savoir plus](#)

Terms of use

The ETH Library is the provider of the digitised journals. It does not own any copyrights to the journals and is not responsible for their content. The rights usually lie with the publishers or the external rights holders. Publishing images in print and online publications, as well as on social media channels or websites, is only permitted with the prior consent of the rights holders. [Find out more](#)

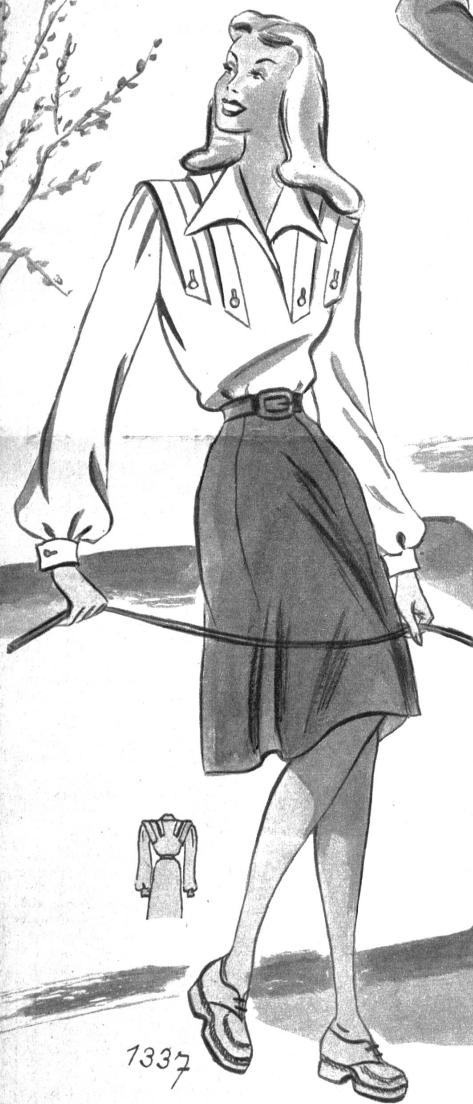
Download PDF: 13.01.2026

ETH-Bibliothek Zürich, E-Periodica, <https://www.e-periodica.ch>



KLEIDER DIE WIR IM Frühling TRAGEN

1338. Jugendlicher Frühlings-tailleur. Der Schnitt ist sowohl für schlanke wie für feste Figuren vorteilhaft



1337. Bluse in moderner, sportlicher Machart



1339. Diese Jacke sollte in einem leuchtenden Farbton gearbeitet werden. Die Ärmel sind raglanartig eingesetzt

1340. Jupe mit passender, neuartiger Weste. Der Oberteil ist breit geschnitten und bildet einen kleinen Ärmel. Dazu können Blusen oder Pullover getragen werden

1341. Das Mantelkleid mit breiten Revers eignet sich sowohl für im Haus wie für auf die Strasse

1342. Sportliches Kleid aus marine-blauer Wolle, garniert mit blau-weiss gestreifter Seide. Halblanger Ärmel



1341



1342

Bestellschein für ein Gratis-Schnittmuster

Senden Sie mir ein Gratis-Schnittmuster zu folgender Abbildung: (20 Rp. in Briefmarken liegen bei)

Heft Nr. Modell Nr.

Größe Nr.:

Name:

Adresse:

Jede Abonnentin hat das Recht auf ein Gratis-Schnittmuster von dieser Seite, das sie jetzt oder bis spätestens 15. April 1946 beziehen kann

Jeder Bestellung sind 20 Rp. in Briefmarken beizufügen

- Wie nehme ich Mass?
1. Oberweite
 2. Taillenweite
 3. Hüftenweite
 4. Rückenbreite
 5. Ärmellänge
 6. Tailllänge
 7. Ganze Länge (von der Achsel gemessen)
 8. Rücklänge
 9. Jupellänge