

Zeitschrift: Die Berner Woche
Band: 35 (1945)
Heft: 50

Rubrik: Was die Woche bringt

Nutzungsbedingungen

Die ETH-Bibliothek ist die Anbieterin der digitalisierten Zeitschriften auf E-Periodica. Sie besitzt keine Urheberrechte an den Zeitschriften und ist nicht verantwortlich für deren Inhalte. Die Rechte liegen in der Regel bei den Herausgebern beziehungsweise den externen Rechteinhabern. Das Veröffentlichen von Bildern in Print- und Online-Publikationen sowie auf Social Media-Kanälen oder Webseiten ist nur mit vorheriger Genehmigung der Rechteinhaber erlaubt. [Mehr erfahren](#)

Conditions d'utilisation

L'ETH Library est le fournisseur des revues numérisées. Elle ne détient aucun droit d'auteur sur les revues et n'est pas responsable de leur contenu. En règle générale, les droits sont détenus par les éditeurs ou les détenteurs de droits externes. La reproduction d'images dans des publications imprimées ou en ligne ainsi que sur des canaux de médias sociaux ou des sites web n'est autorisée qu'avec l'accord préalable des détenteurs des droits. [En savoir plus](#)

Terms of use

The ETH Library is the provider of the digitised journals. It does not own any copyrights to the journals and is not responsible for their content. The rights usually lie with the publishers or the external rights holders. Publishing images in print and online publications, as well as on social media channels or websites, is only permitted with the prior consent of the rights holders. [Find out more](#)

Download PDF: 14.01.2026

ETH-Bibliothek Zürich, E-Periodica, <https://www.e-periodica.ch>

WAS DIE WOCHE BRINGT

KURSAAL BERN

Unterhaltungskonzerte des Orchesters René Schmassmann täglich nachmittags und abends.

Dancing allabendlich und Sonntag nachmittags, Kapelle René Munari (am 15. Dez. Abschiedskonzert der Kapelle).
Boule-Spiel und Bar.

KUNSTHALLE BERN

Am Samstag, den 8. Dezember, 15 Uhr, eröffnete die Kunsthalle die traditionelle Weihnachtsausstellung bernischer Maler und Bildhauer, veranstaltet von der Sektion Bern der GSMBUA. Die Ausstellung umfasst 228 Werke der bildenden Kunst, darunter 32 Plastiken.

KARL ANNELER, Wichtrach

zeigt, wie alljährlich, im Casino seine so heimeligen, klaren und eindrucklichen Bilder. Wir finden alte Bekannte unter ihnen, durch die sich die Entwicklung des Künstlers bis zu seiner heutigen Ausgeglichenheit interessant feststellen lässt.

Weniger vertreten sind diesmal die heimeligen Blumen des Bauerngartens, die Anneler so warm zu schildern weiss, dafür gab der ersehnte Familienzuwachs die Veranlassung zu einigen ganz reizenden Bildchen. Als Landschaftler findet Anneler in der prächtigen Umgebung Wichtrachs immer neue Motive, er zeigt aber auch währschaftes Bauernland und sonniges Ferienggebiet. Ein Werk von feiner Geschlossenheit und weicher, voller Farbwirkung ist ihm mit dem Motiv vom Schwarzsee ausserordentlich gelungen. -h-

Weihnachts-Ausstellung und Verkauf des bernischen Kleinwerbes im kantonalen Gewerbemuseum Bern

Es werden ausgestellt: Brot- und Fruchte-teller, Schalen, Kerzenstöcke, Knöpfe und Broschen, Dosen, Spanschachteln, Kästchen, Spielzeug, Drechslerarbeiten, Schnitzereien, Trögli und Truhen, Wohnmöbel, Bauernschränke, Stickereien, Strickereien, Handgewebe, Teppiche, Bucheinbände, Schachteln, Alben, Krüge, Vasen, Teller,

Porzellanschmuck, Blumenkränzchen, Gold- und Silberschmuck, Glasmalerei, Graphik.

Dauer: Samstag, 1. Dezember bis Montag, 31. Dezember 1945. - Geöffnet: Werktags 10-12 und 14-19 Uhr. Sonntags 10-12 und 14-16 Uhr.

BERNER KUNSTMUSEUM

Ausstellungsprogramm vom 11. November an: USA baut! - Meisterwerke der französischen Buchkunst der letzten 50 Jahre. - La jeune gravure française. - Sammlung: 19. und 20. Jahrhundert.

Geöffnet: 10-12 und 14-16 Uhr. Montag vormittag geschlossen.

KURSAAL BERN

Jeden Montag abend

Wunschkonzert

ORCHESTER
RENÉ SCHMASSMANN

Berner Kunstmuseum Ferdinand-Hodler-Strasse

USA BAUT!
FRANZÖSISCHE BUCHKUNST
LA JEUNE GRAVURE FRANÇAISE
SAMMLUNG: 19. und 20. JAHRHUNDERT

Kunsthalle Bern Helvetiaplatz

WEIHNACHTS-AUSSTELLUNG
BERNISCHER MALER UND BILDHAUER

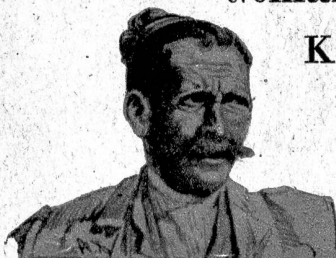
Gemälde-Ausstellung

KARL ANNELER

WICHTRACH

CASINO, BERN

vom 5. bis und mit
26. Dezember 1945



Täglich geöffnet von 10.30-12 und 13-19 Uhr. Donnerstag und Sonntag bis 21 Uhr

ETERNA

Automatic

antimagnetisch · stossgesichert
wasserdicht

Die Präzisionsuhr seit 1856

E. Zumsteg, Bern
Kramgasse 49

mit großer
Zentrumssekunde

Die bequemen
Strub-,
Bally-Vasano-
und Prothos-
Schuhe

Gebrüder
Georges
Bern
Marktgasse 42

Hofer

GOLDSCHMIED AG
MARKTGASSE 29 BERN.



Jenni-Thunauer

Tuchhandlung

Nachf. von Rud. Jenni Sohn

Das Haus für Qualitätsware

Kramgasse 51

BERN

Tel. 3 47 40

5 % Rabattmarken