

**Zeitschrift:** Die Berner Woche  
**Band:** 35 (1945)  
**Heft:** 38  
  
**Rubrik:** Mode

### **Nutzungsbedingungen**

Die ETH-Bibliothek ist die Anbieterin der digitalisierten Zeitschriften auf E-Periodica. Sie besitzt keine Urheberrechte an den Zeitschriften und ist nicht verantwortlich für deren Inhalte. Die Rechte liegen in der Regel bei den Herausgebern beziehungsweise den externen Rechteinhabern. Das Veröffentlichen von Bildern in Print- und Online-Publikationen sowie auf Social Media-Kanälen oder Webseiten ist nur mit vorheriger Genehmigung der Rechteinhaber erlaubt. [Mehr erfahren](#)

### **Conditions d'utilisation**

L'ETH Library est le fournisseur des revues numérisées. Elle ne détient aucun droit d'auteur sur les revues et n'est pas responsable de leur contenu. En règle générale, les droits sont détenus par les éditeurs ou les détenteurs de droits externes. La reproduction d'images dans des publications imprimées ou en ligne ainsi que sur des canaux de médias sociaux ou des sites web n'est autorisée qu'avec l'accord préalable des détenteurs des droits. [En savoir plus](#)

### **Terms of use**

The ETH Library is the provider of the digitised journals. It does not own any copyrights to the journals and is not responsible for their content. The rights usually lie with the publishers or the external rights holders. Publishing images in print and online publications, as well as on social media channels or websites, is only permitted with the prior consent of the rights holders. [Find out more](#)

**Download PDF:** 24.04.2026

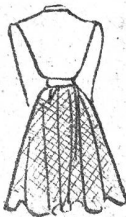
**ETH-Bibliothek Zürich, E-Periodica, <https://www.e-periodica.ch>**

# Neue Herbstmodelle

Die neue Herbstmode ist grosszügig, sie lässt jede kleid-same Form zu, ist weich in der Linie und lässt der Phantasie weiten Spielraum. Wenn wir in den neuen Modellen auch nicht immer gerade das finden, was wir gerne haben möchten, so bieten sie uns doch manche Anregung, die wir nach Gutdünken anwenden können



1252

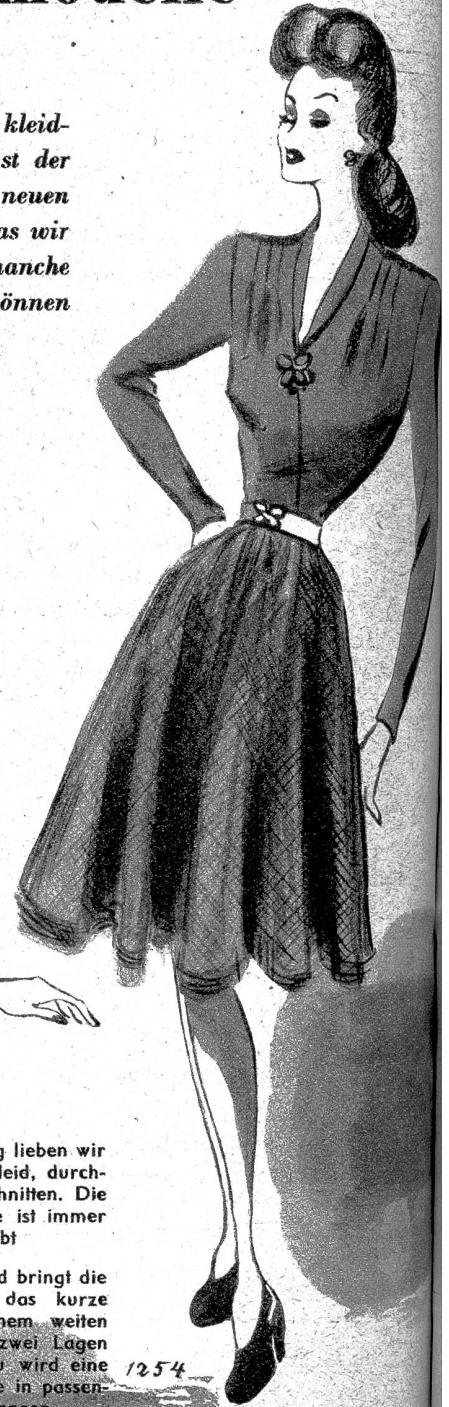


1253

1253. Für den Alltag lieben wir das grosskarierte Kleid, durchgehend schräg geschnitten. Die breite Schulterpartie ist immer noch beliebt

1254. Für den Abend bringt die diesjährige Mode das kurze Abendkleid mit einem weiten Jupe aus Tüll in zwei Lagen übereinander. Dazu wird eine hübsche Seidenbluse in passender Farbe getragen

1254



1552. Die neue Mode betont beim Nachmittagskleid die schlanke, etwas verlängerte Taille. Dazu kommt ein sehr weites Jupe

## Bestellschein für ein Gratis-Schnittmuster

Senden Sie mir ein Gratis-Schnittmuster zu folgender Abbildung: (20 Rp. in Briefmarken liegen bei)

Heft Nr. .... Modell Nr. ....

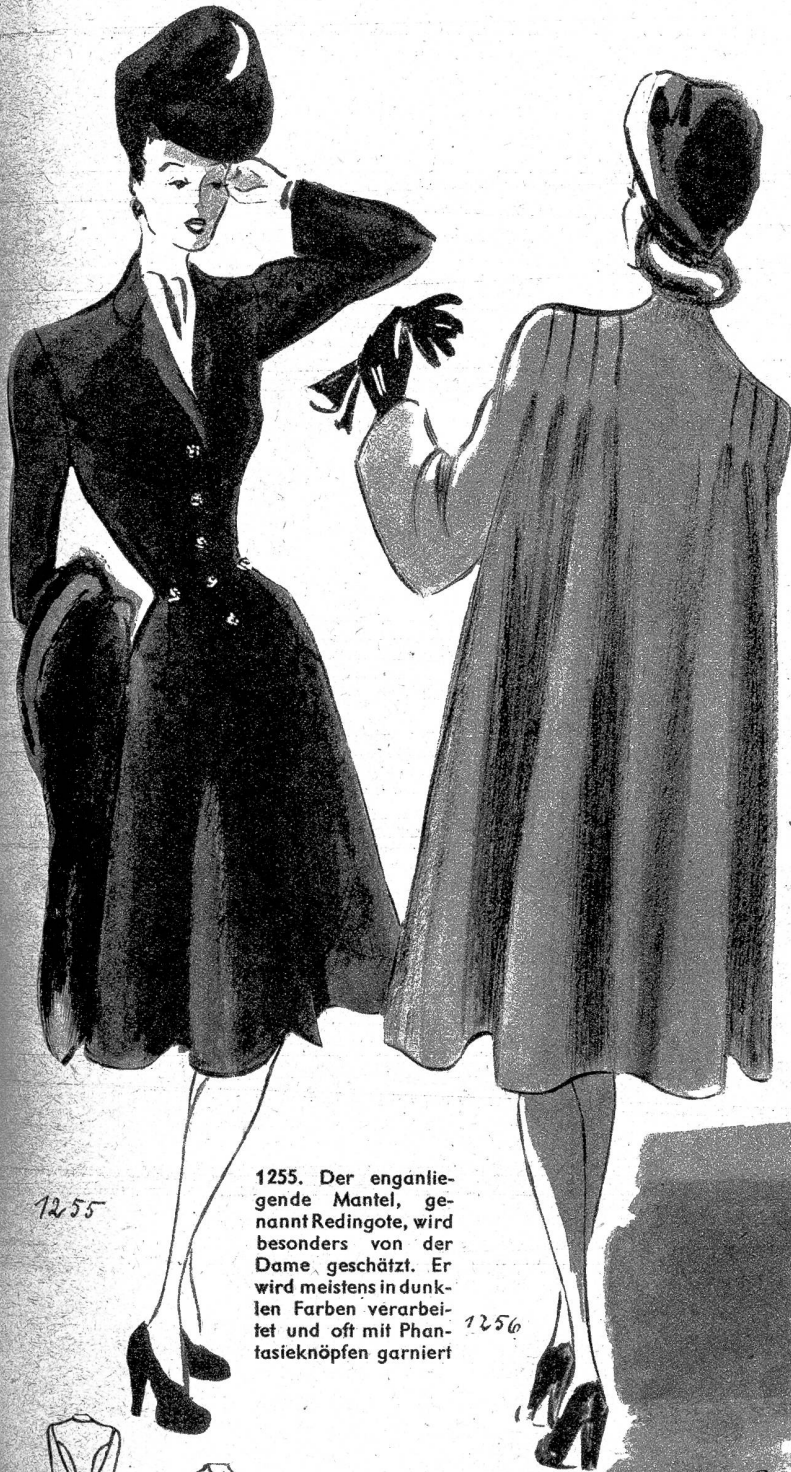
Grösse Nr. ....

Name: .....

Adresse: .....

Jede Abonnentin hat das Recht auf ein Gratis-Schnittmuster von dieser Seite, das sie jetzt oder bis spätestens 20. Oktober 1945 beziehen kann.  
Jeder Bestellung sind 20 Rp. in Briefmarken beizufügen.

# Die drei Mantelarten



1255

1255. Der enganliegende Mantel, genannt Redingote, wird besonders von der Dame geschätzt. Er wird meistens in dunklen Farben verarbeitet und oft mit Phantasieknöpfen garniert

1256

1256. Für die Reise und am Vormittag ist der im Rücken sehr weite Mantel beliebt

Do:Ze

1257

1257. Dieser Mantel ist sehr einfach in der Form; er wirkt jedoch reich durch den sehr weiten Ärmel, der in kleinen Fältchen eingesetzt ist



Wie nehme ich Mass?

1. Oberweite
2. Taillenweite
3. Hüftenweite
4. Rückenbreite
5. Ärmellänge
6. Tailllänge
7. Ganze Länge (von der Achsel gemessen)
8. Rückenlänge
9. Jupellänge

