

**Zeitschrift:** Die Berner Woche  
**Band:** 35 (1945)  
**Heft:** 7

**Artikel:** Rotkreuzfahrerinnen werden gesucht  
**Autor:** [s.n.]  
**DOI:** <https://doi.org/10.5169/seals-637446>

### **Nutzungsbedingungen**

Die ETH-Bibliothek ist die Anbieterin der digitalisierten Zeitschriften auf E-Periodica. Sie besitzt keine Urheberrechte an den Zeitschriften und ist nicht verantwortlich für deren Inhalte. Die Rechte liegen in der Regel bei den Herausgebern beziehungsweise den externen Rechteinhabern. Das Veröffentlichen von Bildern in Print- und Online-Publikationen sowie auf Social Media-Kanälen oder Webseiten ist nur mit vorheriger Genehmigung der Rechteinhaber erlaubt. [Mehr erfahren](#)

### **Conditions d'utilisation**

L'ETH Library est le fournisseur des revues numérisées. Elle ne détient aucun droit d'auteur sur les revues et n'est pas responsable de leur contenu. En règle générale, les droits sont détenus par les éditeurs ou les détenteurs de droits externes. La reproduction d'images dans des publications imprimées ou en ligne ainsi que sur des canaux de médias sociaux ou des sites web n'est autorisée qu'avec l'accord préalable des détenteurs des droits. [En savoir plus](#)

### **Terms of use**

The ETH Library is the provider of the digitised journals. It does not own any copyrights to the journals and is not responsible for their content. The rights usually lie with the publishers or the external rights holders. Publishing images in print and online publications, as well as on social media channels or websites, is only permitted with the prior consent of the rights holders. [Find out more](#)

**Download PDF:** 12.01.2026

**ETH-Bibliothek Zürich, E-Periodica, <https://www.e-periodica.ch>**



Die Birne des Scheinwerfers wird gewechselt. Hier heisst es aufpassen, dass das Löffel richtig oben ist



Auch das muss manchmal sein, wenn der Defekt sich an einer schwer zugänglichen Stelle befindet



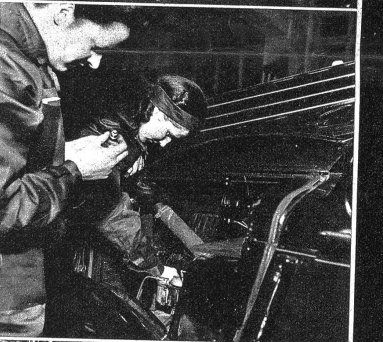
So geht's natürlich bedeutend leichter, wenn der Defekt an einer leicht zugänglichen Stelle befindet



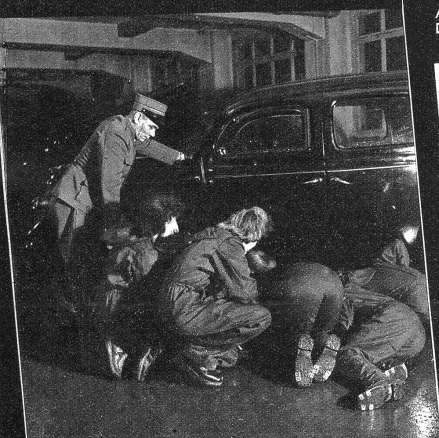
So geht's natürlich bedeutend leichter, wenn der Defekt an einer leicht zugänglichen Stelle befindet



Der Prüfung wohnten militärische Experten bei, die selbst auch Fragen stellten



Welches mag der rechte Schlüssel sein?



Auf der Suche nach Schmierstellen

# Rotkreuzfahrerinnen werden gesucht

Am 8. Januar hatte in Bern der schweiz. Damen-Automobilklub (Postfach 719 Bern) seinen ersten techn. prakt. Fahrkurs für Rotkreuzfahrerinnen begonnen. An fünf Wochenabenden von 20—22 Uhr wurde das Kursprogramm, 40 Stunden Theorie und Praktikum, in der Foggarage durchgeführt. Dem Fahrunterricht, der während den Tagesstunden absolviert werden musste, war der Januar Wettergott nicht günstig gestimmt. Trotzdem sind die bei der Prüfung erzielten Resultate sehr

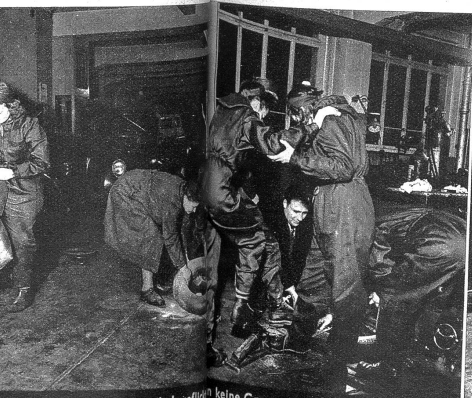
befriedigend ausgefallen. Weitere Kurse sind nun in der West-, Ost- und Südschweiz vorgesehen. Für Töchter der Altersklassen 1918—1925, die sich als Rotkreuzfahrerinnen verpflichten wollen, ist der techn. prakt. Fahrkurs unentgeltlich. Immerhin werden gewisse Anforderungen gestellt und die Musterung und sanitärische Untersuchung durch den Frauen-Hilfsdienst durchgeführt.

(Photos W. Nydegger)

Zens. No. III Ae 9778—9780

Links: Auch theoretisch muss man genau Bescheid wissen

Rechts oben: Auch das Montieren einer Schneekette muss verstanden sein  
Rechts: Die Kerzen sind total verrußt; das ist kein Wunder bei dem heutigen Benzinmisch



Der Schlauch wird gebläht. In der Nähe ist, muss geblähter Schlauch mit der Hand- oder Fusspumpe aufgepumpt werden



Der Radwechsel hat geklappt