

Zeitschrift: Die Berner Woche
Band: 34 (1944)
Heft: 37

Artikel: Streifzüge durch das Wistenlach
Autor: [s.n.]
DOI: <https://doi.org/10.5169/seals-647503>

Nutzungsbedingungen

Die ETH-Bibliothek ist die Anbieterin der digitalisierten Zeitschriften auf E-Periodica. Sie besitzt keine Urheberrechte an den Zeitschriften und ist nicht verantwortlich für deren Inhalte. Die Rechte liegen in der Regel bei den Herausgebern beziehungsweise den externen Rechteinhabern. Das Veröffentlichen von Bildern in Print- und Online-Publikationen sowie auf Social Media-Kanälen oder Webseiten ist nur mit vorheriger Genehmigung der Rechteinhaber erlaubt. [Mehr erfahren](#)

Conditions d'utilisation

L'ETH Library est le fournisseur des revues numérisées. Elle ne détient aucun droit d'auteur sur les revues et n'est pas responsable de leur contenu. En règle générale, les droits sont détenus par les éditeurs ou les détenteurs de droits externes. La reproduction d'images dans des publications imprimées ou en ligne ainsi que sur des canaux de médias sociaux ou des sites web n'est autorisée qu'avec l'accord préalable des détenteurs des droits. [En savoir plus](#)

Terms of use

The ETH Library is the provider of the digitised journals. It does not own any copyrights to the journals and is not responsible for their content. The rights usually lie with the publishers or the external rights holders. Publishing images in print and online publications, as well as on social media channels or websites, is only permitted with the prior consent of the rights holders. [Find out more](#)

Download PDF: 20.01.2026

ETH-Bibliothek Zürich, E-Periodica, <https://www.e-periodica.ch>



Für die Kinder bietet das sanfte Ufer mit angeschwemmtem Schilf und Muscheln einen idealen Spielplatz



Der Kaminfeger des Ortes hat grossen Tag



Ein bekanntes Original in der Wistenlacher-
gend: der Fischer von Motier



Der Fischer beim Netzflicken



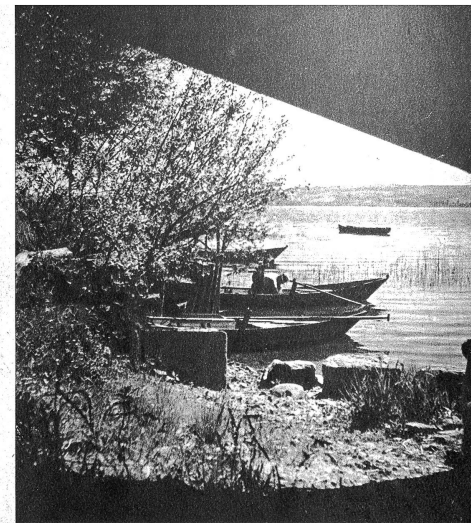
Tränke am Dorfbrunnen



Teilpartie der Wistenlachertracht



Kleine Zusammenkunft am Sonntag in der
Wistenlachertracht. Der Trachtenverein der
Wistenlachergegend ist eifrig bemüht, die
schöne Tracht in Ehren zu halten



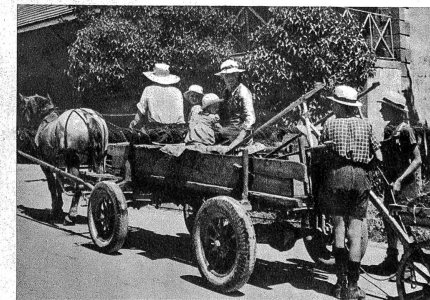
Schöner Ausblick vom Bootshaus über den Murtensee,
von Motier aus

Streifzüge durch das Wistenlach

(ZWISCHEN MURTENSEE UND NEUBURGERSEE)

Wistenlach nennt sich der schmale Landstrich zwischen dem Neubur-
ger- und Murtensee, beherrscht vom breitausladenden Hügelzug des
Wistenlacherberges (Mont Vuilly), der sich von Südwesten her zwischen
die beiden Seen schiebt. Seitab der grossen Verkehrsstrassen präsentiert
sich hier eine fruchtbare Landschaft in wechselvoller Gestalt: neben sanft
ansteigenden Berghängen mit Wald, Wiesen, Aeckern und Obstgärten
zeigen sich steinige Steilabbrüche, die im unteren Teil mit Reben be-
standen sind. Häblische Dörfer säumen den Fuss des Wistenlacherberges,
wie Sugiez, Praz, Motier — um einige der Grösseren zu nennen — deren
Bewohner durch den Anbau der weitem bekannten Wistenlacher-Gemüse
der Auskommen finden.

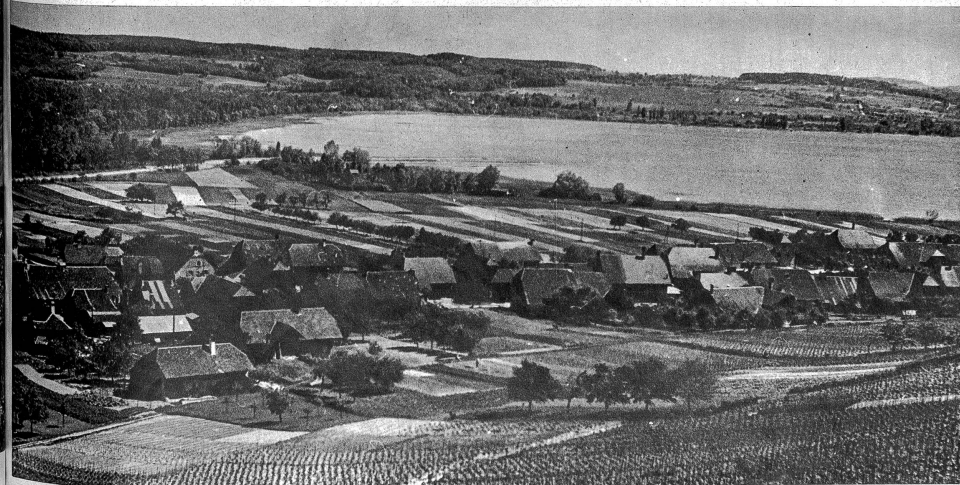
BRB. 3, 10. 1939 Nr. 7473



Fahrt aufs Feld



Blick vom Mont Vuilly auf den Murtensee



Blick auf das malerische Dörfchen Sugiez