

Zeitschrift: Die Berner Woche
Band: 34 (1944)
Heft: 30

Artikel: Siedlung Neu-Mühlefeld
Autor: [s.n.]
DOI: <https://doi.org/10.5169/seals-645042>

Nutzungsbedingungen

Die ETH-Bibliothek ist die Anbieterin der digitalisierten Zeitschriften auf E-Periodica. Sie besitzt keine Urheberrechte an den Zeitschriften und ist nicht verantwortlich für deren Inhalte. Die Rechte liegen in der Regel bei den Herausgebern beziehungsweise den externen Rechteinhabern. Das Veröffentlichen von Bildern in Print- und Online-Publikationen sowie auf Social Media-Kanälen oder Webseiten ist nur mit vorheriger Genehmigung der Rechteinhaber erlaubt. [Mehr erfahren](#)

Conditions d'utilisation

L'ETH Library est le fournisseur des revues numérisées. Elle ne détient aucun droit d'auteur sur les revues et n'est pas responsable de leur contenu. En règle générale, les droits sont détenus par les éditeurs ou les détenteurs de droits externes. La reproduction d'images dans des publications imprimées ou en ligne ainsi que sur des canaux de médias sociaux ou des sites web n'est autorisée qu'avec l'accord préalable des détenteurs des droits. [En savoir plus](#)

Terms of use

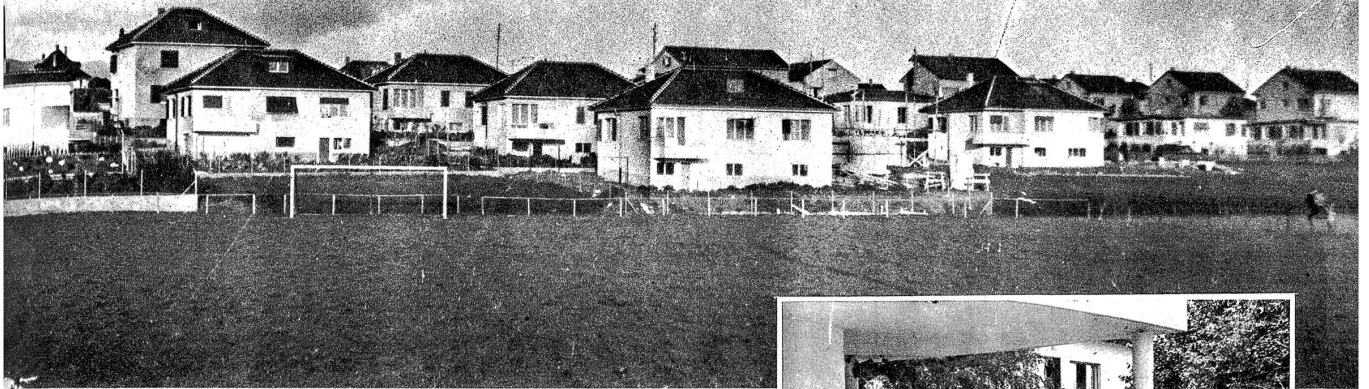
The ETH Library is the provider of the digitised journals. It does not own any copyrights to the journals and is not responsible for their content. The rights usually lie with the publishers or the external rights holders. Publishing images in print and online publications, as well as on social media channels or websites, is only permitted with the prior consent of the rights holders. [Find out more](#)

Download PDF: 20.01.2026

ETH-Bibliothek Zürich, E-Periodica, <https://www.e-periodica.ch>

Siedlung Neu-Mühlefeld

Aus dem Arbeitsgebiet von Architekt Henri Dubuis, Biel



Teilansicht der Siedlung

Durch Grundstückszusammenlegung und Erschliessung mit modernen Strassenzügen ist im Laufe der letzten 10 Jahre im Neu-Mühlefeld in Biel eine ideale Gartenstadtsiedlung entstanden. Es handelt sich in der Mehrzahl um lockere Gruppen im Charakter ähnlicher, jedoch nicht gleicher, über einen Leist geschlagenen Einfamilienhäuser. Die individuelle Art jedes Hauses wurde gewahrt, ohne indes den Gesamteindruck in seiner Ausgeglichenheit zu stören. Das Ganze zeigt die natürliche Form eines organisch gewachsenen Quartiers im Gegensatz zur modernen Gleichförmigkeit langweilig aneinander gereihter gleicher Haustypen.

Bemerkenswert ist eine Gruppe Einfamilienhäuser, die durch ihre Diagonalstellung trotz räumlicher Beschränktheit eine unerwartete Auflockerung bewirken und ganz eigenartige, schöne Durchblicke und Raumbeziehungen ergeben, wie dies vergleichsweise bei einer parallelen Stellung und einer Hintereinanderstaffelung der Häuser nie hätte erreicht werden können.

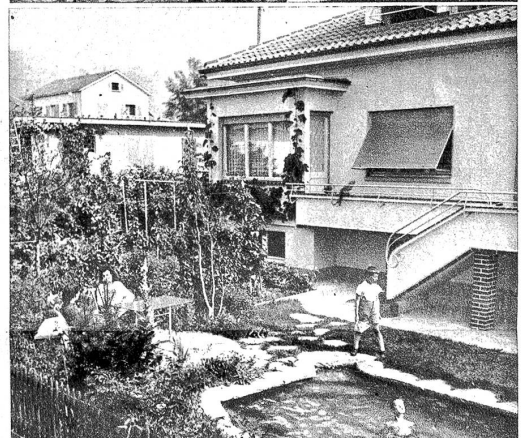
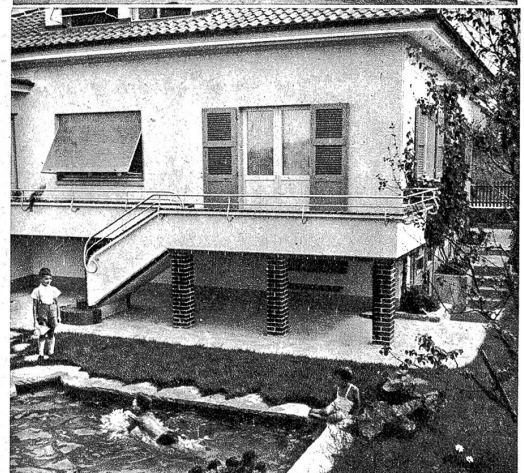
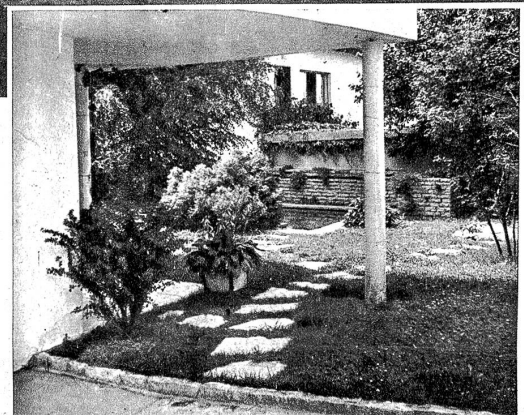
Neu-Mühlefeld ist eine ideale, moderne Wohnsiedlung, ein Eldorado der Kinder.

Photos: W. Nydegger

Rechts oben: Eine Gartenecke in der Siedlung

Mitte: Die räumliche Verteilung ermöglicht die Schaffung eines schönen Gartens. (Trennung zwischen Zier- und Gemüsegarten)

Unten: Jugend im Planschbecken



Gruppe kleiner Flachdachhäuser, im Hinterarund die Städtische Schule