

Zeitschrift: Die Berner Woche
Band: 33 (1943)
Heft: 20

Rubrik: Was die Woche bringt

Nutzungsbedingungen

Die ETH-Bibliothek ist die Anbieterin der digitalisierten Zeitschriften auf E-Periodica. Sie besitzt keine Urheberrechte an den Zeitschriften und ist nicht verantwortlich für deren Inhalte. Die Rechte liegen in der Regel bei den Herausgebern beziehungsweise den externen Rechteinhabern. Das Veröffentlichen von Bildern in Print- und Online-Publikationen sowie auf Social Media-Kanälen oder Webseiten ist nur mit vorheriger Genehmigung der Rechteinhaber erlaubt. [Mehr erfahren](#)

Conditions d'utilisation

L'ETH Library est le fournisseur des revues numérisées. Elle ne détient aucun droit d'auteur sur les revues et n'est pas responsable de leur contenu. En règle générale, les droits sont détenus par les éditeurs ou les détenteurs de droits externes. La reproduction d'images dans des publications imprimées ou en ligne ainsi que sur des canaux de médias sociaux ou des sites web n'est autorisée qu'avec l'accord préalable des détenteurs des droits. [En savoir plus](#)

Terms of use

The ETH Library is the provider of the digitised journals. It does not own any copyrights to the journals and is not responsible for their content. The rights usually lie with the publishers or the external rights holders. Publishing images in print and online publications, as well as on social media channels or websites, is only permitted with the prior consent of the rights holders. [Find out more](#)

Download PDF: 13.01.2026

ETH-Bibliothek Zürich, E-Periodica, <https://www.e-periodica.ch>

Was die Woche bringt

Kursaal Bern

Unterhaltungskonzerte des Orchesters Bob Engel täglich ab 15.30 und 20.30 Uhr.

Dancing allabendlich und Sonntag nachmittags (Mittwoch und Samstag Freinacht), Kapelle Fernand Droz.

Boule-Spiel stets nachmittags und abends.

Berner Stadttheater. Wochenspielplan:

Sonntag, 16. Mai, 14½ Uhr: Tombolavorstellung, Serien 181, 182, 183, 184, zum letzten Male: «Der Troubadour», Oper in vier Akten von G. Verdi. — 20 Uhr, Premiere: «Schwarzwaldmädel», Operette in drei Akten von Leon Jessel. — Montag, 17. Mai,

Volksvorstellg., Kartell: «Die Tragödie des Menschen», dram. Dichtung in 13 Bildern von Imre Madach, Musik von Farkas. — Dienstag, 18. Mai, Tomb., S. 185, 186: «Dr. med. Hiob Prätorius» von Curt Götz. — Mittwoch, 19. Mai, Volksvorstellg., Arbeiterunion: «Carmen», Oper in 4 Akten von G. Bizet.

Rapide-Sommer-Fahrplan

Wer seine Ferien unbeschwert geniessen will, tut gut, sich den bewährten rot-weißen Rapide-Fahrplan anzuschaffen.

Der Rapide-Sommerfahrplan enthält das vollständige Verkehrsnetz (Bahn-, Post- und Schiffskurse) der Kantone Bern, Solothurn, Aargau, Luzern und Freiburg, sowie alle

Hauptverkehrslinien der ganzen Schweiz. Also recht gute Reise ... und am nächsten Kiosk den «Rapide» verlangen!

Mittelländ. Jubiläums-Schwinget in Bern 16. event, 23. Mai 1943

Der auf dem Sportplatz Wankdorf zur Durchführung kommende Anlass wird einer der grössten Schwinget dieses Jahres werden. Mit der Elitemannschaft aus dem ganzen Kanton Bern werden sich auch 10 der besten Schwinger aus der übrigen Schweiz messen. Vorgängig findet am Abend des 15. Mai im Kursaal eine öffentliche Feier zum 50jährigen Bestehen des Verbandes, verbunden mit einer Abendunterhaltung statt.

KURSAAL BERN

Nie schöner als jetzt im *Mai*



Der
ersklassige

Schweizer Feldstecher

für Touren, Ausflüge und Weekend!

Alpin Stereo ML 8x30	Fr. 240.—	Preise exkl. Umsatzsteuer Alle in Leichtmetall
Alpin Lux ML 6x30	Fr. 215.—	
Alpar ML 8x24	Fr. 178.—	
Alpico 8x18	Fr. 178.—	

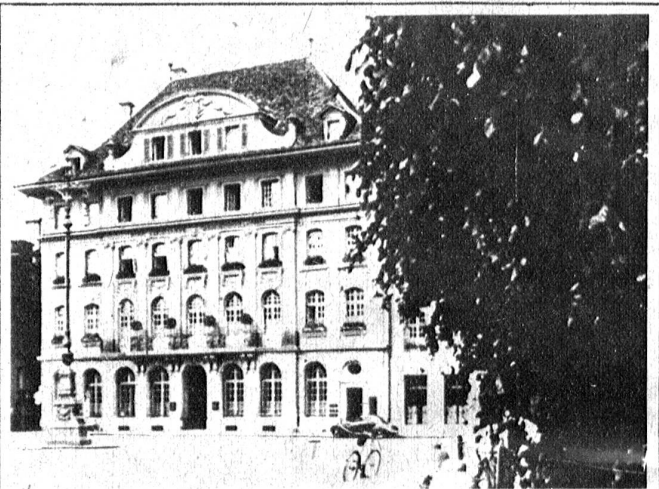
Der Fachmann ist **OPTIKER BUCHI**
BERN SPITALGASSE 18

W^{ve} Christeners Erben

an der Kramgasse

Tafel-Services

in grosser Auswahl



*Handwerker,
Gewerbetreibende!*

Wir empfehlen uns für Ausführung Ihrer
Bankgeschäfte zu vorteilhaften Bedingungen

SPAR- & LEIHKASSE IN BERN

Bundesplatz 4 Telefon 21351

Zahlreiche Anregungen zu Reisen in die Gebiete des

Thuner- und Brienzersees

sowie mit der

Lötschbergbahn

ins

Berner Oberland und Wallis

gibt das neue, prächtige geographische Kärtchen dieser Gegenden im Maßstabe von 1:150 000 mit seinen Ausflugs- und Passwanderungs-Beschreibungen. (Preis 50 Rp. plus Porto). Erhältlich in den Reise- und Verkehrsbureaux und beim Publizitätsdienst BLS, Genfergasse 11, Bern, Tel. 211 82