

Zeitschrift: Die Berner Woche
Band: 33 (1943)
Heft: 14

Rubrik: Mode

Nutzungsbedingungen

Die ETH-Bibliothek ist die Anbieterin der digitalisierten Zeitschriften auf E-Periodica. Sie besitzt keine Urheberrechte an den Zeitschriften und ist nicht verantwortlich für deren Inhalte. Die Rechte liegen in der Regel bei den Herausgebern beziehungsweise den externen Rechteinhabern. Das Veröffentlichen von Bildern in Print- und Online-Publikationen sowie auf Social Media-Kanälen oder Webseiten ist nur mit vorheriger Genehmigung der Rechteinhaber erlaubt. [Mehr erfahren](#)

Conditions d'utilisation

L'ETH Library est le fournisseur des revues numérisées. Elle ne détient aucun droit d'auteur sur les revues et n'est pas responsable de leur contenu. En règle générale, les droits sont détenus par les éditeurs ou les détenteurs de droits externes. La reproduction d'images dans des publications imprimées ou en ligne ainsi que sur des canaux de médias sociaux ou des sites web n'est autorisée qu'avec l'accord préalable des détenteurs des droits. [En savoir plus](#)

Terms of use

The ETH Library is the provider of the digitised journals. It does not own any copyrights to the journals and is not responsible for their content. The rights usually lie with the publishers or the external rights holders. Publishing images in print and online publications, as well as on social media channels or websites, is only permitted with the prior consent of the rights holders. [Find out more](#)

Download PDF: 12.01.2026

ETH-Bibliothek Zürich, E-Periodica, <https://www.e-periodica.ch>

Aparter Damenpullover

mit neuem Strickmuster

Modell 90. Grösse Nr. 42. Nadeln Nr. 2 1/2.

Lochmuster Nr. 107: 2 M. links zusammenstr., aber die 2 Glieder auf der linken Nadel nicht fallen lassen, sondern daraus eine M. rechts verkehrt abstricken usw. Rechte und linke Seite gleich arbeiten.

Farbenzusammenstellung: Pullover: grün, Bindbündeli am Hals: dunkelbraun, rehbraun, altgold und grün.

Vorderteil: 120 M. anschlagen, drei Rippli stricken. Lochmuster beginnen. Seitennaht bis zur Taille nach je drei cm 2 M. zusammenstr., 7mal wiederholen. 5 cm gerade stricken, dann jede 6. Nadel 1 M. aufnehmen, ca. 14mal bis zum Armloch. Seitennaht ca. 40 cm hoch. Nach 30 cm Höhe (vordere Mitte) Schlitz beginnen. Beim Schlitz eine M. aufnehmen für Randmasche. Schlitz mit festen M. umhäkeln, Oesen anhäkeln.

Armloch: 2mal 3 M. abketten, 4mal 2 M. zusammenstr. und 3mal eine M. abnehmen. Armlochhöhe 15 cm, abgerechnet ist die Achselpatte.

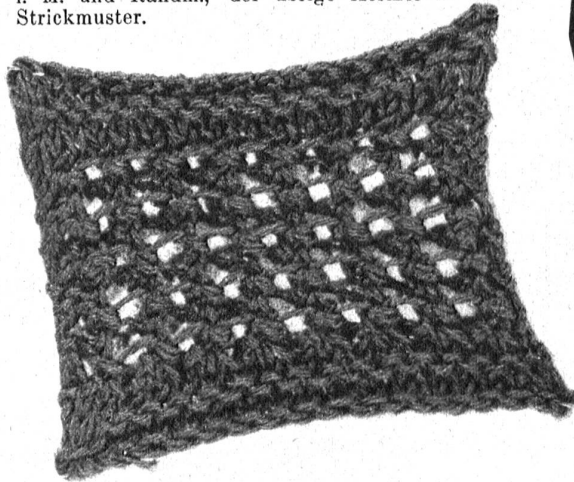
Halsausschnitt: 8 cm unterhalb der Achsel beginnen. 8 M. abketten, 2mal 2 M. abketten, dann immer noch eine M. abketten, bis ca. 38 M. für die Achsel bleiben. Achsel in 4mal 6 und 2mal 7 M. abschrägen.

Rückenteil: Wie Vorderteil. Halsausschnitt gerade abketten.

Aermel: Anschlag 24 M. für die Achselpatte, welche am Aermel angestrickt ist.

Pattenlänge: 11 cm.

Muster der Achsel- und Aermelpatte: 1 Randm., 3 l. M., 1 r. M., 14 l. M., 1 r. M., 3 l. M. und Randm., der übrige Aermel im Strickmuster.



2 Gänge feste Maschen

Bindbündelbeschreibung

zu Modell Nr. 90

2 Gänge feste Maschen

grün 23 cm	d'braun 17 1/2 cm	rehbraun 13 cm	grün 17 1/2 cm	alt gold 23 cm
rehbraun 23 cm	grün 30 cm	alt gold 17 1/2 cm	d'braun 23 cm	

2 Gänge feste Maschen

4 Gänge feste Maschen

2 Gänge feste Maschen

Nach 11 cm Pattenlänge mit der Kugel beginnen. Immer am Ende der Nadel je 2 M. aufnehmen bis zu 46 M. Dann bis 54 M. all' ander Nadel je am Ende der Nadel eine M. aufnehmen, jetzt immer all' 3. Nadel eine M. aufnehmen bis zu 88 M. Dann immer 2 M. aufnehmen bis zu 100 M., dann noch je 4 M. aufnehmen bis zu 108 M. Bis zum ersten Abnehmen 5 Nadeln stricken. Seitliches Abnehmen, alle 3 cm 2 M. zusammenstr. Gleichzeitig mit dem seidl. Abnehmen beginnen wir die Abnehmen an der Patte, an den beiden Enden der inneren 14 l. M., 7mal alle 2 cm je 2 M. zusammenstr. Zum

Abschluss des Aermels noch 3 Rippli str. Seitliche Aermellänge ca. 14 cm.

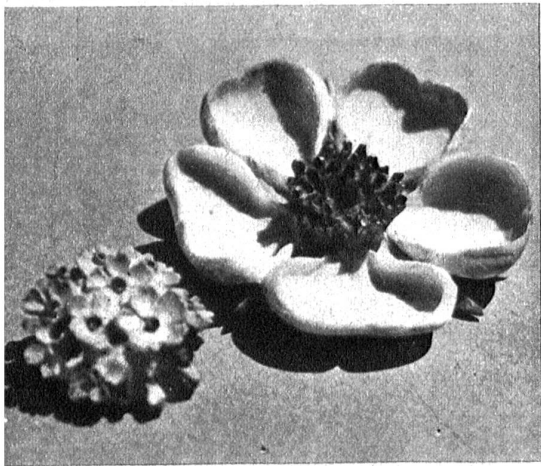
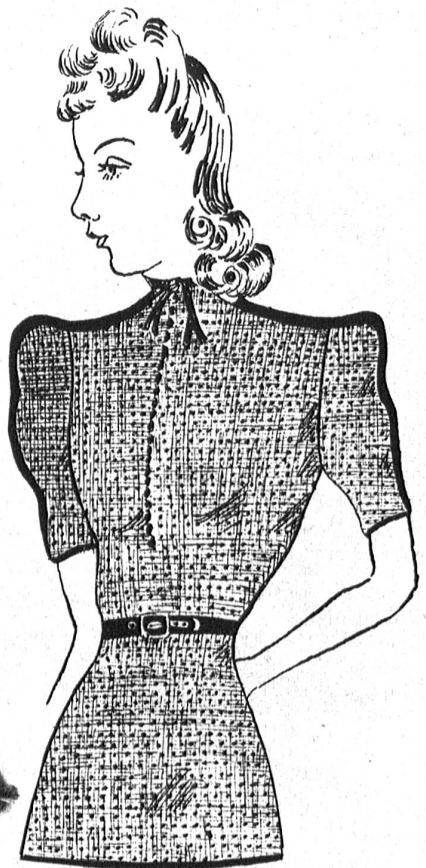
Halsbündli: Feste M. häkeln. Länge 96 cm, 1 cm breit, 2 Gänge feste Maschen.

Die gestrickten Teile auf Mass ausspannen und feucht legen. Kleine Knöpfe auf die Farbe wählen.

Das Halsbündli wird auf die passende Halsweite angenäht.

Aermel: An der Kugel werden 5 kleine Abnäher genäht.

Zum Pullover wird ein Ledergürtel in gleicher Farbe getragen.

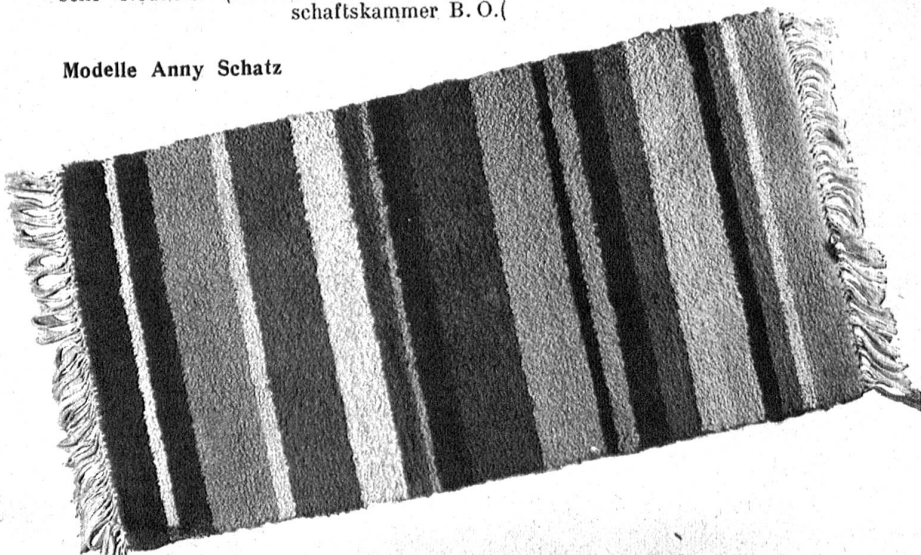


Naturfarbige Blumen in feinsten Elfenbeinschnitzerei bilden in dieser Saison die modische Neuheit. (Photo von der Volkswirtschaftskammer B. O.)

Modelle Anny Schatz

Farbenfroher Smyrnateppich

80 x 140 cm



Dieser Teppich kann aber auch aus Restenmaterial gehäkelt oder gewoben werden.

Ausführung:

1. Streifen	8 1/2 cm	stahlblau
2. »	2 1/2 »	beige
3. »	6 »	stahlblau
4. »	12 1/2 »	carminrot
5. »	3 »	beige
6. »	13 »	blaugrün
7. »	8 1/2 »	dunkelbeige
8. »	5 »	mittelbraun
9. »	1 1/2 »	hellbraun
10. »	19 »	taubenblau
11. »	12 »	carminrot
12. »	2 1/2 »	dunkelbraun
13. »	4 »	hellbraun
14. »	6 »	dunkelbraun
15. »	6 »	blaugrün
16. »	11 1/2 »	dunkelbeige
17. »	3 1/2 »	dunkelbraun
18. »	4 »	blaugrün
19. »	2 1/2 »	dunkelbeige
20. »	8 1/2 »	cardinalrot

An den beiden Enden werden aus Hanfschnur Fransen angeknüpft.

Schnittmuster-Modelle



4324. Lose fallender sportlicher Mantel mit neuartigem Ärmelansatz. Den Rücken verzieren 2 Quetschfalten



4321. Eleganter Mantel aus Uni-Stoff, auf die Taille gearbeitet, hinten drapiert, mit Samtkragen und Samtknöpfen

4322. Tweed-Mantel in neuartiger Form. Kragen, Knöpfe und Taschenpatten sind aus einfarbigem Stoff

4323. Schöner, lose fallender Mantel mit aparter Verzierung am Oberteil und bei den Taschen

4324

Neue Frühjahrsmäntel

Bestellschein für Schnittmuster

Senden Sie mir ein Schnittmuster zu folgender Abbildung:

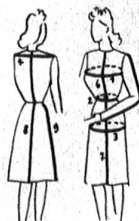
Heft Nr. Modell Nr. Grösse Nr.

Name:

Adresse:

Schnittmuster können zum Preise von Fr. 1.80 durch unsern Verlag bezogen werden. Sie sind in den Grössen 40, 42, 44 und 46 erhältlich. Auch Schnittmuster nach Mass werden geliefert (mit Preisauflschlag).

Den Betrag für das Schnittmuster füge ich in Briefmarken hier bei - ersuche ich durch Nachnahme zu erheben. Nichtgewünschtes streichen



Wie nehme ich Mass?

1. Oberweite. 2. Taillenweite. 3. Hüftenweite. 4. Rückenbreite. 5. Ärmellänge. 6. Tailllänge. 7. Ganze Länge. (Von der Achsel gemessen.) 8. Rückenlänge. 9. Jupelänge