

Zeitschrift: Die Berner Woche
Band: 33 (1943)
Heft: 14

Artikel: Gut Holz
Autor: [s.n.]
DOI: <https://doi.org/10.5169/seals-637693>

Nutzungsbedingungen

Die ETH-Bibliothek ist die Anbieterin der digitalisierten Zeitschriften auf E-Periodica. Sie besitzt keine Urheberrechte an den Zeitschriften und ist nicht verantwortlich für deren Inhalte. Die Rechte liegen in der Regel bei den Herausgebern beziehungsweise den externen Rechteinhabern. Das Veröffentlichen von Bildern in Print- und Online-Publikationen sowie auf Social Media-Kanälen oder Webseiten ist nur mit vorheriger Genehmigung der Rechteinhaber erlaubt. [Mehr erfahren](#)

Conditions d'utilisation

L'ETH Library est le fournisseur des revues numérisées. Elle ne détient aucun droit d'auteur sur les revues et n'est pas responsable de leur contenu. En règle générale, les droits sont détenus par les éditeurs ou les détenteurs de droits externes. La reproduction d'images dans des publications imprimées ou en ligne ainsi que sur des canaux de médias sociaux ou des sites web n'est autorisée qu'avec l'accord préalable des détenteurs des droits. [En savoir plus](#)

Terms of use

The ETH Library is the provider of the digitised journals. It does not own any copyrights to the journals and is not responsible for their content. The rights usually lie with the publishers or the external rights holders. Publishing images in print and online publications, as well as on social media channels or websites, is only permitted with the prior consent of the rights holders. [Find out more](#)

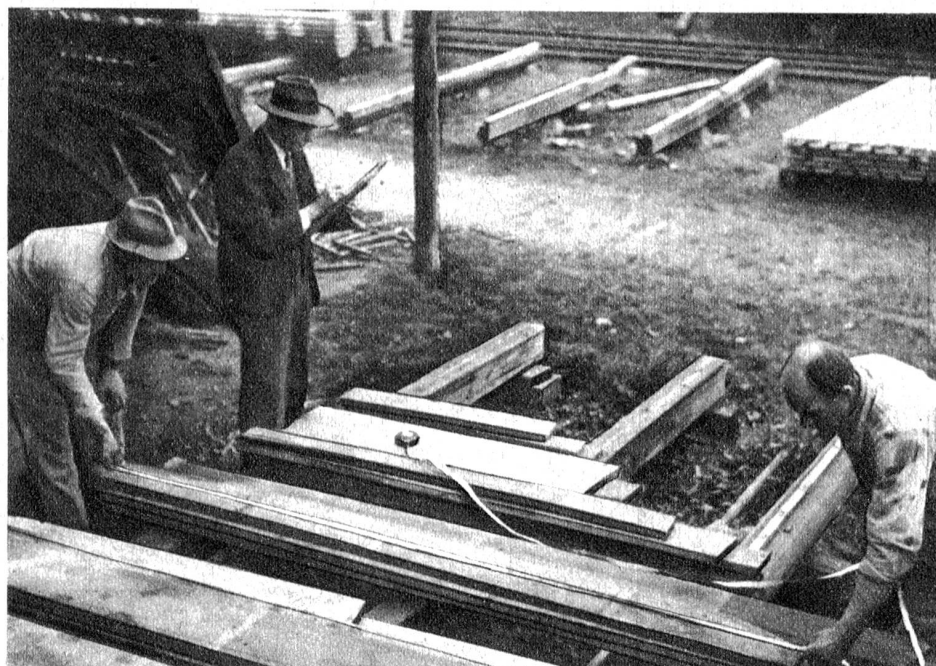
Download PDF: 14.01.2026

ETH-Bibliothek Zürich, E-Periodica, <https://www.e-periodica.ch>

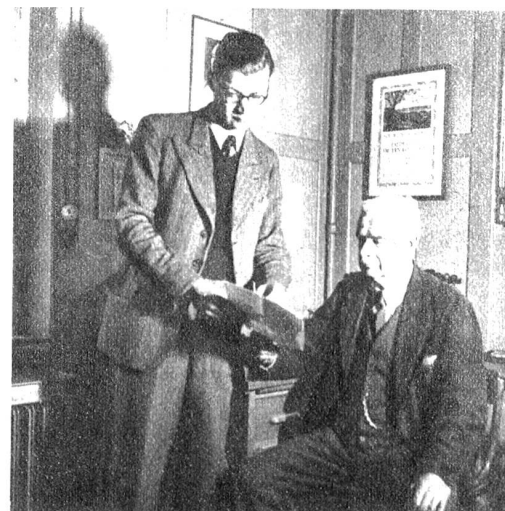
Ein reiches Rundholzlager ermöglicht die beste Auswahl des zu verarbeitenden Holzes

GUT HOLZ

könnte der Wahlspruch der Firma F. & E. Wälti lauten, deren Betrieb im Laufe der Jahre zu einem leistungsfähigen Sägewerk ausgebaut wurde. Wuchtige Stämme und geschnittenes Material liegen auf dem Lager und geben jedem Neuangekommenen am Bahnhof den Eindruck emsiger Arbeit und unermüdlichen Fleisses. Das Sägewerk mit seinen Eigentümern und den Arbeitern bildet einen lebenden Bestandteil Aarbergs. Das Unternehmen ist bestrebt, den heute auch kontingentierten Rohstoff Holz unter bestmöglicher Ausnützung zu verarbeiten und durch sorgfältige Sortierung geeignete Sägereiprodukte für Baugewerbe, Möbelfabrikation und weitere Verwendungszwecke bereitzuhalten. Gut ausgewähltes Material, qualitative Arbeit und aufrechte Gesinnung rechtfertigen den Erfolg dieses Unternehmens



Jeder einlaufende Auftrag ist wichtig und wird sorgfältig nach Liste durchgeführt
(Photos E. Thierstein)



Die Herren Ernst Wälti und Sohn bei der Besprechung über die Ausführung eines Auftrages



Ein Ausblick aus der Sägerei lässt die vorbereiteten Stämme im Vordergrund erkennen, die beim nächsten Gang in die Säge eingeführt werden



Die Verarbeitung der Stämme in der Sägerei
Das Sortieren und Ablängen des Rundholzes

