

**Zeitschrift:** Die Berner Woche  
**Band:** 32 (1942)  
**Heft:** 42

## Werbung

### Nutzungsbedingungen

Die ETH-Bibliothek ist die Anbieterin der digitalisierten Zeitschriften auf E-Periodica. Sie besitzt keine Urheberrechte an den Zeitschriften und ist nicht verantwortlich für deren Inhalte. Die Rechte liegen in der Regel bei den Herausgebern beziehungsweise den externen Rechteinhabern. Das Veröffentlichen von Bildern in Print- und Online-Publikationen sowie auf Social Media-Kanälen oder Webseiten ist nur mit vorheriger Genehmigung der Rechteinhaber erlaubt. [Mehr erfahren](#)

### Conditions d'utilisation

L'ETH Library est le fournisseur des revues numérisées. Elle ne détient aucun droit d'auteur sur les revues et n'est pas responsable de leur contenu. En règle générale, les droits sont détenus par les éditeurs ou les détenteurs de droits externes. La reproduction d'images dans des publications imprimées ou en ligne ainsi que sur des canaux de médias sociaux ou des sites web n'est autorisée qu'avec l'accord préalable des détenteurs des droits. [En savoir plus](#)

### Terms of use

The ETH Library is the provider of the digitised journals. It does not own any copyrights to the journals and is not responsible for their content. The rights usually lie with the publishers or the external rights holders. Publishing images in print and online publications, as well as on social media channels or websites, is only permitted with the prior consent of the rights holders. [Find out more](#)

**Download PDF:** 04.04.2026

**ETH-Bibliothek Zürich, E-Periodica, <https://www.e-periodica.ch>**

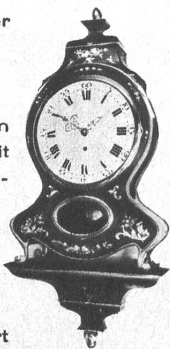
Die „Neuenburger“- oder  
„Sumiswalder“-Pendule

**ZENITH**

hat ihren Platz in jedem  
Heim. Jedes Modell ist mit  
dem heimeligen Glocken-  
schlag versehen.



bedient gut und preiswert



**Amtersparniskasse Burgdorf**

**Entwicklung**

Jahr	Einlagen	Reserven
1842	94 500.—	2 000.—
1892	14 240 000.—	352 000.—
1922	51 420 000.—	1 725 000.—
1942	74 500 000.—	4 256 000.—



**J. MARCET & CIE**  
WEINHANDLUNG  
EN GROS - EN DÉTAIL  
**BURGDORF**

POSTCHECKKONTO III b 303 - TELEPHON 140

**2.17**

ist unsere seit Jahren eingetragene  
Telephon-Nummer. Ein kurzer An-  
ruf, und Ihre Wünsche werden sorg-  
fältig notiert.

**Alles** zum Leben . . .

**Alles** zum Fahren . . .

solange Vorrat, allein nur gegen  
Rationierungskarten.

Wir dienen gerne



Stammhaus in  
THUN

**Schweizer & Cie., Oberburg**  
STANDARD-Depot  
Kolonialwaren en gros  
Saatgetreide und Gross-Import in Feldsamen



Ist sie nicht kleidsam,  
diese schöne Brille?

Unsere Spezialität:

**Gute  
Brillenoptik**

Rasche, exakte Ausführung

Feldstecher, Lupen, Barometer, Thermometer, Kompass

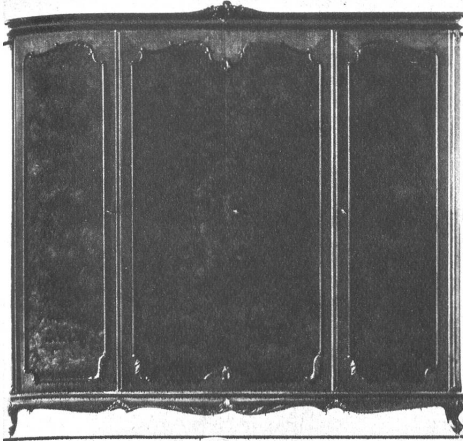
**Optiker HOFER, Burgdorf**

SPEZIALGESCHÄFT FÜR OPTIK  
Hohengasse 5 vis à vis Stadthaus

**SELBSTÄNDIGE POSITION**

für zielbewussten, gebildeten Vertreter.  
**Wir bieten:** Gutbezahlte Dauerstelle mit  
Fixum, Provision, GA, rote Karte.  
**Wir verlangen:** Intensive Abonnenten-  
werbung. Probezeit: 1 Monat.  
Herren, die sich etwas zutrauen, schrei-  
ben an

**BERNER WOCHE VERLAGS AG. BERN**



# Hans Hofmann

vormals W. Schaffer-Hofmann

Burgdorf - Bernstrasse 20 - Telephon 202

Möbel fürs Leben  
nach eigenen und gegebenen Entwürfen  
in jeder Stilart

Erstklassige  
Innenausbauten  
Bauschreiner-  
arbeiten

## Von Burgdorf

auf kürzestem und billigstem Wege

mit der

**Emmenthalbahn und  
Burgdorf-Thun-Bahn**

nach

**Solothurn und dem Berner und  
Solothurner Jura**

**Luzern, Gotthard**

**Thun, Berner Oberland  
Wallis und Italien**

**Modernes Wagenmaterial**



## Kantonbank von Bern FILIALE BURGDORF

empfiehlt sich für die

### Besorgung aller Bankgeschäfte

Auskunft und Beratung bereitwilligst



Hans Gloor Sackfabrik  
Burgdorf Tel. 545

**Sackflickerei**

### PHILIPS

448 A

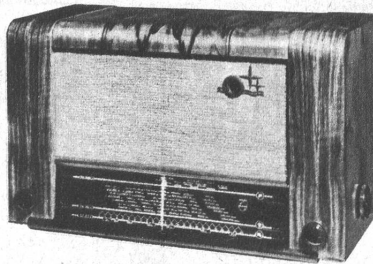
Fr. 470.—

oder monatlich

**Fr. 26.75**

Verlangen Sie unverbindliche Vorführung dieses vorzüglichen  
Empfängers, sowie weiterer Modelle durch

**Radio-Laeng, Burgdorf, Telephon 790**



### R. Bill-Schenk

Burgdorf

feinste **Kristalle**  
**ausgewählte**  
**Porzellane**

Hier sind Sie  
gut bedient!