

Zeitschrift: Die Berner Woche
Band: 32 (1942)
Heft: 35

Artikel: Von der alten Sumiswalder Pendule zur modernen Zeitzentrale
Autor: [s.n.]
DOI: <https://doi.org/10.5169/seals-646290>

Nutzungsbedingungen

Die ETH-Bibliothek ist die Anbieterin der digitalisierten Zeitschriften auf E-Periodica. Sie besitzt keine Urheberrechte an den Zeitschriften und ist nicht verantwortlich für deren Inhalte. Die Rechte liegen in der Regel bei den Herausgebern beziehungsweise den externen Rechteinhabern. Das Veröffentlichen von Bildern in Print- und Online-Publikationen sowie auf Social Media-Kanälen oder Webseiten ist nur mit vorheriger Genehmigung der Rechteinhaber erlaubt. [Mehr erfahren](#)

Conditions d'utilisation

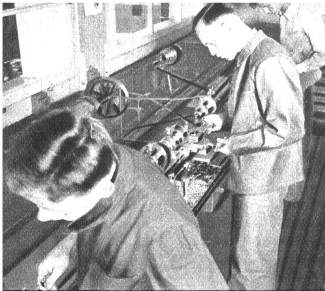
L'ETH Library est le fournisseur des revues numérisées. Elle ne détient aucun droit d'auteur sur les revues et n'est pas responsable de leur contenu. En règle générale, les droits sont détenus par les éditeurs ou les détenteurs de droits externes. La reproduction d'images dans des publications imprimées ou en ligne ainsi que sur des canaux de médias sociaux ou des sites web n'est autorisée qu'avec l'accord préalable des détenteurs des droits. [En savoir plus](#)

Terms of use

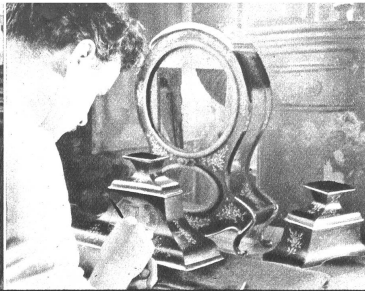
The ETH Library is the provider of the digitised journals. It does not own any copyrights to the journals and is not responsible for their content. The rights usually lie with the publishers or the external rights holders. Publishing images in print and online publications, as well as on social media channels or websites, is only permitted with the prior consent of the rights holders. [Find out more](#)

Download PDF: 25.04.2026

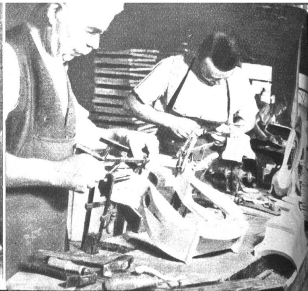
ETH-Bibliothek Zürich, E-Periodica, <https://www.e-periodica.ch>



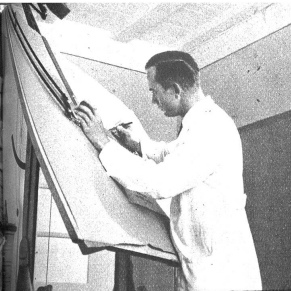
Besondere Sorgfalt verlangt die Bearbeitung der feinen Uhrenbestandteile



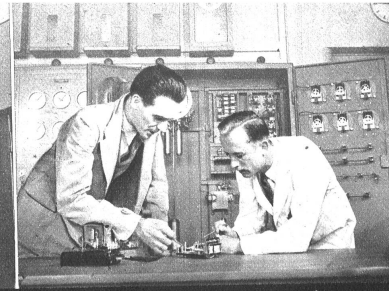
Das Bemalen der Sumiswalder Pendulen verlangt viel Können und muss von geübter Hand gemacht werden.



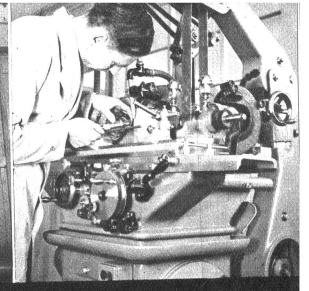
Die Anfertigung der Gehäuse, die mit ihrer originalen Form Weltberühmtheit erlangen, wird durch Spezialarbeiter in der Schreinwerkstatt besorgt



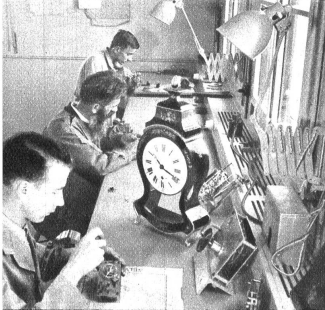
Die moderne Zeitzentrale verlangt sehr genaue Vorarbeiten, deren Entwicklung und Konstruktion durch Spezialisten festgelegt werden



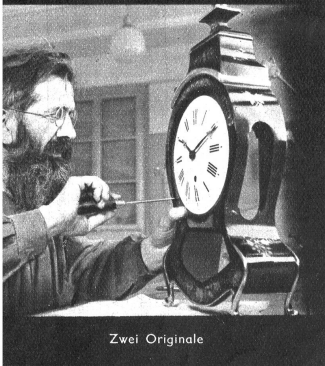
Jeder Apparat wird speziell ausgeprüft



Höchste Präzision



Die Montage der einzelnen Teile wird durch Spezialisten zusammengestellt



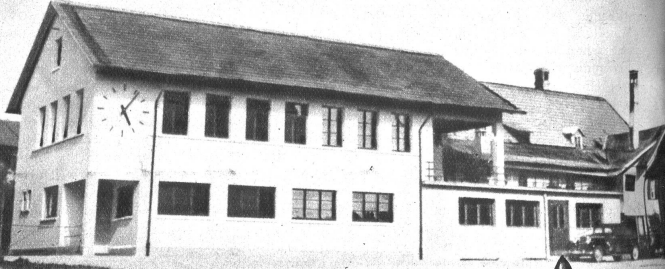
Zwei Originale



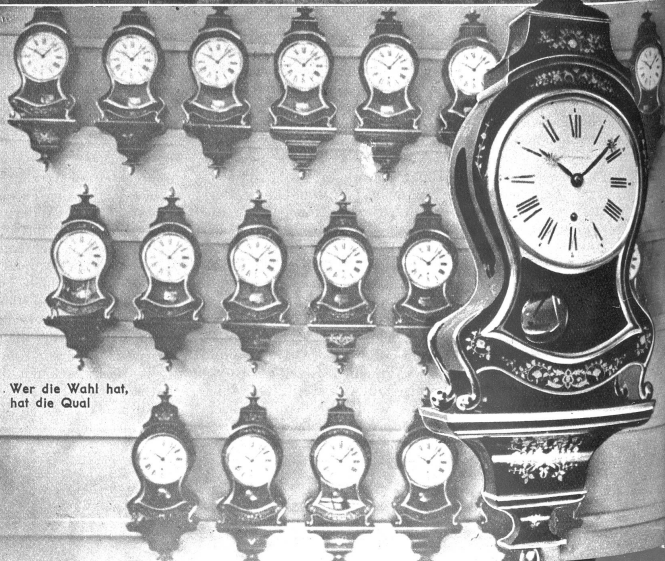
Die Reglage und letzte Kontrolle wird durch den Meister persönlich ausgeführt

Von der alten Sumiswalder Pendule zur modernen Zeitzentrale

In diesem modern eingerichteten Betrieb werden heute die echten Sumiswalder Pendulen in erstklassiger Qualität und Präzision wieder genau nach den alten Modellen (Leuenberger) hergestellt. Die Fabrikation von elektr. Uhrenanlagen und Zeitzentralen für Bahnhöfe, Fabriken, Schulhäuser und öffentliche Gebäude ist ein Hauptzweig dieses Unternehmens. Ein gut geschultes und ausgebildetes Personal bürgt für Arbeit erstklassiger Schweizerware.



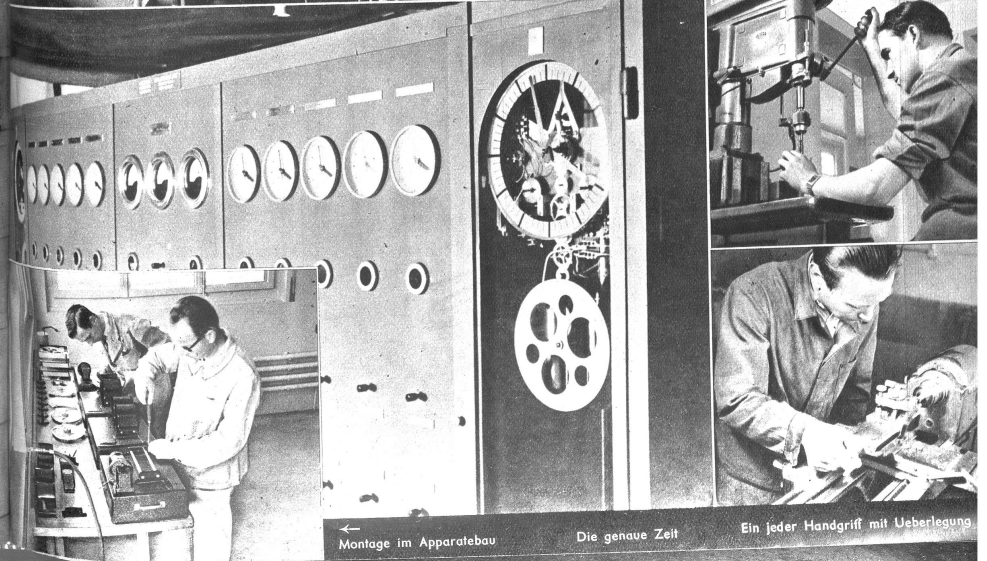
Das Fabrikgebäude



Wer die Wahl hat, hat die Qual



Ein Teil der Fabrikationsräume



Montage im Apparatebau

Die genaue Zeit

Ein jeder Handgriff mit Überlegung

(Aufnahmen aus der Uhrenfabrik W. Moser-Baer, Sumiswald)
(Photos E. Thierstein)