

Zeitschrift: Die Berner Woche
Band: 32 (1942)
Heft: 32

Rubrik: Mode

Nutzungsbedingungen

Die ETH-Bibliothek ist die Anbieterin der digitalisierten Zeitschriften auf E-Periodica. Sie besitzt keine Urheberrechte an den Zeitschriften und ist nicht verantwortlich für deren Inhalte. Die Rechte liegen in der Regel bei den Herausgebern beziehungsweise den externen Rechteinhabern. Das Veröffentlichen von Bildern in Print- und Online-Publikationen sowie auf Social Media-Kanälen oder Webseiten ist nur mit vorheriger Genehmigung der Rechteinhaber erlaubt. [Mehr erfahren](#)

Conditions d'utilisation

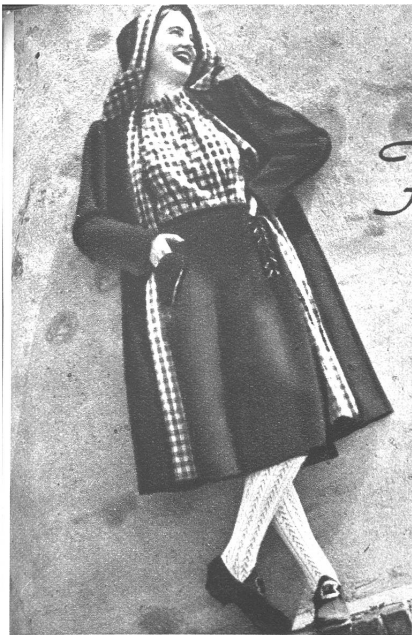
L'ETH Library est le fournisseur des revues numérisées. Elle ne détient aucun droit d'auteur sur les revues et n'est pas responsable de leur contenu. En règle générale, les droits sont détenus par les éditeurs ou les détenteurs de droits externes. La reproduction d'images dans des publications imprimées ou en ligne ainsi que sur des canaux de médias sociaux ou des sites web n'est autorisée qu'avec l'accord préalable des détenteurs des droits. [En savoir plus](#)

Terms of use

The ETH Library is the provider of the digitised journals. It does not own any copyrights to the journals and is not responsible for their content. The rights usually lie with the publishers or the external rights holders. Publishing images in print and online publications, as well as on social media channels or websites, is only permitted with the prior consent of the rights holders. [Find out more](#)

Download PDF: 20.02.2026

ETH-Bibliothek Zürich, E-Periodica, <https://www.e-periodica.ch>



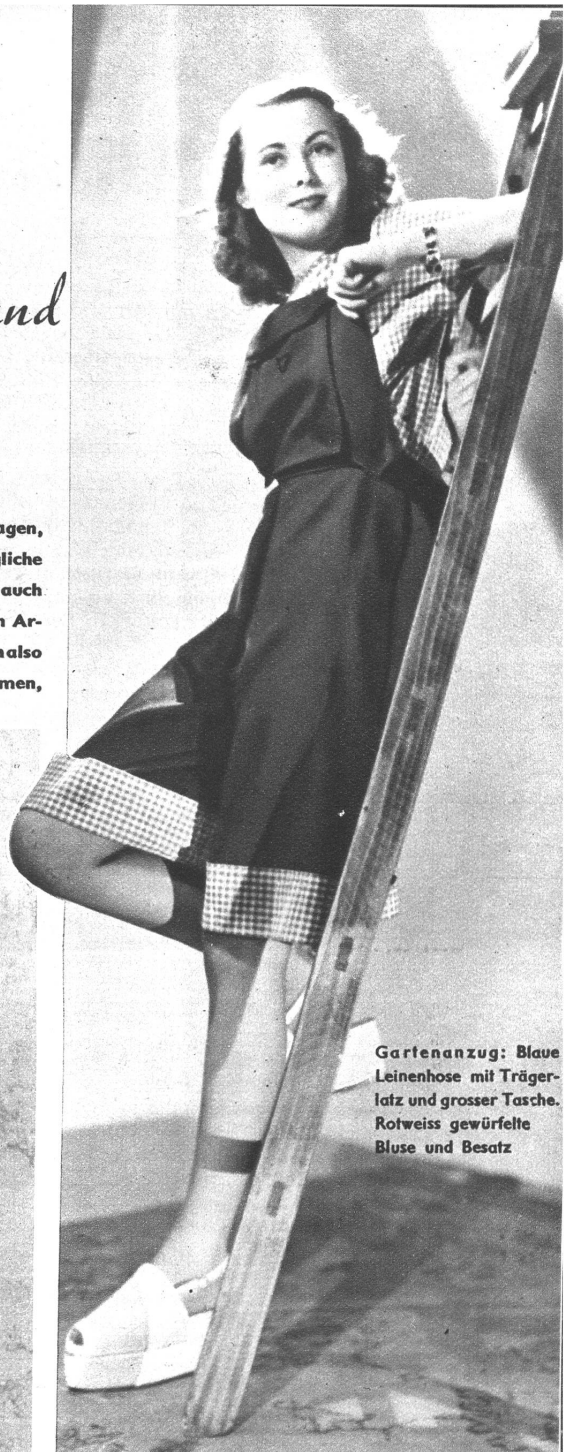
Brauner Mantel mit Kapuze und ebensolchem Rock und rotweiss kariertem Futter im Mantel. Die Bluse ist aus dem gleichen Material

Für **BERG** **WIESE** und **STRAND**

In unseren arbeitsreichen Tagen, die mit der Sorge um das tägliche Brot ausgefüllt sind, winkt auch etwas Ferienzeit in den harten Arbeitsrhythmus hinein. Wenn man also ausspannt, dann sicher vollkommen,



Cape mit Kutscherkragen und Hose aus weissem Wollstoff, dazu stahlblau und hellblau getupfte Jacke aus Krawattenseide, Schal im gleichen Muster stahlblau-rot getupft. Mantelfutter aus dem Material der Jacke



Gartenanzug: Blaue Leinenhose mit Trägerlatz und grosser Tasche. Rotweiss gewürfelte Bluse und Besatz

und jede Frau ist bedacht, auch in ihrer Kleidung eine kleine Umstellung vorzunehmen und den Arbeitskittel mit Kleidern zu tauschen, die der Mode entsprechen und in ihrer originellen Fassung der Trägerin ein wohlthuendes Behagen bereiten. Die vorliegenden Modelle entsprechen also der Laune, die nach der Arbeit eine gewisse Berechtigung besitzt. In den Bergen, auf den Wiesen und Feldern und am Strand zeigen die neuen Kreationen mehr Licht und Farbe und überdecken mit ihren schmissigen Formen den harten Alltag.