

Zeitschrift: Die Berner Woche
Band: 31 (1941)
Heft: 27

Artikel: Ein kaiserlicher Hofstaat in Bern
Autor: [s.n.]
DOI: <https://doi.org/10.5169/seals-644395>

Nutzungsbedingungen

Die ETH-Bibliothek ist die Anbieterin der digitalisierten Zeitschriften auf E-Periodica. Sie besitzt keine Urheberrechte an den Zeitschriften und ist nicht verantwortlich für deren Inhalte. Die Rechte liegen in der Regel bei den Herausgebern beziehungsweise den externen Rechteinhabern. Das Veröffentlichen von Bildern in Print- und Online-Publikationen sowie auf Social Media-Kanälen oder Webseiten ist nur mit vorheriger Genehmigung der Rechteinhaber erlaubt. [Mehr erfahren](#)

Conditions d'utilisation

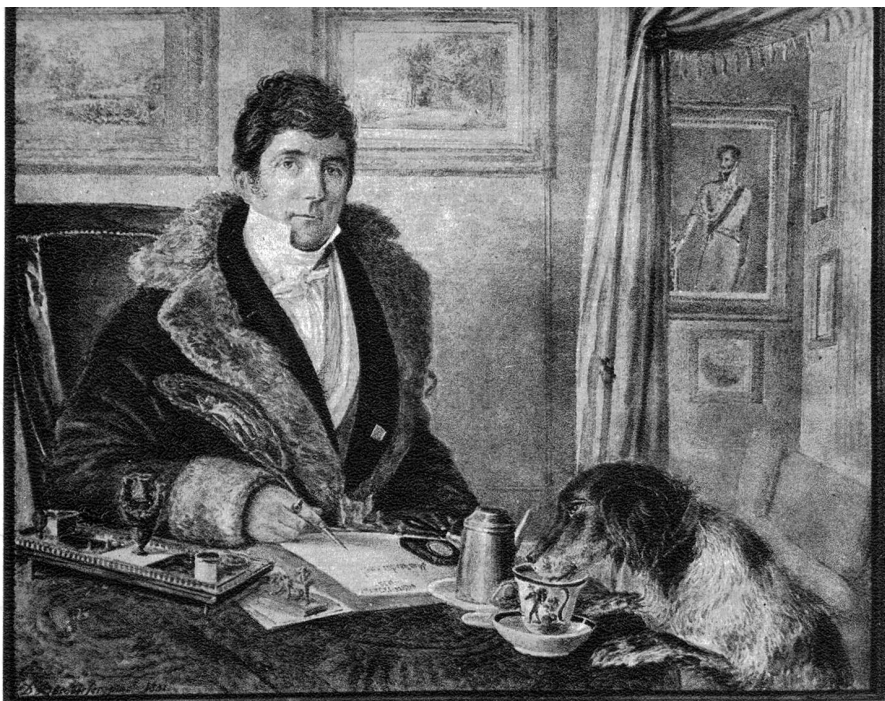
L'ETH Library est le fournisseur des revues numérisées. Elle ne détient aucun droit d'auteur sur les revues et n'est pas responsable de leur contenu. En règle générale, les droits sont détenus par les éditeurs ou les détenteurs de droits externes. La reproduction d'images dans des publications imprimées ou en ligne ainsi que sur des canaux de médias sociaux ou des sites web n'est autorisée qu'avec l'accord préalable des détenteurs des droits. [En savoir plus](#)

Terms of use

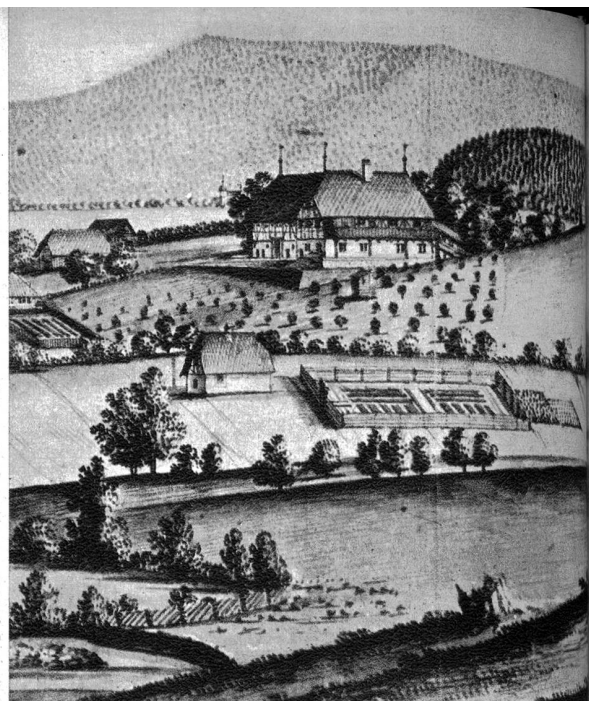
The ETH Library is the provider of the digitised journals. It does not own any copyrights to the journals and is not responsible for their content. The rights usually lie with the publishers or the external rights holders. Publishing images in print and online publications, as well as on social media channels or websites, is only permitted with the prior consent of the rights holders. [Find out more](#)

Download PDF: 16.01.2026

ETH-Bibliothek Zürich, E-Periodica, <https://www.e-periodica.ch>



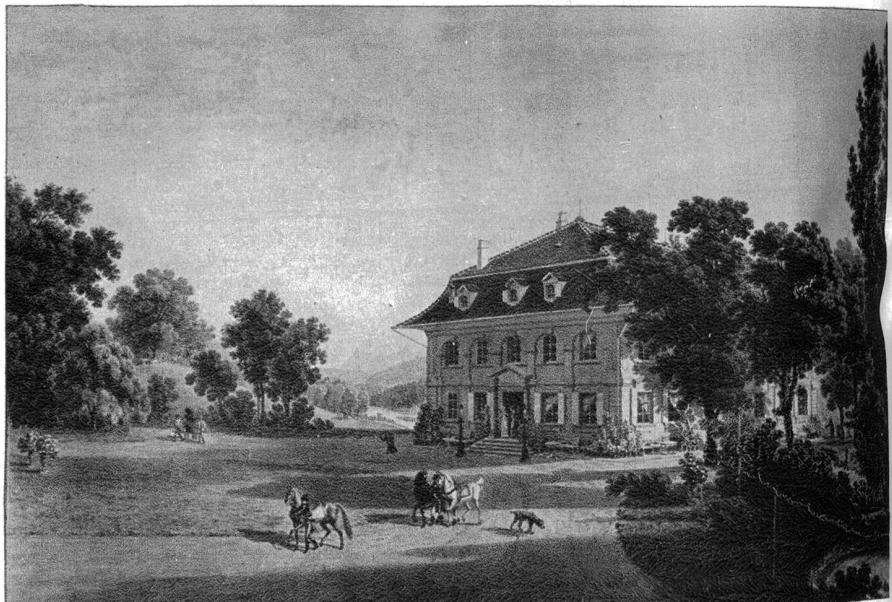
Rudolf Samuel Karl von Luternau, geb. 1769; gest. 1849. Aus franz. Diensten zurückgekehrt, wurde er bald einmal Ratsherr von Bern. Er war der Gestalter der Umgebung der Elfenau und hat auch die Zeichnungen für die Schanz gemacht und diese mit Alleen, Rasenflächen und kleinen Gruppen von Gebüsch versehen.



Das Gut in der Elfenau im 18. Jahrhundert. So sah es auch noch aus als es die Grossfürstin kaufte.

Ein kaiserlicher Hofstaat in Bern

Die Elfenau zur Zeit der Grossfürstin Anna Feodorowna, nach einem Bild von Lory.
(Photo Ada Niggeler)



Links: Grossfürstin Anna Feodorowna, geborne Prinzessin Julie Ulricke Henriette v. Sachsen-Coburg-Gotha, die von 1814—1860 in der Elfenau wohnte. Das Bild entstammt aus der Glanzzeit der Elfenau.

Rechts: Rudolf Abraham von Schiferli, 1775—1837. Er wurde vom Herzog von Koburg in den Adelsstand erhoben und war der Hofmeister Ihrer kaiserlichen Hoheit der Grossfürstin Anna Feodorowna.
(Photo Dr. Strahm)

