

Zeitschrift: Die Berner Woche
Band: 31 (1941)
Heft: 19

Artikel: Das Kamel freundet sich an...
Autor: [s.n.]
DOI: <https://doi.org/10.5169/seals-640185>

Nutzungsbedingungen

Die ETH-Bibliothek ist die Anbieterin der digitalisierten Zeitschriften auf E-Periodica. Sie besitzt keine Urheberrechte an den Zeitschriften und ist nicht verantwortlich für deren Inhalte. Die Rechte liegen in der Regel bei den Herausgebern beziehungsweise den externen Rechteinhabern. Das Veröffentlichen von Bildern in Print- und Online-Publikationen sowie auf Social Media-Kanälen oder Webseiten ist nur mit vorheriger Genehmigung der Rechteinhaber erlaubt. [Mehr erfahren](#)

Conditions d'utilisation

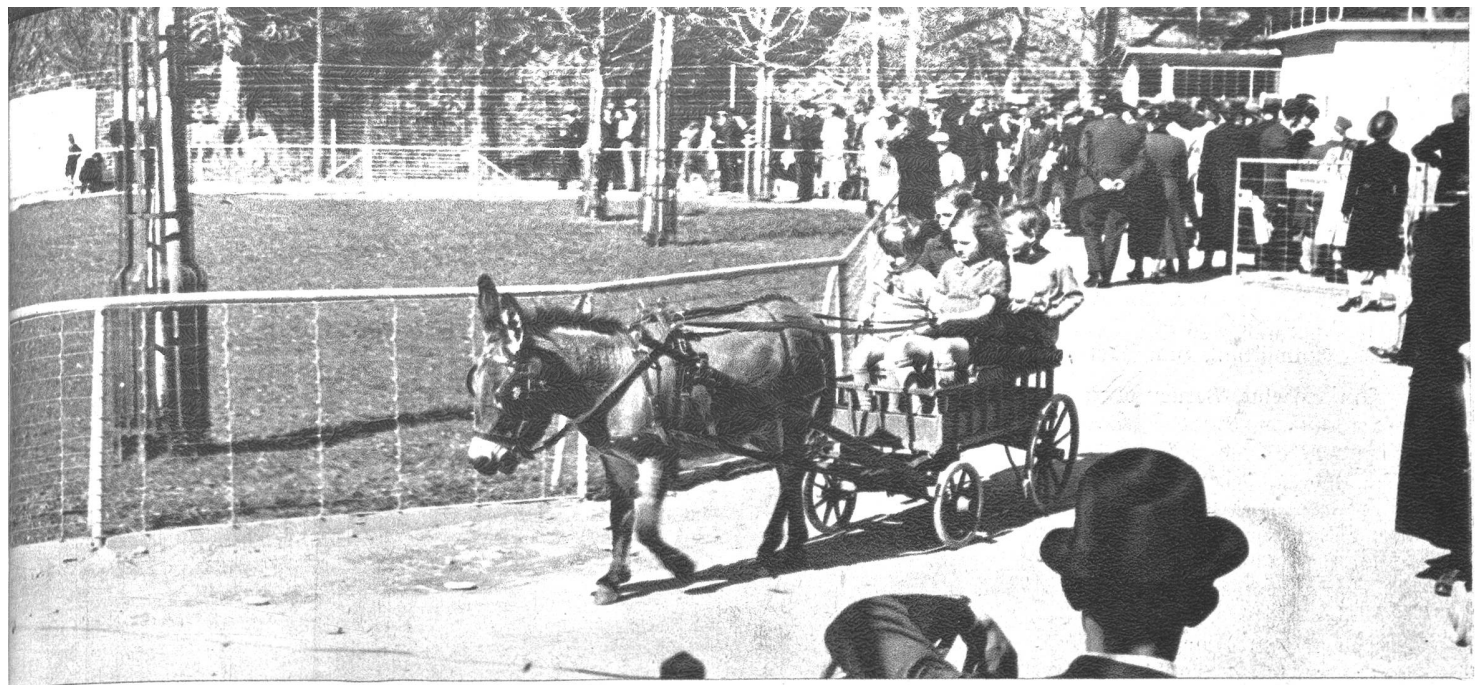
L'ETH Library est le fournisseur des revues numérisées. Elle ne détient aucun droit d'auteur sur les revues et n'est pas responsable de leur contenu. En règle générale, les droits sont détenus par les éditeurs ou les détenteurs de droits externes. La reproduction d'images dans des publications imprimées ou en ligne ainsi que sur des canaux de médias sociaux ou des sites web n'est autorisée qu'avec l'accord préalable des détenteurs des droits. [En savoir plus](#)

Terms of use

The ETH Library is the provider of the digitised journals. It does not own any copyrights to the journals and is not responsible for their content. The rights usually lie with the publishers or the external rights holders. Publishing images in print and online publications, as well as on social media channels or websites, is only permitted with the prior consent of the rights holders. [Find out more](#)

Download PDF: 30.01.2026

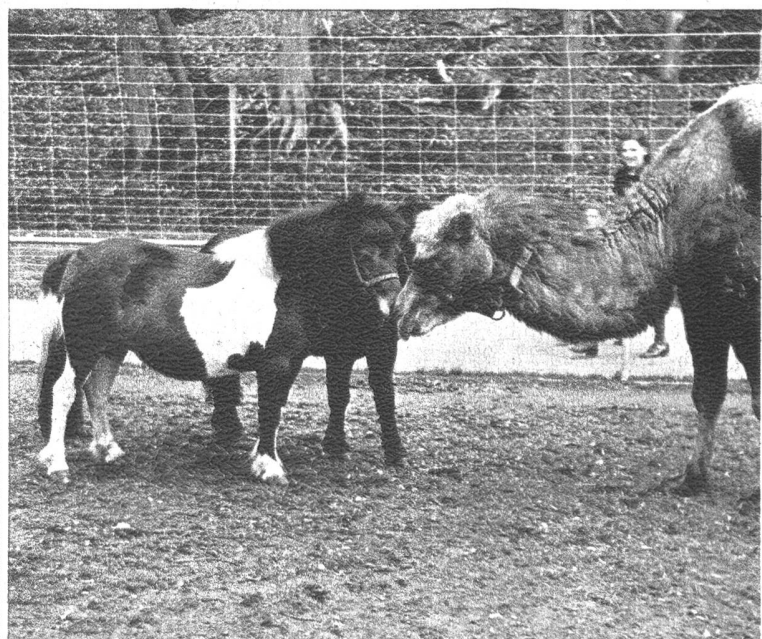
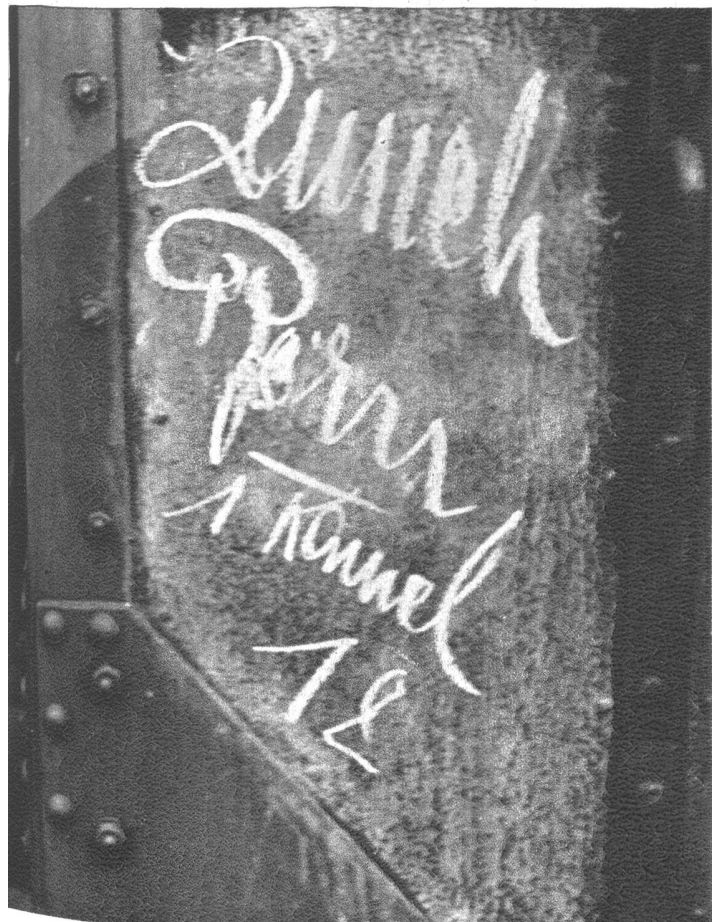
ETH-Bibliothek Zürich, E-Periodica, <https://www.e-periodica.ch>



Das Kamel freundet sich an . . .

Den verschiedenen Kontroversen zum Trotz, freundet sich das Kamel im Tierpark Dählhölzli an und findet überall Zutrauen. Seine höckerige Art ist gar nicht so schlimm, und wenn es auch unmöglich erscheint, ist es doch im Stande, seinen Unterhalt selbst zu verdienen — und das will in diesen so schweren Zeiten wirklich etwas heissen. Wenn man also etwas nicht kann, so muss man sich wegen dem Ausdruck Kamel gar nicht beleidigt fühlen . . . denn das Kamel kann was.

Der Eisenbahnwagen, in dem das Kamel nach Bern gebracht wurde.



Das klassische Sportkleid

Die Einschränkung im Autoverkehr bedingt natürlich auch eine Neugestaltung der Frauenmode. Die sportliche Note kommt viel mehr zum Ausdruck und passt sich selbstverständlich dem Zweck ganz besonders an. Die Verkehrsmittel beschränken sich hauptsächlich auf die Eisenbahn und auf das Velo, dessen Existenz auch schon durch gewisse Vorschriften in Frage gestellt wird. Abgesehen von den kommenden Dingen hat sich der Hosenrock in stärkerem Masse durchgesetzt und als sehr gut brauchbar erwiesen. Ein sportliches Modell kleidet ausnehmend gut, und kombiniert mit einem schicken Hut und Jacke, wirkt das Ensemble sogar sehr elegant.

Modell Scheidegger-Mosimann Bern

