

**Zeitschrift:** Die Berner Woche  
**Band:** 31 (1941)  
**Heft:** 5

**Artikel:** Was die Frau selbst machen kann  
**Autor:** [s.n.]  
**DOI:** <https://doi.org/10.5169/seals-634549>

### **Nutzungsbedingungen**

Die ETH-Bibliothek ist die Anbieterin der digitalisierten Zeitschriften auf E-Periodica. Sie besitzt keine Urheberrechte an den Zeitschriften und ist nicht verantwortlich für deren Inhalte. Die Rechte liegen in der Regel bei den Herausgebern beziehungsweise den externen Rechteinhabern. Das Veröffentlichen von Bildern in Print- und Online-Publikationen sowie auf Social Media-Kanälen oder Webseiten ist nur mit vorheriger Genehmigung der Rechteinhaber erlaubt. [Mehr erfahren](#)

### **Conditions d'utilisation**

L'ETH Library est le fournisseur des revues numérisées. Elle ne détient aucun droit d'auteur sur les revues et n'est pas responsable de leur contenu. En règle générale, les droits sont détenus par les éditeurs ou les détenteurs de droits externes. La reproduction d'images dans des publications imprimées ou en ligne ainsi que sur des canaux de médias sociaux ou des sites web n'est autorisée qu'avec l'accord préalable des détenteurs des droits. [En savoir plus](#)

### **Terms of use**

The ETH Library is the provider of the digitised journals. It does not own any copyrights to the journals and is not responsible for their content. The rights usually lie with the publishers or the external rights holders. Publishing images in print and online publications, as well as on social media channels or websites, is only permitted with the prior consent of the rights holders. [Find out more](#)

**Download PDF:** 14.01.2026

**ETH-Bibliothek Zürich, E-Periodica, <https://www.e-periodica.ch>**

## Was die Frau selbst machen kann



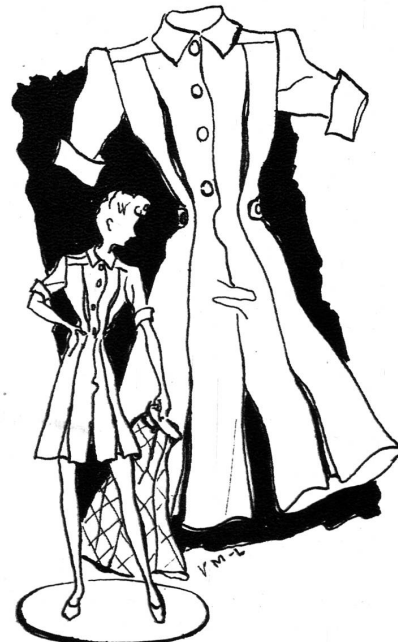
Eine Wäsche Garnitur aus Seide und mit einem Zierstrich aus-  
garniert.



Das Nachthemd für kühle Nächte aus Flanelle oder Barchent, mit  
Kreuzstich an der Passe ausgarniert. Der alte bäuerliche Stil  
wirkt hübsch und jugendlich. Das Material ist in alter Manier  
gemustert.



Ein Nachthemd aus Satinseide mit dazupassender Liseuse. Eine von  
Hand angefertigte Bändchengarnitur verschönert beide Stücke.



Eine neuartige Kombination von Bluse und Hose in einem Stück,  
die in Flanelle oder Barchent für den Winter und in Naturseide  
für den Sommer angefertigt werden kann.



Eine klare, einfache Linie, die bewusst auf überladene Verzierungen verzichtet, zeichnet diese Modelle aus.

Die Blouses chemisiers, die am Anfang der Saison mit fein plissierten Jupes getragen wurden, kehren als Oberteil der Nachmittagskleider wieder.

Die Taschen, die im vergangenen Jahr sehr oft übertriebene Dimensionen angenommen hatten, sind — wenn auch nicht ganz verschwunden — auf kleine dekorative Formen zurückgegangen.