

**Zeitschrift:** Die Berner Woche  
**Band:** 31 (1941)  
**Heft:** 5

## Titelseiten

### Nutzungsbedingungen

Die ETH-Bibliothek ist die Anbieterin der digitalisierten Zeitschriften auf E-Periodica. Sie besitzt keine Urheberrechte an den Zeitschriften und ist nicht verantwortlich für deren Inhalte. Die Rechte liegen in der Regel bei den Herausgebern beziehungsweise den externen Rechteinhabern. Das Veröffentlichen von Bildern in Print- und Online-Publikationen sowie auf Social Media-Kanälen oder Webseiten ist nur mit vorheriger Genehmigung der Rechteinhaber erlaubt. [Mehr erfahren](#)

### Conditions d'utilisation

L'ETH Library est le fournisseur des revues numérisées. Elle ne détient aucun droit d'auteur sur les revues et n'est pas responsable de leur contenu. En règle générale, les droits sont détenus par les éditeurs ou les détenteurs de droits externes. La reproduction d'images dans des publications imprimées ou en ligne ainsi que sur des canaux de médias sociaux ou des sites web n'est autorisée qu'avec l'accord préalable des détenteurs des droits. [En savoir plus](#)

### Terms of use

The ETH Library is the provider of the digitised journals. It does not own any copyrights to the journals and is not responsible for their content. The rights usually lie with the publishers or the external rights holders. Publishing images in print and online publications, as well as on social media channels or websites, is only permitted with the prior consent of the rights holders. [Find out more](#)

**Download PDF:** 17.04.2026

**ETH-Bibliothek Zürich, E-Periodica, <https://www.e-periodica.ch>**



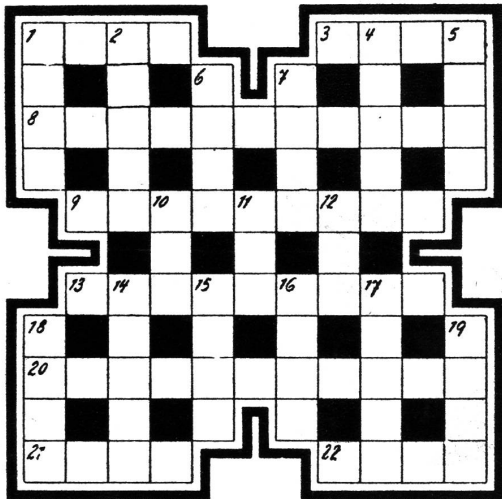
Im Diemtigtal: Auf dem Gipfel des Twirienhorn. (Phot. H. v. Allmen)



Wie sich der kleine Jakobli die Schussfahrt einer Schi-Kanone vorstellt.



„Mensch, sind Sie ein Glücksvogel — gestern gegen Unfall versichert und heute schon ein Ziegelstein auf den Kopf.“



### Kreuzwörterrätsel

Waagrecht: Brennmaterial 3. Viehhändler 8. Handarbeitsgerät 9. Baumfrucht 13. Insekt 20. Südfrucht 21. Singweise 22. Wasserpflanze.

Senkrecht: 1. Wasserfahrzeug 2. Schwimmvogel 10. Kanton 11. Raubvogel 6. Nahrungsmittel 7. griech. Insel 4. Getreidemass 5. Riesenschlange 12. Zahl 14. Baum des Südens 15. Lastenheber 16. holländ. Käsestadt 17. deutsches Gebirge 18. Insektenfresser 19. deutscher Strom.

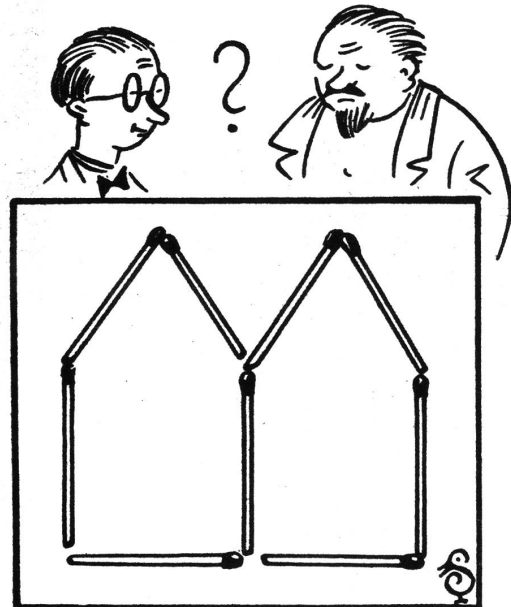
(Auflösung folgt in nächster Nummer)

Auflösung des Schachbretträtsels aus letzter Nummer.

1. Futteral. 2. Kanonade. 3. Gamasche. 4. Schalmel. 5. Konsorte. 6. Splitter. 7. Operette. 8. Zoegling.

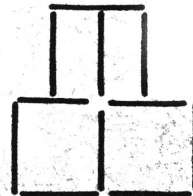
Auflösung der Suchaufgabe aus letzter Nr.

Die Wanne hat nur einen Reifen. 2. Die Wanne hat nur ein Griffloch. 3. Der Eimer ist voll und hat trotzdem ein Loch. 4. Der Eimer hat die hintere Bügelöse an falscher Stelle. 5. Der Schemel hat nur drei Beine. 6. Der Schemelfuss links vorne ist oben nicht zu sehen. 7. Der Wasserhahn sitzt an falscher Stelle. 8. Die Schürze ist nicht fest. 9. Das Wäschestück ist nur mit einer Klammer befestigt. 10. Die Wäscheleine schwebt in der Luft. 11. Die Waschfrau hat zwei ungleiche Schuhe an.



### Streichholzaufgabe

Die Figur ist gebildet aus 9 Hölzern. Durch Umlegen von 3 Hölzern soll 1 Quadrat und 4 Dreiecke entstehen. (Auflösung folgt in nächster Nummer)



Auflösung der Streichholzaufgabe aus letzter Nummer.