

**Zeitschrift:** Die Berner Woche  
**Band:** 29 (1939)  
**Heft:** 5

**Artikel:** Adelboden : der Dorfkern zwischen Schrenzigraben und Schmittengraben im Grundriss  
**Autor:** Studer, E.  
**DOI:** <https://doi.org/10.5169/seals-635631>

### **Nutzungsbedingungen**

Die ETH-Bibliothek ist die Anbieterin der digitalisierten Zeitschriften auf E-Periodica. Sie besitzt keine Urheberrechte an den Zeitschriften und ist nicht verantwortlich für deren Inhalte. Die Rechte liegen in der Regel bei den Herausgebern beziehungsweise den externen Rechteinhabern. Das Veröffentlichen von Bildern in Print- und Online-Publikationen sowie auf Social Media-Kanälen oder Webseiten ist nur mit vorheriger Genehmigung der Rechteinhaber erlaubt. [Mehr erfahren](#)

### **Conditions d'utilisation**

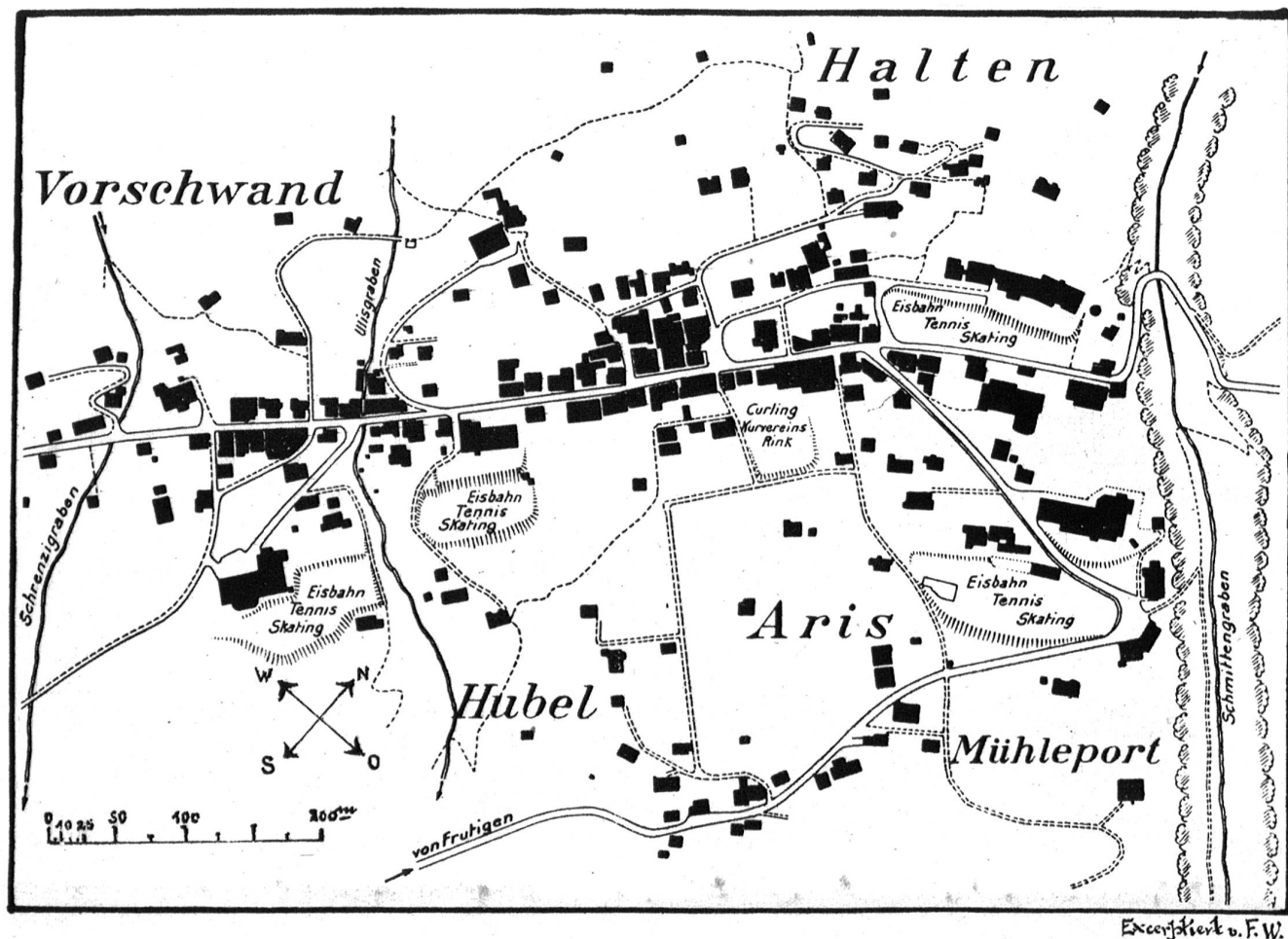
L'ETH Library est le fournisseur des revues numérisées. Elle ne détient aucun droit d'auteur sur les revues et n'est pas responsable de leur contenu. En règle générale, les droits sont détenus par les éditeurs ou les détenteurs de droits externes. La reproduction d'images dans des publications imprimées ou en ligne ainsi que sur des canaux de médias sociaux ou des sites web n'est autorisée qu'avec l'accord préalable des détenteurs des droits. [En savoir plus](#)

### **Terms of use**

The ETH Library is the provider of the digitised journals. It does not own any copyrights to the journals and is not responsible for their content. The rights usually lie with the publishers or the external rights holders. Publishing images in print and online publications, as well as on social media channels or websites, is only permitted with the prior consent of the rights holders. [Find out more](#)

**Download PDF:** 23.02.2026

**ETH-Bibliothek Zürich, E-Periodica, <https://www.e-periodica.ch>**



# Adelsboden

## Der Dorfkern zwischen Schrenzigraben und Schmittengraben im Grundriß

nach den Aufnahmen von E. Studer, Ing. und Vermessungsbureau Spiez 1937.

Das eigentliche Dorf Adelsboden nimmt in der sehr großräumigen Berggemeinde gleichen Namens nur einen bescheidenen Teil des ganzen Gemeindebanns ein. Der zentrale Teil der Terrasseniedlung mit den weitaus meisten Gaststätten (Hotels, Pensionen und Kinderheimen), den Eisbahn-, Tennis-, Skating- und andern Sportplätzen, den 3 Kirchen (reformierte, röm.-katholische und der englischen), zahlreichen Magazinen (Läden), Restaurants, Tea-Rooms, Post- und Telegraphenbureau, Ver-

lehr- und Reisebureau, Autogaragen, Apotheke usw. liegt zwischen Schrenzi- und Schmittengraben. Sein Grundriß läßt die Siedlung Adelsboden als ein deutliches Reihen- oder Straßendorf erkennen, worin infolge Platzmangels jetzt auch in den von der Dorfstraße mehr oder weniger abgelegenen Fluren, Halten, Hubel, Aris, Mühleport und Vorschwand Bauplätze ausgewählt werden.

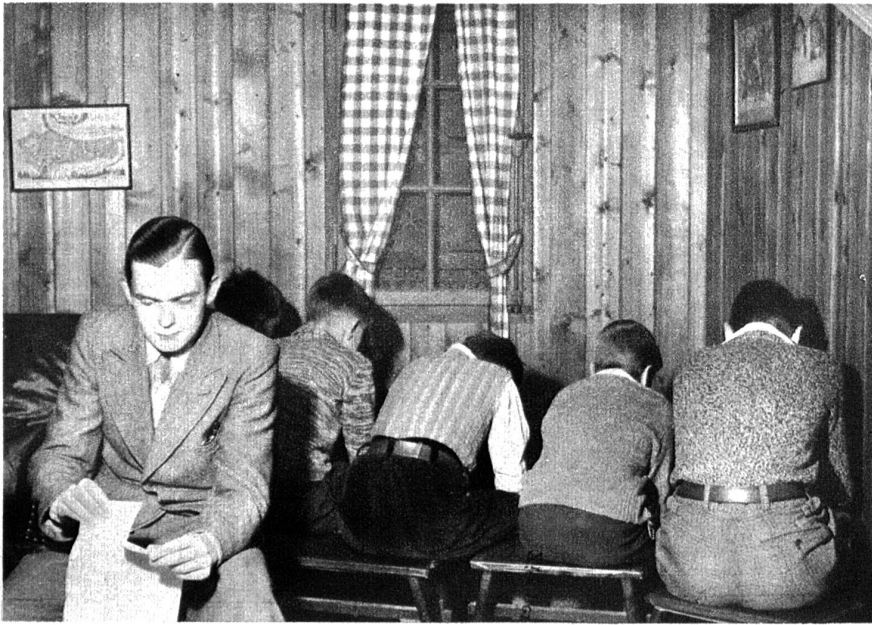


Adelboden vor ungefähr 50 Jahren. Blick ins Engstligental und auf den Wildstrubel.



Das heutige Adelboden. Blick auf dessen zentralen Teil zwischen Schmittengraben und Schrenziggraben.

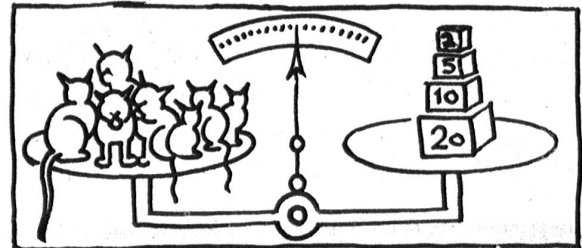
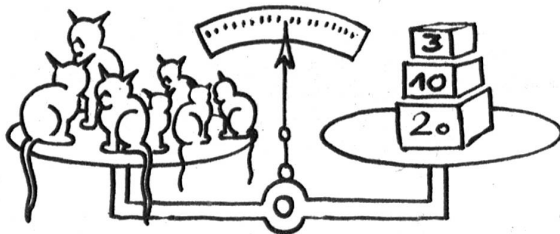




Was ist das? Geräusche erraten ist schwierig.



Hat er eine lange Leitung?



Drei alte Katzen und vier junge Katzen wiegen zusammen 33 Pfund. Vier alte Katzen und drei junge Katzen wiegen zusammen 37 Pfund. Wie viel wiegt eine alte und wieviel eine junge Katze?



Fünfliberschieben.  
Ein „Bordspiel“ im  
Zimmer.