

Bilderschau der Berner Woche

Objektyp: **Group**

Zeitschrift: **Die Berner Woche in Wort und Bild : ein Blatt für heimatliche Art und Kunst**

Band (Jahr): **21 (1931)**

Heft 11

PDF erstellt am: **21.09.2024**

Nutzungsbedingungen

Die ETH-Bibliothek ist Anbieterin der digitalisierten Zeitschriften. Sie besitzt keine Urheberrechte an den Inhalten der Zeitschriften. Die Rechte liegen in der Regel bei den Herausgebern.

Die auf der Plattform e-periodica veröffentlichten Dokumente stehen für nicht-kommerzielle Zwecke in Lehre und Forschung sowie für die private Nutzung frei zur Verfügung. Einzelne Dateien oder Ausdrucke aus diesem Angebot können zusammen mit diesen Nutzungsbedingungen und den korrekten Herkunftsbezeichnungen weitergegeben werden.

Das Veröffentlichen von Bildern in Print- und Online-Publikationen ist nur mit vorheriger Genehmigung der Rechteinhaber erlaubt. Die systematische Speicherung von Teilen des elektronischen Angebots auf anderen Servern bedarf ebenfalls des schriftlichen Einverständnisses der Rechteinhaber.

Haftungsausschluss

Alle Angaben erfolgen ohne Gewähr für Vollständigkeit oder Richtigkeit. Es wird keine Haftung übernommen für Schäden durch die Verwendung von Informationen aus diesem Online-Angebot oder durch das Fehlen von Informationen. Dies gilt auch für Inhalte Dritter, die über dieses Angebot zugänglich sind.

Bilderbuch der Berner Woche

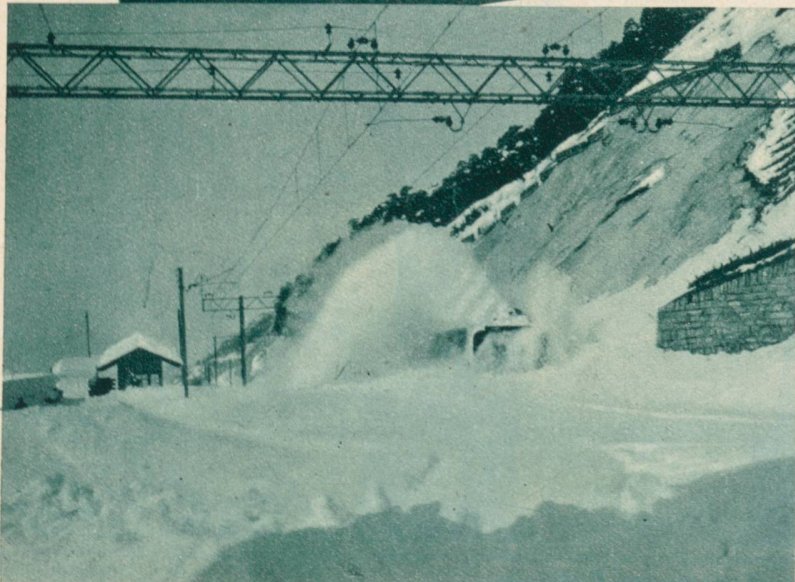
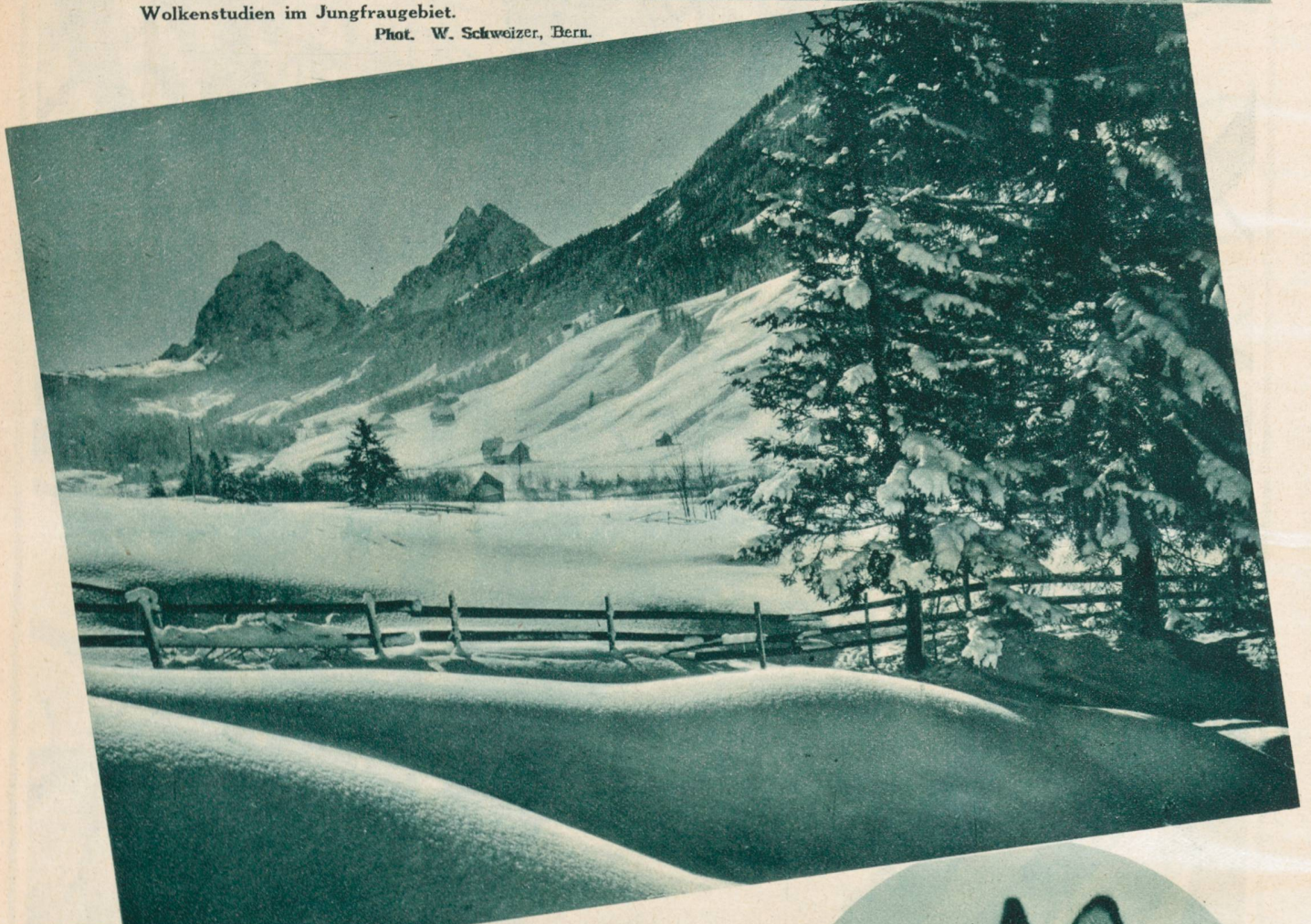


Baumsilhouette am Bielersee.

Phot. C. Schnell, Bern.



Wolkenstudien im Jungfraugebiet.
 Phot. W. Schweizer, Bern.



Schneeflug auf der Alpenbahn.
 Phot. Schneider,



Polarhund der Jungfraubahn. Phot. W. Schweizer, Bern.

Bild Mitte:

Winter im Aatal bei Einsiedeln, im Hintergrund die beiden Mythen.

Photo F. Ott-Kretschmer.

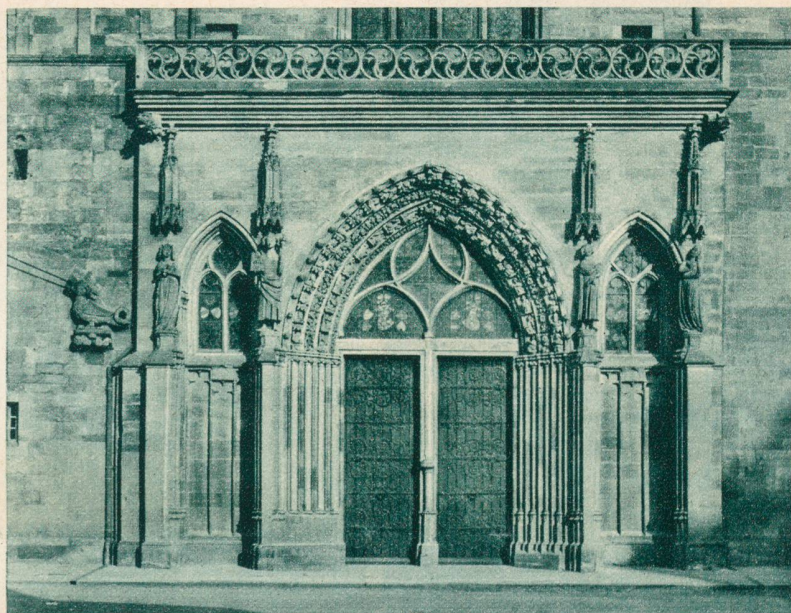


Photo W. Schweizer, Bern.



Nebelmeer auf Jungfrauoch.

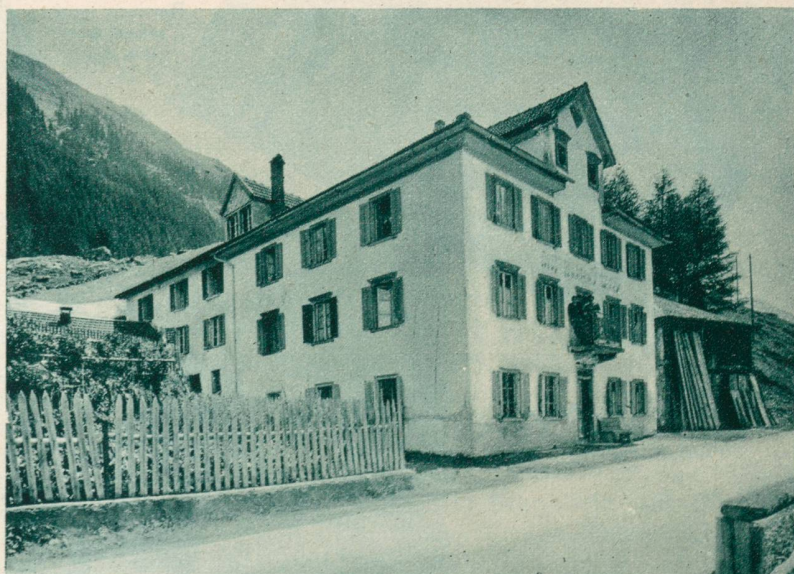
Photo W. Gaberell,



Neuentdeckte Skulpturen am Basler Münster.

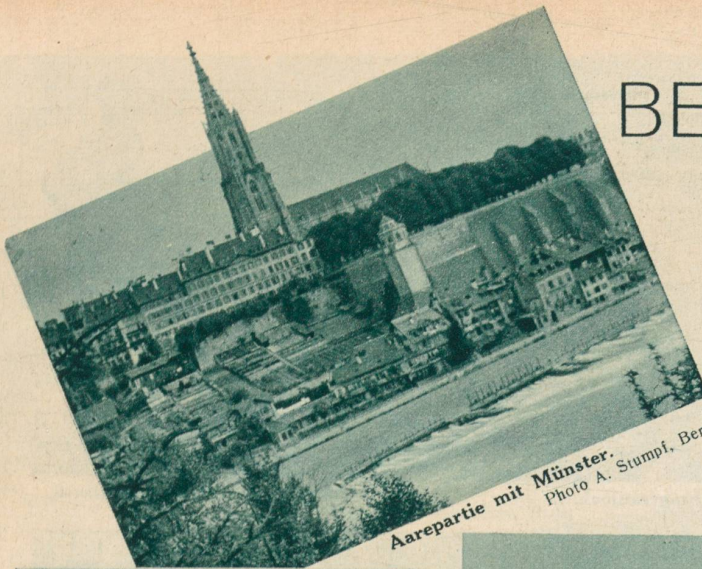
Am Hauptportal des Münsters in Basel wurden in neuester Zeit prachtvolle Skulpturen entdeckt, welche etwa aus dem Jahre 1270 stammen und Meisterstücke mittelalterlicher Bildhauerkunst darstellen. Bis anhin waren diese Skulpturen durch Gitterwerk verborgen.

Photos W. Gallas, Zürich.

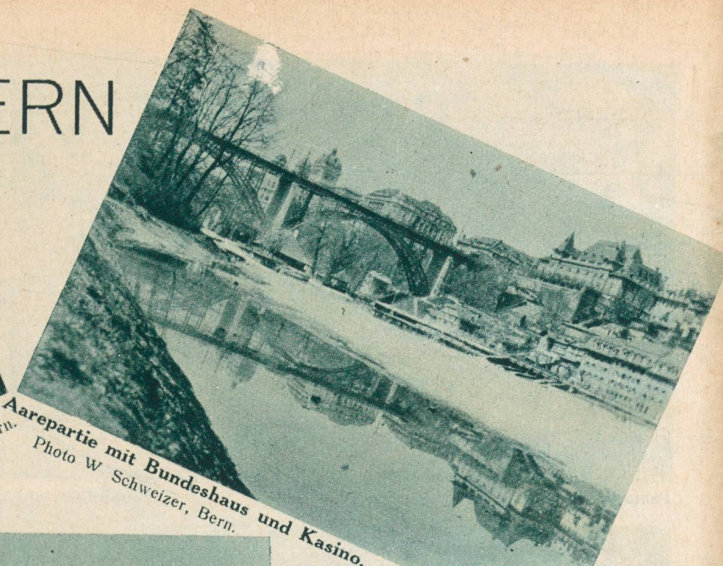


Das Gasthaus «zur Post» in La Platta an der Lukmanierstraße in Graubünden wurde von einer Lawine zerstört, wobei sieben Personen den Tod fanden.
Photo J. Kälin, Küsnacht (Zürich).

BERN



Aarepartie mit Münster.
Photo A. Stumpf, Bern.



Aarepartie mit Bundeshaus und Kasino.
Photo W. Schweizer, Bern.



Nydeckquartier, der älteste Stadtteil Berns.
Photo W. Schweizer



Ein junger Schweizer von Bern, in dem sich der alte und der neue Kantonsteil vereinigen, sodaß er als der heute vollendetste Typus des Berners angesehen werden darf.



Der Kindlfräserbrunnen am Kornhausplatz.
Photo Künzli, Bern.



Markt bei den Berner Lauben.
Photo W. Schweizer, Bern.



Berner Oberländer Bauern.
Photo A. Klopstein, Adelboden.



Links:
Im Aaregrien bei Bern.
Phot. W. Schweizer, Bern.