

**Zeitschrift:** Die Berner Woche in Wort und Bild : ein Blatt für heimatliche Art und Kunst  
**Band:** 23 (1933)  
**Heft:** 49  
  
**Rubrik:** Bilderschau der Berner Woche

### **Nutzungsbedingungen**

Die ETH-Bibliothek ist die Anbieterin der digitalisierten Zeitschriften auf E-Periodica. Sie besitzt keine Urheberrechte an den Zeitschriften und ist nicht verantwortlich für deren Inhalte. Die Rechte liegen in der Regel bei den Herausgebern beziehungsweise den externen Rechteinhabern. Das Veröffentlichen von Bildern in Print- und Online-Publikationen sowie auf Social Media-Kanälen oder Webseiten ist nur mit vorheriger Genehmigung der Rechteinhaber erlaubt. [Mehr erfahren](#)

### **Conditions d'utilisation**

L'ETH Library est le fournisseur des revues numérisées. Elle ne détient aucun droit d'auteur sur les revues et n'est pas responsable de leur contenu. En règle générale, les droits sont détenus par les éditeurs ou les détenteurs de droits externes. La reproduction d'images dans des publications imprimées ou en ligne ainsi que sur des canaux de médias sociaux ou des sites web n'est autorisée qu'avec l'accord préalable des détenteurs des droits. [En savoir plus](#)

### **Terms of use**

The ETH Library is the provider of the digitised journals. It does not own any copyrights to the journals and is not responsible for their content. The rights usually lie with the publishers or the external rights holders. Publishing images in print and online publications, as well as on social media channels or websites, is only permitted with the prior consent of the rights holders. [Find out more](#)

**Download PDF:** 23.02.2026

**ETH-Bibliothek Zürich, E-Periodica, <https://www.e-periodica.ch>**



# Bilderbuch der Berner Woche



**Die höchstgelegene Staumauer in Europa**

Photo K. Egli, Zürich.

wird zurzeit im Dixtal, 20 km südlich von Sitten im Kanton Wallis, gebaut. Wenn sie auch nicht die größte ist, so ist sie mit ihrer Lage von 2180 Meter ü. M. die höchstgelegene Staumauer in Europa. — Blick auf die Innenseite eines Gewölbeblockes der Dixence-Staumauer. Deutlich ist der offengelassene Hohlraum des Blockes erkennbar. Oben die verschiebbare Baubrücke.





**Das neue rumänische Kabinett.** Unser Bild zeigt die Mitglieder des neuen rumänischen Kabinetts nach dem Empfang durch den König.  
Photo Associated Press.



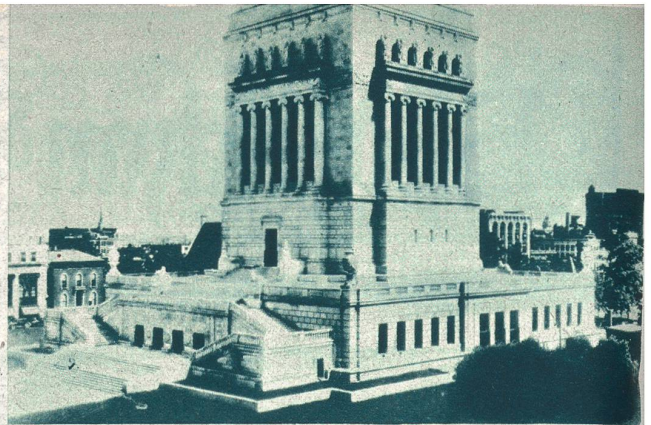
**Zum 10. Todestage Gustav Eiffels.** Im Dezember 1923 starb der Erbauer des Eiffelturms in Paris, Gustav Eiffel.  
Photo Delius, Nizza.



**Unruhen bei den spanischen Wahlen.** Bei den spanischen Wahlen kam es an verschiedenen Stellen des Landes zu blutigen Zusammenstößen zwischen Arbeitern und Polizei, bei denen zahlreiche Tote und Schwerverletzte zu verzeichnen waren. — Unser Bild zeigt das Vorgehen der berittenen Polizei gegen die Demonstranten.  
Photo Wide World, Berlin.

**Rechts: Ein Kriegsdenkmal für 40 Millionen Franken.**

Dieses monumentale Bauwerk wurde in Indianapolis (U. S. A.) zu Ehren der Gefallenen des Weltkrieges errichtet und kürzlich feierlich eingeweiht. Der 75 Meter hohe Tempel enthält ein Museum und Versammlungsräume für vaterländische Vereine.  
Photo Keystone View Co.



**Rechts: Hohe italienische Auszeichnung für Frau von Ihne.**

Der König von Italien verlieh anlässlich seines Geburtstages der deutschen Kriegsblinden - Mutter, Frau von Ihne, einer geborenen Italienerin, die »Medaglia doro di Propaganda de la croce rossa italiana«.  
Presse-Photo Berlin.



**Rechts: Ein Bergarbeiter wird Millionär.**

Der Hauptgewinn der 2. Ziehung der französischen National-Lotterie ist diesmal nach Avignon gefallen, wo ein armer Kohlenbergarbeiter der glückliche Gewinner ist. Unser Bild zeigt Louis Ribière mit seiner Frau und deren Geschwister.  
Photo Keystone View Co.



**Van der Lubbe verlangt sein Urteil.** Kürzlich begann die dritte Phase des Reichstagsbrandprozesses mit einer Sensation, indem van der Lubbe zu sprechen anfang. Nachdem er seit Beginn des Prozesses geschwiegen oder nur einsilbige, oft unverständliche Antworten gegeben hatte, stellte er jetzt ganz unerwartet Fragen und macht längere, zusammenhängende Aussagen. Er verlangte von den Richtern eine beschleunigte Urteilsfindung. — Unser Bild zeigt van der Lubbe während den Verhandlungen vor dem Richtertisch.  
Photo Wide World, Berlin.

**Links: Londons großer Tag — der König fährt zur Thronrede.** Übersicht des glanzvollen historischen Zuges der königlichen Gala-kutsche bei der Ankunft vor dem Parlamentsgebäude in London.  
Photo Associated Press.





**Von der Jahrhundertfeier der Schweizerischen Offiziersgesellschaft in Zürich,** an welcher Offiziere aus allen Landesteilen, ebenso die ausländischen Militär-Attachés, sowie der Bundesrat und die Zürcher Regierung teilnahmen.

**Oben: Bundes-Präsident Schulthess** anlässlich seiner offiziellen Ansprache am Bankett der Ehrengäste im Hotel Baur au Lac.

**Links: Bundesrat Motta** im Gespräch mit Oberstdivisionär a. D. Frey. Photopress, Zürich



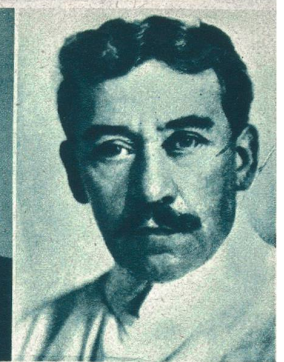
An Stelle des mit dem Kommando des 2. Armee-korps betrauten Oberstdivisionär Wille wurde **Oberst Borel von Couvet**, bisher Kommandant der Zentralschulen in Thun, zum Waffenchef der Infanterie ernannt.

Photopress, Zürich.

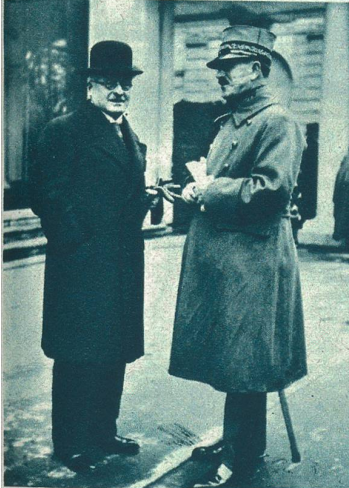


**Dr. Kaul Weber, Bern,** ist aus dem Wettbewerb für das Festspiel des Eidg. Sängerfestes 1935 in Basel mit dem ersten Preis ausgezeichnet worden. Sein Festspiel, bestehend aus vier Bildern: Vorspiel, Chaos, Schweizerseele, wird am Eidgen. Sängerfest 1935 zur Aufführung gelangen.

Photopress, Zürich.

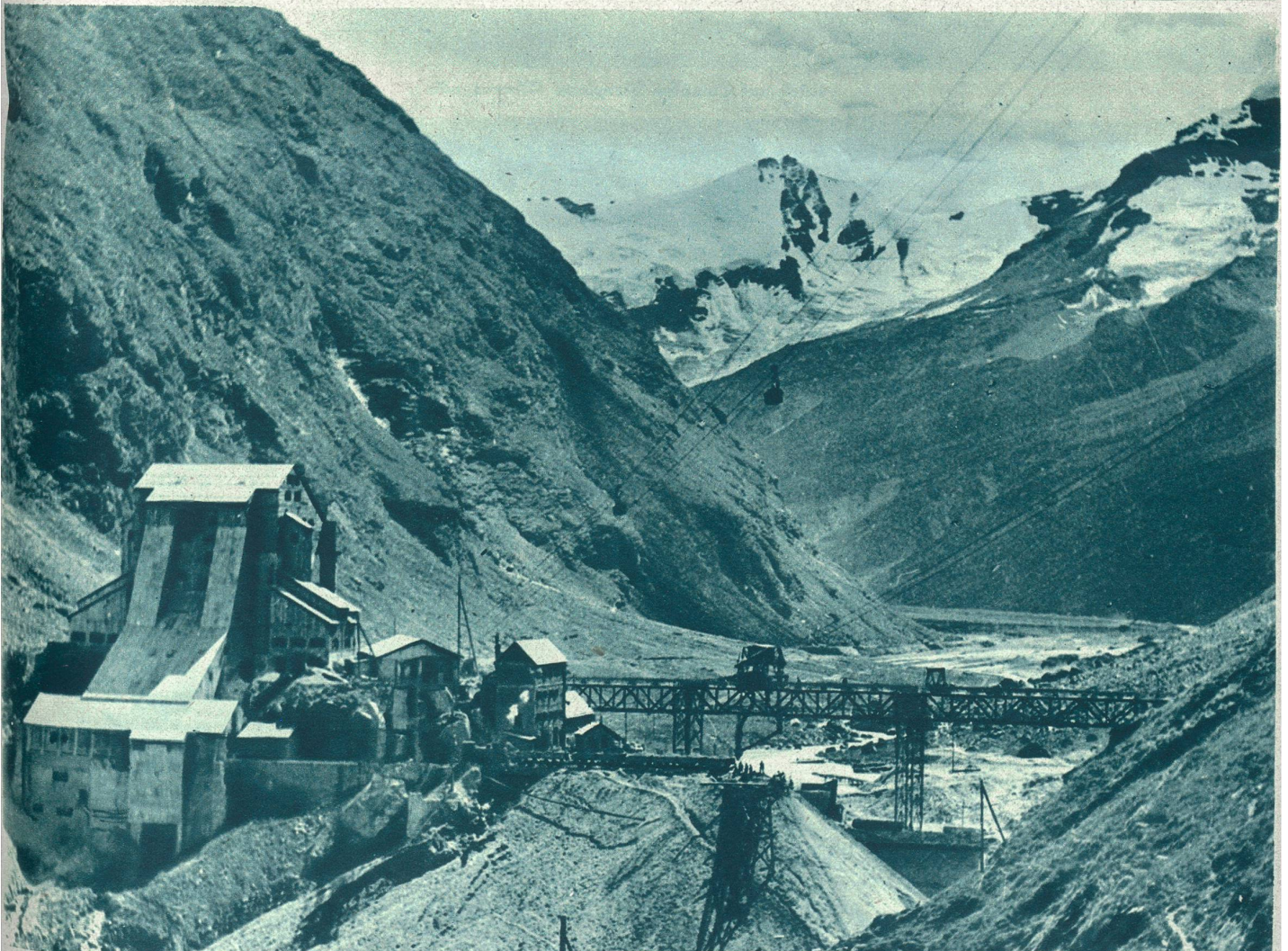
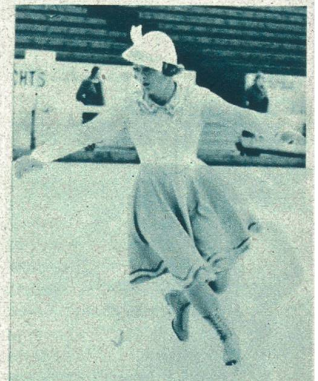


**Dr. Alfred Labhart,** der neue Rektor der Basler Universität. Photopress, Zürich.



**Rechts: Sonja Henie in Zürich.** Die Eislauftweltmeisterin Sonja Henie (Norwegen) gastierte kürzlich anlässlich der Eröffnung der Sportsaison auf der Dolder-Kunsteisbahn in Zürich. Unser Bild zeigt die Weltmeisterin während ihren Darbietungen.

Photopress, Zürich.



Die höchstgelegene Staumauer in Europa. Unser Bild zeigt die Generalansicht des Staumauerwerks und des Bauplatzes im Dixtal. Im Hintergrund die Berge des Dixtales und das Flüßchen Dixence. Photo K. Egli, Zürich.





Blick auf Campfer-Silvaplana (Oberengadin).

Phot. A. Steiner, St. Moritz



Im Dischmatal bei Davos.

Photo E. Meerkämper, Davos