

Zeitschrift: Die Berner Woche in Wort und Bild : ein Blatt für heimatliche Art und Kunst
Band: 21 (1931)
Heft: 14

Rubrik: Bilderschau der Berner Woche

Nutzungsbedingungen

Die ETH-Bibliothek ist die Anbieterin der digitalisierten Zeitschriften auf E-Periodica. Sie besitzt keine Urheberrechte an den Zeitschriften und ist nicht verantwortlich für deren Inhalte. Die Rechte liegen in der Regel bei den Herausgebern beziehungsweise den externen Rechteinhabern. Das Veröffentlichen von Bildern in Print- und Online-Publikationen sowie auf Social Media-Kanälen oder Webseiten ist nur mit vorheriger Genehmigung der Rechteinhaber erlaubt. [Mehr erfahren](#)

Conditions d'utilisation

L'ETH Library est le fournisseur des revues numérisées. Elle ne détient aucun droit d'auteur sur les revues et n'est pas responsable de leur contenu. En règle générale, les droits sont détenus par les éditeurs ou les détenteurs de droits externes. La reproduction d'images dans des publications imprimées ou en ligne ainsi que sur des canaux de médias sociaux ou des sites web n'est autorisée qu'avec l'accord préalable des détenteurs des droits. [En savoir plus](#)

Terms of use

The ETH Library is the provider of the digitised journals. It does not own any copyrights to the journals and is not responsible for their content. The rights usually lie with the publishers or the external rights holders. Publishing images in print and online publications, as well as on social media channels or websites, is only permitted with the prior consent of the rights holders. [Find out more](#)

Download PDF: 22.01.2026

ETH-Bibliothek Zürich, E-Periodica, <https://www.e-periodica.ch>

Bilder aus der Berner Woche



Osterstimmung. Frühling bei Ronco, ob Ascona, am Langensee.

Phot. E. Steinemann, Locarno



Festungsturm mit Graben und Eingang.
Phot. A. Kern, Lausanne.

Im Kreis: Das Schloß von Osten gesehen.
Phot. W. Schweizer, Bern.



Chillon
am Genfersee

Schloß Chillon
am oberen Ende
des Genfersees
gelegen, alter
savoyischer Her-
zogssitz, Zeuge
aus den verschie-
denen Fehden
zwischen Savoyen
und dem aufstre-
benden Bern, ist
heute noch eine
prächtige Zierde
dieses großen,
bergumrahmten
Seebeckens, das
auf Landkarten
früherer Jahrhun-
derte den Namen
«Bernersee»
trägt.



Wehrturm gegen den Festungsgraben.
Phot. W. Schweizer, Bern.



Schloß Chillon mit den Dents du Midi.
Phot. A. Kern, Lausanne.

Zweifacher Kerker! — Wand und Welle
Macht zum lebend'gen Grab die Zelle. Byron



In Chillons Kerker tief und grau,
Stehn sieben Pfeiler von gotischem Bau.

Phot.
Max Burkhardt, Arbon.



Eingang zum innern Hof. Phot. W. Schweizer, Bern.

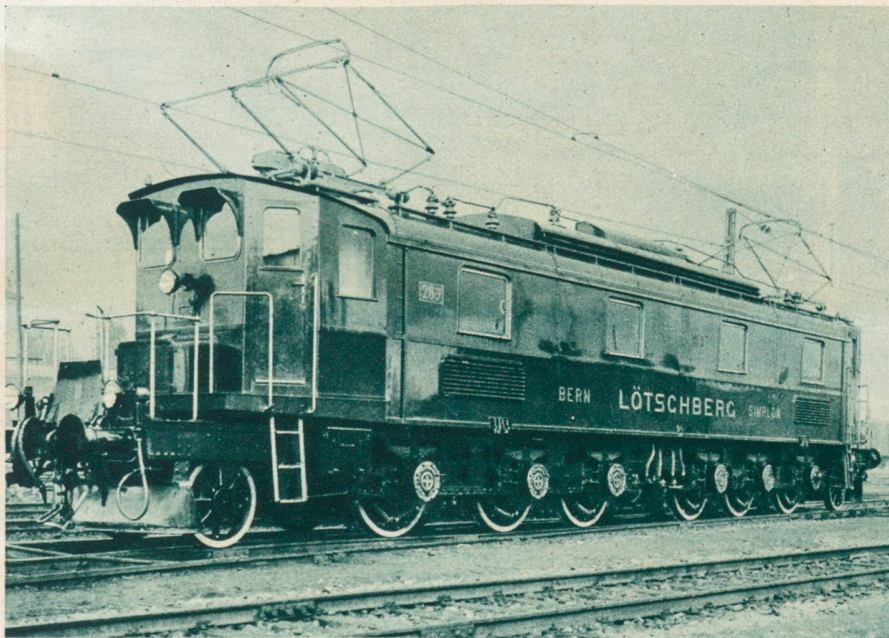


Zum 20jährigen Lötschberg-Durchstich-Jubiläum (31. März 1911):
Bohrmaschinen an der Arbeit. Phot. A. Kern, Lausanne.



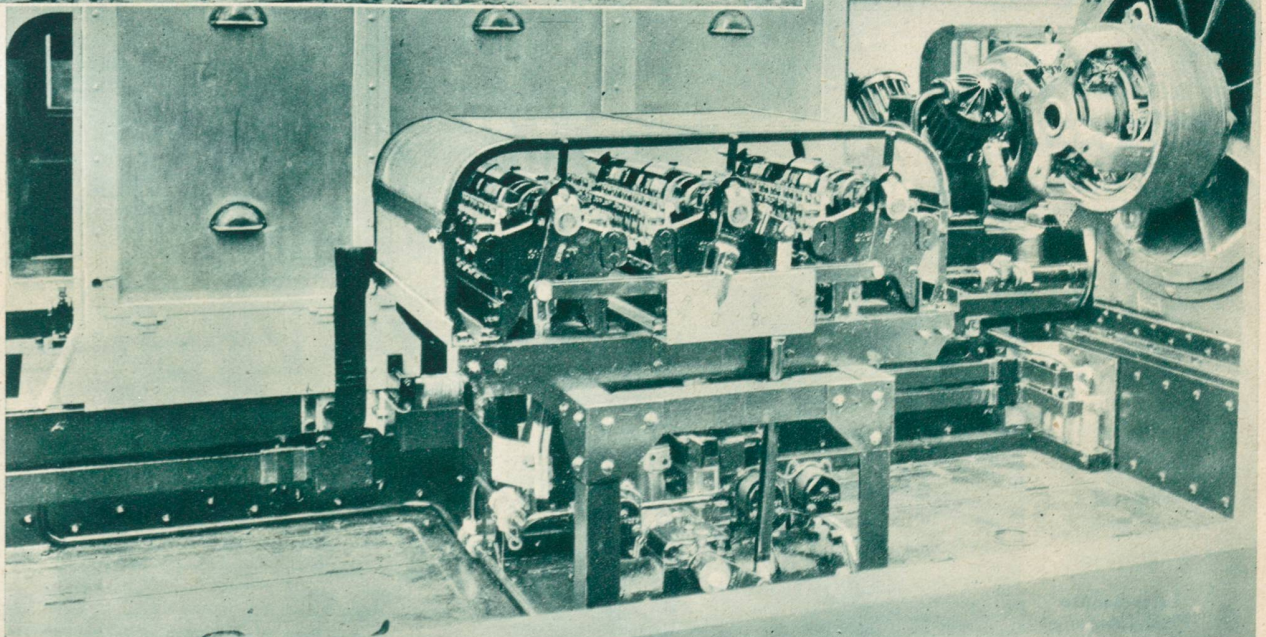
Karfreitag.
Das Bild stellt ein Werk des bekannten
Künstlers Kober in Zug dar.

Photo A. Krenn, Zürich.



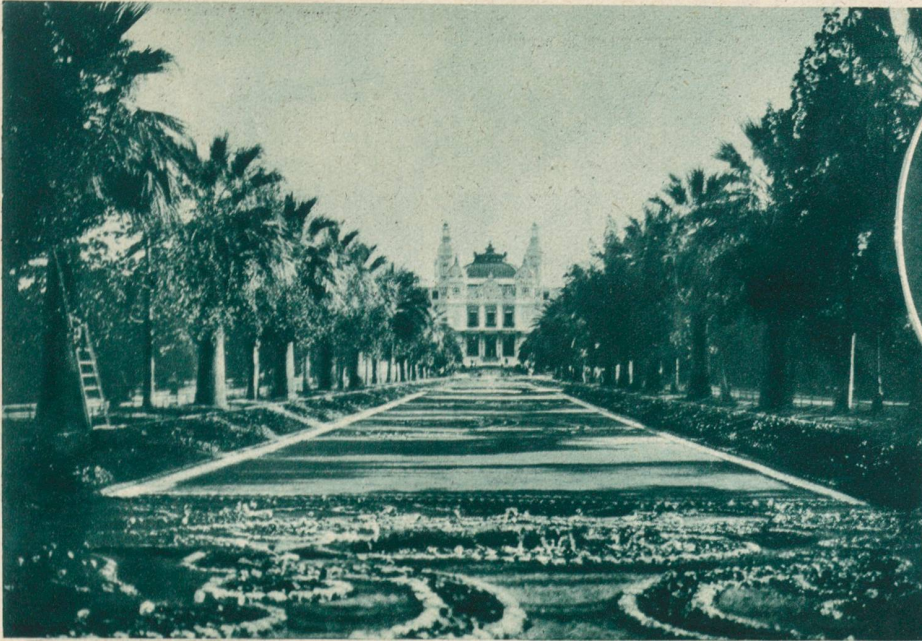
**Bild links: Die größte elektrische
Einphasen-Lokomotive der Welt**
ist nicht in Amerika, sondern in der
Schweiz. In diesen Tagen wurde nämlich
eine neue Einphasen-Lokomotive von 4500
Pferdestärken auf der Berner Alpenbahn
(Bern—Lötschberg—Simplon) in Betrieb
gestellt. Die Maschine zieht auf einer
Steigung von 27 pro Mille einen Zug von
600 Tonnen Anhängelast mit 50 km Ge-
schwindigkeit. Die Normalgeschwindigkeit
beträgt 75 km, das Eigengewicht 142
Tonnen, die Länge 20,26 m.

Phot. W. Schweizer, Bern.



Innenansicht der neuen Lokomotive.

Photo W. Schweizer, Bern.



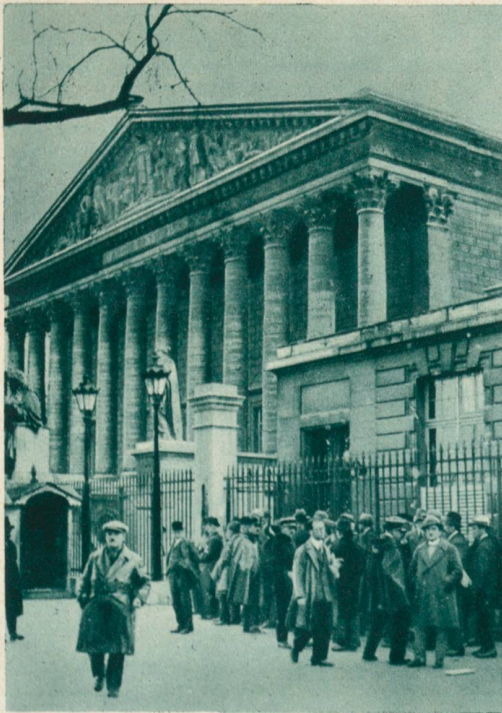
Die berühmte Palmenallee vor dem Kasino
in Monte Carlo.

Phot. A. Krenn, Zürich.



Der Direktor des schweizer. Landes-
museums in Zürich, Prof. Dr. Hans
Lehmann, feierte am 28. März seinen
70. Geburtstag.

Phot. A. Krenn, Zürich.



Die Neugierigen
vor dem Palais
Bourbon
in Paris
bei Parlaments-
Eröffnung.



Nichts neues unter der Sonne.

Der Damenrauch ist uralter Brauch im Wallis. Motiv am Ferdenpaß, Lötschental.



Interessante
Flußverlegung
in Savoyen.