

Zeitschrift: Die Berner Woche in Wort und Bild : ein Blatt für heimatliche Art und Kunst
Band: 21 (1931)
Heft: 8

Rubrik: Bilderschau der Berner Woche

Nutzungsbedingungen

Die ETH-Bibliothek ist die Anbieterin der digitalisierten Zeitschriften auf E-Periodica. Sie besitzt keine Urheberrechte an den Zeitschriften und ist nicht verantwortlich für deren Inhalte. Die Rechte liegen in der Regel bei den Herausgebern beziehungsweise den externen Rechteinhabern. Das Veröffentlichen von Bildern in Print- und Online-Publikationen sowie auf Social Media-Kanälen oder Webseiten ist nur mit vorheriger Genehmigung der Rechteinhaber erlaubt. [Mehr erfahren](#)

Conditions d'utilisation

L'ETH Library est le fournisseur des revues numérisées. Elle ne détient aucun droit d'auteur sur les revues et n'est pas responsable de leur contenu. En règle générale, les droits sont détenus par les éditeurs ou les détenteurs de droits externes. La reproduction d'images dans des publications imprimées ou en ligne ainsi que sur des canaux de médias sociaux ou des sites web n'est autorisée qu'avec l'accord préalable des détenteurs des droits. [En savoir plus](#)

Terms of use

The ETH Library is the provider of the digitised journals. It does not own any copyrights to the journals and is not responsible for their content. The rights usually lie with the publishers or the external rights holders. Publishing images in print and online publications, as well as on social media channels or websites, is only permitted with the prior consent of the rights holders. [Find out more](#)

Download PDF: 23.02.2026

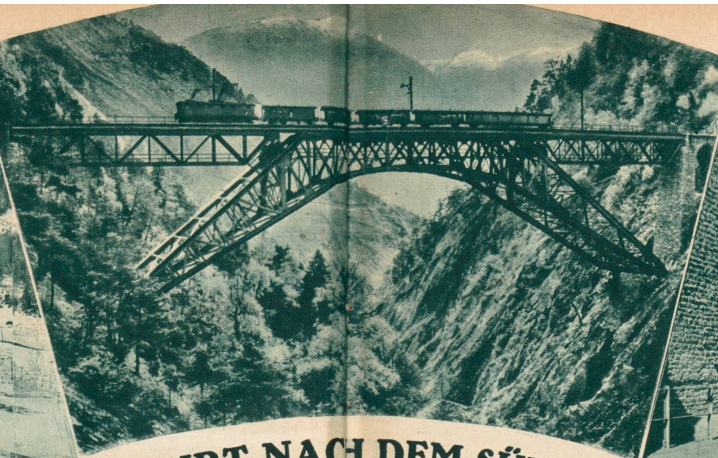
ETH-Bibliothek Zürich, E-Periodica, <https://www.e-periodica.ch>

Bilder aus der Berner Woche

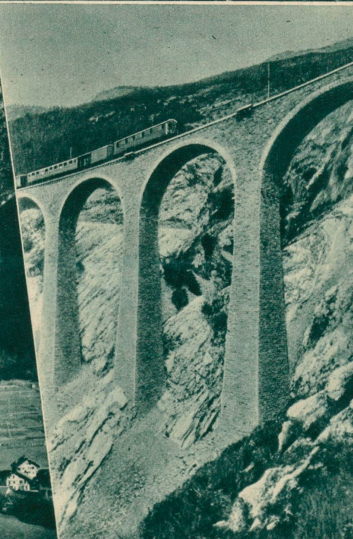


An der Lötschbergbahn: Das katholische Kirchlein in Kandersteg.

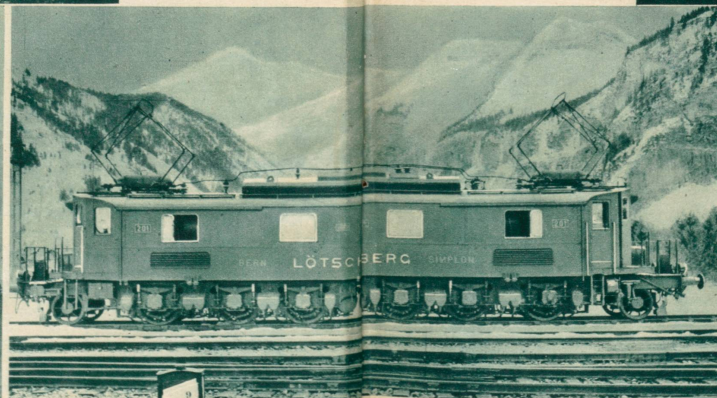
Phot. Hari, Kandersteg.



FAHRT NACH DEM SÜDEN mit der Lötschbergbahn



Von links nach rechts: Lawinenbauungen an der Südrampe. (Phot. G. Schneider, Thun.) — Viadukt bei Goppenstein. — Lonzaschlucht. (Photoglob Zürich.) — Kandersteg und Blüemlisalp. (Photo E. Gyger, Adelboden.) — Der Luegelkinndukt bei Hohenegg. (Phototypie Co., Lausanne.)



Die drei Linien übereinander bei Blausee.

Photoglob Zürich

Lokomotive auf der Station Kandersteg.
Oben links: Güterzug in der Buseckurve (270/00 Steigung). Photoglob Zürich
Oben Mitte: Bachtalbrücke.
Oben rechts: Station Goppenstein am Südportal des Lötschbergtunnels.
Photo G. Schneider, Thun

Blick von Hohenegg auf das Rhonetal.

Photoglob Zürich

Ein Bernhardinerhospiz in – Tibet



Bernhardiner-mönch mit Barry

auf dem Großen St. Bernhard.

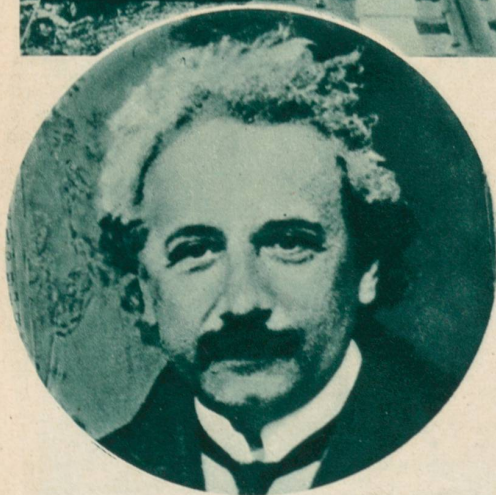
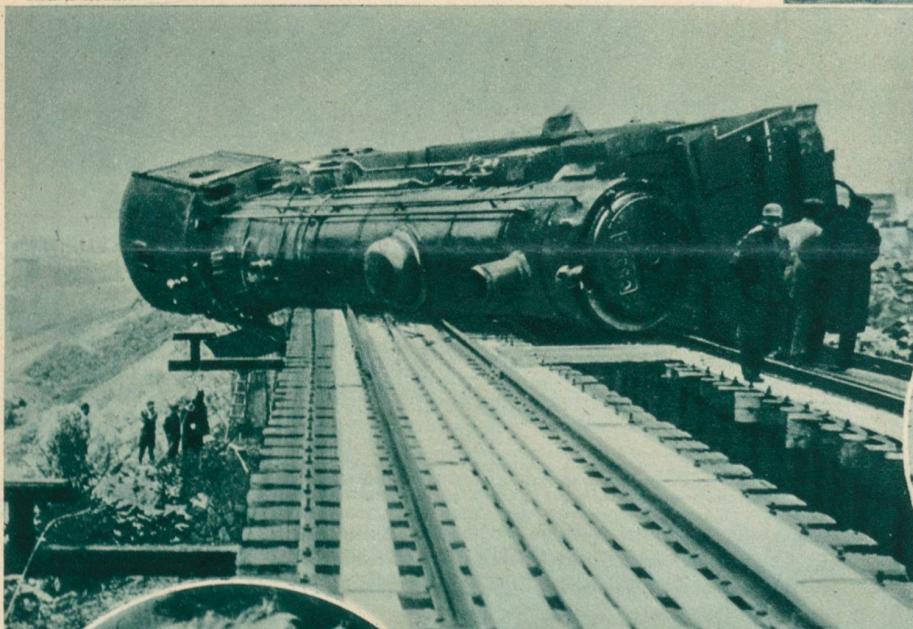
Missionären, die im fernen Osten tätig sind, traten die chinesischen und tibetanischen Behörden an die Leitung des Hospizes auf dem Großen St. Bernhard mit dem Ersuchen heran, einige Mönche zu entsenden, die an einem der vielbegangenen Pässe über das chinesisch-tibetanische Grenzgebirge ein Hospiz nach dem Vorbilde der westschweizerischen Alpenhospize errichten sollten, das allfälligen weiteren Gründungen zum Muster dienen könnte.

Der Ruf der aufopfernden Tätigkeit unserer Mönche vom St. Bernhardshospiz ist sogar nach dem Herzen Asiens gedrungen und hat bei den dortigen vorwiegend geistlichen Machthabern, wie dem Dalai Lama von Tibet, den Wunsch geweckt, in ihren unwirtlichen Gebirgen zum Schutze der Pilger und Wälder eine ähnliche Einrichtung zu schaffen, wie sie die Mönche vom Orden des hl. Bernhard auf den Paßübergängen des Simplon, des Großen und des Kleinen Sankt Bernhard vor Jahrhunderten schon gegründet haben. Durch Vermittlung von



Die beiden Bernhardiner-Mönche, die nach Tibet abgereist sind. Phot. A. Krenn, Zürich.

Links: Eisenbahnunglück in Japan: Ein Personenzug ist über eine Brücke hinabgestürzt.



Professor Einstein

der weltberühmte Gelehrte, der vor bald zehn Jahren seine Relativitätstheorie verkündete, weilt zurzeit in Amerika. Damit der Humor der Weltgeschichte nie ausgeht, behauptet jetzt ein amerikanischer Professor, Einstein habe seine Theorie ihm gestohlen und zwar aus einem Buche, das er «kurzlich» veröffentlicht habe.



Fliegeraufnahme von Wohlen, dem Sitz der aargauischen Strohindustrie. Rechts im Kreis: Im Winter beim Wallfahrtskirchlein Maria zum Schnee ob Zermatt.