

Zeitschrift: Die Berner Woche in Wort und Bild : ein Blatt für heimatliche Art und Kunst
Band: 20 (1930)
Heft: 37

Rubrik: Bilderschau der Berner Woche

Nutzungsbedingungen

Die ETH-Bibliothek ist die Anbieterin der digitalisierten Zeitschriften auf E-Periodica. Sie besitzt keine Urheberrechte an den Zeitschriften und ist nicht verantwortlich für deren Inhalte. Die Rechte liegen in der Regel bei den Herausgebern beziehungsweise den externen Rechteinhabern. Das Veröffentlichen von Bildern in Print- und Online-Publikationen sowie auf Social Media-Kanälen oder Webseiten ist nur mit vorheriger Genehmigung der Rechteinhaber erlaubt. [Mehr erfahren](#)

Conditions d'utilisation

L'ETH Library est le fournisseur des revues numérisées. Elle ne détient aucun droit d'auteur sur les revues et n'est pas responsable de leur contenu. En règle générale, les droits sont détenus par les éditeurs ou les détenteurs de droits externes. La reproduction d'images dans des publications imprimées ou en ligne ainsi que sur des canaux de médias sociaux ou des sites web n'est autorisée qu'avec l'accord préalable des détenteurs des droits. [En savoir plus](#)

Terms of use

The ETH Library is the provider of the digitised journals. It does not own any copyrights to the journals and is not responsible for their content. The rights usually lie with the publishers or the external rights holders. Publishing images in print and online publications, as well as on social media channels or websites, is only permitted with the prior consent of the rights holders. [Find out more](#)

Download PDF: 28.11.2025

ETH-Bibliothek Zürich, E-Periodica, <https://www.e-periodica.ch>

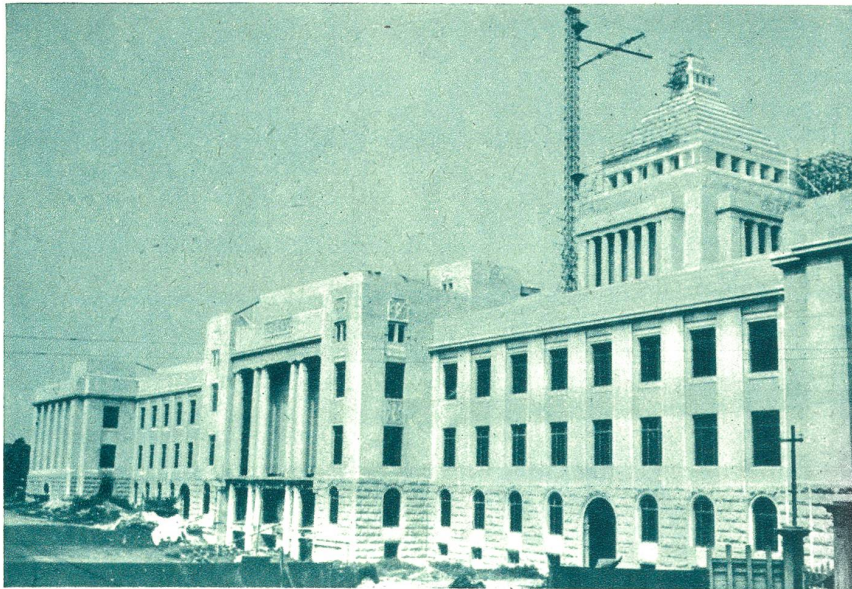
Gilberschmider Herber Hoche



Das neue Berghaus an der Stauberenkanzel (Alpsteingebirge).

Phot. Max Burkhardt, Arbon.

Am 24. August ist unterhalb der Stauberenkanzel das neue Berghaus eingeweiht worden, das von der Rheintaler Seite über Frümsen und von der Appenzeller Seite vom Sämbtisser-See aus erreicht wird. Der Bau beherbergt ein Massenquartier und Zimmer für etwa hundert Personen.



Das neue Parlamentsgebäude in Tokio, das seiner Vollendung entgegengeht.



Damen-Raid nach dem Südpol.

Frl. Victor Bruce, eine englische Fliegerin, will ebenfalls demnächst die Welt umfliegen und sich hiebei nach dem Südpol begeben. Wer sich der Schwierigkeiten des Ueberfliegens des Nordpols bewußt ist, möchte wünschen, daß nur erste Kräfte sich solche Aufgaben stellen.

Im untern Kreis:

Rund um die Welt in 15 Tagen zu fliegen beabsichtigt der berühmte Flieger Lundgren von Los Angeles. In seinem selbstkonstruierten Apparat ist er in New York angelangt. Als nächste Stationen sind vorgesehen: Berlin, Omsk, Tokio und Seattle.

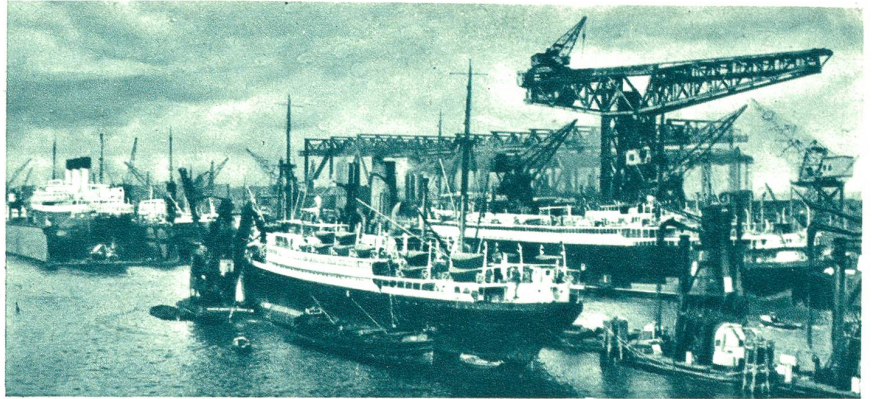
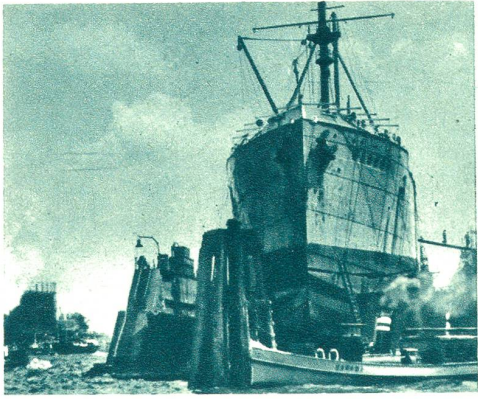
Bild Mitte links:

Ein Bauernhof im Herzen von Paris.

Mitten in der Stadt, Rue Lourmel, No. 107, befindet sich dieser Ueberrest aus früherer Zeit.

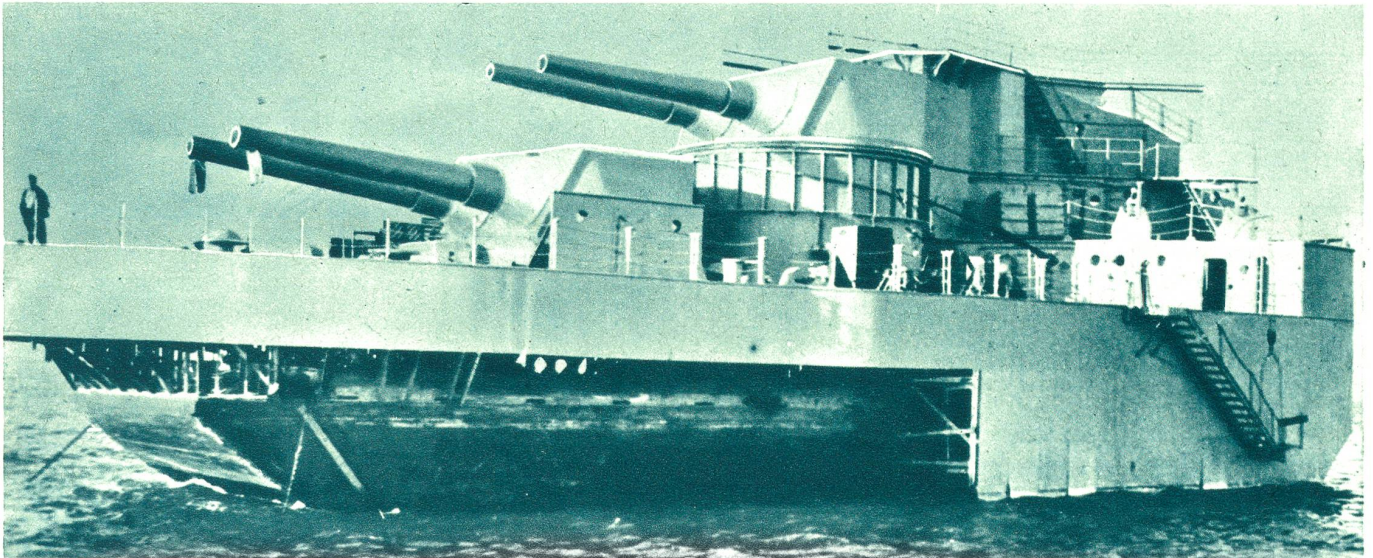


Ein Blick in das 17. Jahrhundert. Vom historischen Umzug der Stadt Caudebec (in Caux) in der Normandie; die Häuser brauchten keine große Veränderung zu erfahren, da Caudebec seinen mittelalterlichen Charakter stark bewahrt hat.



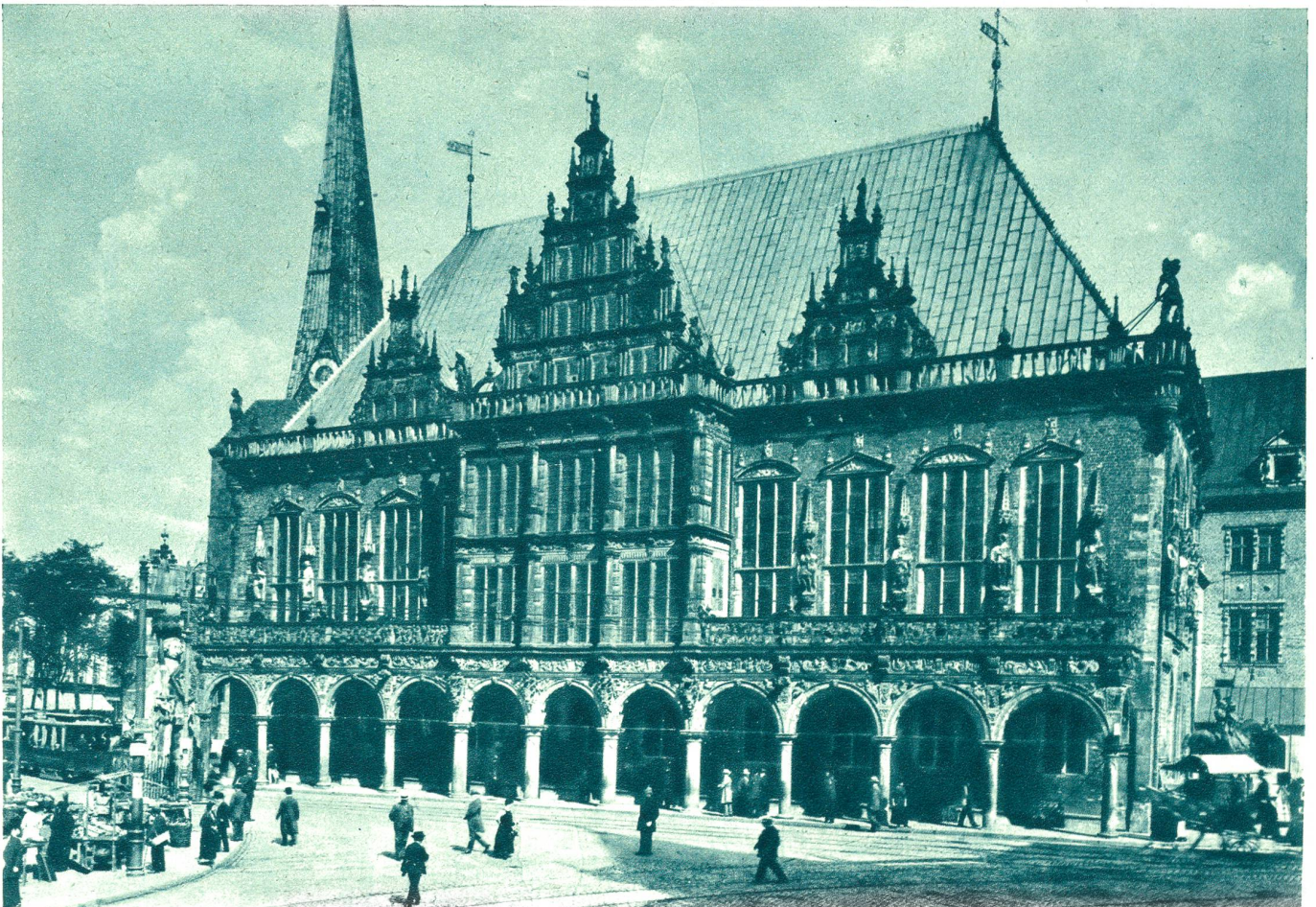
Im Hafen von Hamburg. Links: Ein Ozeanriese auf Dock.

Phot. W. Schweizer, Bern.



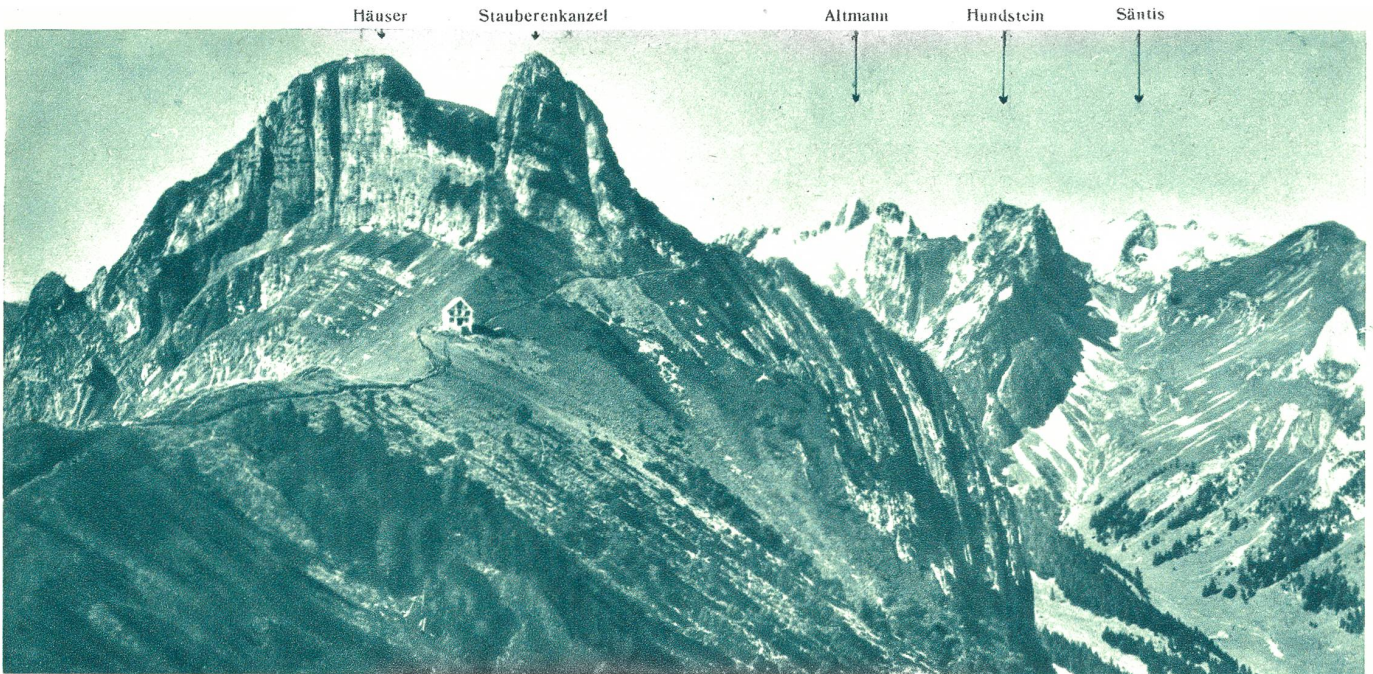
Ein unschädliches Kriegsschiff,

das für Filmzwecke konstruiert wurde, wobei das Publikum jedoch gar keinen Unterschied gegenüber der Wirklichkeit erkennen kann. Das Schiff ist selbstverständlich in Los Angeles (Nordamerika).

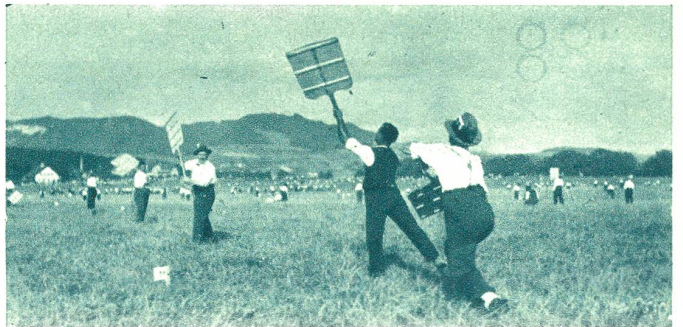


Bau-Bijou aus früheren Zeiten: Das Rathaus in Bremen.

Phot. G. Ehrhardt, Binningen bei Basel



Das Berghaus der Stauberenkanzel im Gesamtpanorama.



Vom Eidgenössischen Hornusserfest in Bern (August 1930).
Links: Schlagbereit. Rechts: Auffangen des Hornuß im Ries.
Phot. F. Rohr, Bern.



Dorfplatz im alten Raron (Wallis).

Phot. F. Rohr, Bern.

Die Freiherren von Raron spielten bekanntlich keine unwesentliche Rolle in der Schweizergeschichte und waren u. a. während einer gewissen Zeit auch Herren über das st. gallische Toggenburg. Wir verdanken das prächtige Bild der Bern-Lötschberg-Simplon-Bahn (Berner Alpenbahn-Gesellschaft).