

Zeitschrift: Bauen, Wohnen, Leben
Herausgeber: Bauen, Wohnen, Leben
Band: - (1962)
Heft: 50

Werbung

Nutzungsbedingungen

Die ETH-Bibliothek ist die Anbieterin der digitalisierten Zeitschriften auf E-Periodica. Sie besitzt keine Urheberrechte an den Zeitschriften und ist nicht verantwortlich für deren Inhalte. Die Rechte liegen in der Regel bei den Herausgebern beziehungsweise den externen Rechteinhabern. Das Veröffentlichen von Bildern in Print- und Online-Publikationen sowie auf Social Media-Kanälen oder Webseiten ist nur mit vorheriger Genehmigung der Rechteinhaber erlaubt. [Mehr erfahren](#)

Conditions d'utilisation

L'ETH Library est le fournisseur des revues numérisées. Elle ne détient aucun droit d'auteur sur les revues et n'est pas responsable de leur contenu. En règle générale, les droits sont détenus par les éditeurs ou les détenteurs de droits externes. La reproduction d'images dans des publications imprimées ou en ligne ainsi que sur des canaux de médias sociaux ou des sites web n'est autorisée qu'avec l'accord préalable des détenteurs des droits. [En savoir plus](#)

Terms of use

The ETH Library is the provider of the digitised journals. It does not own any copyrights to the journals and is not responsible for their content. The rights usually lie with the publishers or the external rights holders. Publishing images in print and online publications, as well as on social media channels or websites, is only permitted with the prior consent of the rights holders. [Find out more](#)

Download PDF: 08.02.2026

ETH-Bibliothek Zürich, E-Periodica, <https://www.e-periodica.ch>

BRÜCKEN FABRIKEN HOCHHÄUSER STÜTZMAUERN

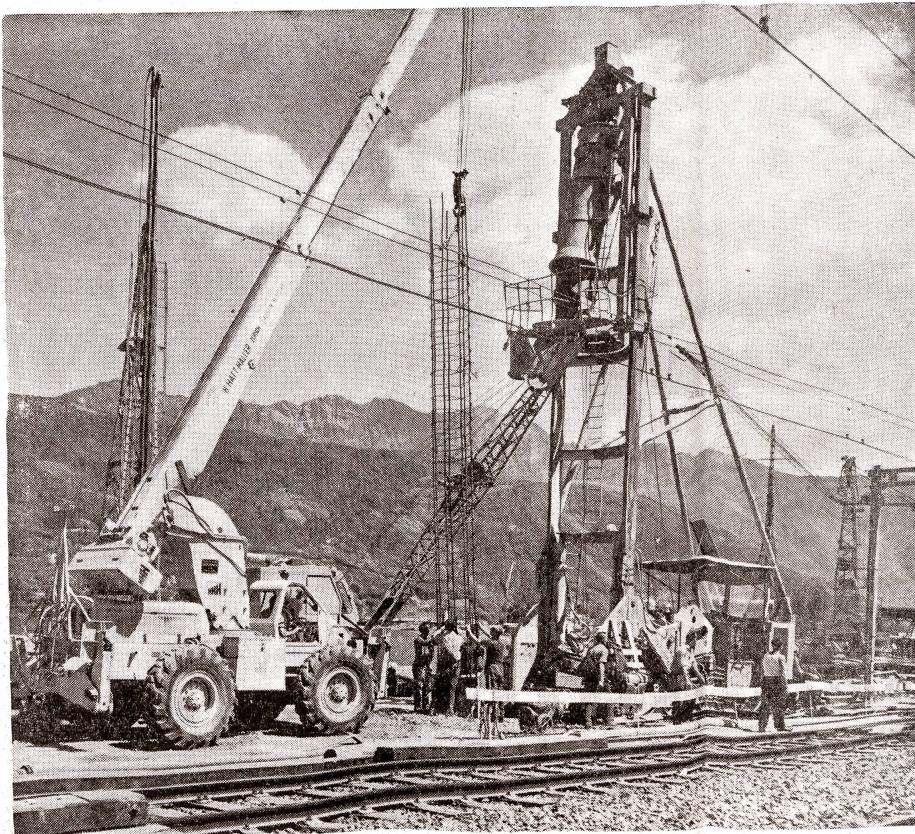
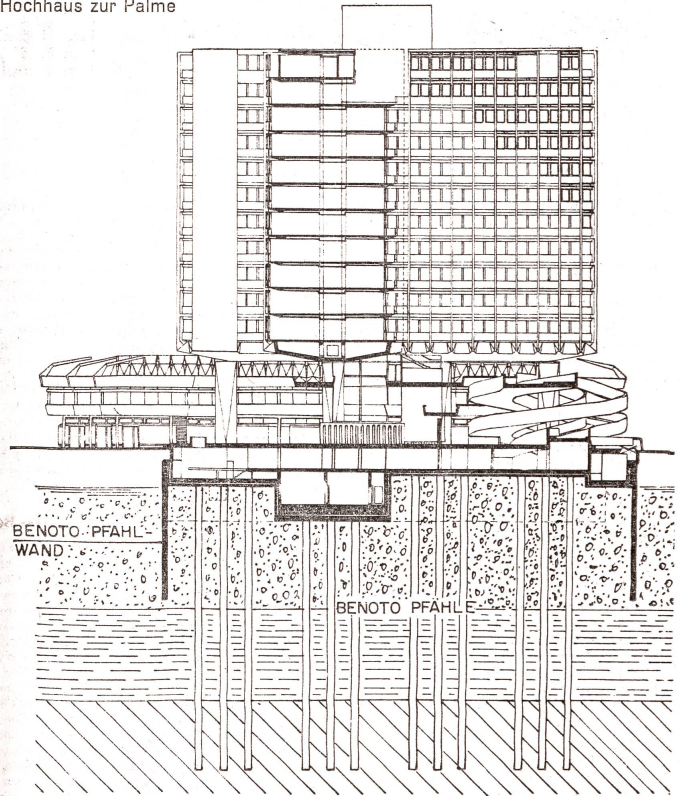
verlangen gute Fundamente.

Bei wenig tragfähigem
Baugrund ist eine
Gründung auf

BENOTO

Bohrpfähle + Pfahlwände

Hochhaus zur Palme



Autobahn-Viadukt Meliue

zu empfehlen.

BENOTO-Pfähle haben
grösste Tragfähigkeit
und erlauben wirtschaftlich zu bauen.
Die Ausführung ist
lärmmarm und erfolgt
ohne Erschütterung und
ohne Beeinträchtigung
der benachbarten
Grundstücke.

Alleinausführung in der Schweiz:

AG Heinr. Hatt-Haller Zürich
Bärengasse 25 Tel. 051 / 23 86 30