

Zeitschrift: Bauen, Wohnen, Leben
Herausgeber: Bauen, Wohnen, Leben
Band: - (1962)
Heft: 49

Werbung

Nutzungsbedingungen

Die ETH-Bibliothek ist die Anbieterin der digitalisierten Zeitschriften auf E-Periodica. Sie besitzt keine Urheberrechte an den Zeitschriften und ist nicht verantwortlich für deren Inhalte. Die Rechte liegen in der Regel bei den Herausgebern beziehungsweise den externen Rechteinhabern. Das Veröffentlichen von Bildern in Print- und Online-Publikationen sowie auf Social Media-Kanälen oder Webseiten ist nur mit vorheriger Genehmigung der Rechteinhaber erlaubt. [Mehr erfahren](#)

Conditions d'utilisation

L'ETH Library est le fournisseur des revues numérisées. Elle ne détient aucun droit d'auteur sur les revues et n'est pas responsable de leur contenu. En règle générale, les droits sont détenus par les éditeurs ou les détenteurs de droits externes. La reproduction d'images dans des publications imprimées ou en ligne ainsi que sur des canaux de médias sociaux ou des sites web n'est autorisée qu'avec l'accord préalable des détenteurs des droits. [En savoir plus](#)

Terms of use

The ETH Library is the provider of the digitised journals. It does not own any copyrights to the journals and is not responsible for their content. The rights usually lie with the publishers or the external rights holders. Publishing images in print and online publications, as well as on social media channels or websites, is only permitted with the prior consent of the rights holders. [Find out more](#)

Download PDF: 08.02.2026

ETH-Bibliothek Zürich, E-Periodica, <https://www.e-periodica.ch>

Muß die Küchenarbeit eine Aschenbrödelarbeit sein?

Warum haftet dem vielseitigsten Beruf ein bitterer Geschmack an, warum werden Haushalt- und Küchenarbeiten so wenig geschätzt, sondern stellen ein notwendiges Übel dar?

Jeder Küchenchef und Koch ...

... wird beinahe als höheres Wesen betrachtet, als ein König seines Faches. Das Können berühmter Köche dringt bis über den Atlantik, bis zur höchsten Prominenz. Und die Hausfrau? Auch sie beherrscht diesen Berufsweig! Und doch ist sie selten zufrieden mit dieser sinnvollen Tätigkeit. Warum das? Weil nachher das bittere Ende kommt: Das Abwaschen und Abtrocknen! Täglich dreimal, jahraus jahrein!

Haben Sie schon einmal ausgerechnet,

wieviele Stunden Sie während eines Jahres am Abwaschtrog und mit dem Handtuch in der Hand in der Küche stehen? Schon für eine kleine Familie wenden Sie mindestens 400 Arbeitsstunden auf. Mehr als zwei Wochen, Tag und Nacht zusammengerechnet! Wenn muß das nicht zum Halse hinaushängen?

Ist die Geschirr-Waschmaschine ein Luxus?

Sicher wünschen auch Sie sich, daß das lästige Abwaschen und Abtrocknen jemand anders erledigen könnte.

Eine Maschine zum Beispiel, eine Geschirr-Waschmaschine, die erschwinglich und vor allem ebenso zuverlässig ist wie das «Abwaschen à la main...» Sicherlich, eine Geschirr-Waschmaschine ist heutzutage kein Luxus mehr. Denken wir an die Kühlschränke: Noch vor 10 Jahren waren sie ein Privileg der «Oberen Zehntausend». Und heute: In jedem modernen Haushalt steht heute ein Kühlschrank. Und wenn es erst noch ein «Gallay» ist, dann sind wir besonders gut «versorgt».

Warum ist Gallay die meistverkaufte Geschirr-Waschmaschine der Schweiz?

Die Anschaffung einer Geschirr-Waschmaschine ist ein wichtiger Entscheid. Man will sich dies gut überlegen, ausprobieren und vergleichen. Tun Sie es! Verlangen Sie beim Generalvertreter der Gallay, der Firma Intertherm AG, Leutschenbachstraße 46, Zürich 11/50, Telefon (051) 46 35 20, ausführliche Prospekte oder Gratisvorführung einer Geschirr-Waschmaschine. Ohne Eile treffen Sie den Entscheid. Und so wurde Gallay die meistverkaufte Geschirr-Waschmaschine der Schweiz.

Gallay ist auch für kleinere Budgets tragbar!

Gallay hat einen interessanten Finanzierungsplan entwickelt, der individuell jedem Haushaltsbudget angepaßt werden kann. Verlangen Sie bitten den Gallay-Finanzierungsplan.

Wählen Sie «Ihre» Gallay-Geschirr-Waschmaschine!

Drei Modelle stehen zu Ihrer Verfügung. Je nach den besonderen Bedürfnissen wählen Sie unter den folgenden Modellen:

Gallay LV 500 — die Geschirr-Waschmaschine für den Durchschnittshaushalt

Sie bringt Ihnen mehr Zeit für die Kinder und sich selbst. Schluß mit dem lästigen Abwaschen und Abtrocknen. Die Gallay LV 500 macht Ihre Küchenarbeit zur Freude. Sie deponieren ganz einfach das schmutzige Geschirr in den Drahtkörben der Maschine, schließen den Deckel, drücken auf den Knopf — und schon nach 20 Minuten ist das Geschirr tadellos gewaschen und zudem auch schon getrocknet.

Gallay LV 600 — Einbaumodell

Möchten Sie Ihre Küche speziell modern einrichten, dann entschließen Sie sich für das Gallay-Einbaumodell. Gallay, die meistverkaufte Geschirr-Waschmaschine, ist nun auch als Einbaumodell erhältlich. Sie wurde speziell für Schweizerhältnisse konstruiert. Das Geschirr wird einwandfrei gewaschen und abgetrocknet.

Gallay LV 500 Inox-Super

Die ideale Geschirr-Waschmaschine für Tea-Rooms, Restaurants, Hotels, Kantinen usw. Dieses Modell ist außerordentlich leistungsfähig und, was schon sein Name verrät, inoxydebel. Verlangen Sie eine Gratisdemonstration.

Jacqueline

Nie mehr abwaschen - nie mehr abtrocknen dank Gallay der meistverkauften Schweizer Geschirr- Waschmaschine

Täglich zwei Stunden mehr Zeit
für die Kinder

Schweizerfabrikat, das sich seit
mehr als 5 Jahren bewährt hat

Vollautomatisch

Keine Installationskosten

Wäscht und trocknet sogar
Pfannen

Darum bevorzugen
immer mehr Frauen
Gallay

GALLAY

Intertherm AG

Zürich: Hauptsitz, Leutschenbachstr. 46
Tel. 051/46 35 20
Genf: 16, rue du Mont-Blanc, Tel. 022/31 36 25
Lugano: Nuovo Palazzo Dogane,
Tel. 091/2 97 13
Langenthal: Farbgasse 22, Tel. 063/2 33 67



Verlangen Sie Gallay-Kühlschränke,
Gallay-Kochherde
Gallay-Waschmaschinen.

Intertherm offeriert Ihnen noch
12 weitere, kleine Haushalt-Artikel

Coupon

Ich wünsche: *den reich illustrierten Prospekt
*den Gallay Finanzierungsplan
*eine unverbindliche Demonstration
*eine Probemaschine

Name

Adresse

Orangina
VIVI-KOLA

HENNIEZ
eau minérale alcaline
abgefüllt durch die
HENNIEZ LITHINÉE SA

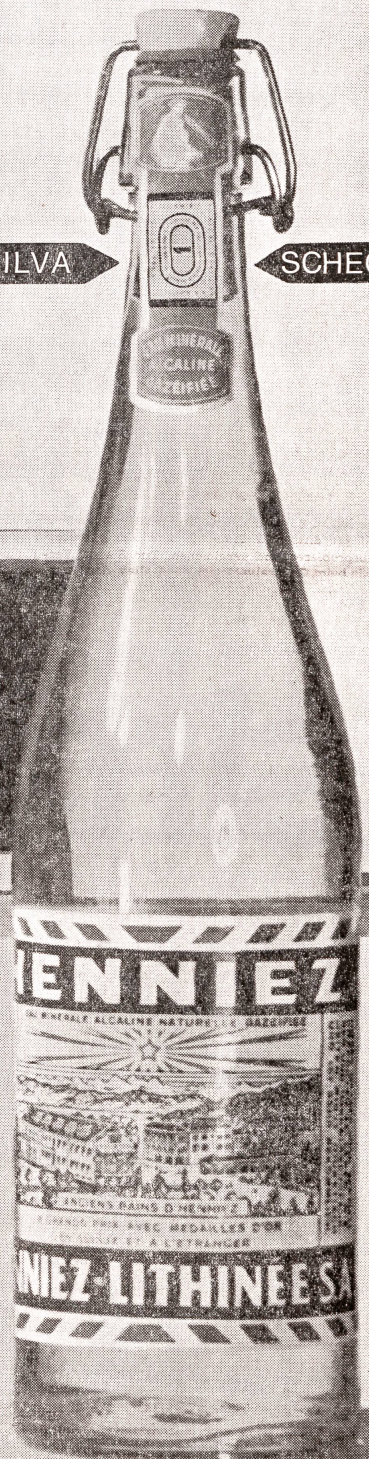
SILVA

SCHECK

Eine «Reserve der guten Laune» in Ihrem Keller

Für unerwartete Gäste und zum gemütlichen Essen im Familienkreis sind die Quellenprodukte aus Eglisau und das von der HENNIEZ LITHINÉE SA abgefüllte Mineralwasser stets eine «Reserve der guten Laune». Und denken Sie daran; Vivi-Kola und Orangina werden mit Eglisauer Mineralwasser abgefüllt. Henniez weist Silva-Schecks auf.

Mineralquelle Eglisau AG, Eglisau



bi

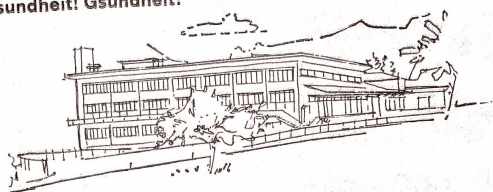


simbo

Simmental B.O.

Wie alle die vielen und herrlichen Weissenburger-Durstlöcher, so stammt auch das Citro-Simbo – reich an Vitamin C – aus unserem modernen Betrieb im schönen Simmental des Berner Oberlandes. Citro-Simbo, das neuzeitliche Getränk, reich an Vitamin C, erobert sich die Sympathie der Weissenburger-Freunde und nicht wahr: probieren geht über studieren.

Gsundheit! Gsundheit!



Weissenburger-Mineralwasser seit 1604,
die Quelle im grünen Bergtal

27/82



LICHT KRAFT TELEPHON

BAU VON SCHALTANLAGEN / TRAFOSTATIONEN / BELEUCHTUNGSKÖRPER



ZÜRICH 1

Filialen: Glatfbrugg, Industriestr. 32, Tel. 83 66 47

Kloten, Schaffhauserstr. 114, Tel. 84 72 17

...Wenn es den Garten betrifft, dann denken Sie an uns. Unser Personal steht Ihnen immer gerne mit Rat zur Verfügung.

SAMEN-



HAUPTGESCHÄFT: Oerlikon, beim Bahnhof
Telephon (051) 48 76 76
Stadelhoferstrasse 41
FILIALE
Telephon (051) 82 90 16

Der leistungsfähige Betrieb

für gediegene Malerarbeiten

in repräsentativen Bauten

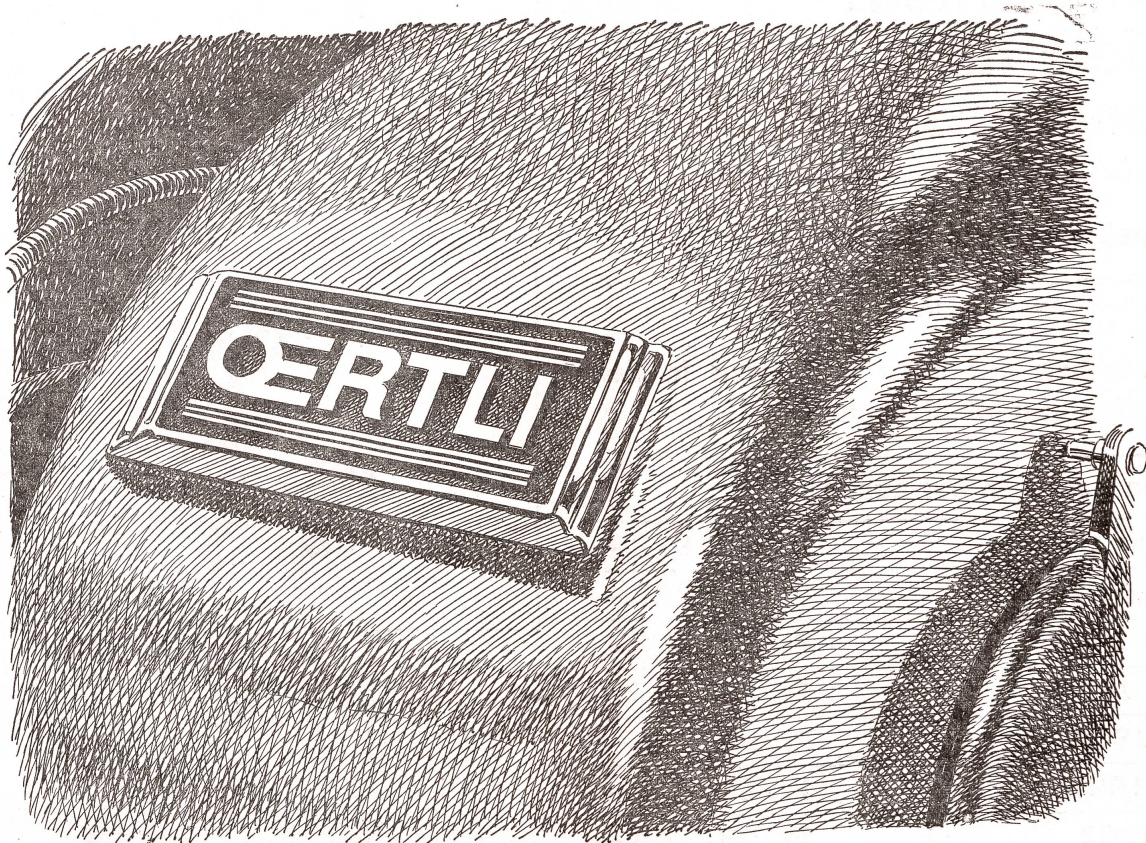


S. BARENHOLZ & CO., ZÜRICH

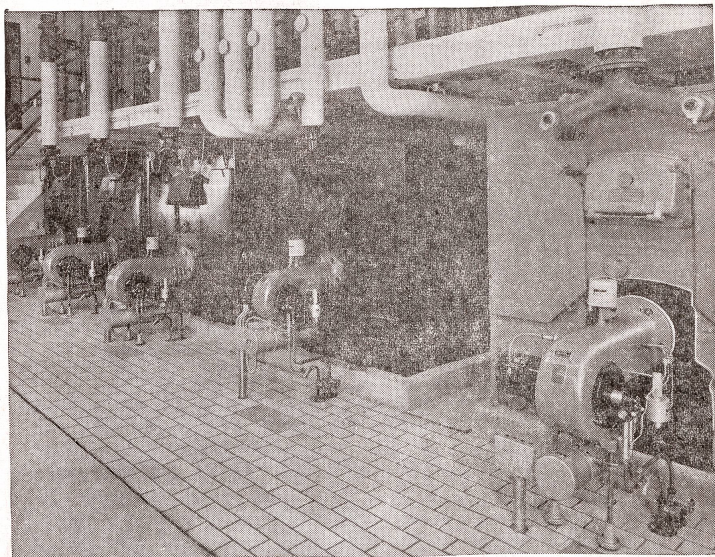
Zwinglistrasse 21

Telephon 25 52 11





Dieser Name steht über 100 000 mal für Qualität!



Ueber 100 000 Oertli-Oelbrenner sind bereits verkauft worden! Mit sprichwörtlicher Zuverlässigkeit versehen sie ihren Dienst überall in der Schweiz, in Europa und in Übersee. Oertli-Oelbrenner haben sich im Laufe von mehr als 30 Jahren durch ihre Betriebssicherheit und Wirtschaftlichkeit einen hervorragenden Ruf erworben. Wir sind in der glücklichen Lage, für jedes Objekt die richtige Oelfeuerungs-Anlage zu planen und zu liefern. Vom Kleinst-Brenner für Zentralheizungen bis zur größten Industrie-Feuerung, sogar mit elektronischen Regelgeräten und Lochkarten-Steuerung! Und sollte einmal eine Düse verstopft oder sonst eine Kleinigkeit nicht in Ordnung sein, so profitieren unsere Kunden vom einzigartigen OERTLI-Service. Allein in der Schweiz stehen rund 200 Monteure mit etwa 130 roten Service-Autos für Montage und Kundendienst zur Verfügung.



ING. W. OERTLI AG, DÜBENDORF-ZÜRICH

TELEFON (051) 850511

8% in Marken! Bargeld für besondere Zwecke!

Die LVZ-Rabattmarke ist beliebt. Unsere Mitglieder und Kunden schätzen sie.

LVZ-Angebot + 8% in Marken

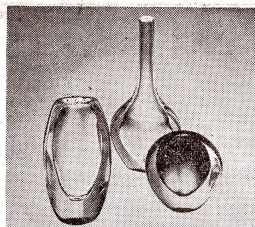
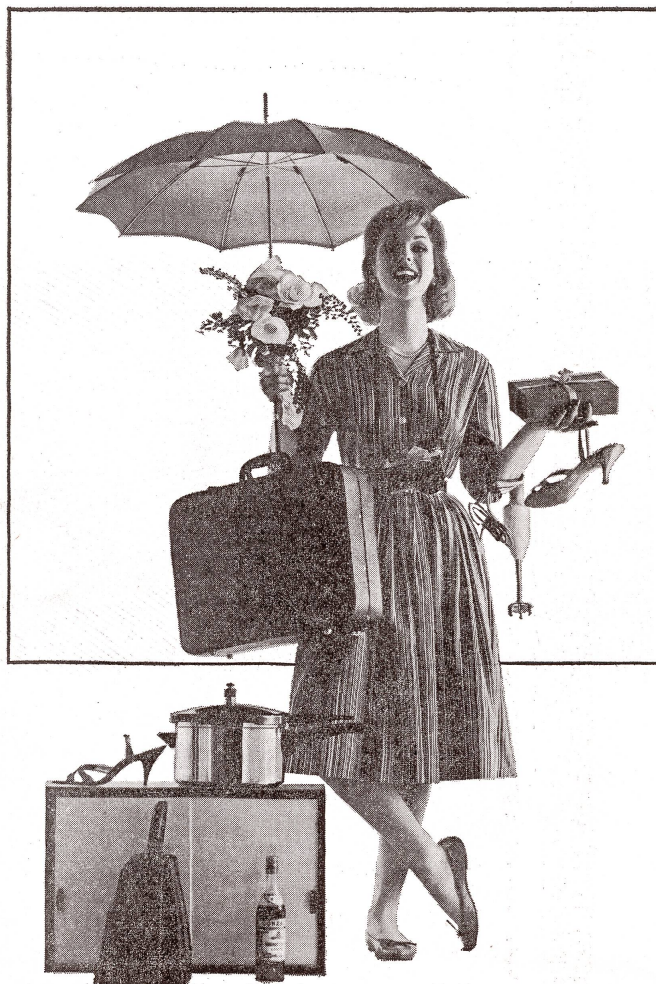
Zwei klare Begriffe, zwei festgeformte Vorteile, die in keiner Weise der Laune des Zufalls überlassen sind. Jahraus, jahrein, Tag für Tag heißt es:

8% in Marken auf allen Einkäufen in den LVZ-Filialen und im St. Annahof

8% in Marken — in bar ausbezahlt:

im Januar 1962	Fr. 816 072.—
im Februar 1962	Fr. 682 687.—
im März 1962	Fr. 734 310.—
im April 1962	Fr. 807 998.—
im Mai 1962	Fr. 947 979.—
im Juni 1962	Fr. 884 445.—
im Juli 1962	Fr. 997 166.—

Lebensmittelverein Zürich



Vasen von ORREFORS

20 cm	464 836	27.—
30 cm	464 823	43.—
13 cm	464 721	40.—

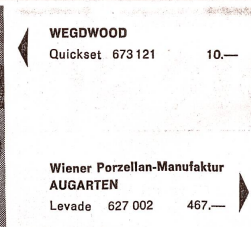
Service TILLA

Apérobecher	12.10
Rotweinkelch	31.—
Champagnerschale	31.50



Service LENNART

Rotweinkelch	12.65
Weißweinkelch	8.90
Champagnerschale	14.40

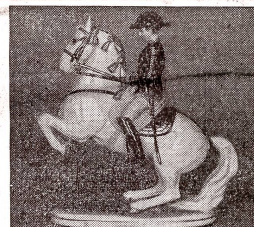


WEDGWOOD

Quickset 673 121 10.—

Wiener Porzellan-Manufaktur AUGARTEN

Levade 627 002 467.—



Das moderne Service FIRE

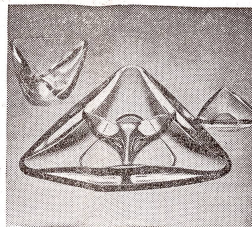
in den Farben Weiß, Blau, und Rot. Jedes Stück einzeln erhältlich.



WEDGWOOD

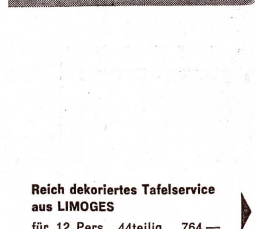
Porzellanservice IVY

Teeservice,	
6 Personen, 15teilig	214.—
Tafelservice,	
12 Personen, 44teilig	965.—



Kristal von VAL ST. LAMBERT

Zigarettenbecher	219885	6.—
Abteilschale	219899	41.—
Aschenbecher	219891	4.80



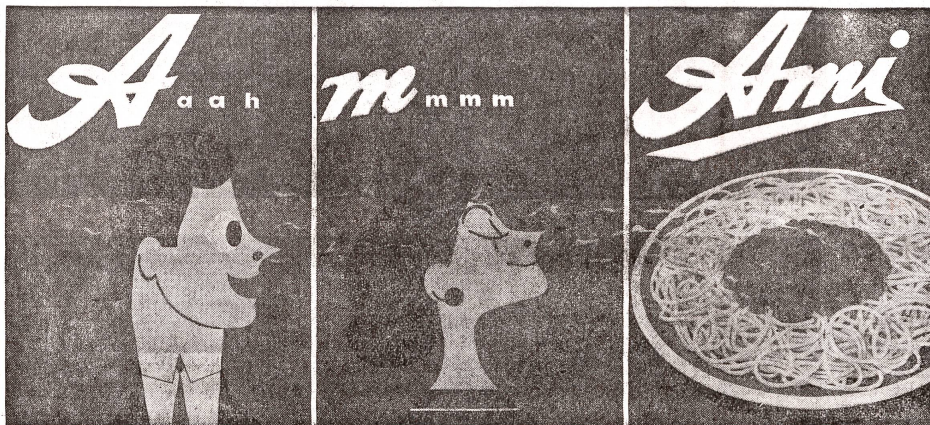
Reich dekoriertes Tafelservice aus LIMOGES für 12 Pers., 44teilig 764.—



Alles fürs Fondue

Farbige Caquelons	ab 5.50
Fondue-Rechaud Messing	23.—
Fondue-Gabeln, farbig	2.10

Ihr Spezialgeschäft für Kristall und Porzellan *Aux arts du feu* Buchecker Co., Bärensasse, Zürich, Tel. (051) 25 82 20



Aaah . . . was lockt so goldig und verführerisch auf dem Eßtisch?
Aaah . . . AMI Spaghetti! (Goldgelb, weil mit frischen Eiern hergestellt!)

Mmmm . . . welch köstlicher Duft umschmeichelt da mein Näschen?
(Den kernigen Wohlgeschmack verdanken die AMI Spaghetti dem Spezial-Hartweizengrieß und der kunstgerechten Trocknung!)

AMI Spaghetti mit einem frischen grünen Salat aufgetragen — und Sie genießen eine gesunde, leckere und nahrhafte Mahlzeit.

Ein leckeres Experiment

Bringen Sie in den nächsten Tagen einmal AMI Spaghetti auf den Tisch!
«So gute, so kernig-schmackhafte Teigwaren haben wir noch selten gehabt . . .», werden Ihre Esser sagen. Und Sie werden feststellen, daß AMI Teigwaren dankbarer sind für die Hausfrauen. Warum?

Das Besondere an den AMI Teigwaren ist

daß sie *immer* gut geraten.
Immer können Sie Staat machen mit einer leckeren AMI Platte. AMI Teigwaren verpappen nicht und zerfallen nicht.

Uebrigens: bereits in 10 Minuten haben Sie die schönste AMI Platte elegant auf den Tisch gezaubert. Mit AMI sind Sie doppelt sicher:
sicher, daß AMI Teigwaren gelingen — und sicher, daß die Esser schmunzeln werden: «Aaah . . . mmm . . . AMI!»

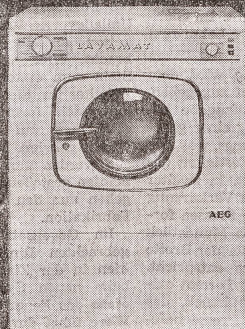
AMI Frischeier-Teigwaren

Adolf Montag AG, Teigwarenfabrik, Islikon TG

Alles aus einer Hand alles von der

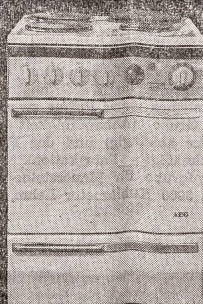
AEG

AEG-Allgemeine Elektrizitäts-Gesellschaft
Import: H. P. Koch AG, Zürich 8/34
Dufourstrasse 131, Telefon 051 47 15 20



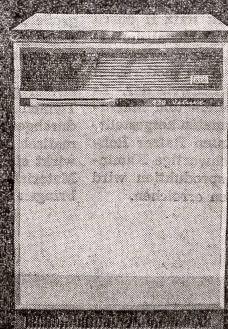
waschen

AEG-Lavamat, echtes Trommelsystem, Mehrlaugenverfahren, vollautomatisch, mit und ohne Boiler, für Bodenbefestigung oder überall frei aufstellbar, Trommel und Bottich aus Chromstahl, mit Laugenpumpe.
Lavamat Deluxe Fr. 2575.—
Lavamat noris Fr. 1980.—
Lavamat nova Fr. 2575.—



kochen

AEG-Elektroherd kochen und backen allein — Sie brauchen nicht mehr dabei zu sein.
AEG-Elektroherd Record ab Fr. 395.—
AEG-Elektroherd Deluxe ab Fr. 565.—
AEG-Einbauelektroherd Deluxe ab Fr. 450.—
Eine Spezialität: der Elektroherd Typ LGU 4, kocht automatisch, 4 Platten, Backofengrill, Wärmefach und 12-Stunden-Schaltuhr. Preis Fr. 695.—



kühlen

AEG-Kühlschränke mit der modernen Kunststoff-Schaum-Isolation aus Polystyrol und der druckfesten Innenwanne.
Modelle ab Fr. 498.—
Einbaukühlschränke für über- und unterisch ab Fr. 575.—
Tiefkühltruhen ab Fr. 825.—
Spezialität: Tischkühltruhe für den Einbau in der Küche, 100 l Inhalt, kleine Abmessungen (60 x 60 cm, Höhe 85 cm) Preis Fr. 825.—

KHK

AEG Beratung und Service durch mehr als 150 bekannte Fachgeschäfte **AEG**