

Zeitschrift: Bauen, Wohnen, Leben
Herausgeber: Bauen, Wohnen, Leben
Band: - (1957)
Heft: 27

Artikel: Verkehr und Architektur in Zürich und Berlin
Autor: [s.n.]
DOI: <https://doi.org/10.5169/seals-651016>

Nutzungsbedingungen

Die ETH-Bibliothek ist die Anbieterin der digitalisierten Zeitschriften auf E-Periodica. Sie besitzt keine Urheberrechte an den Zeitschriften und ist nicht verantwortlich für deren Inhalte. Die Rechte liegen in der Regel bei den Herausgebern beziehungsweise den externen Rechteinhabern. Das Veröffentlichen von Bildern in Print- und Online-Publikationen sowie auf Social Media-Kanälen oder Webseiten ist nur mit vorheriger Genehmigung der Rechteinhaber erlaubt. [Mehr erfahren](#)

Conditions d'utilisation

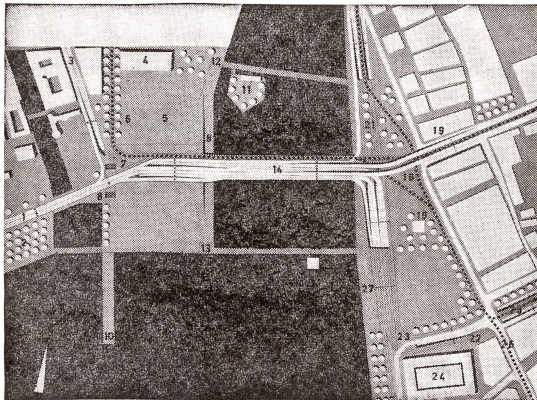
L'ETH Library est le fournisseur des revues numérisées. Elle ne détient aucun droit d'auteur sur les revues et n'est pas responsable de leur contenu. En règle générale, les droits sont détenus par les éditeurs ou les détenteurs de droits externes. La reproduction d'images dans des publications imprimées ou en ligne ainsi que sur des canaux de médias sociaux ou des sites web n'est autorisée qu'avec l'accord préalable des détenteurs des droits. [En savoir plus](#)

Terms of use

The ETH Library is the provider of the digitised journals. It does not own any copyrights to the journals and is not responsible for their content. The rights usually lie with the publishers or the external rights holders. Publishing images in print and online publications, as well as on social media channels or websites, is only permitted with the prior consent of the rights holders. [Find out more](#)

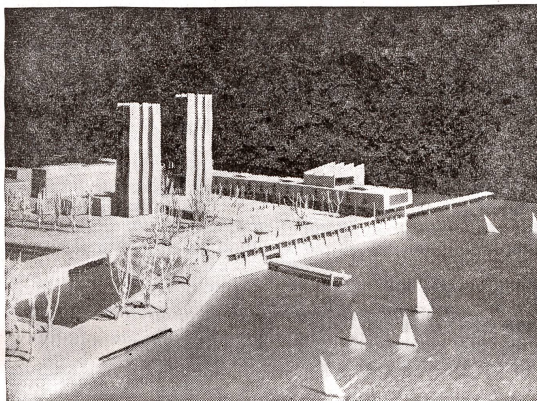
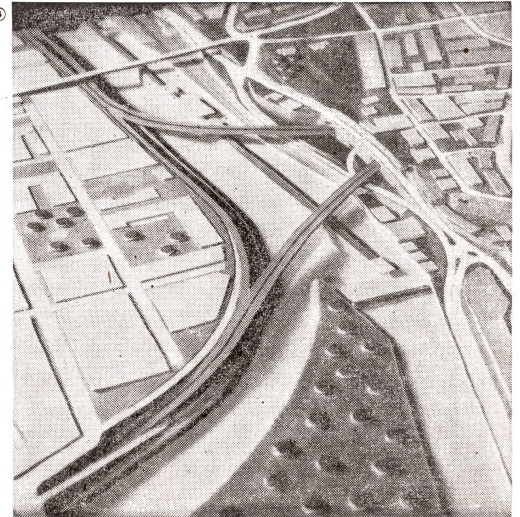
Download PDF: 08.01.2026

ETH-Bibliothek Zürich, E-Periodica, <https://www.e-periodica.ch>



① Vorschlag einer städtebaulichen und verkehrstechnischen Sanierung von Bellevue- und Bürkliplatz. Gestaltungs-entwurf von Prof. Dr. h. c. Hans Hofmann und seiner Mitarbeiter Dieter Barben, Guido Doppler, Robert Häfelfinger und Creed Künzle, Studenten des siebenten Semesters der Architekturabteilung der ETH, Zürich.

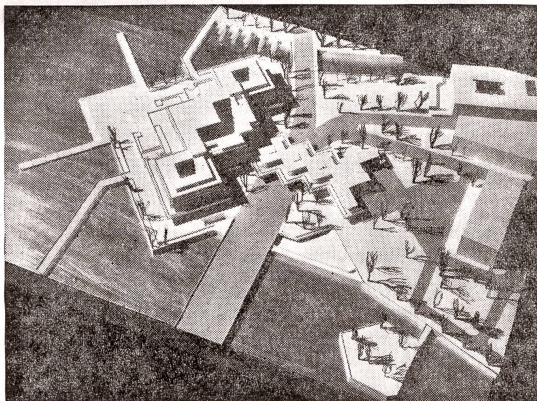
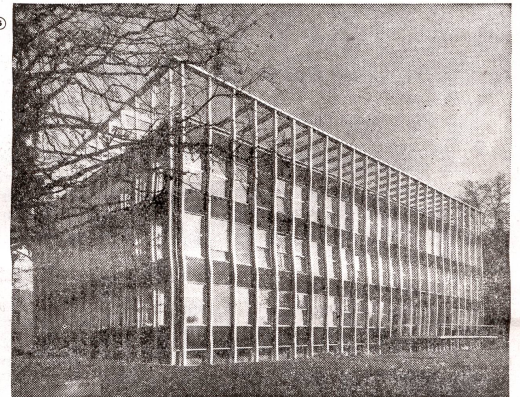
- 1 Alpenquai
- 2 Quai-erweiterung nach «Seepark»
- 3 Talstrasse (Basallinienabstand 18 m)
- 4 Nationalbank
- 5 Bürkliplatz an der Limmat (Markt, unterirdischer Parkplatz)
- 6 Haltestelle Nr. 2, 5, 8, 11
- 7 Haltestelle Nr. 9 (Bus)
- 8 Fußgängerunterführungen (unter Brückenköpfen der Quai-erweiterung)
- 10 Schifflande
- 11 Bauschmied
- 12 Fußgängerbrücke
- 13 Fußgängerbrücke mit Turm
- 14 Quai-erweiterung
- 15 Bellevueplatz
- 16 Haltestelle Nr. 2, 4, 5, 8, 9, 11, 15
- 19 Überführung Rämistrasse (36 m)
- 21 Unterführung Limmatquai
- 22 Unterführung Kreuzbühl
- 23 Zweistöckige Unterführung 2 Spuren Bellerivestrasse-Quai-erweiterung
- 24 Parkhaus
- 25 Haltestelle Nr. 11, 15
- 26 Haltestelle Nr. 2, 4
- 27 Quai-erweiterung



② Diplomarbeit cand. arch. Max Lechner: Bürkliplatz Zürich mit Hochhäusern, die sich gut einfügen in den turmreichen lebendigen Limmatraum.

③ Diplomarbeit cand. arch. Christof Beringer. Gestaltung des Bürkliplatzes Zürich mit «Fächer»-Bauten und Fußgängerbrücke über den See.

④ Gesamtansicht des Projektes für den Wiederaufbau des südlichen Hansaviertels in Berlin. Das ist der wichtigste Teil der Bauausstellung Berlin 1957. Aufbau des Viertels durch fünfzig internationale Architekten.



⑤ Das Karussell am Platzspitz in Zürich als Drehscheibe des zukünftigen Verkehrs in Zürich – wenigstens gedacht und geplant! Unser Bild zeigt das Modell des Tiefbauamtes der Stadt Zürich.

⑥ Aluminium - Industrie - Aktiengesellschaft. Neues Verwaltungsgebäude der AIAG am Seefeldquai in Zürich. Architekt: Prof. Dr. h. c. Hans Hofmann.

⑦ Internationale Bauausstellung Berlin 1957: achtgeschossiger Bau, 76 Wohnungen. Architekt: Oscar Niemeyer-Filho, Rio de Janeiro.

⑧ Neungeschossiges Wohnhochhaus. Architekten: Fritz Jaenecke und Sten Samuelson, Schweden.

