

Zeitschrift: Bauen, Wohnen, Leben
Herausgeber: Bauen, Wohnen, Leben
Band: - (1955)
Heft: 21

Werbung

Nutzungsbedingungen

Die ETH-Bibliothek ist die Anbieterin der digitalisierten Zeitschriften auf E-Periodica. Sie besitzt keine Urheberrechte an den Zeitschriften und ist nicht verantwortlich für deren Inhalte. Die Rechte liegen in der Regel bei den Herausgebern beziehungsweise den externen Rechteinhabern. Das Veröffentlichen von Bildern in Print- und Online-Publikationen sowie auf Social Media-Kanälen oder Webseiten ist nur mit vorheriger Genehmigung der Rechteinhaber erlaubt. [Mehr erfahren](#)

Conditions d'utilisation

L'ETH Library est le fournisseur des revues numérisées. Elle ne détient aucun droit d'auteur sur les revues et n'est pas responsable de leur contenu. En règle générale, les droits sont détenus par les éditeurs ou les détenteurs de droits externes. La reproduction d'images dans des publications imprimées ou en ligne ainsi que sur des canaux de médias sociaux ou des sites web n'est autorisée qu'avec l'accord préalable des détenteurs des droits. [En savoir plus](#)

Terms of use

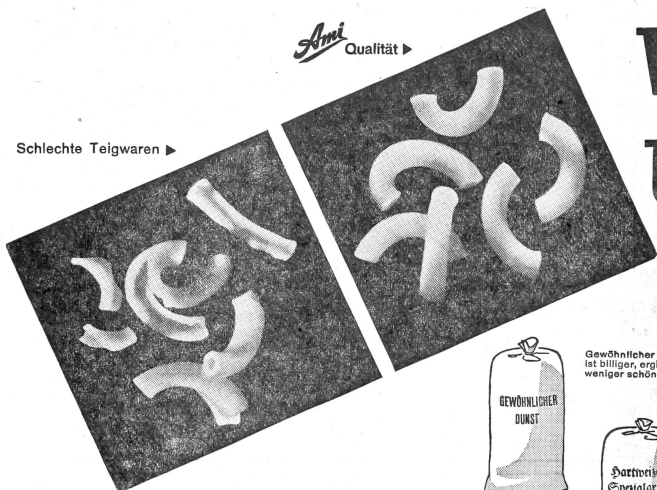
The ETH Library is the provider of the digitised journals. It does not own any copyrights to the journals and is not responsible for their content. The rights usually lie with the publishers or the external rights holders. Publishing images in print and online publications, as well as on social media channels or websites, is only permitted with the prior consent of the rights holders. [Find out more](#)

Download PDF: 07.02.2026

ETH-Bibliothek Zürich, E-Periodica, <https://www.e-periodica.ch>

Ami Qualität ▶

Schlechte Teigwaren ▶



Zweierlei Hörnli: die unteren sind beim Kochen zerfallen, sehen unappetitlich aus und schmecken breilig. Die oberen, die Ami-Hörnli (genau gleich gekocht), wie viel schöner sehen sie aus, wie prächtig sind sie aufgegangen und wie kernig frisch müssen sie schmecken. WIESO DIESER UNTERSCHIED? Es liegt am guten Hartweizengriss und an der sorgfältigen Ami-Verarbeitung!

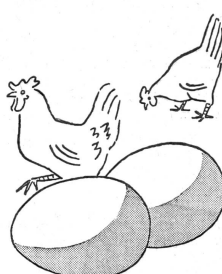


Gewöhnlicher Dunst ist billiger, ergibt aber weniger schöne Ware.

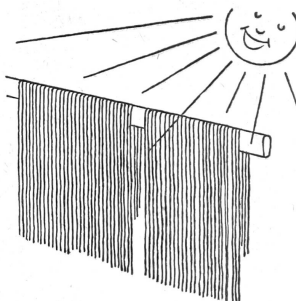


Spezial - Hartweizengriss ist teurer, ergibt aber dafür die schönsten und besten Teigwaren.

Wenn Ami Teigwaren so prächtig aufquellen, wenn sie zart und unverkocht auf den Esstisch kommen, so liegt das vor allem am guten Rohstoff: Ami Frischeier Teigwaren werden zu 100% aus vorzüglichem Spezialgriss hergestellt.



Die Hausfrau weiss: man muss unterscheiden zwischen gewöhnlichen Eier-Teigwaren und Frischeier-Teigwaren. Diese dürfen nach Gesetz nur mit wirklichen Frischeiern hergestellt werden. Darum schmecken Ami Teigwaren aber auch so besonders fein!



Langsam und sorgfältig werden Ami Teigwaren getrocknet — nach der italienischen Methode, deren Wirkung wir mit unserer modernsten Trocknungsanlage erzielen: Rissfreie, zarte und prächtig quellende Nudeli, Hörnli, Maccaroni, Spätzli und Spaghetti.

Ami

Frischeier Teigwaren — quellen 3fach auf!

In guten Geschäften erhältlich. Bezugsquellennachweis: Adolf Montag A.-G. Islikon (TG)



So prüft man den Reifegrad

- ◐ «Halbmond» nur Fr. 1.-
- ◑ «Vollmond» nur Fr. 1.90 netto

des BAER-CAMEMBERT: junger, fester Camembert ist mild; je weicher - je cremiger, desto aromatischer, pikanter! Wählen Sie aber in jedem Fall die vorteilhafte Familien-Sparpackung:

BAER CAMEMBERT
etwas wirklich Feines!

Wir verwenden nur pasteurisierte Milch. Den weissen aromatischen Edelpilz mitessen!

ORO
das altbewährte
Kochfett

besonders ausgiebig

ORO ist auf dem Gebiete der Kochfette eine SPEZIALITÄT. Aus besten Rohstoffen hergestellt, ist es kräftig im Geschmack, hat einen hohen Nährwert, und sein größter Vorteil: ORO ist bekömmlich und besonders ausgiebig.

Flad & Burkhardt AG., Zürich-Oerlikon

Telephon (051) 46 84 45

ORO
das altbewährte
Kochfett



MIT SILVA BILDERSCHECK

Rekordleistung der Hausfrau!

... 20 Zentner Geschirr jeden Monat! Wenn man, Teller, Tassen, Schlüssel und Pfannen — kurz alles, was es in einer 4köpfigen Familie pro Monat abzuwaschen gibt, aufeinanderstapelt, so ergibt das einen Berg von etwa 20 Zentnern Geschirr.

Pril entspannt das Wasser

Mit PRIL entspanntes Wasser ist flüssiger und leistungsfähiger. Es schiebt sich unter Fett- und Schmutzteilen und schwemmt sie selbstfölig weg. Aus dem klaren PRIL-Wasser heben Sie Gläser, Geschirr und Besteck — frei von trübenden Schaumspuren. **Das Abrocknen können Sie sich schenken.** Weil das entspannte PRIL-Wasser keine Tropfen bildet, rinnt alle Nässe spurlos ab. Von selbst trocknet alles glanzklar.

Abwaschen und Reinigen nur mit Pril!

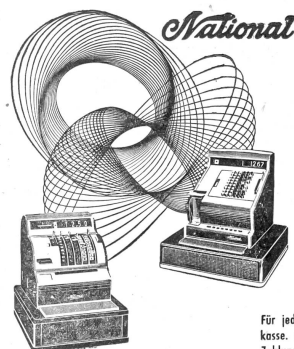
Mit PRIL entspanntes Wasser ...
... ist flüssiger und leistungsföiger als gewöhnliches Wasser
... schiebt sich spielend unter Fett und Schmutz und schwemmt alles weg
... macht das Abrocknen überflüssig. Von selbst trocknet alles glanzklar
... enthält einen besonderen Hautschuttfaktor und greift darum auch empfindliche Hände nicht an.
... schont die zarten Farben und DécorS Ihres Porzellans

Ein Paket PRIL
= 1 Monat lang abwaschen
= 20 Zentner sauberes Geschirr.
Das große Paket PRIL nur 75 Rappen.
120 x kann man mit einem Paket PRIL
zu 75 Rp. abwaschen.
1 x abwaschen kostet also wenig mehr
als 1/2 Rappen.

Denken wir daran, was die Hausfrau
tagtäglich leistet! In Zukunft soll ihr
PRIL als praktischer, sparsamer Helfer
zur Seite stehen.

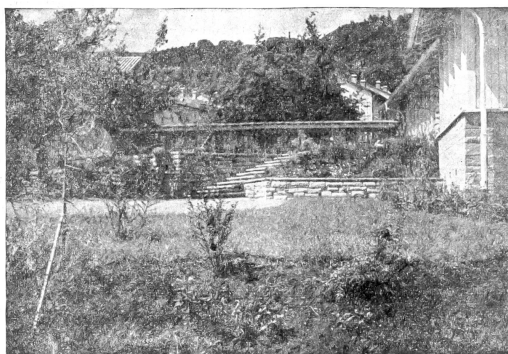
Desynte A.G., Basel

Schneiden Sie dieses Inserat aus und zeigen Sie es Ihrem Mann - er wird sich über Ihre Leistung freuen!



Für jeden Betrieb die geeignete Registrierkasse. Fabrikneu und Occasionen. Vorteilhafte Zahlungsbedingungen.

NATIONAL REGISTRIERKASSEN AG ZÜRICH
STAMPFENBACHPLATZ TEL. (051) 26 46 60



BERATUNG
PLANUNG
AUSFÜHRUNG
IN DER GANZEN SCHWEIZ

GEORGES BOESCH, ZÜRICH 7

GARTENGESTALTER - ASYLSTRASSE 67 - TELEPHON (051) 32 04 80



LICHT KRAFT TELEPHON

BAU VON SCHALTANLAGEN / TRAFOSTATIONEN / BELEUCHTUNGSKÖRPER

E. Winkler & Co.
Löwenstrasse 1 (Sihlporte) Tel. 25.86.88

ZÜRICH 1

Filialen: Glatfbrugg, Indufriesfr. 32, Tel. 93 66 47

Kloten, Zürcherstr. 405, Tel. 93 72 17



Ganzglaskonstruktionen für moderne Geschäftsbauten mit stärkster Werbewirkung in der Innen- und Aussenarchitektur ist unser Aufgabengebiet, dem sich ein Stab von Spezialisten in unserem mit den modernsten Einrichtungen ausgestatteten Betrieb mit Erfahrung und Sorgfalt widmet.

J. BRÜLLMANN
Schuchly

Zürich

Tel. (051) 27 16 77

Fabrik Kreuzlingen Tel. (072) 8 23 26

Genossenschaftliche Zentralbank

Wie bis anhin, so erblicken wir auch in Zukunft eine unserer schönsten Aufgaben in der Beschaffung preiswerter und gesunder Logis durch die Förderung des genossenschaftlichen Wohnungsbaues.

Genossenschaftler und Wohngenossenschaften, welche uns ihre verfügbaren Gelder anvertrauen, sichern sich dadurch nicht nur eine solide Anlage, sondern sie helfen auch mit, ihre Bewegung zu festigen.

Auskünfte über Hypothekarkredite und Geldanlagen erteilen bereitwillig die Niederlassungen

BASEL

Aeschenvorstadt 71

BERN

Gurlengasse 6

GENÈVE

Rue Petitot 6

ZÜRICH

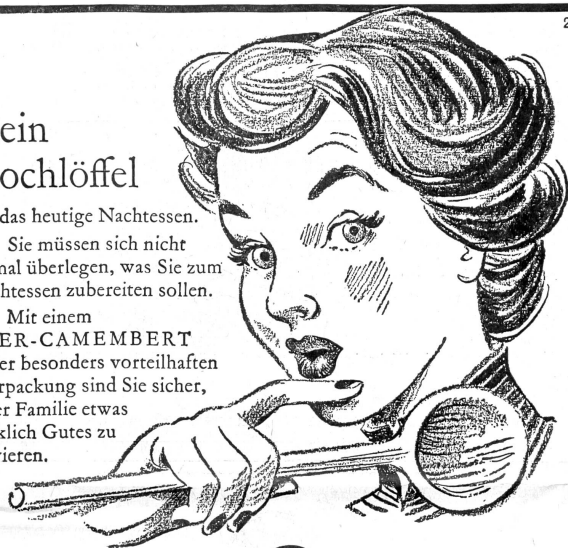
Uraniastrasse 6

Kein Kochlöffel

für das heutige Nachtessen.

Sie müssen sich nicht einmal überlegen, was Sie zum Nachtessen zubereiten sollen.

Mit einem **BAER-CAMEMBERT** in der besonders vorteilhaften Sparpackung sind Sie sicher, Ihrer Familie etwas wirklich Gutes zu servieren.



«Halbmond»
nur Fr. 1.-

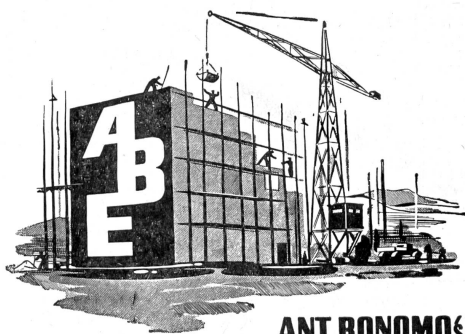


«Vollmond»
nur Fr. 1.90 netto

BAER CAMEMBERT

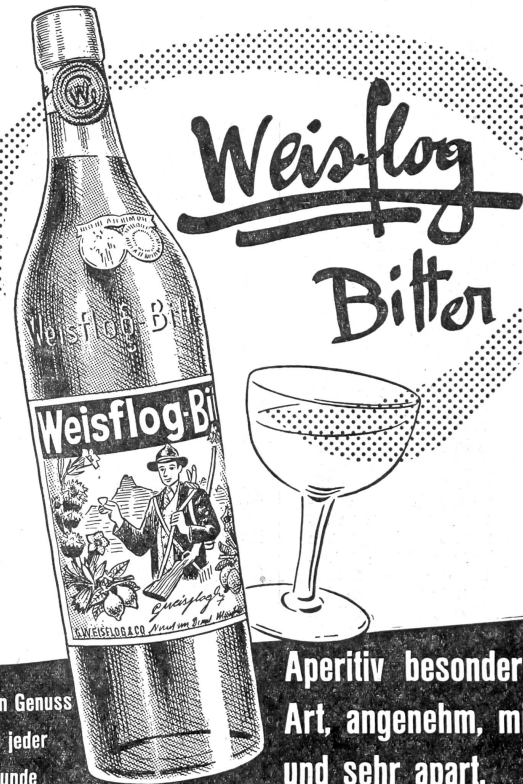
etwas wirklich Feines!

Wir verwenden nur pasteurisierte Milch!
Den weissen aromatischen Edelpilz mitessen!



ANT. BONOMO & ERBEN

BAU-UNTERNEHMUNG
Gubelhangstrasse 22 Telephone 46 85 96
ZÜRICH-OERLIKON

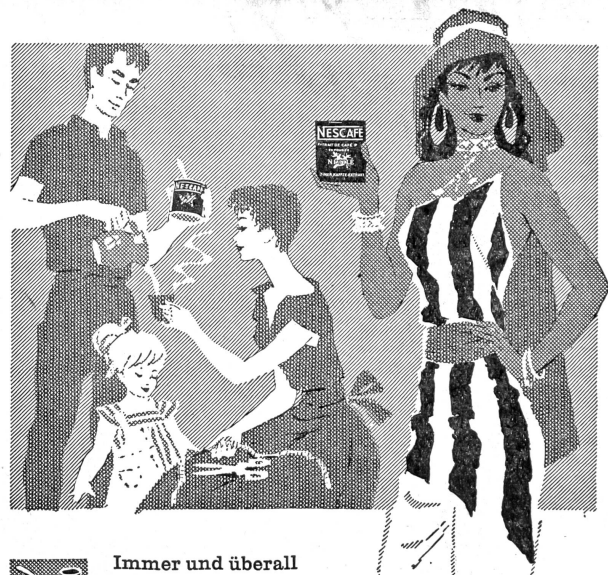


Ein Genuss
zu jeder
Stunde

Aperitiv besonderer
Art, angenehm, mild
und sehr apart.

In Originalflaschen auch erhältlich in Apotheken, Drogerien und Lebensmittelgeschäften

G. WEISFLOG & CO. ZÜRICH-ALTSTETTEN
Dr. med. G. Weisflogs Nachfolger



Immer und überall
ein wirklich guter Kaffee



ein wenig Nescafé



heisses Wasser
darübergiessen
Bereit in 10 Sekunden



und schon ist
Ihr Kaffee bereit

NESCAFÉ

Reiner Kaffee-Extrakt in Pulverform

mit seinem ganzen Aroma und seiner Feinheit, die der Kaffeekenner schätzt. Nescafé vereinfacht Ihnen das Leben! Er wird direkt in der Tasse in wenigen Sekunden zubereitet. Zugleich verschafft Ihnen Nescafé den vollen Genuss eines Kaffees, der mit auserlesenen Kaffeesorten hergestellt ist.