

Zeitschrift: Gutes Bauen, schönes Wohnen, gesundes Leben
Herausgeber: Gutes Bauen, schönes Wohnen, gesundes Leben
Band: - (1950)
Heft: 4

Werbung

Nutzungsbedingungen

Die ETH-Bibliothek ist die Anbieterin der digitalisierten Zeitschriften auf E-Periodica. Sie besitzt keine Urheberrechte an den Zeitschriften und ist nicht verantwortlich für deren Inhalte. Die Rechte liegen in der Regel bei den Herausgebern beziehungsweise den externen Rechteinhabern. Das Veröffentlichen von Bildern in Print- und Online-Publikationen sowie auf Social Media-Kanälen oder Webseiten ist nur mit vorheriger Genehmigung der Rechteinhaber erlaubt. [Mehr erfahren](#)

Conditions d'utilisation

L'ETH Library est le fournisseur des revues numérisées. Elle ne détient aucun droit d'auteur sur les revues et n'est pas responsable de leur contenu. En règle générale, les droits sont détenus par les éditeurs ou les détenteurs de droits externes. La reproduction d'images dans des publications imprimées ou en ligne ainsi que sur des canaux de médias sociaux ou des sites web n'est autorisée qu'avec l'accord préalable des détenteurs des droits. [En savoir plus](#)

Terms of use

The ETH Library is the provider of the digitised journals. It does not own any copyrights to the journals and is not responsible for their content. The rights usually lie with the publishers or the external rights holders. Publishing images in print and online publications, as well as on social media channels or websites, is only permitted with the prior consent of the rights holders. [Find out more](#)

Download PDF: 12.01.2026

ETH-Bibliothek Zürich, E-Periodica, <https://www.e-periodica.ch>

Hensel & Co.

bürgt
für
Qualität

Licht

Kraft

Telephon

Beckenhofstraße 62 Zürich 6
Telephon 26 17 44

Alle elektrischen Installationen



Ins nette Heim bringt Musik Sonnenschein
Da können wir Ihnen das Beste bieten

Radio Jseli

Rennweg 22 ZÜRICH 1 Tel. 27 55 72



MALERARBEITEN

VANNINI

ZÜRICH 7 FREIESTR. 186 TEL. 24 47 60

Baubetrieb Zürich

Limmatstraße 183 Zürich 5 Telephon 27 63 23

Genossenschaft für Maurerarbeiten

Übernahme
von Hoch- und Tiefbauarbeiten
Neubauten
Umbauten
Kanalisationen
Fassadenrenovationen
Straßenbau
Reparaturen jeder Art

Solide Ausführungen Ein erster Versuch und Sie sind sehr befriedigt

Ein gerader Weg

um das notwendige Geld für Ihr
eigenes Heim, die Renovation oder
den Umbau Ihres Hauses zu er-
halten, führt Sie zur Bank.

Bringen Sie uns Pläne und Kosten-
berechnungen, damit wir Sie fach-
gemäß beraten können.



Zürcher Kantonalbank

Hauptsitz Bahnhofstraße 9, Zürich
43 Zweigstellen im ganzen Kanton

Aufzüge & Hebezeuge UTO

lösen alle
Transport-Probleme

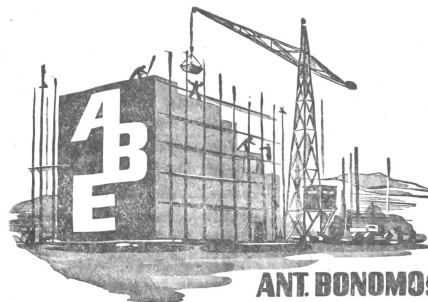


Man verlange Offerten
und Ingenieurbesuch



Aufzug- & Kranfabrik A-G, Zürich 9, Tel. 55 310

Unsere Spezialitäten: Elektrische Aufzüge für jeden Zweck
Einbau von Aufzügen in bestehende Gebäude
Krane, Transportanlagen, Elektrozüge
Laufkatzen
Expreß-Service für Revisionen



ANT. BONOMO & ERBEN

BAU-UNTERNEHMUNG

Gubelhangstraße 22 • Telephon 46 85 96

ZÜRICH-OERLIKON

Keller-Frei & Co. AG.

Straßenbau / Zürich

Straßenbau

Beläge

Pflästerungen

Walzarbeiten

Aschenbahnen

Turn- u. Sportanlagen

Wasserwerkstraße 94 Tel. 28 00 93 Werkgebäude Wallisellen Tel. 93 27 00



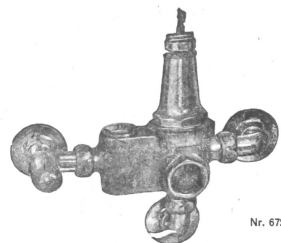
Otto Ramseier
Elektr. Unternehmungen
Badenerstr. 131 Telefon 25 23 23

Sämtliche
Elektro-Installationen

Beleuchtungskörper



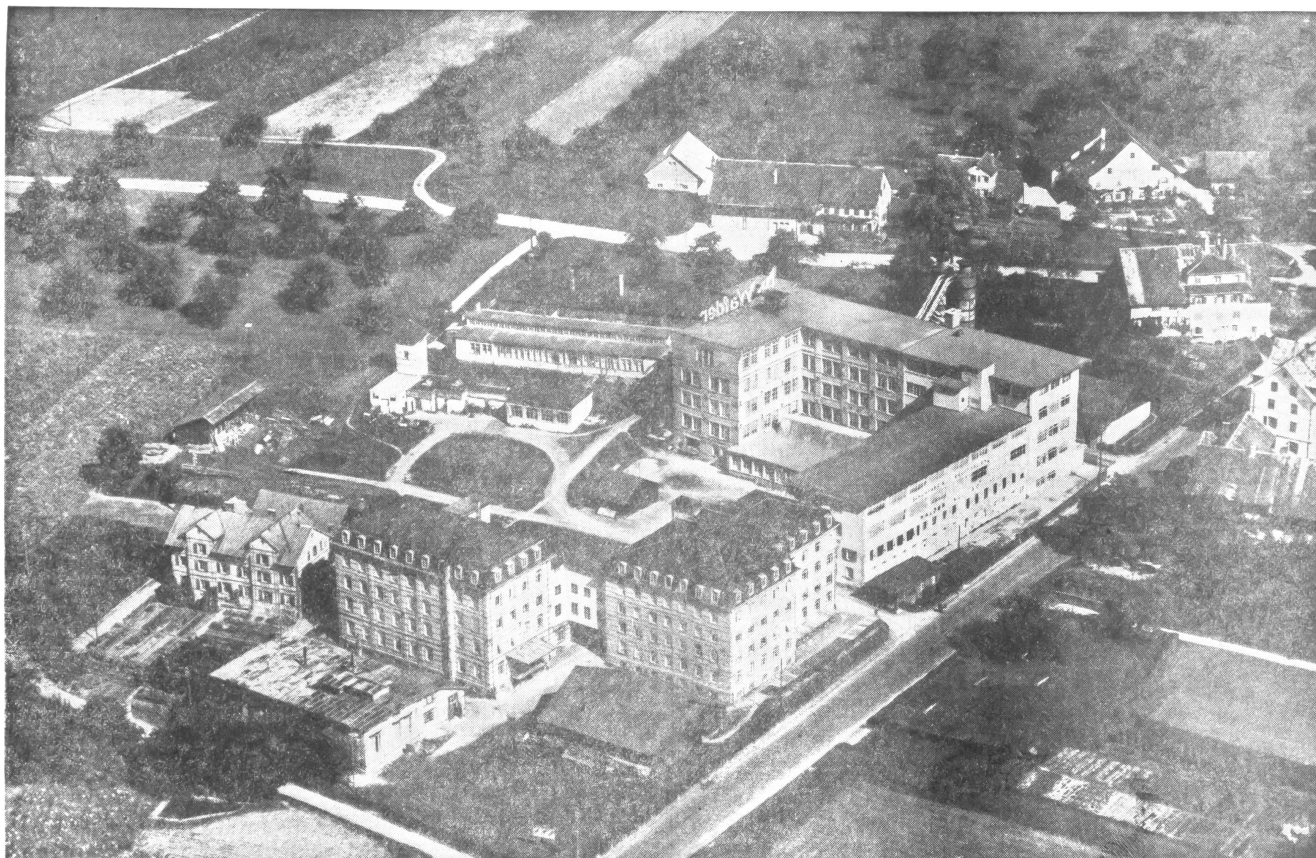
ARMATUREN



Nr. 6723

für Wasser, Gas, Heizung und Lüftung
für Küche und Bad, für Keller und Garten

Nyffenegger & Co. Zürich-Oerlikon
Armaturenfabrik Telephon 46 64 77



Schuhfabrik Walder & Co. AG, Brüttisellen

Walder-Schuhe — Gute Schuhe — Schöne Schuhe

Zwischen Zürich und Winterthur, in Brüttisellen, liegt die bedeutende Schuhfabrik Walder & Co. AG, deren Gründung über 75 Jahre zurückdatiert. Damals erwarb der zu seinen Lebzeiten wohlbekannte Zürcher Seidenindustrielle und Philanthrop Kaspar Appenzeller das frühere Gasthaus zum «Röbli» in Brüttisellen und errichtete darin eine Erziehungsanstalt für bedürftige Knaben. Ein Teil der Lokalitäten wurde als Werkstätte für die Schuhfabrikation reserviert, um die Zöglinge auch zu praktischer Arbeit zu erziehen.

Vom Brüttiseller Strapazierschuh bis zum heutigen, modernen Quali-

tätsschuh war ein langer Weg: Ursprünglich eine Reparaturwerkstätte für die Instandsetzung des Schuhwerkes der Zöglinge der Appenzellerschen Stiftung mit angegliederter Fabrikation einfachster Hausschuhe — heute ein auf modernen Fabrikationsgrundlagen aufgebaute Großbetrieb. Das heutige Fabrikationsprogramm umfaßt die Herstellung hochqualifizierter Damenschuhe in moderner Ausführung, die dem einfachen wie verwöhnten Geschmack Rechnung tragen, sowie strapazierfähigen Kinderschuhen in erstklassigen Formen. Neben dem weitverbreiteten Inlandmarkt erfreut sich

das Produkt der Firma Walder stets steigender Beliebtheit im Ausland.

Die Geschäftsleitung ist den Prinzipien des Gründers treu geblieben und betrachtet es als ihre wichtigste Aufgabe, ihrer Arbeiterschaft den Arbeitsplatz zu erhalten und ein gutes Auskommen zu sichern. Die hellen, modern eingerichteten Fabrikationsräume und die ausgezeichneten technischen Einrichtungen geben dem Arbeiter Freude für seinen Beruf und ermöglichen ihm eine erstklassige Qualitätsarbeit. Ein großer Teil der Belegschaft wohnt in Häusern, die der Firma gehören, zu besonders billigen Mietzinsen. Ein spe-

zieller Autobusbetrieb holt die auswärtigen Arbeiter ab und bringt sie nach getaner Arbeit wieder an ihre Wohnstätten zurück. Für gute und billige Verpflegung sorgt eine vortrefflich eingerichtete Kantine.

400 bis 500 Arbeiter, welche die modernsten Schuhmaschinen bedienen, wissen, daß nur gute Qualitätsschuhe die Füße gesund und leistungsfähig erhalten können, und sind sich ihrer Verantwortung voll und ganz bewußt. Sie sind überzeugt, daß das von ihnen hergestellte Produkt seinen Preis wert ist und daß sich Qualitätsschuhe auf die Dauer immer bezahlt machen.

EINIGE BEISPIELE UNSERER KOLLEKTION FÜR DAMENSCHUHE



Eleganter Pumps mit mittelhohem Absatz. Sämisch schwarz, Garnitur und Zwischensohle echt Python natur.

ab Fr. 39.80



Modisch-rassiger Trotteur in solider Ausführung. Sämisch schwarz oder braun, mit Garnitur mit echt Python natur. Isolierende Zwischensohle und Gummilaufsohle.

ab Fr. 35.80



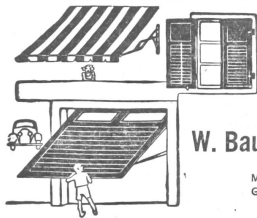
Neues, sehr preiswertes Bottillon-Modell, warm gefüttert. Sämisch schwarz, mit Zwischensohle.

ab Fr. 34.80



Der beliebte Kalifornia-Hausschuh, weich und sehr biegsam, in verschiedenen Farben.

ab Fr. 13.80



Rolladen Jalousien
Kipptore Stoffstoren
Rollschutzwände

W. Baumann Horgen Rolladenfabrik

Montage- und Reparatur-Werkstatt: Zürich-Enge
Grütlistraße 64/Schulhausstraße 15, Telefon (051) 23 63 82



Inhaber der eidg. Meistertdiplome
im Spengler-, Gas- und Wasserfach

WILLI BIONDI

Spenglererei Sanitär-Anlagen

ZÜRICH

Spezialität: Klebklebedächer —
Isolierungen und sämtliche Flach-
bedachungen — Reparaturen aller
Art — Ventilatoren

Büro und Werkstatt: Werdstr. 108,
Telefon 25 71 21, Privat 52 08 41,
Gegründet 1932

Sämtliche **Glas Spiegel**

Bau- und Möbgläser
Schaufensterscheiben
Glasschleiferei
Spiegelfabrik

E. Hechler Sohn Zürich

Falkenstrasse 19 Telefon (051) 2412 04



Für gute Beleuchtung:

Deckenschalen
Leuchter
Ampeln
Vasen- und Nachttisch-Lampen

Für Ihren Haushalt:

Alle elektrischen Haushalt-Apparate
Kochherde
Kochgeschirr
Kühlschränke
Staubsauger usw.

Anlagen für Licht Wärme Kraft Telefon Sonnerie

MAAG

Schweizergasse 6
Zürich 1
Telefon 25 27 40

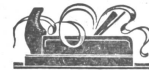
**AUFZÜGE
Gebauer
ZÜRICH**

Birmensdorferstr. 273 Telefon (051) 33 21 66 Filiale Lausanne: Telefon (021) 293 21

für Personen
Waren Speisen Akten
mit und ohne Feineinstellung

Erstklassiger
Revisionsdienst
durch
Fachpersonal

Schreinerei-Genossenschaft



Zürich

Kronenstrasse 32 Zürich 6 Telefon 28 05 70

Innenausbau Neubauten Umbauten Reparaturen

**G. Lienhard
Söhne**

Zürich 2, Albisstrasse 131
Telefon 45 12 90

Mechanische Schreinerei
Möbelfabrik

Spenglerei
Bleirohrfabrik
Kittlose Verglasungen
Ventilationshüte
Gitterroste

JAKOB SCHERRER SÖHNE

Zürich 2, Allmendstrasse 7
Telefon (051) 25 79 80



Chäs-Vreneli

das gute Spezialgeschäft
für Käse und Butter

Münsterhof 7 Telefon 25 91 81
Uraniastasse 31 Telefon 27 12 95



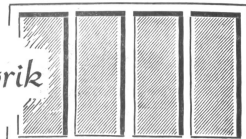
**Licht
Kraft
Telephon**

Bau von Schaltanlagen
Trafostationen
Beleuchtungskörper

E. Winkler & Cie.
Löwenstrasse 1 (Sihlporte) Tel. 25 86 88

Zürich 1

Fensterfabrik



A. BOMMER

ZÜRICH 3
SCHWEIGHOFSTRASSE 409
TELEPHON 33 03 36

AUSFÜHRUNG SÄMTLICHER GLASERARBEITEN

C. & R. Nyffenegger Zürich 8

Eisenkonstruktionen

Schaufensteranlagen

Kesselbau

Bauschlosserei

Garagetore

Kreuzstrasse 64 Telefon 34 11 18