

Objekttyp: **Advertising**

Zeitschrift: **Bauen + Wohnen = Construction + habitation = Building + home : internationale Zeitschrift**

Band (Jahr): **29 (1975)**

Heft 11: **Offene Bausysteme/Industriebauten = Systèmes constructifs ouverts/Bâtiments industrielles = Open building systems/Industrial constructions**

PDF erstellt am: **24.09.2024**

Nutzungsbedingungen

Die ETH-Bibliothek ist Anbieterin der digitalisierten Zeitschriften. Sie besitzt keine Urheberrechte an den Inhalten der Zeitschriften. Die Rechte liegen in der Regel bei den Herausgebern. Die auf der Plattform e-periodica veröffentlichten Dokumente stehen für nicht-kommerzielle Zwecke in Lehre und Forschung sowie für die private Nutzung frei zur Verfügung. Einzelne Dateien oder Ausdrucke aus diesem Angebot können zusammen mit diesen Nutzungsbedingungen und den korrekten Herkunftsbezeichnungen weitergegeben werden. Das Veröffentlichen von Bildern in Print- und Online-Publikationen ist nur mit vorheriger Genehmigung der Rechteinhaber erlaubt. Die systematische Speicherung von Teilen des elektronischen Angebots auf anderen Servern bedarf ebenfalls des schriftlichen Einverständnisses der Rechteinhaber.

Haftungsausschluss

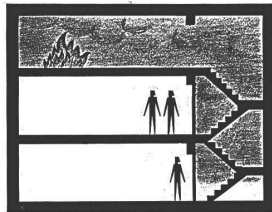
Alle Angaben erfolgen ohne Gewähr für Vollständigkeit oder Richtigkeit. Es wird keine Haftung übernommen für Schäden durch die Verwendung von Informationen aus diesem Online-Angebot oder durch das Fehlen von Informationen. Dies gilt auch für Inhalte Dritter, die über dieses Angebot zugänglich sind.

fumilux®

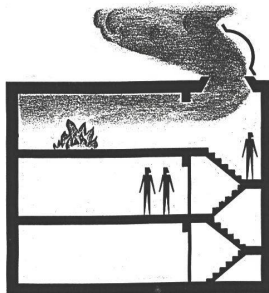
Rauch- und Wärmeabzug

— das Sicherheitssystem —
überall als vorbeugende
Brandschutzmassnahme.

In Produktionsstätten, Grosslagern, Wohnhäusern, Treppenträumen, Schulen und Verwaltungen. Überall dort, wo Menschenleben, Werte und Marktanteile bei Brandausbruch gefährdet sind.



Verspernte Fluchtwege!
Katastrophale Folgen!



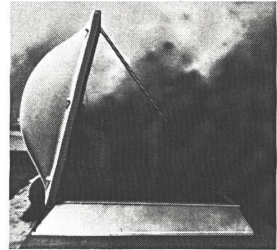
Sicherer Ab- und Zugang dank
entlüfteten Treppenträumen.

Cupolux-Lichtkuppeln entstammen dem grössten spezialisierten Herstellungswerk Europas und dienen sowohl der Beleuchtung als auch der

täglichen Lüftung durch das Dach. Die objektbezogene Kombination von Cupolux-Lichtkuppeln mit dem pneumatischen **fumilux-Sicherheitssystem** (autark) gewährleistet die volle Ausnützung der Öffnung im Dach als Rauchabzugs-Querschnitt. Damit wird ein optimaler Wirkungsgrad erreicht.

fumilux-Rauch- und Wärmeabzüge sind funktionell in differenzierten Komfortstufen lieferbar. Auch in Verbindung mit Frühwarnsystemen und sogar mit lichtundurchlässigen, hochwertig isolierten Rauchklappen aus GVP.

Ausführliche Produktinformationen stehen zur Verfügung.



*fumilux —
anerkannt durch
den Technischen
Dienst der Ver-
einigung Kant.
Feuerversicherungs-
Anstalten.*

**fumilux — Ergebnis
langjähriger Forschung
und Erfahrung.**

Fachmännischer Einbau durch eigene Montageequipen in der ganzen Schweiz.



Jakob Scherrer Söhne AG
8059 Zürich 2
Allmendstrasse 7
Telefon 01-25 79 80

Harmonikatüren — eine unserer Spezialitäten!

Unsere erstklassig verarbeiteten Harmonikatüren trennen und erweitern Räume im Handumdrehen. Einfach zu bedienen, leise und leicht gleitend funktionieren sie Jahr um Jahr tadellos.

**LIENHARD
SÖHNE AG**

Innenausbau
Bauschreinerei
Möbelschreinerei
Harmonikatüren
Holzetuis

8038 Zürich,
Albisstrasse 131
Telefon 01/45 12 90

Weil unsere Qualität stimmt und unser Preis stimmt, bleibt uns nur noch zu sagen:

**Die schönsten Heizwände
und Konvektoren sind die,
die niemandem auffallen!**

Bitte verlangen Sie unsere Unterlagen.



A. Ruckstuhl AG
Heizwände/Konvektoren
8355 Aadorf TG
052/471357