

# **Forschungsinstitut für Mathematik in Oberwolfbach = Institut de recherches mathématiques à Oberwolfbach = Research institute for mathematics in Oberwolfbach**

Autor(en): **[s.n.]**

Objektyp: **Article**

Zeitschrift: **Bauen + Wohnen = Construction + habitation = Building + home :  
internationale Zeitschrift**

Band (Jahr): **29 (1975)**

Heft 6: **Schulbau/Hochschulbauten = Écoles académies =  
Schools/Universities**

PDF erstellt am: **22.09.2024**

Persistenter Link: <https://doi.org/10.5169/seals-335227>

## **Nutzungsbedingungen**

Die ETH-Bibliothek ist Anbieterin der digitalisierten Zeitschriften. Sie besitzt keine Urheberrechte an den Inhalten der Zeitschriften. Die Rechte liegen in der Regel bei den Herausgebern.

Die auf der Plattform e-periodica veröffentlichten Dokumente stehen für nicht-kommerzielle Zwecke in Lehre und Forschung sowie für die private Nutzung frei zur Verfügung. Einzelne Dateien oder Ausdrucke aus diesem Angebot können zusammen mit diesen Nutzungsbedingungen und den korrekten Herkunftsbezeichnungen weitergegeben werden.

Das Veröffentlichen von Bildern in Print- und Online-Publikationen ist nur mit vorheriger Genehmigung der Rechteinhaber erlaubt. Die systematische Speicherung von Teilen des elektronischen Angebots auf anderen Servern bedarf ebenfalls des schriftlichen Einverständnisses der Rechteinhaber.

## **Haftungsausschluss**

Alle Angaben erfolgen ohne Gewähr für Vollständigkeit oder Richtigkeit. Es wird keine Haftung übernommen für Schäden durch die Verwendung von Informationen aus diesem Online-Angebot oder durch das Fehlen von Informationen. Dies gilt auch für Inhalte Dritter, die über dieses Angebot zugänglich sind.



## Forschungsinstitut für Mathematik in Oberwolfach

Institut de recherches mathématiques à Oberwolfach

Research institute for mathematics in Oberwolfach

Architekten: Erich Rossmann & Partner, Karlsruhe

Ingenieur für die Statik: Lothar Schwarzweiler, Karlsruhe

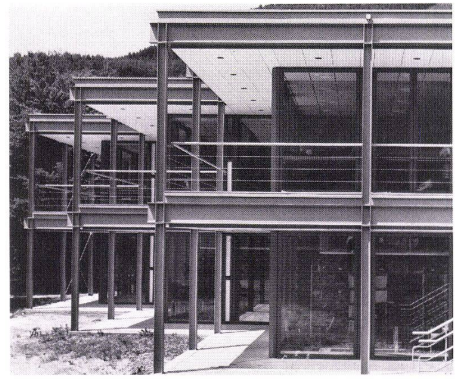
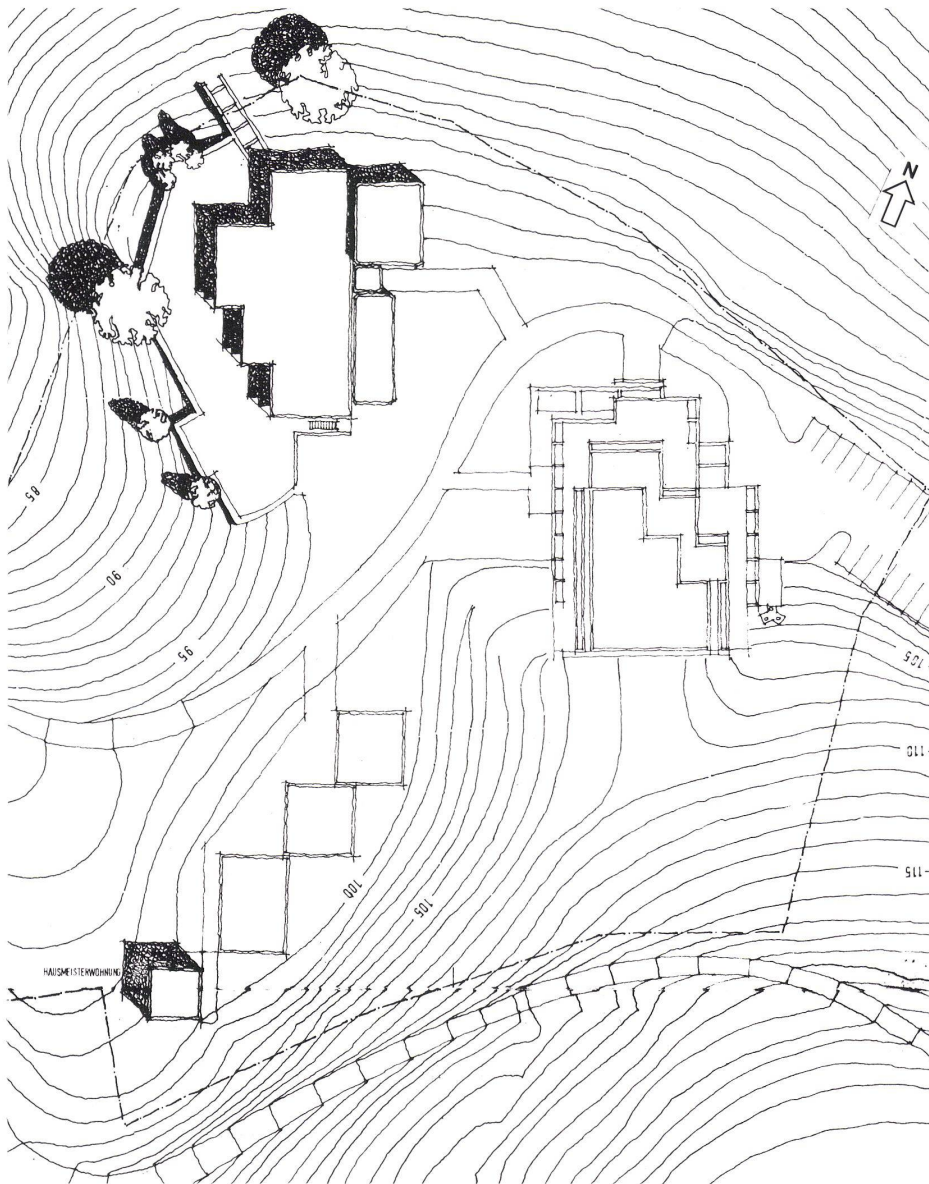
Das Forschungsinstitut ist eine Tagungsstätte, in der regelmäßig Mathematiker aus allen Teilen der Welt zum Gedankenaustausch und zu gemeinsamer Forschung zusammenkommen. Im Laufe eines Jahres finden in Oberwolfach 40 bis 50 Tagungen über die verschiedensten Gebiete der Mathematik statt.

Die gerichtete Tragstruktur steht auf einem Raster von  $420 \times 420$  cm; als ungerades Vielfaches von 60 cm bietet das Gußmodul von 420 cm für den Ausbau viele Möglichkeiten. Außen- und Innenwände stehen auf der Achse eines Bandrasters von  $210 \times 210$  cm, der auch über die Innenwände durchgeführt ist, wo je-

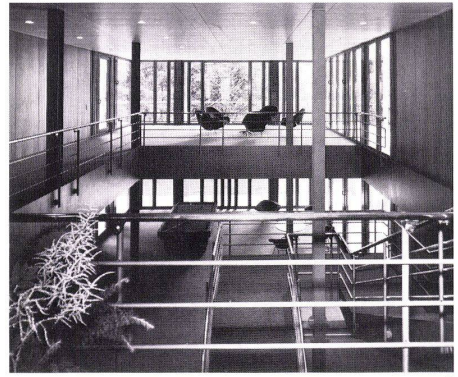
weils zwei 90 cm breite Wandteile mit einem 30 cm breiten ein Rasterfeld füllen. Die Außenwandteile bestehen aus verglasten Rahmen in Breiten von 30, 60, 90, 120 und 180 cm. Sie sind den Funktionen der einzelnen Räume entsprechend im geometrischen System kombiniert. So entstehen in der Fensterwand Spiel und Bewegung, die der Steitigkeit der tragenden Primärstruktur entgegenwirken.

1  
*Sitzplatz in der Halle.*  
*Groupe de sièges dans le hall.*  
*Seat in the auditorium.*





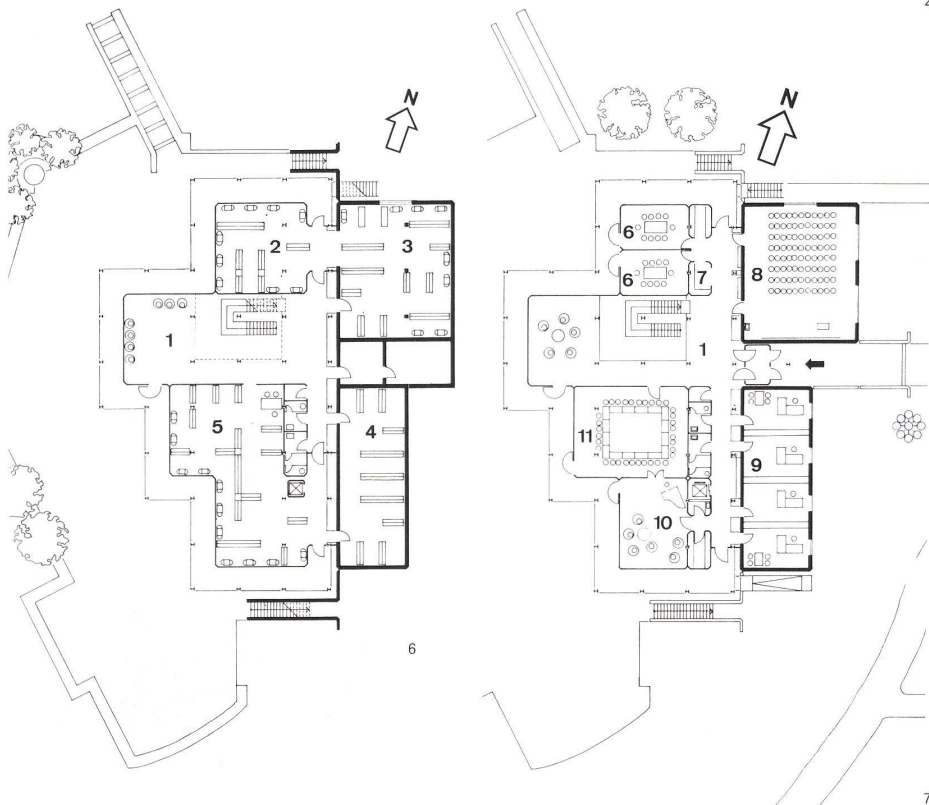
3



4



5



Cet institut de recherche est un centre de congrès où des mathématiciens du monde entier se rencontrent régulièrement pour échanger leurs idées et procéder à des recherches en commun. De 40 à 50 rencontres consacrées aux domaines les plus divers des mathématiques se déroulent à Oberwolfach chaque année. La structure portante est fondée sur un réseau de  $420 \times 420$  cm. Multiple impair de 60, le grand module de 420 cm offre beaucoup de possibilités pour le second œuvre. Les parois extérieures et intérieures sont placées sur les axes d'un réseau directeur de  $210 \times 210$  cm. Respecté au niveau des cloisons intérieures un module se trouve ainsi rempli par deux éléments de 90 cm auxquels s'ajoute une épaisseur de 30 cm. Les éléments de parois extérieures se composent de cadres vitrés dont les largeurs sont 30, 60, 90 et 180 cm. Ces cadres alternent selon les fonctions des différentes pièces dans le cadre du système géométrique.

The research institute is a place of meeting where at regular intervals mathematicians from all over the world convene to exchange ideas and to engage in joint research. In the course of a year there take place at Oberwolfach 40 to 50 conferences covering the whole field of mathematics.

The supporting structure is based on a grid of  $420 \times 420$  cm; as an uneven multiple of 60 cm, the large-scale module of 420 cm offers a wide range of development potentialities. Outside and inside walls stand on the axis of a peripheral grid of  $210 \times 210$  cm, which is continued past the inside walls, where in each case two 90 cm-wide partitions with a 30 cm-wide wall part fill up one section of the grid. The outside wall elements consist of glazed frames with widths of 30, 60, 90, 120 and 180 cm. They are combined within the geometrical system in keeping with the functions of the individual tracts.



4  
Halle und Haupttreppe.  
Hall avec escalier principal.  
Auditorium and main stairway.

5  
Diskussionsraum.  
Salle de discussions.  
Conference room.

6  
Terrassengeschoß 1:600.  
Etage attique.  
Terrace floor.

7  
Eingangsgeschoß 1:600.  
Niveau de l'entrée.  
Entrance floor.

1 Halle / Hall / Auditorium  
2 Zeitschriften / Journaux / Periodicals  
3 Lager / Magasin / Storage  
4 Archiv / Archives / Records  
5 Bibliothek / Bibliothèque / Library  
6 Diskussionsraum / Salle de discussions / Conference room  
7 Teeküche / Préparation du thé / Snack kitchen  
8 Vortragsraum / Salle de conférences / Lecture room  
9 Verwaltung / Administration  
10 Musik / Salle de musique / Music room  
11 Konferenzsaal / Salle de conférences / Conference hall

8  
Ausschnitt von der Westfassade.  
Vue partielle de la façade ouest.  
Detail of west elevation.



2  
Lageplan 1:1000.  
Plan de situation.  
Site plan.

3  
Fassadenausschnitt Südseite: Stahlstützen mittelgrau, Holzfensterrahmen und Trennwände Oregon, abgehängte Decken in Stahlblech weiß, Fußboden auf den Umgängen Gummibelag graphitgrau.

Détail de la façade sud: Poteaux en acier gris moyen, cadres de fenêtre et cloisons en bois d'Orégon, plafonds suspendus en tôle d'acier blanche, sols des circulations revêtement caoutchouc gris graphite.

Detail of south elevation: steel supports half-grey, window frames and partitions of Oregon fir, suspended ceilings of white sheet-metal, floors in passageways with graphite-grey rubber surface.

9  
Fassadendetail mit Windverband.  
Détail de façade montrant le contreventement.  
Elevation detail with reinforcement.

10  
Die vorzügliche Einbettung des Gebäudes in die Landschaft. Siehe auch Lageplan Abb. 2 mit dem Verlauf der Höhenkurven.

Excellente intégration du bâtiment dans le paysage. Voir aussi plan de situation vue 2 montrant le tracé des courbes de niveau.

The building is well integrated in the landscape. Cf. also site plan Fig. 2 showing contours.

