

Detroit General Hospital and Wayne State University Clinics Building Detroit - Michigan USA = Hôpital général de Detroit et bâtiment clinique de l'université Wayne State Detroit, Michigan, USA

Autor(en): [s.n.]

Objektyp: **Article**

Zeitschrift: **Bauen + Wohnen = Construction + habitation = Building + home : internationale Zeitschrift**

Band (Jahr): **29 (1975)**

Heft 5: **Neue Wege im Krankenhausbau? = Nouveau procédé pour la construction d'hôpital? = New ways in hospital construction?**

PDF erstellt am: **22.09.2024**

Persistenter Link: <https://doi.org/10.5169/seals-335207>

Nutzungsbedingungen

Die ETH-Bibliothek ist Anbieterin der digitalisierten Zeitschriften. Sie besitzt keine Urheberrechte an den Inhalten der Zeitschriften. Die Rechte liegen in der Regel bei den Herausgebern.

Die auf der Plattform e-periodica veröffentlichten Dokumente stehen für nicht-kommerzielle Zwecke in Lehre und Forschung sowie für die private Nutzung frei zur Verfügung. Einzelne Dateien oder Ausdrucke aus diesem Angebot können zusammen mit diesen Nutzungsbedingungen und den korrekten Herkunftsbezeichnungen weitergegeben werden.

Das Veröffentlichen von Bildern in Print- und Online-Publikationen ist nur mit vorheriger Genehmigung der Rechteinhaber erlaubt. Die systematische Speicherung von Teilen des elektronischen Angebots auf anderen Servern bedarf ebenfalls des schriftlichen Einverständnisses der Rechteinhaber.

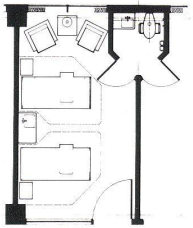
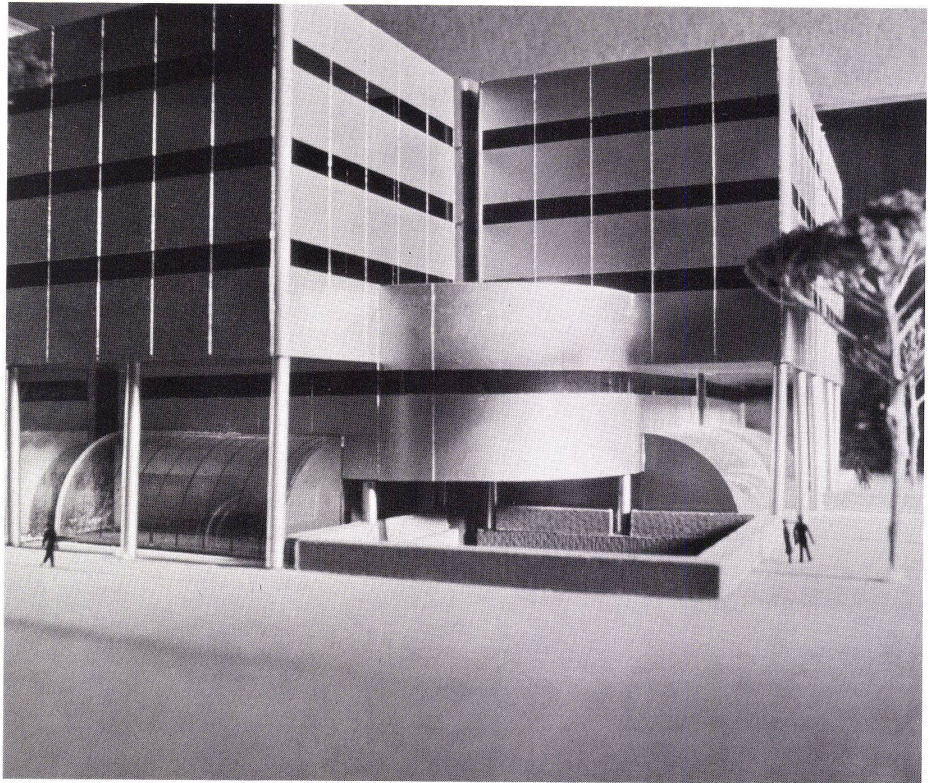
Haftungsausschluss

Alle Angaben erfolgen ohne Gewähr für Vollständigkeit oder Richtigkeit. Es wird keine Haftung übernommen für Schäden durch die Verwendung von Informationen aus diesem Online-Angebot oder durch das Fehlen von Informationen. Dies gilt auch für Inhalte Dritter, die über dieses Angebot zugänglich sind.

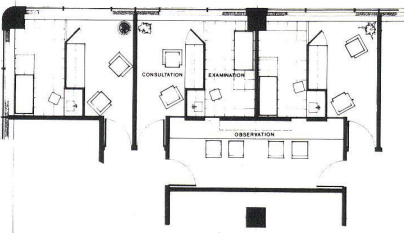
Detroit General Hospital and Wayne State University Clinics Building Detroit — Michigan USA

Hôpital général de Detroit et
bâtiment clinique de l'université Wayne State
Detroit, Michigan, USA

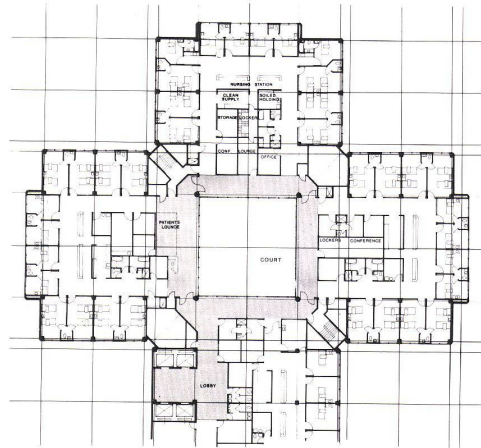
William Kessler and Associates Inc.
Zeidler Partnership Inc.
Giffels Associates Inc.
Joint Venture
Associated Architects Engineers and
Planners



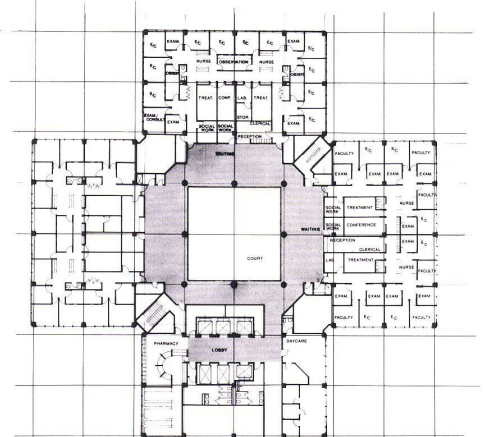
2



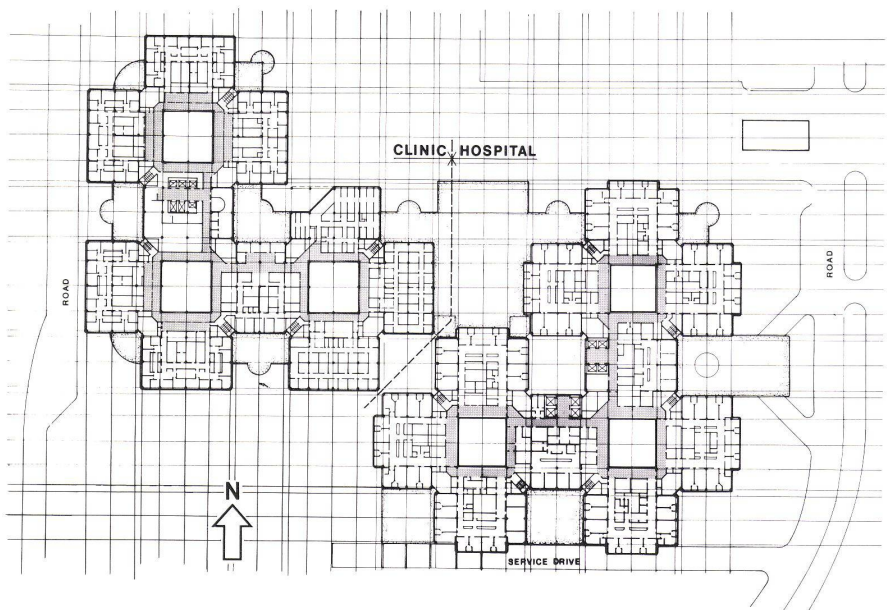
3



4



5



6

1
Modellfoto.
Photographie de la maquette.
Photograph of model.

2
Typisches Krankenzimmer 1:200.
Chambre de malade courante.
Standard sickroom.

3
Typischer Untersuchungs- und Behandlungsraum 1:200.
Salle d'examens et de traitements courante.
Standard examination and treatment room.

4
Teilgrundriß Pflegegeschob 1:1000.
Plan partiel de l'étage de soins.
Partial plan of nursing floor.

5
Teilgrundriß Untersuchung und Behandlung 1:1000.
Plan partiel du département examens et traitements.
Partial plan of examination and treatment tract.

6
Grundriß Normalgeschob 1:2000.
Plan d'un étage courant.
Plan of standard floor.