

Schulzentrum Hilchenbach, Kreis Siegen : öffentlicher allgemeiner Wettbewerb, ausgeschrieben von der Stadt Hilchenbach

Autor(en): [s.n.]

Objektyp: **Article**

Zeitschrift: **Bauen + Wohnen = Construction + habitation = Building + home :
internationale Zeitschrift**

Band (Jahr): **27 (1973)**

Heft 11: **Reihen- und Atriumhäuser = Rangées d'habitations et maisons
atrium = Row and atrium houses**

PDF erstellt am: **22.09.2024**

Persistenter Link: <https://doi.org/10.5169/seals-334822>

Nutzungsbedingungen

Die ETH-Bibliothek ist Anbieterin der digitalisierten Zeitschriften. Sie besitzt keine Urheberrechte an den Inhalten der Zeitschriften. Die Rechte liegen in der Regel bei den Herausgebern.

Die auf der Plattform e-periodica veröffentlichten Dokumente stehen für nicht-kommerzielle Zwecke in Lehre und Forschung sowie für die private Nutzung frei zur Verfügung. Einzelne Dateien oder Ausdrucke aus diesem Angebot können zusammen mit diesen Nutzungsbedingungen und den korrekten Herkunftsbezeichnungen weitergegeben werden.

Das Veröffentlichen von Bildern in Print- und Online-Publikationen ist nur mit vorheriger Genehmigung der Rechteinhaber erlaubt. Die systematische Speicherung von Teilen des elektronischen Angebots auf anderen Servern bedarf ebenfalls des schriftlichen Einverständnisses der Rechteinhaber.

Haftungsausschluss

Alle Angaben erfolgen ohne Gewähr für Vollständigkeit oder Richtigkeit. Es wird keine Haftung übernommen für Schäden durch die Verwendung von Informationen aus diesem Online-Angebot oder durch das Fehlen von Informationen. Dies gilt auch für Inhalte Dritter, die über dieses Angebot zugänglich sind.

Schulzentrum Hilchenbach, Kreis Siegen

SCHULZENTRUM HILCHENBACH

Öffentlicher Allgemeiner Wettbewerb,
ausgeschrieben von der Stadt Hilchenbach

Fachpreisrichter: L. Juckel, E. Kasper,
G. Wilhelm, Flosdorf

Sachpreisrichter: A. Mengel,
Dr. Mahrenholz, Wunderlich

23 eingereichte Arbeiten

1-7

1. Preis Arbeit 4698. Fritz Novotny, Arthur Mähner,
Offenbach/M. Mitarbeiter: M. Marx, G. Marx, K. P. Lin-
denmeyer.

1

Lageplan.

2

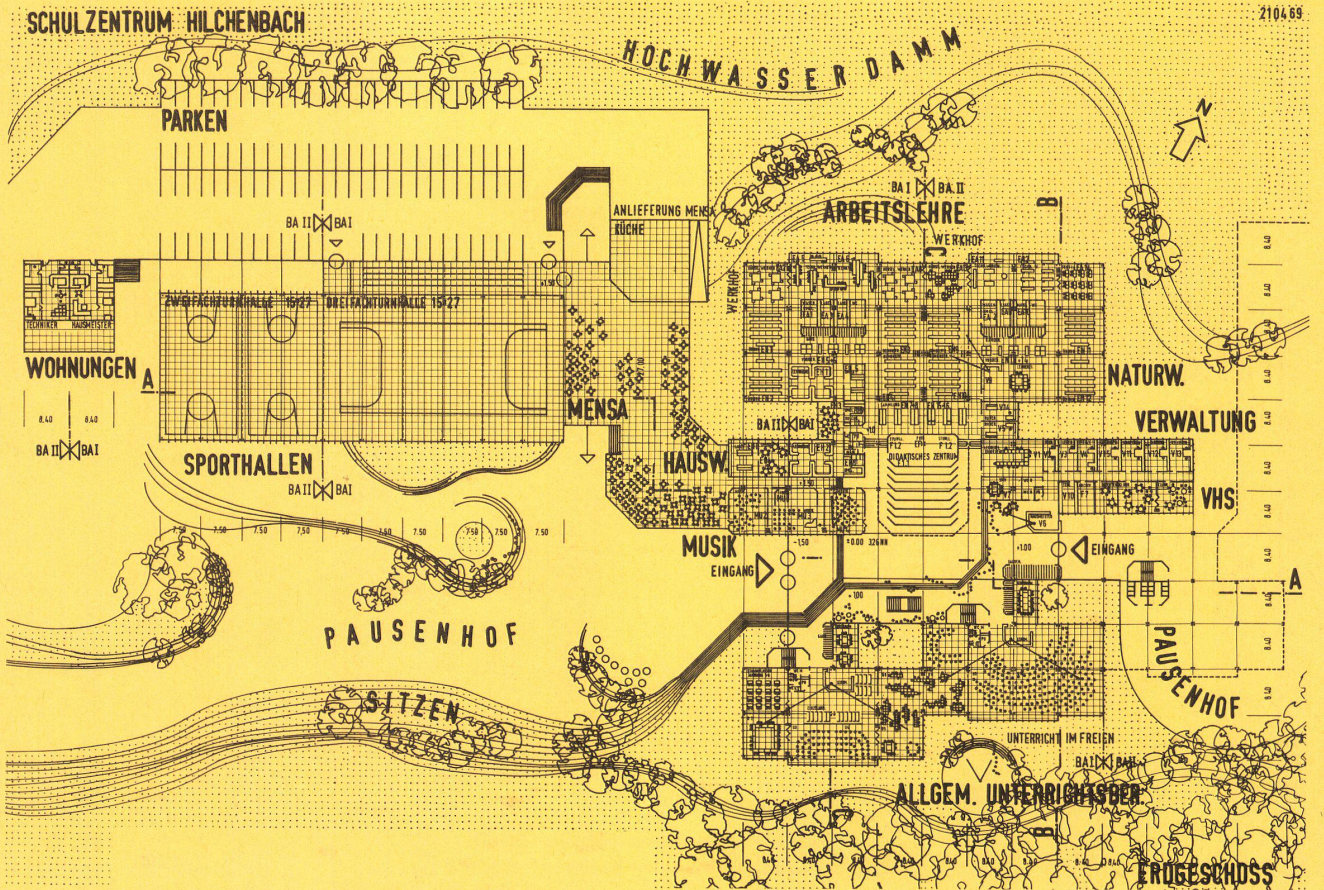
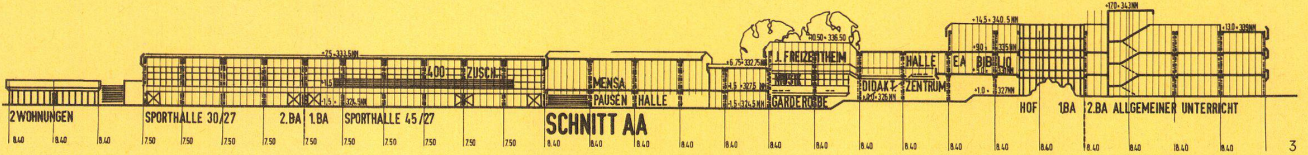
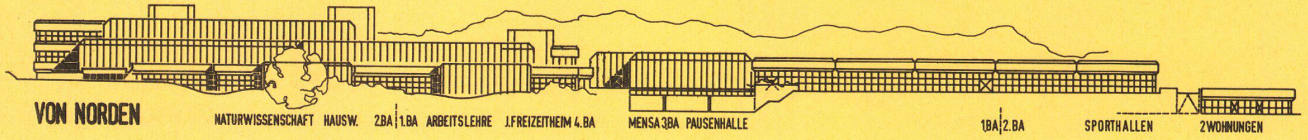
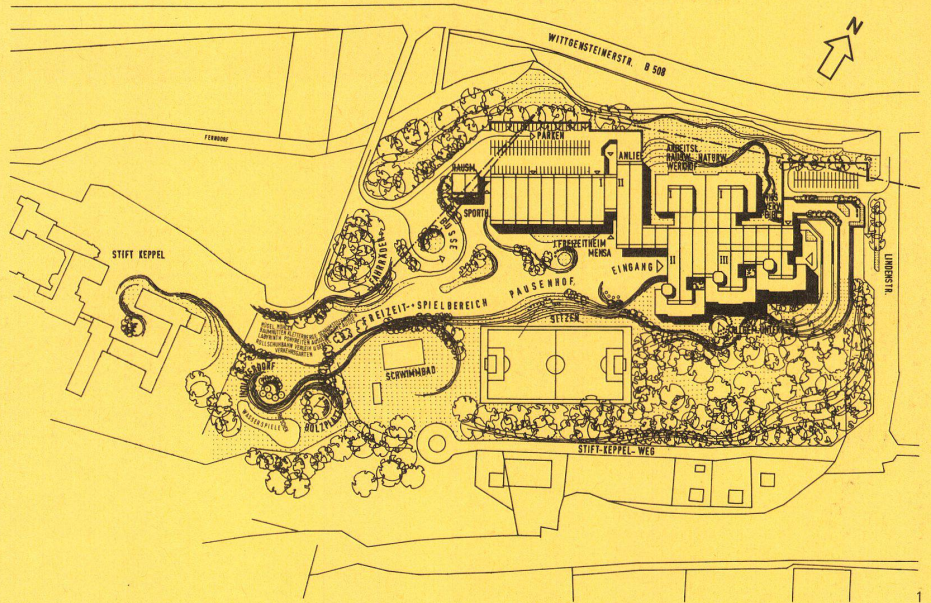
Ansicht von Norden 1:1200.

3

Schnitt A-A 1:1200.

4

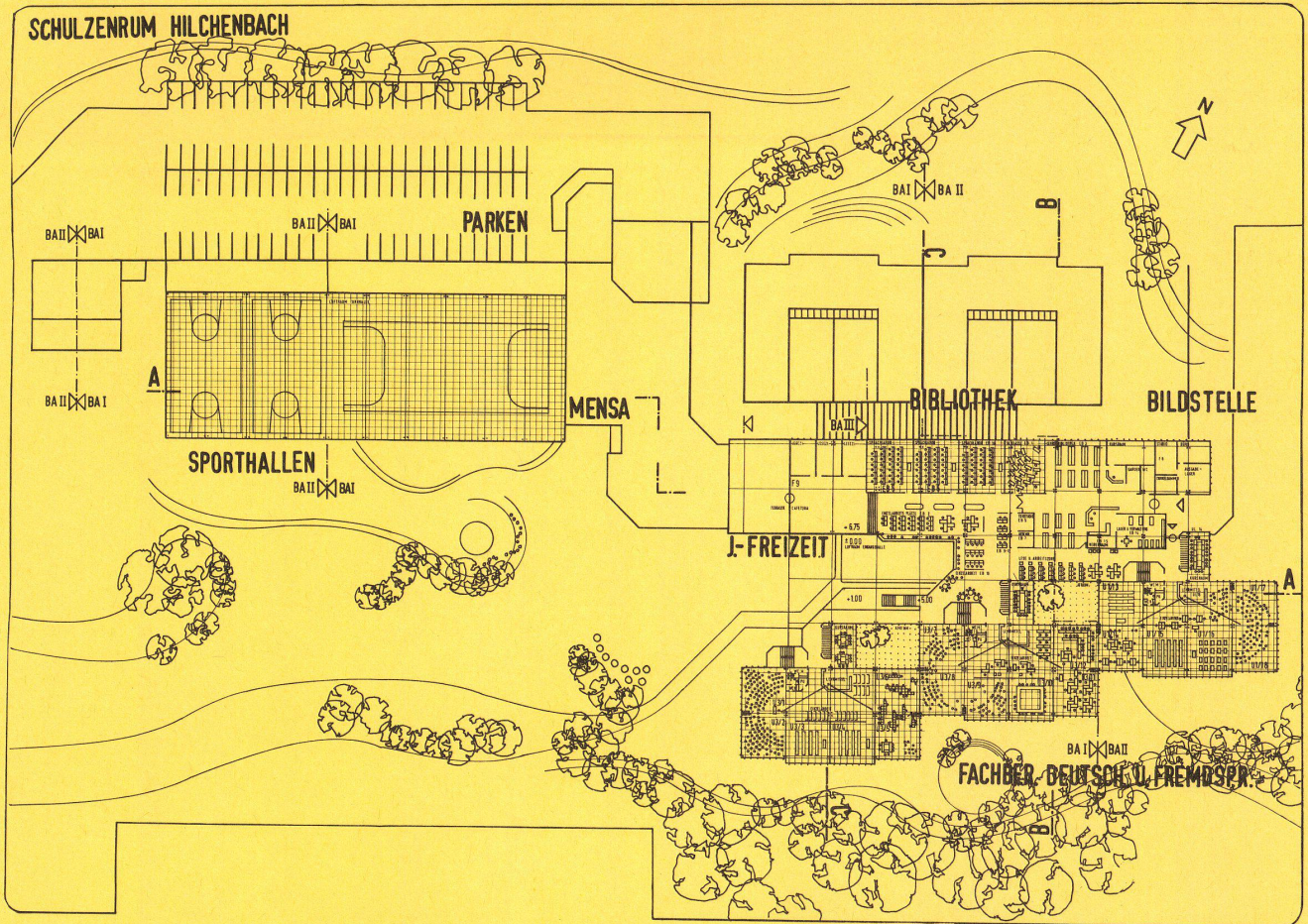
Grundriß Erdgeschoß 1:1200.



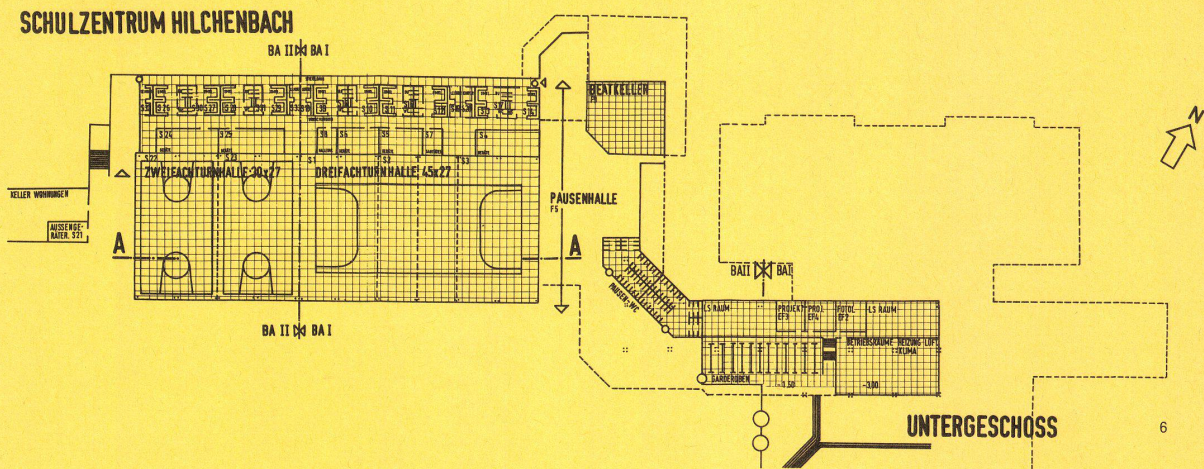
4

2

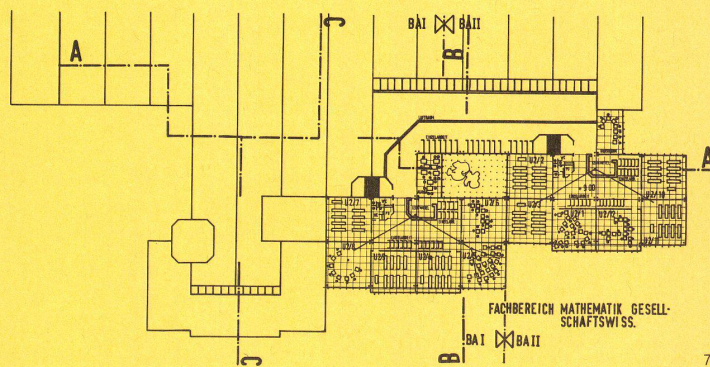
3



5



6



7

5 Grundriß 1. Obergeschoß 1:1200.

6 Grundriß Untergeschoß 1:1200.

7 Grundriß 2. Obergeschoß 1:1200.

8-15

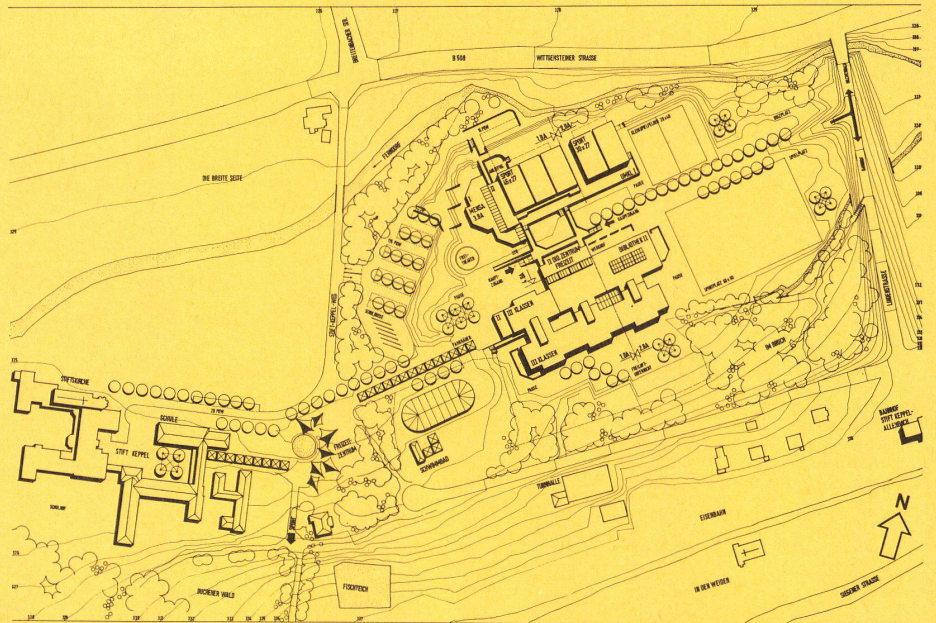
2. Preis Arbeit 2368. M. Kiemle, Hattingen/Ruhr. Mitarbeiter: A. Behr, C. F. Hinrichs, G. Jirak, J. Kirstein.

8 Lageplan.

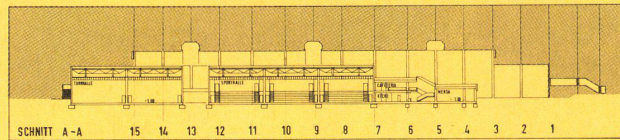
9 Schnitt A-A.

10 Schnitt C-C.

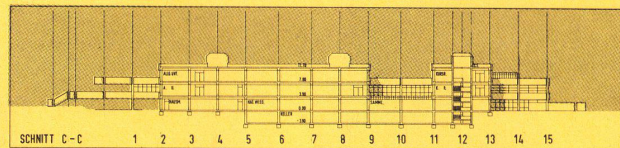
11 Grundriß Ebene 1, ± 0,00.



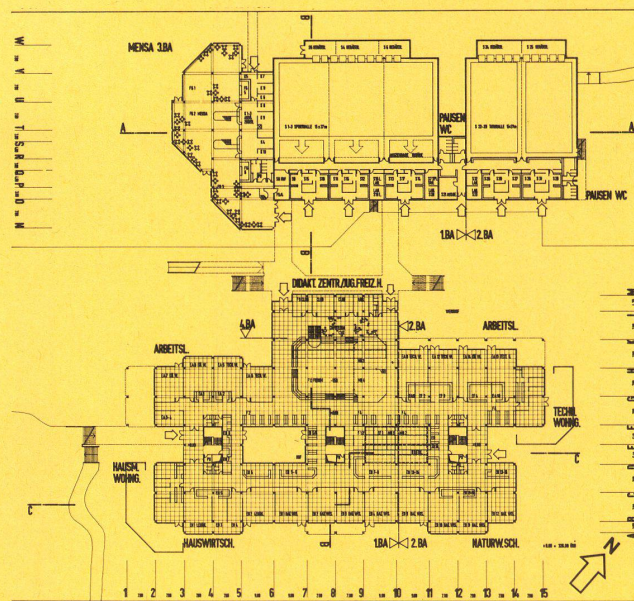
8



9



10



11

- 12
Grundriß Ebene 2, +3,90.
- 13
Grundriß Ebene 3/-1, +7,80/-3,60.
- 14
Ansicht Nord.
- 15
Ansicht Süd.

Beurteilungskriterien 4698 2368

1. Äußere Funktionen

1.1 Städtebauliche Anordnung und Einbindung in die Landschaft	+	+
1.2 Gliederung und Gestaltung der Außenräume	+	+
1.3 Verkehrs-Erschließungen (Fahrverkehr, Radfahrer u. Fußgänger, Pkw-Einstellplätze)	+	+

2. Innere Funktionen

2.1 Innere Erschließung und Orientierbarkeit	+	+
2.2 Funktionalität der einzelnen Bereiche	+	+
2.2.1 Orientierungsstufe	+	+
2.2.2 Allgemeiner Unterricht	+	+
2.2.3 Bibliothek, Mediothek	+	+
2.2.4 Sammelgarderobe	+	+
2.2.5 Verwaltung	+	+
a) Verwaltung	+	+
b) Lehrer	+	+
2.2.6 Naturwissenschaften	+	+
2.2.7 Technisches und künstlerisches Werken	+	O
2.2.8 Zentrale Raumgruppe	+	+
2.2.9 Musik	+	+
2.2.10 Ganztageseinrichtungen	O	+
2.2.11 Pausenhöfe	—	+
2.2.12 Sport	+	+
2.2.13 Hausmeisterwohnungen	—	+
2.2.14 Jugendfreizeitheim	—	+
2.2.15 Bildstelle	+	+
2.2.16 VHS	+	+
2.3 Zuordnung und Verbindung der Bereiche	+	+
2.4 Veränderbarkeit, Mehrzwecknutzung und Anpassungsfähigkeit	+	+
2.5 Möglichkeiten der außerschulischen Nutzung		
2.5.1 Im Schulbereich	+	+
2.5.2 Im Sportbereich	+	+
2.6 Berücksichtigung der Bauabschnitte	O	+

3. Bautechnische und baurechtliche Realisierbarkeit

3.1 Konstruktionssystem	+	+
3.2 Realisierbarkeit in Bauabschnitten	O	+
3.3 Einhaltung der bauaufsichtlichen Forderungen	O	+

4. Gestalterische Qualität

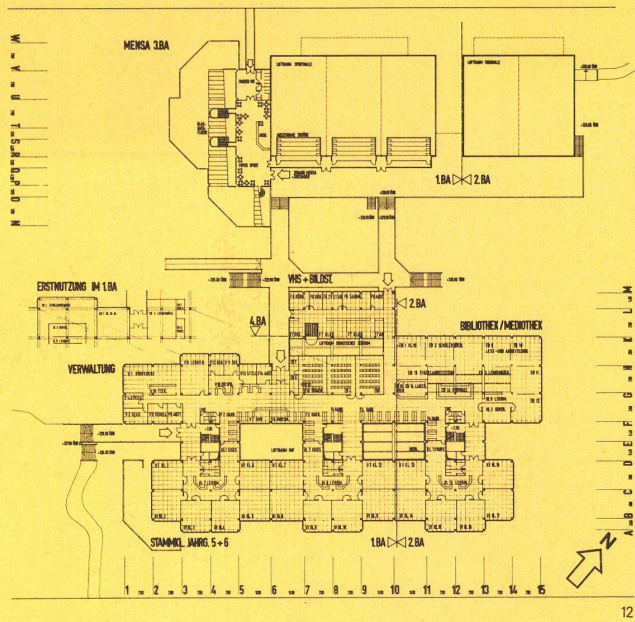
4.1 Gestalterische Qualität der Außen- und Innenräume und ihrer Verflechtungen	+	+
--	---	---

5. Wirtschaftlichkeit

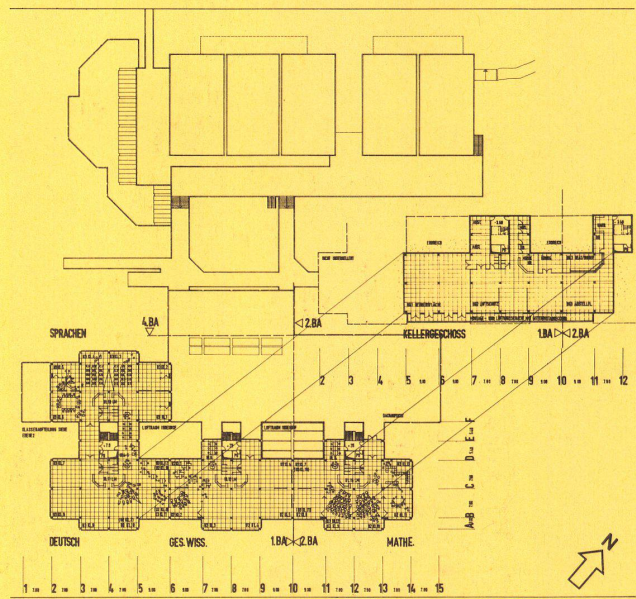
5.1 Ökonomische Daten	+	+
5.2 Erkennbare kostenmindernde und kostenerhöhende Faktoren im Hinblick auf die Erststellungs- und Folgekosten und Folgekosten	1)	2)

1) Die RFE wurden teilweise unterschritten. Schaffung nicht ausgewiesener Pausenzonen wird kostensteigernd wirken. Eine wesentliche Kostenminderung wird durch die Erhaltung des Sportplatzes erreicht.

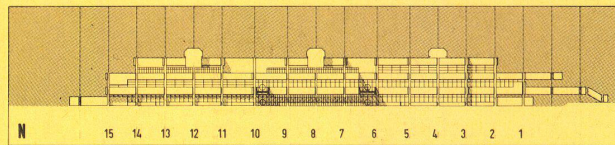
2) ohne Bemerkungen



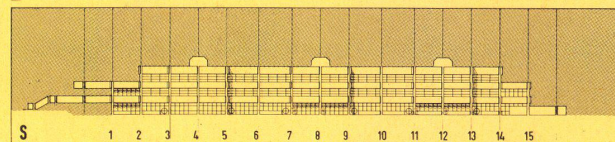
12



13



14



15