

Objektyp: **Advertising**

Zeitschrift: **Bauen + Wohnen = Construction + habitation = Building + home : internationale Zeitschrift**

Band (Jahr): **27 (1973)**

Heft 7: **Industriebauten = Bâtiments industriels = Industrial buildings**

PDF erstellt am: **25.09.2024**

Nutzungsbedingungen

Die ETH-Bibliothek ist Anbieterin der digitalisierten Zeitschriften. Sie besitzt keine Urheberrechte an den Inhalten der Zeitschriften. Die Rechte liegen in der Regel bei den Herausgebern. Die auf der Plattform e-periodica veröffentlichten Dokumente stehen für nicht-kommerzielle Zwecke in Lehre und Forschung sowie für die private Nutzung frei zur Verfügung. Einzelne Dateien oder Ausdrucke aus diesem Angebot können zusammen mit diesen Nutzungsbedingungen und den korrekten Herkunftsbezeichnungen weitergegeben werden. Das Veröffentlichen von Bildern in Print- und Online-Publikationen ist nur mit vorheriger Genehmigung der Rechteinhaber erlaubt. Die systematische Speicherung von Teilen des elektronischen Angebots auf anderen Servern bedarf ebenfalls des schriftlichen Einverständnisses der Rechteinhaber.

Haftungsausschluss

Alle Angaben erfolgen ohne Gewähr für Vollständigkeit oder Richtigkeit. Es wird keine Haftung übernommen für Schäden durch die Verwendung von Informationen aus diesem Online-Angebot oder durch das Fehlen von Informationen. Dies gilt auch für Inhalte Dritter, die über dieses Angebot zugänglich sind.

Ausgeführte Bauten

R. Rudin, Wohnhaus, 4103 Bottmingen
Arch. Stefan Baader, 4000 Basel

Azienda Elettrica Comunale Bellinzona,
Sottostazione Cadenazzo

Azienda Elettrica Comunale Bellinzona,
Sottostazione Castione

Zwahlen + Mayr SA, Bürohaus, 1860 Aigle
Arch. Zwahlen + Mayr

Dr. F. Kümmerli, Einfamilienhaus,
8808 Pfäffikon
Arch. Adriano Soppelsa, 1008 Prilly

Dr. Säuberli, Wohnhaus, Bellmund
Arch. Max Schlup, Biel

Institut International, 1823 Gllion
Arch. J. Boudkov, 1820 Montreux

Dr. J. Mantanus, Wohnhaus, 1820 Montreux
Arch. Adriano Soppelsa, 1008 Prilly

Dr. Fässler, Wohnhaus, Mörigen
B. + F. Haller, Arch. BSA, 4500 Solothurn

Studer AG, Bürohaus, Glockenthal
Peter Lanzrein, Arch. SIA BSA, 3600 Thun

Prof. Dr. L. Bianchi, Wohnhaus, Hofstetten SO
Dipl. Arch. Kurt Nussbaumer, 4000 Basel

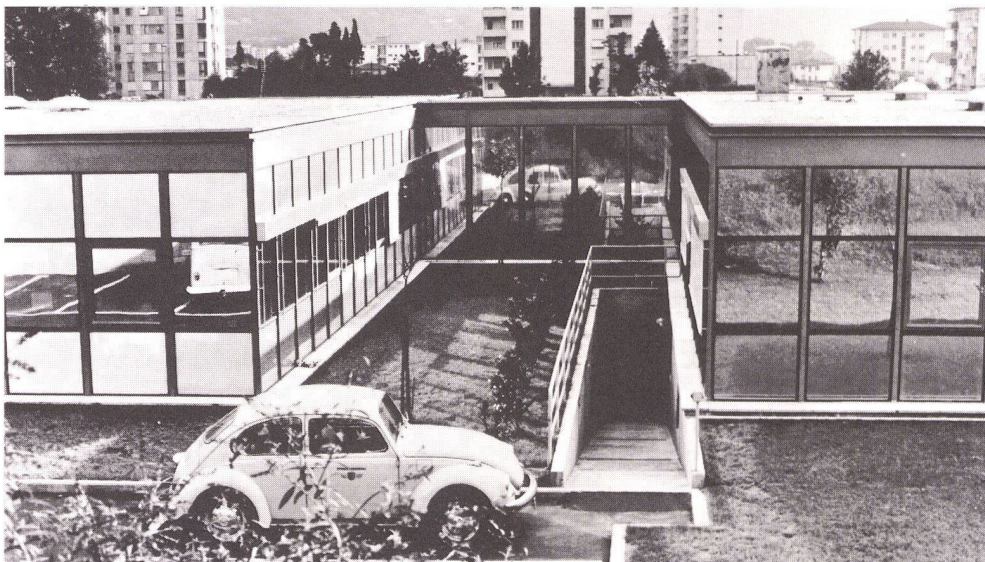
Direktion der Eidg. Bauten EPFL,
Institutpavillon
Arch. Direktion der Eidg. Bauten

Alex Eymann, Apparatebau, Büro + Montage-
atelier, 3027 Ostermündigen
Arch. Rudolf Eymann Ing. HTL,
3027 Ostermündigen

A. Schmid-Auer, Hallenbad, 3604 Thun
Arch. H. Meyer, 8004 Zürich



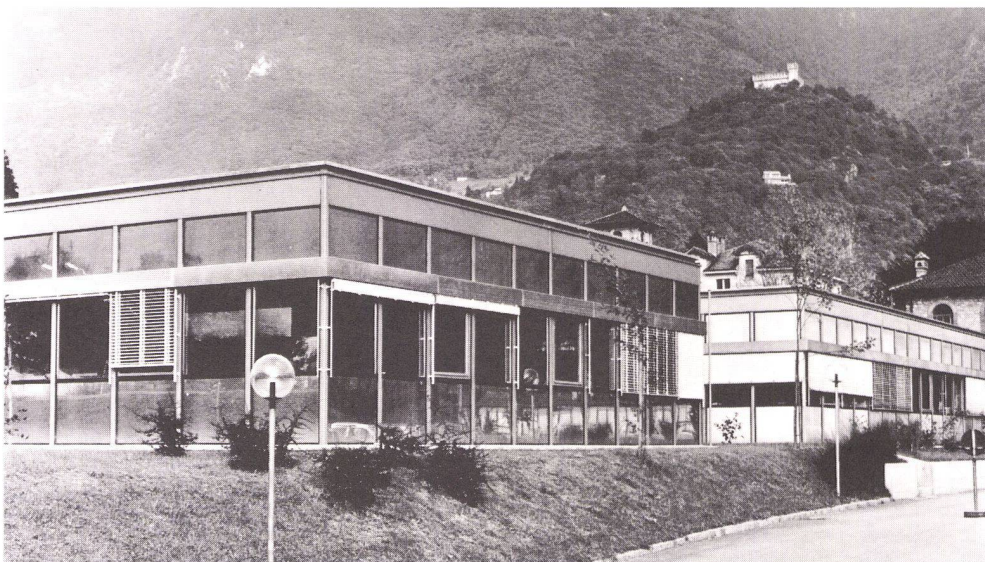
Ufficio Strada Nazionale, 6500 Bellinzona, Architekt G. Messi, 6500 Bellinzona. Nach zwei Jahren drängte sich bereits eine Erweiterung auf.



Erst nachdem die Fassade der zweiten Etappe montiert war, erfolgte der Zusammenschluss mit der ersten Etappe. Dazu musste ein Büro für einen Tag stillgelegt werden.

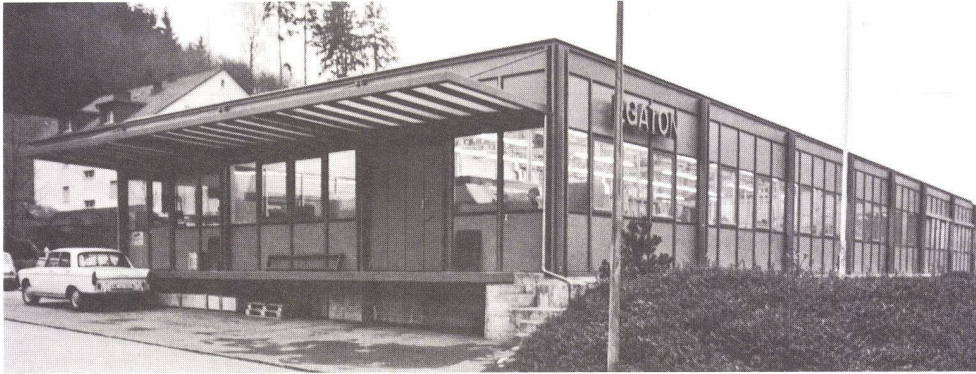
**Durch die Kombination
Mini-System
und Curtainwall-System
verbreitet sich der
Anwendungsbereich
beträchtlich.**

**Neue Spannweiten für
eingeschossige Bauten:
7,20m x 7,20m
8,40m x 8,40m
9,60m x 9,60m
sowie die Möglichkeit,
diese untereinander zu
kombinieren.**

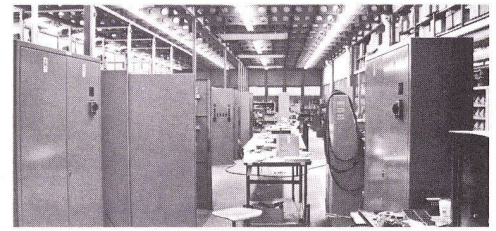


Die Anlage besteht aus zwei Hauptgebäuden mit Einzelbüros und Verbindungsgang. Spannweiten 6,00 m x 6,00 m und 6,00 m x 2,40 m. Im Nebengebäude befindet sich eine Werkstatt und Tankanlage, Spannweiten 6,00 m x 6,00 m und 6,00 m x 4,80 m.

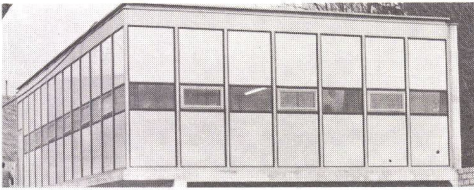
Fabrikationsräume, Lager usw.



Egaton AG, Fabrikhalle, 3174 Thörishaus BE – Röthlisberger+ Michel FSAI, 3000 Bern



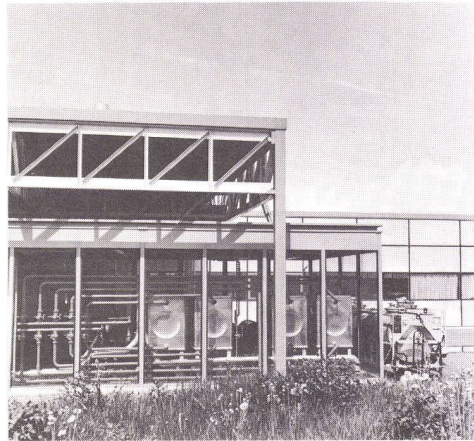
J. Hirt, Mechanische Werkstatt, 6340, Baar ZG
F. Hirt, 6340 Baar



A. Wälti, Getränkehandlung, 2540 Grenchen SO
C. Campoleoni, 2540 Grenchen

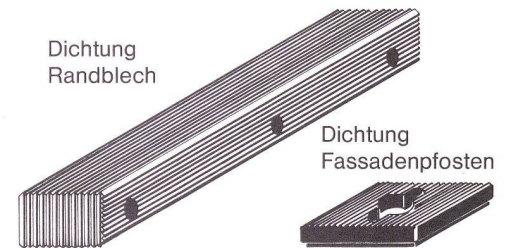


Mikron Haesler SA, 2017 Boudry NE
B.+ F. Haller BSA, 4500 Solothurn



K. Meyer & Co. SA, Leimaufbereitung, 1052 Le Mont VD
B.+ F. Haller BSA, 4500 Solothurn

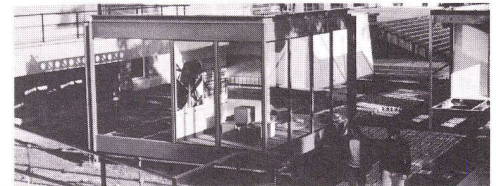
Neoprene-Dichtungen an den wichtigsten Nahtstellen



Showräume, Pavillons usw.



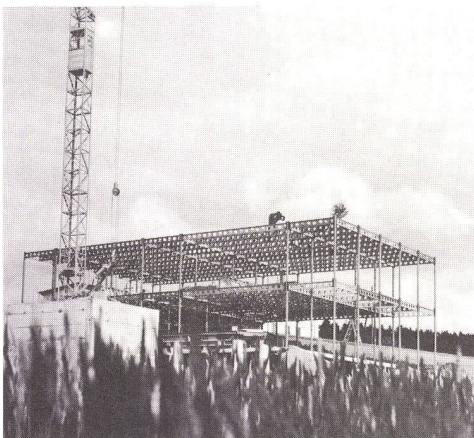
Centre de l'habitation, 2022 Bévaix NE — R. Gassmann, 2022 Bévaix



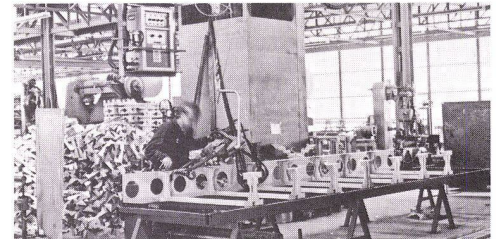
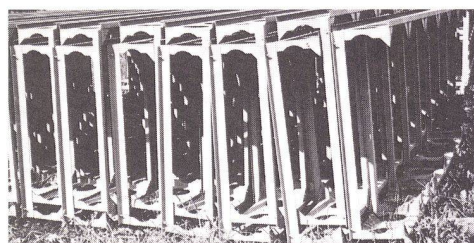
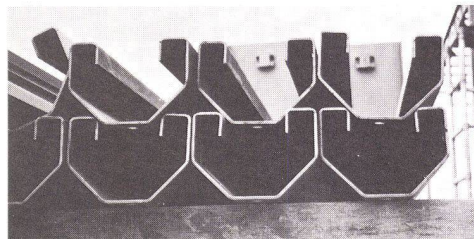
Exposition EPF-L, Industrialisation de la construction
Pavillon USM



Kantonalbank Bern, Bankprovisorium, 3700 Spiez BE
D. Barben SIA, 3000 Bern



Die Tragkonstruktion für dieses Gebäude wurde innerhalb von 2 Tagen montiert.

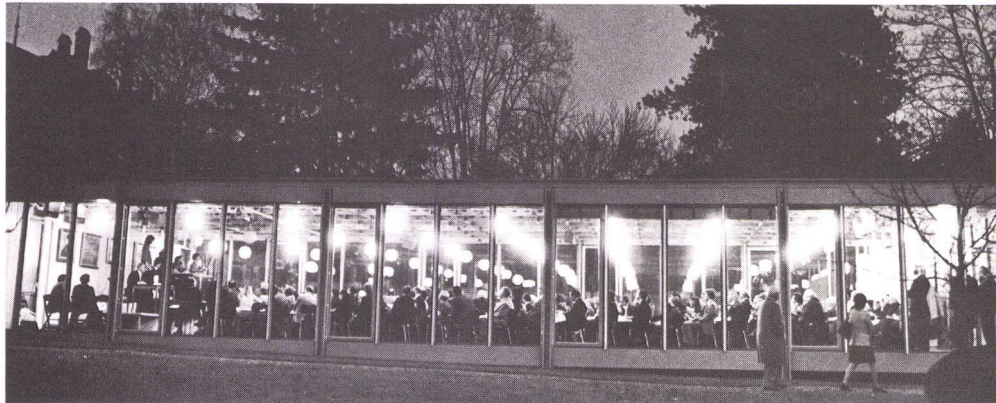


Wir produzieren auf Lager

Kurze Lieferzeiten, schnelle Montage

durch sinnvolle Verbindungen

Totale Flexibilität und Freiheit in der Gestaltung



Auktionshalle Kornfeld + Klipstein,
J. Aeschimann dipl. Arch. ETH SIA, 5034 Suhr + C. Steiner dipl. Arch. ETH SIA, 3000 Bern

Spannweite 9,60 m × 4,80 m
Raumhöhe 2,40 m
Montagezeit 10 Tage
Länge 24,00 m
Breite 9,60 m

Von der Planung bis zur Inbetriebnahme standen nur 10 Wochen zur Verfügung. Die Auktionshalle musste als Baukörper der Umgebung angepasst werden und zudem demontabel sein. Dies waren einige der Gründe, welche für das USM MINI-System sprachen.



FELA, 8531 Thundorf – H. Uhlmann Ing., 5443 Niederrohrdorf

Spannweite 4,80 m × 4,80 m
Raumhöhe EG 3,40 m
Raumhöhe OG 2,40 m
Montagezeit 25 Tage
Länge 28,80 m
Breite 14,40 m

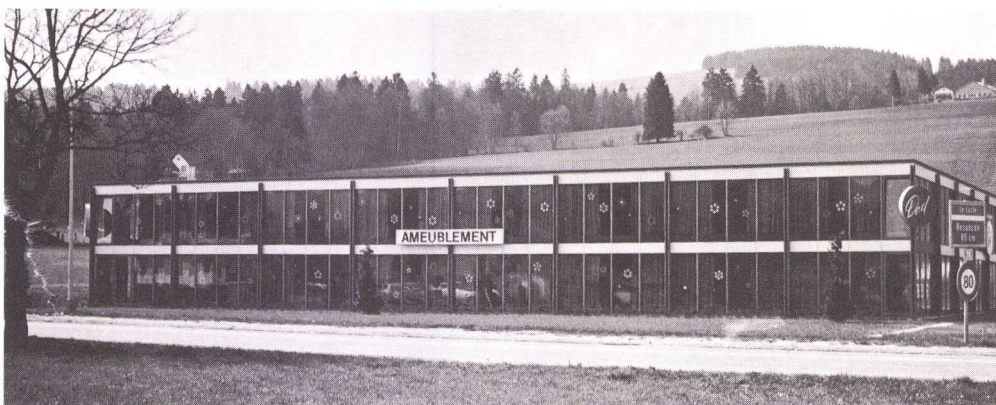
Das Bauproblem für den Architekten lag eindeutig darin, die schwierigen und komplizierten Fabrikationsabläufe mit all seinen komplexen Bauanforderungen zu koordinieren. All diese Ansprüche führten zum USM MINI-System, welches durch den perforierten Tragrost auch die Installation der Klimaanlage ohne Probleme zuließ.



NOK, Ausstellungspavillon, Böttstein – NOK Baden

Spannweiten 2,40 m, 3,60 m, 6,00 m, 7,20 m
Raumhöhe 3,00 m
Montagezeit 18 Tage
Länge 36,00 m
Breite 19,20 m

Die Bauherrschaft stellte an das Tagungs- wie Ausstellungspavillon sowohl von der Form her, mit verschiedensten Spannweiten, wie auch von der Repräsentation her die allerhöchsten Ansprüche. Durch das USM MINI-System mit seinem Planungsraster und seiner Variabilität ergab sich der ideale Baukörper.

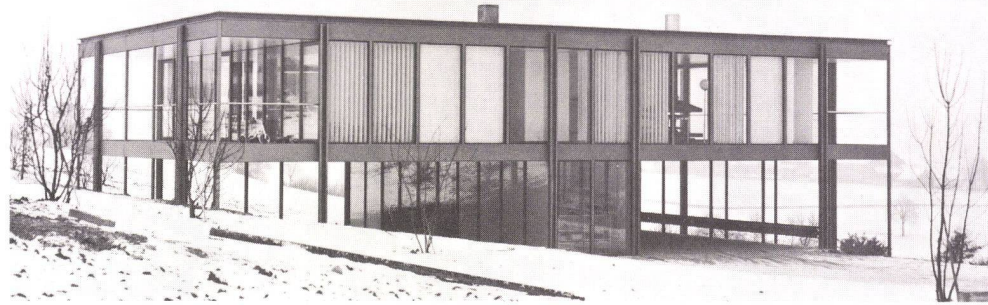


DED Meubles, Halle d'exposition – H. Kazemi Arch. EPUL, 2300 La Chaux-de-Fonds

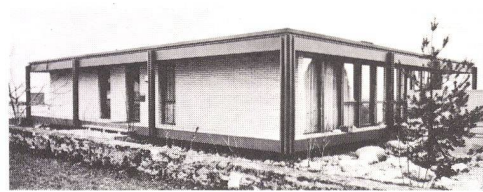
Spannweite 4,80 m × 4,80 m
Raumhöhe EG 2,40 m
Raumhöhe OG 2,40 m
Montagezeit 30 Tage
Länge 38,40 m
Breite 33,60 m

Kurzfristig, wetterunabhängig, preisgünstig, zweistöckig zu bauen, war für Architekt und Bauherr dieses Möbelzentrums mit Verkauf wichtig. Die trockene Bauweise des USM MINI-Systems erfüllte nebst all diesen Wünschen auch Randbedingungen wie z.B. die Aufnahme der hohen Schneelasten.

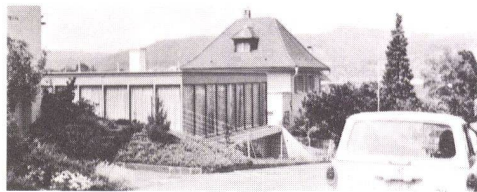
Wohnhäuser



P. Schärer jun., Wohnhaus, 3110 Münsingen BE – B. + F. Haller BSA, 4500 Solothurn



L. Grosjean, Wohnhaus, 2013 Colombier NE
A. Bioley, G. Corti, 2001 Neuchâtel

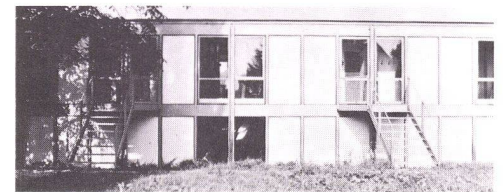


S. Sanvito, Wohnhaus, 4450 Sissach BL
R. Häfelfinger SIA, 4450 Sissach

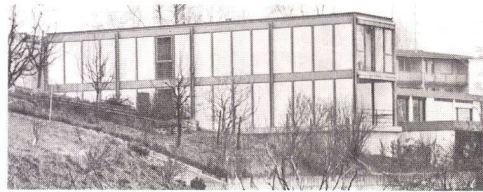
Neoprene beim USM Mini

Sämtliche Fassadenelemente (Sandwichplatten, Glas, Eternit, Fensterflügel, Türen usw.) sind in Neoprenprofilrahmen eingesetzt. Dieses Neoprenprofil wurde speziell für das Mini-System entwickelt und wird ausschliesslich für uns produziert. Der Lippendruck mit 715 g/cm entspricht der amerikanischen ASTM-Norm, was die Funktionsfähigkeit der Dichtung unter äusserster Beanspruchung garantiert.

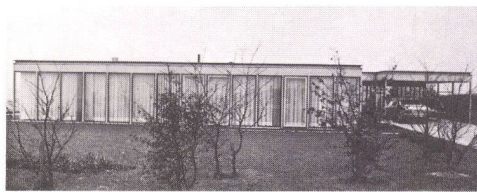
Die USM Information Mini zeigt Ihnen eine Auswahl der bis heute ausgeführten Bauten.



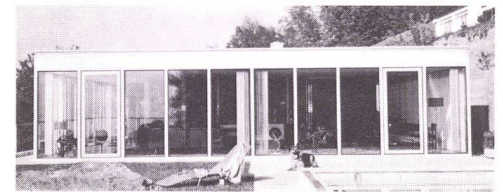
Gebrüder Haller, Gastarbeiterwohnungen, 5507 Mellingen AG – B. + F. Haller BSA, 4500 Solothurn



A. Barth, Wohnhaus, 5013 Niedergösgen SO
B. + F. Haller BSA, 4500 Solothurn

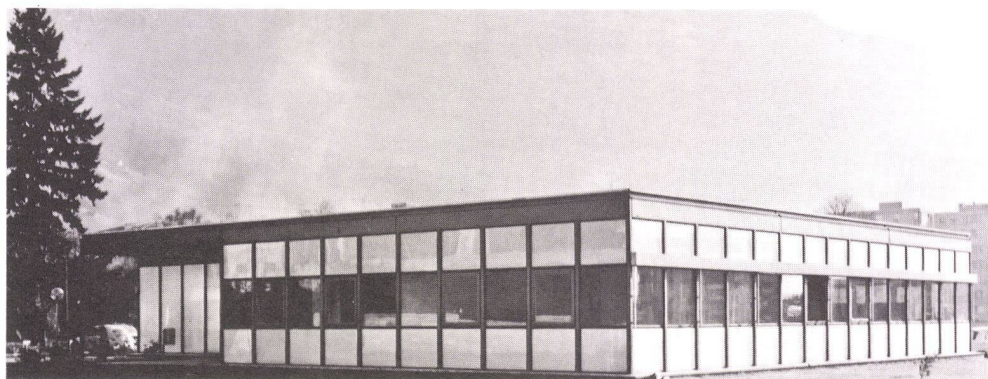


F. Piguet, Wohnhaus, 4654 Lostorf SO
B. + F. Haller BSA, 4500 Solothurn

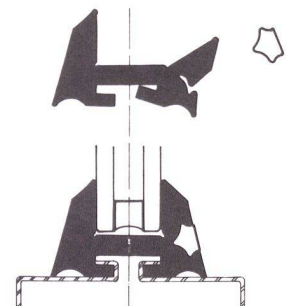


E. Steck, Wohnhaus, 3066 Stettlen BE
B. + F. Haller BSA, 4500 Solothurn

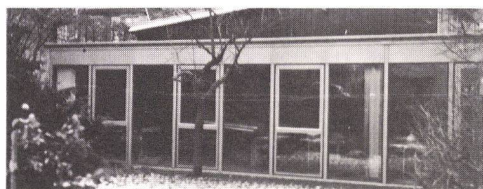
Büros, Verwaltungen, Läden usw.



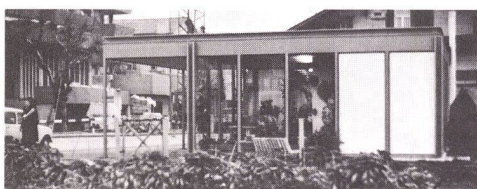
Ufficio Strade Nazionali (Autobahnbüro), 6500 Bellinzona TI – G. Messi, 6500 Bellinzona



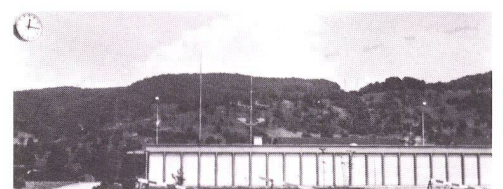
Erst nach zahlreichen chemischen, physikalischen und technischen Versuchen konnte die eigentliche Serienfabrikation dieses Neoprenprofils beginnen. Das Profil wird von der Firma Bally CTU, Division GUFA, Schönenwerd, hergestellt.



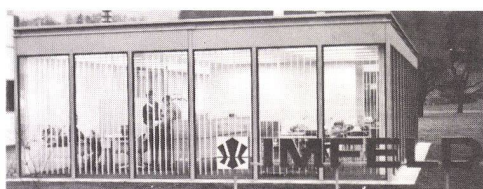
F. Vogel, Bürogebäude, 3000 Bern BE
Prof. H. Brechbühler BSA/SIA, 3000 Bern



R. Maurer, Blumenladen, 3110 Münsingen BE
F. Friedli, 3110 Münsingen



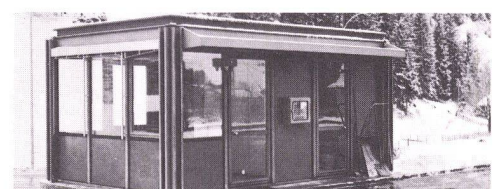
Autobahnamt, Bürogebäude, 4450 Sissach BL
R. Häfelfinger SIA, 4450 Sissach



Imfeld AG, Bürogebäude, 6060 Sarnen OW
B. + F. Haller BSA, 4500 Solothurn



Lindy, Büro und Lager, 2022 Bevaix NE
Ph. Vasserot + R. Widmer, 2002 Neuchâtel



Bern-Lötschberg-Simplon, Dienstgebäude Autoverlad, 3718 Kandersteg BE – Berner-Alpenbahn-Gesellschaft, 3000 Bern