

**Zeitschrift:** Bauen + Wohnen = Construction + habitation = Building + home : internationale Zeitschrift

**Herausgeber:** Bauen + Wohnen

**Band:** 26 (1972)

**Heft:** 3: Schulbau - Gesamtschulen = Construction et ensembles scolaire = School construction - combined schools

**Artikel:** Schulzentrum Mutschellen = Ensemble scolaire Mutschellen = School complex Mutschellen

**Autor:** [s.n.]

**DOI:** <https://doi.org/10.5169/seals-334338>

### **Nutzungsbedingungen**

Die ETH-Bibliothek ist die Anbieterin der digitalisierten Zeitschriften auf E-Periodica. Sie besitzt keine Urheberrechte an den Zeitschriften und ist nicht verantwortlich für deren Inhalte. Die Rechte liegen in der Regel bei den Herausgebern beziehungsweise den externen Rechteinhabern. Das Veröffentlichen von Bildern in Print- und Online-Publikationen sowie auf Social Media-Kanälen oder Webseiten ist nur mit vorheriger Genehmigung der Rechteinhaber erlaubt. [Mehr erfahren](#)

### **Conditions d'utilisation**

L'ETH Library est le fournisseur des revues numérisées. Elle ne détient aucun droit d'auteur sur les revues et n'est pas responsable de leur contenu. En règle générale, les droits sont détenus par les éditeurs ou les détenteurs de droits externes. La reproduction d'images dans des publications imprimées ou en ligne ainsi que sur des canaux de médias sociaux ou des sites web n'est autorisée qu'avec l'accord préalable des détenteurs des droits. [En savoir plus](#)

### **Terms of use**

The ETH Library is the provider of the digitised journals. It does not own any copyrights to the journals and is not responsible for their content. The rights usually lie with the publishers or the external rights holders. Publishing images in print and online publications, as well as on social media channels or websites, is only permitted with the prior consent of the rights holders. [Find out more](#)

**Download PDF:** 10.07.2025

**ETH-Bibliothek Zürich, E-Periodica, <https://www.e-periodica.ch>**



# Schulzentrum Mutschellen

Ensemble scolaire Mutschellen  
School complex Mutschellen

Urs Burkard, Adrian Meer, Max Steiger,  
Baden

1. Etappe 500 Schüler  
Endausbau 1000 Schüler

Planungsstruktur, die es ermöglicht, weitere  
Entwicklungen im Bildungswesen aufzu-  
fangen.

Verflechtung des Schulzentrums mit kommunal-  
en Anlagen, wie z. B. Schwimmbad  
usw.

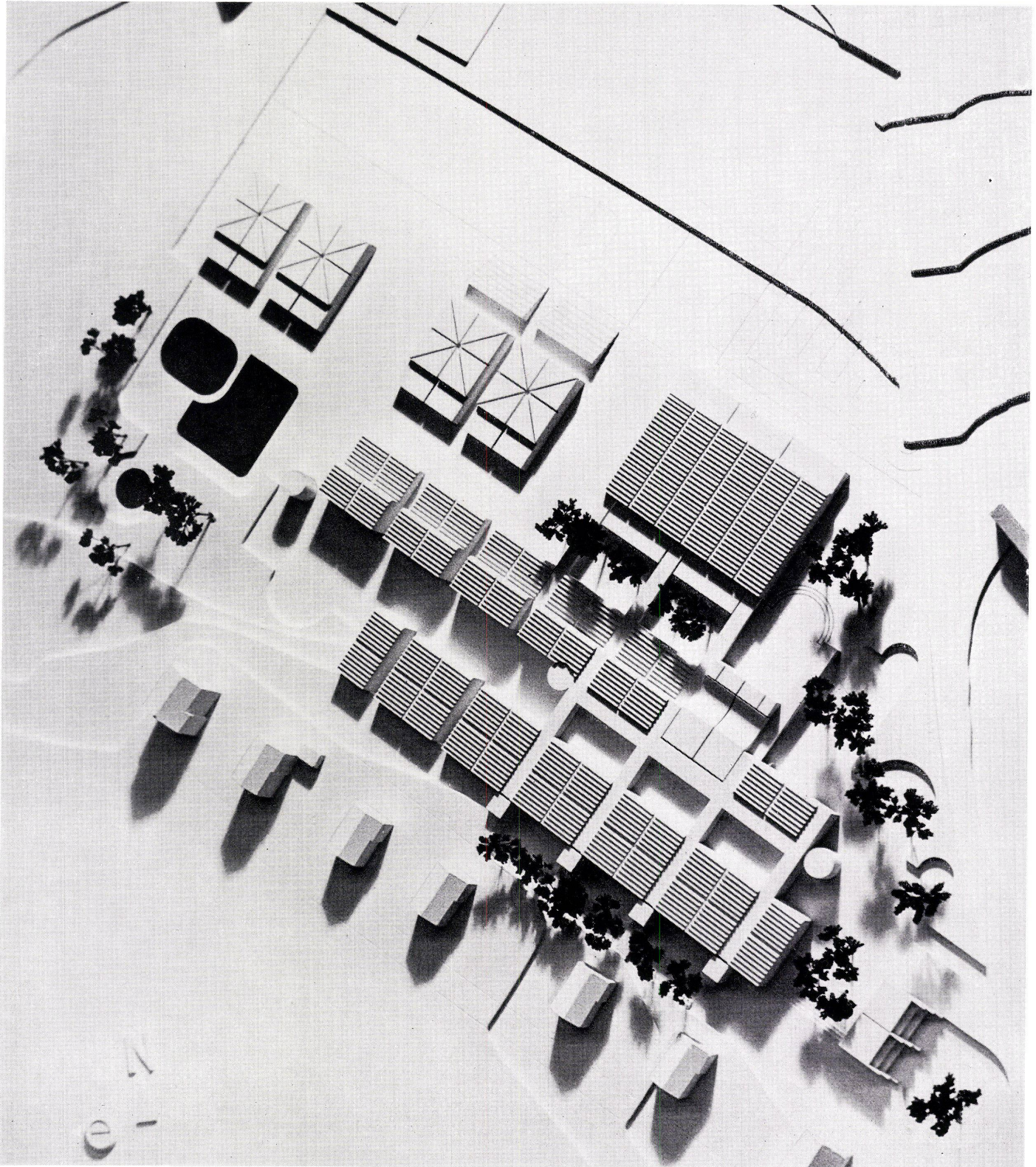
Modell I: konventionelle Nutzung  
der Schule

Modell II: Gesamtschulmodell,  
Ganztageschule

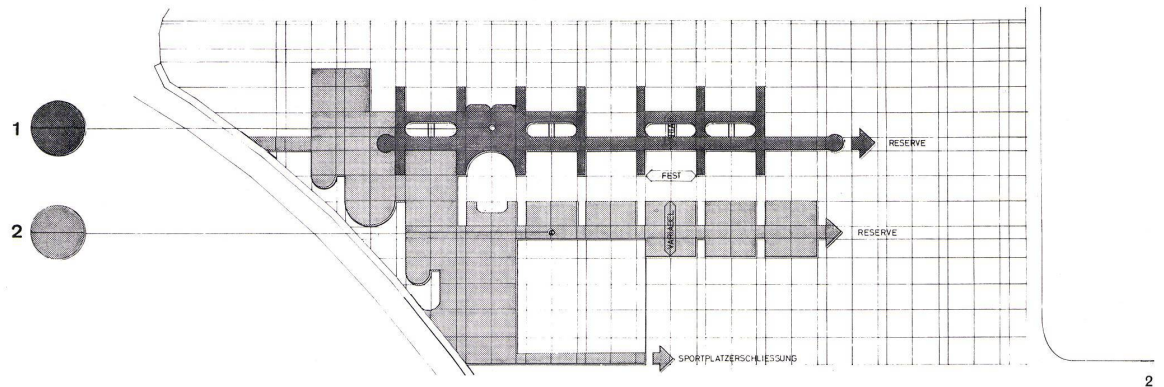
1  
Modellansicht Gesamtausbau.  
L'ensemble vu en maquette.  
Model of complex.

2  
Innere und äußere Erschließungszonen.  
Zones de distribution interne et externe.  
Inner and outer access zones.

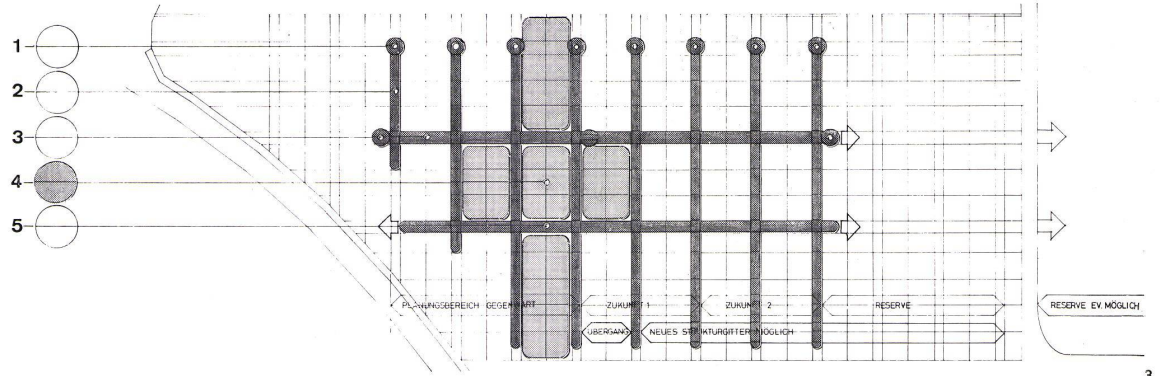
1 Innere Achse / Axe interne / Internal axis  
2 Äußere Achse / Axe externe / External axis



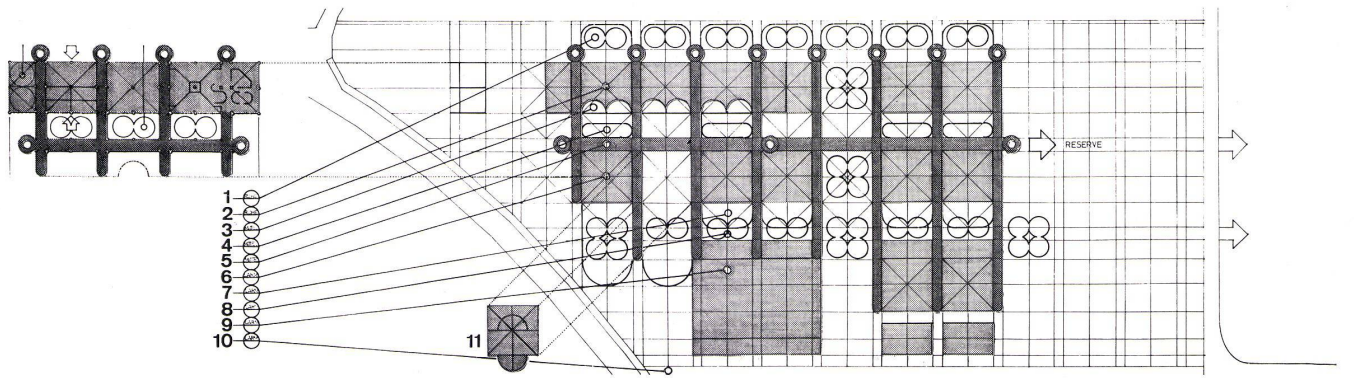




2



3



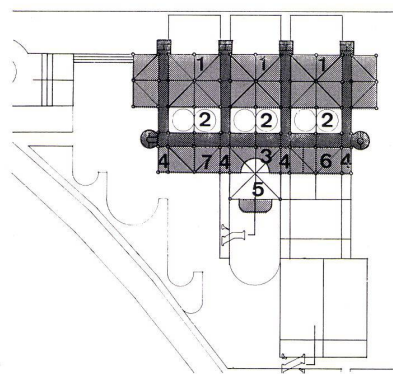
4

3  
Strukturgitter/Planungsmodul.  
Maille structurelle/Module de planification  
Structural grid/Planning module.

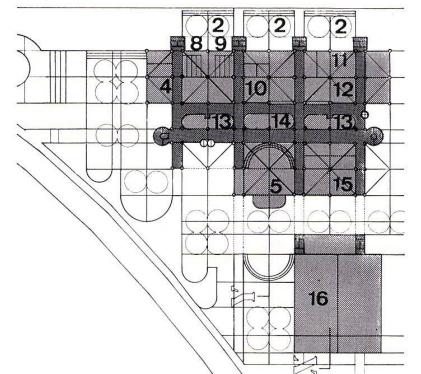
- 1 Vertikale Erschließung / Distribution verticale / Vertical accesses
- 2 Sekundärserschließung (zweigeschossig) / Distribution secondaire (sur deux niveaux) / Secondary accesses (on two levels)
- 3 Primärserschließung (zweigeschossig) / Distribution primaire (sur deux niveaux) / Primary accesses (two levels)
- 4 Planungsfelder / Travées / Planning fields
- 5 Außenachse / Axe externe / External axis

4  
Planungsregeln/Planungsspiel.  
Regie de planification/Jeu de planification.  
Planning rules/Planning game.

- 1 Lichthof / Vide intérieur / Interior space
- 2 Stapelbare Elemente / Eléments superposables / Stackable elements
- 3 Transparentbereiche Erdgeschoß (Information, Sammlung, Office usw.) / Zones de transparence au rez-de-chaussée (Renseignements, collection office etc.) / Transparent zones on ground-floor (Information, collection, pantry, etc.)
- 4 Überlagerungsbereiche (Aufenthalt, Ausstellung, Garderobe) / Zones d'interférence (Séjours, exposition, vestiaires) / Interference zones (lounges, exhibition, cloakroom)
- 5 Innere Straße / Rue intérieure / Interior street
- 6 Teilweise stapelbare Elemente (Werkräume usw.) / Eléments partiellement superposables (Ateliers etc.) / Partly stackable elements (workshops, etc.)



5



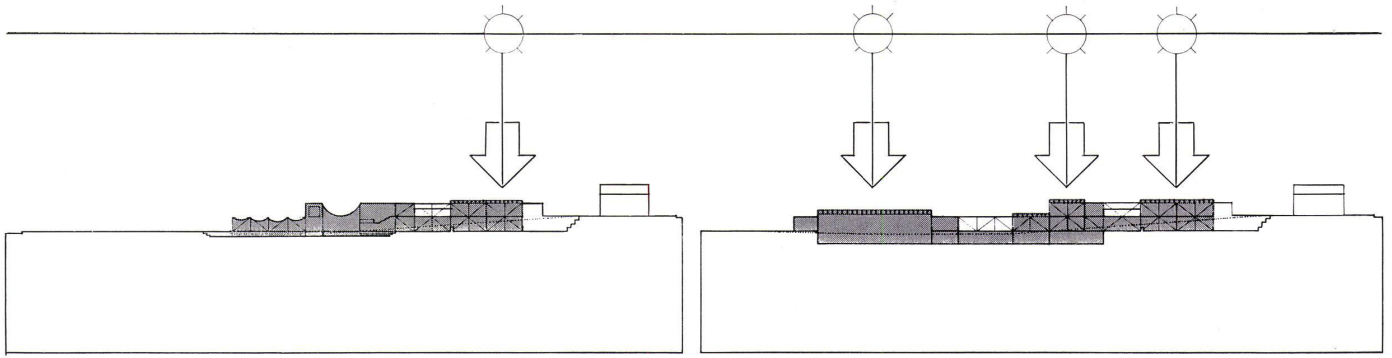
6

- 7 Hofbildung / Organisation de la cour intérieure / Organisation of courtyard
- 8 Äußere Straße / Rue extérieure / External street
- 9 Additive Elemente (auch stapelbar) / Eléments additifs (également superposables) / Additive elements (also stackable)
- 10 Sportbereich / Zone de sport / Athletic zone
- 11 Planerisch auskoppelbares Element, kann später ausgeführt werden / Élément de planification détachable, il peut être exécuté plus tard / Detachable planning element, can be later executed

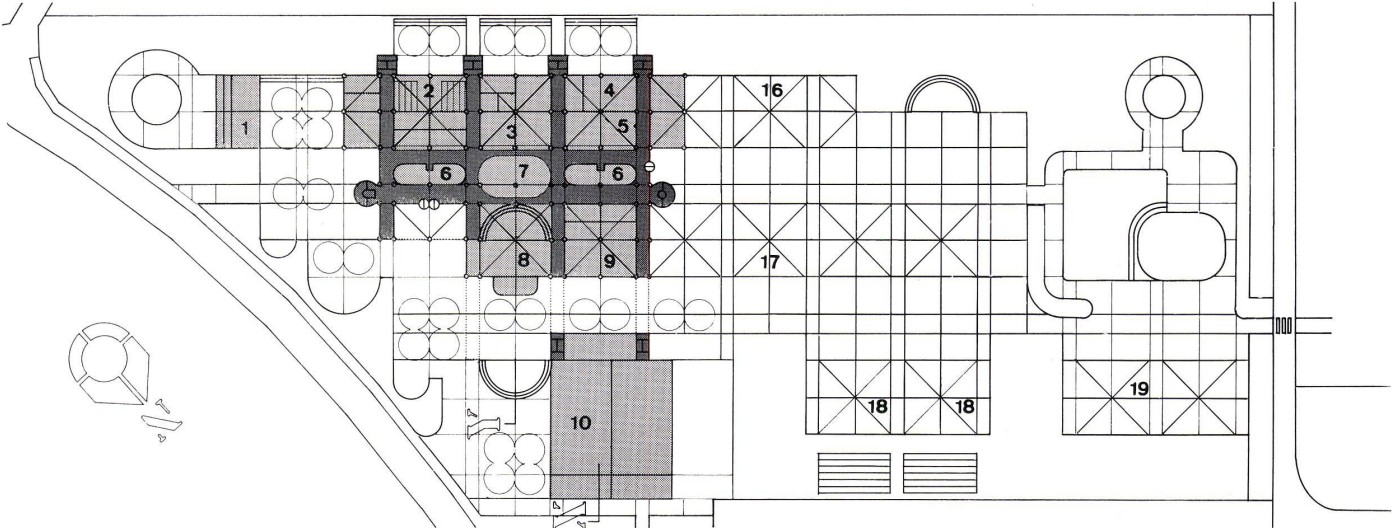
5, 6  
Modell I. Grundriß Erdgeschoß, Grundriß Obergeschoß.  
Maquette I. Plan du rez-de-chaussée, plan de l'étage.  
Model I. Plan of ground floor, plan of upper level.

- 1 Klasse / Salle de classe / Classroom
- 2 Hof / Cour / Yard
- 3 Balkon / Balcon / Balcony
- 4 Lehrer / Professeur / Teacher
- 5 Aula / Auditorium
- 6 Zeichnen / Dessin / Drawing
- 7 Handarbeit / Travail manuel / Manual training
- 8 Physik / Physique / Physics
- 9 Biologie / Biologie
- 10 Küche / Cuisine / Kitchen
- 11 Sprachlabor / Laboratoire d'enseignement des langues / Language laboratory
- 12 Bibliothek / Bibliothèque / Library
- 13 Garderobe / Vestiaire / Cloakroom
- 14 Café, Aufenthaltsraum / Café, salle de séjour / Café, lounge
- 15 Werken / Ateliers / Workshops
- 16 Turnen / Gymnastique / Gymnasium

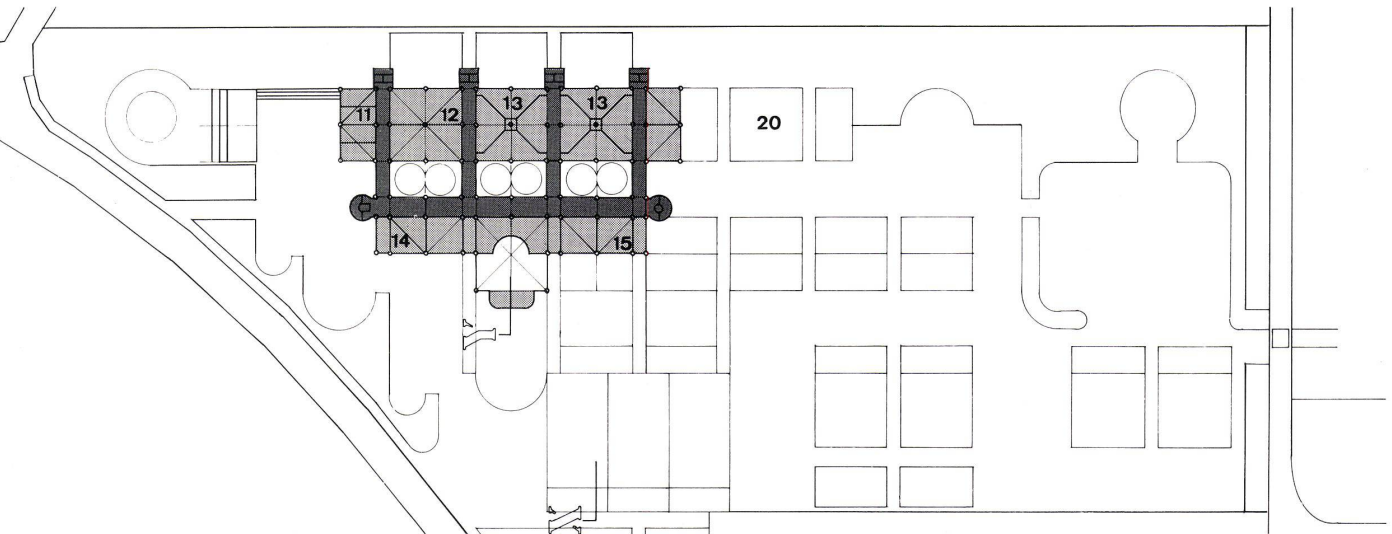




7



8



9

7, 8, 9

Modell II. Schnitt, Grundriß Obergeschoß, Grundriß Erdgeschoß.

Maquette II. Plan de l'étage, plan du rez-de-chaussée.

Model II. Section, plan of upper level, plan of ground-floor.

- 1 Hausmeister / Concierge / Caretaker
- 2 Naturwissenschaften / Sciences physiques et naturelles / Sciences
- 3 Küche, Office / Cuisine, office / Kitchen, pantry
- 4 Sprachlabor / Laboratoire d'enseignement des langues / Language laboratory
- 5 Bibliothek / Bibliothèque / Library
- 6 Garderobe / Vestiaire / Cloakroom
- 7 Aufenthaltsraum / Salle de séjour / Lounge
- 8 Mehrzweckraum, Aula / Salle polyvalente, auditorium / Polyvalent room, auditorium
- 9 Werken / Ateliers / Workshops

- 10 Turnen / Gymnastique / Gymnasium
- 11 Gruppenunterricht / Enseignement par groupes / Group instruction
- 12 Instruktion / Instruction
- 13 Team-teaching / Formation par team
- 14 Handarbeit / Travail manuel / Manual training
- 15 Zeichnen / Dessin / Drawing
- 16 Erweiterung Information / Naturwissenschaften / Extension information, sciences phys. et nat. / Extension, information and sciences
- 17 Erweiterung Werken / Extension ateliers / Extension, workshops
- 18 Berufsberatung, öffentliche Bibliothek / Orientation professionnelle, bibliothèque publique / Occupational guidance, public library
- 19 Hallenbad/Gartenbad / Piscine couverte/Piscine de plein air / Indoor pool, outdoor pool
- 20 Erweiterung Lehrbereich / Extension zone d'enseignement / Extension, classroom zone